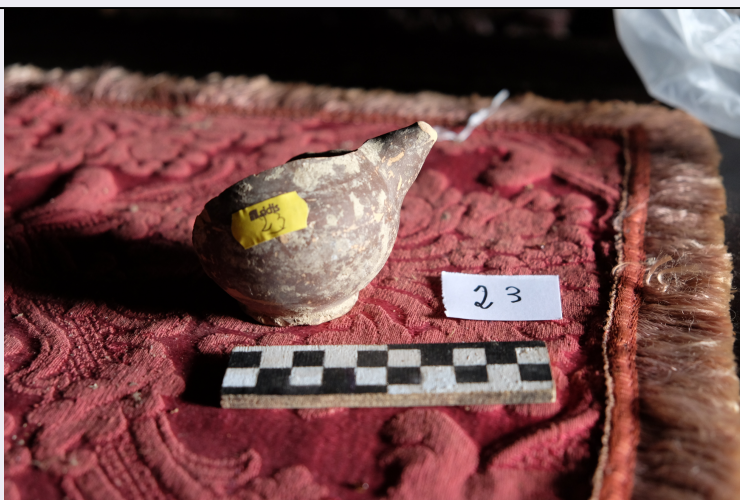


# SCHEDA



## CD - CODICI

TSK - Tipo Scheda	RA
LIR - Livello ricerca	I
NCT - CODICE UNIVOCO	
NCTR - Codice regione	10
NCTN - Numero catalogo generale	00219601
ESC - Ente schedatore	S241
ECP - Ente competente	S241

## OG - OGGETTO

OGT - OGGETTO	
OGTD - Definizione	guttus

## LC - LOCALIZZAZIONE GEOGRAFICO-AMMINISTRATIVA

### PVC - LOCALIZZAZIONE GEOGRAFICO-AMMINISTRATIVA ATTUALE

PVCS - Stato	ITALIA
PVCR - Regione	Umbria
PVCP - Provincia	TR
PVCC - Comune	Orvieto

### LDC - COLLOCAZIONE SPECIFICA

## UB - DATI PATRIMONIALI

### INV - INVENTARIO DI MUSEO O SOPRINTENDENZA

INVN - Numero	23
INVD - Data	1992

## CS - LOCALIZZAZIONE CATASTALE

CTL - Tipo di localizzazione	localizzazione fisica
------------------------------	-----------------------

### CTS - LOCALIZZAZIONE CATASTALE

CTSC - Comune	Orvieto
---------------	---------

## DT - CRONOLOGIA

### DTZ - CRONOLOGIA GENERICA

<b>DTZG - Fascia cronologica di riferimento</b>	SECOLI/ IV a.C./ III a.C.
<b>DTS - CRONOLOGIA SPECIFICA</b>	
<b>DTSI - Da</b>	310 a.C.
<b>DTSF - A</b>	290 a.C.
<b>DTM - Motivazione cronologia</b>	confronto
<b>AU - DEFINIZIONE CULTURALE</b>	
<b>ATB - AMBITO CULTURALE</b>	
<b>ATBD - Denominazione</b>	Ambito culturale etrusco
<b>ATBM - Motivazione dell'attribuzione</b>	analisi tipologica
<b>MT - DATI TECNICI</b>	
<b>MTC - Materia e tecnica</b>	argilla
<b>MIS - MISURE</b>	
<b>MISU - Unità</b>	cm
<b>MISA - Altezza</b>	5,7
<b>MISD - Diametro</b>	4,1
<b>MIST - Validità</b>	ca
<b>DA - DATI ANALITICI</b>	
<b>DES - DESCRIZIONE</b>	
<b>DESO - Indicazioni sull'oggetto</b>	Piccolo guttus in ceramica a vernice nera, a corpo globulare, con beccuccio sottile. Argilla rosata, vernice brunastra diluita.
<b>TU - CONDIZIONE GIURIDICA E VINCOLI</b>	
<b>ACQ - ACQUISIZIONE</b>	
<b>ACQT - Tipo acquisizione</b>	ritrovamento fortuito
<b>ACQD - Data acquisizione</b>	XX secolo
<b>ACQL - Luogo acquisizione</b>	Umbria/ TR/ Orvieto/ Tordimonte
<b>CDG - CONDIZIONE GIURIDICA</b>	
<b>CDGG - Indicazione generica</b>	proprietà privata
<b>NVC - PROVVEDIMENTI DI TUTELA</b>	
<b>NVCT - Tipo provvedimento</b>	DLgs 42/2004, art. 10, co. 3
<b>NVCE - Estremi provvedimento</b>	2020/12/24
<b>DO - FONTI E DOCUMENTI DI RIFERIMENTO</b>	
<b>FTA - DOCUMENTAZIONE FOTOGRAFICA</b>	
<b>FTAX - Genere</b>	documentazione allegata
<b>FTAP - Tipo</b>	fotografia digitale (file)
<b>FTAA - Autore</b>	Pulcinelli, Luca
<b>FTAD - Data</b>	2019/09/02
<b>FTAE - Ente proprietario</b>	SABAP-UMB
<b>FTAN - Codice identificativo</b>	E11000219601
<b>FTAF - Formato</b>	jpeg
	Morel specie 5810; F.R. Serra Ridgway, I corredi de Fondo Scataglioni

<b>BIL - Citazione completa</b>	a Tarquinia, Milano 1996, p.253, fig. 129
---------------------------------	---

#### **AD - ACCESSO AI DATI**

##### **ADS - SPECIFICHE DI ACCESSO AI DATI**

<b>ADSP - Profilo di accesso</b>	3
----------------------------------	---

<b>ADSM - Motivazione</b>	scheda di bene non adeguatamente sorvegliabile
---------------------------	--

#### **CM - COMPILAZIONE**

##### **CMP - COMPILAZIONE**

<b>CMPD - Data</b>	2022
--------------------	------

<b>CMPN - Nome</b>	Diosono, Francesca
--------------------	--------------------

<b>RSR - Referente scientifico</b>	Pulcinelli, Luca
------------------------------------	------------------

<b>FUR - Funzionario responsabile</b>	Pulcinelli, Luca
---------------------------------------	------------------

##### **ISP - ISPEZIONI**

<b>ISPD - Data</b>	2019
--------------------	------

<b>ISPN - Funzionario responsabile</b>	Pulcinelli, Luca
--	------------------