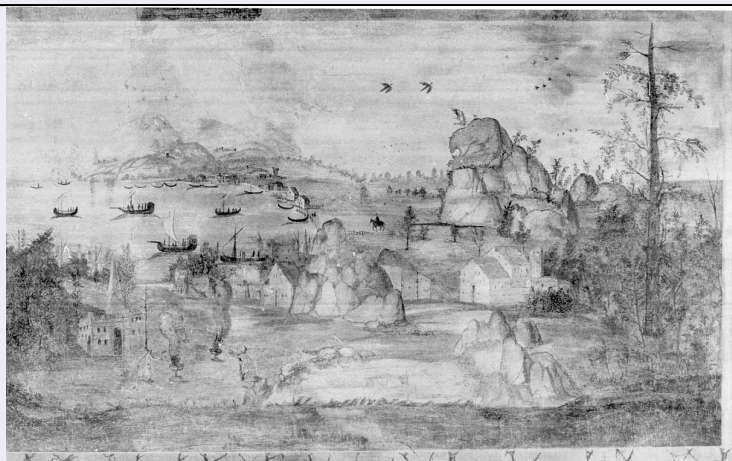


SCHEDA



CD - CODICI

TSK - Tipo scheda	PST
LIR - Livello ricerca	C
NCT - CODICE UNIVOCO	
NCTR - Codice regione	08
NCTN - Numero catalogo generale	00691349
ESC - Ente schedatore	UNIBO
ECP - Ente competente	S261

OG - OGGETTO

OGT - OGGETTO	
OGTD - Definizione	modello navale
OGTT - Tipologia	vascello a due ponti
OGTN - Denominazione	Vascello inglese

CT - CATEGORIA

CTP - Categoria principale	nautica
CTC - Parole chiave	modello

LC - LOCALIZZAZIONE GEOGRAFICO-AMMINISTRATIVA

PVC - LOCALIZZAZIONE GEOGRAFICO-AMMINISTRATIVA ATTUALE

PVCS - Stato	Italia
PVCR - Regione	Emilia-Romagna
PVCP - Provincia	BO
PVCC - Comune	Bologna
PVCL - Località	Bologna

LDC - COLLOCAZIONE SPECIFICA

LDCT - Tipologia	museo
LDCQ - Qualificazione	universitario
LDCN - Denominazione attuale	Museo di Palazzo Poggi
LDCU - Indirizzo	Via Zamboni, 33

UB - UBICAZIONE E DATI PATRIMONIALI

INV - INVENTARIO**INVD - Data** 2011**INVN - Numero** MPPNA002**INV - INVENTARIO****INVD - Data** NR**INVN - Numero** NANAVI 200**INV - INVENTARIO****INVD - Data** 1973**INVN - Numero** 325**INV - INVENTARIO****INVD - Data** 1965-1966**INVN - Numero** 8**LA - ALTRE LOCALIZZAZIONI GEOGRAFICO-AMMINISTRATIVE****TCL - Tipo di localizzazione** luogo di provenienza**PRV - LOCALIZZAZIONE GEOGRAFICO-AMMINISTRATIVA****PRVS - Stato** Italia**PRVR - Regione** Emilia-Romagna**PRVP - Provincia** BO**PRVC - Comune** Bologna**PRVL - Località** Bologna**PRC - COLLOCAZIONE SPECIFICA****PRCT - Tipologia** museo**PRCQ - Qualificazione** universitario**PRCD - Denominazione** Museo delle Navi**PRCS - Specifiche** Camera di Geografia e Nautica dell'Istituto delle Scienze**PRD - DATA****PRDI - Data ingresso** 1937**PRDU - Data uscita** 2000**DT - CRONOLOGIA****DTZ - CRONOLOGIA GENERICA****DTZG - Fascia cronologica di riferimento** sec. XIX**DTS - CRONOLOGIA SPECIFICA****DTSI - Da** 1800**DTSV - Validità** ca**DTSF - A** 1843**DTSL - Validità** ante**DTM - Motivazione cronologia** bibliografia**DTM - Motivazione cronologia** fonte archivistica**MT - DATI TECNICI****MTC - Materia e tecnica** legno/ intaglio/ pittura**MTC - Materia e tecnica** tela**MTC - Materia e tecnica** stoffa

MTC - Materia e tecnica	metallo
MTC - Materia e tecnica	corda
MIS - MISURE	
MISU - Unità	cm
MISA - Altezza	189
MISL - Larghezza	40
MISN - Lunghezza	249
MISV - Specifiche	altezza dello scafo 34/ lunghezza dello scafo 175

DA - DATI ANALITICI

DES - DESCRIZIONE

DESO - Oggetto	<p>Il modello rappresenta un vascello del XIX secolo battente bandiera inglese, a due ponti, provvisto di un armamento di 74 cannoni. Lo scafo è nero con una fascia bianca longitudinale all'altezza del secondo ponte. La parte immersa della carena è di colore verde scuro sul lato sinistro; su quello destro presenta solo parzialmente il fasciame esterno, in modo da rendere visibile la struttura interna. Su ogni ponte è situata una batteria con cannoniere. La poppa è tonda con due bottiglie sostenute da mensole. La prua è costituita dallo sperone su cui si trova la polena a forma di leone rampante. L'alberatura è composta da bompresso, trinchetto, maestra e mezzana ed ha una velatura completa. Il modello ha indubbiamente un uso didattico, messo in evidenza dal fatto che parte del fasciame manca in modo da lasciare scoperta la struttura interna del modello. La poppa è decorata con bassorilievi: una testa di leone, alcune palmette, sei stelle, di cui due più grandi all'estremità del secondo ponte. A questa altezza si trovano due bottiglie, al di sotto di esse i portelli di ritirata e, nella zona inferiore, il timone e la chiglia. A coronamento si trova il cassero munito di due cannoni. Le vele sono prevalentemente quadre ad eccezione di quelle dell'albero di bompresso e di quelle di straglio. L'armamento del vascello è composto da 74 cannoni, distribuiti in batterie sui ponti e sul cassero. Tra questi si trovano le cartonate, che hanno la canna di minori dimensioni a parità di calibro e il sistema di puntamento a vite. Solo nella prima batteria sono presenti i portelli di murata. Il timone, di forma allungata, è congiunto al dritto di poppa, intorno a cui ruota a cerniera nel piano verticale. Tra gli accessori presenti si notano: tre scialuppe di salvataggio, due issate su paranchi all'altezza dell'albero di mezzana e l'altra appoggiata sul ponte tra gli alberi di trinchetto e di maestra; due bandiere della Gran Bretagna, una issata sull'antenna dell'albero di mezzana, l'altra sul pennone dell'albero di maestra: tre ancore, due poste a prua ed una sul fianco sinistro, costituite dal fuso quadrangolare con marre ad unghia. La prua è costituita da: il calcagnolo, che collocato all'estremità della chiglia sostiene la ruota; il tagliamare; l'atrepice; lo sperone. Quest'ultimo è legato alla ruota di prua mediante il cappuccino e le voltigliele fra loro collegate da montanti verticali, ed è collegato allo scafo per mezzo dei braccioli protetti in basso dal paramare. Sopra i braccioli si aprono le cubie rotonde per il passaggio delle gomene che sostengono le ancore. All'estremità dello sperone è situata la polena che ha forma di leone rampante. Si trovano l'albero di bompresso, fortemente inclinato, e quello di trinchetto. Il modello ha indubbiamente un uso didattico messo in evidenza dal fatto che parte del fasciame manca in modo da lasciare scoperta la struttura interna del modello. L'albero di bompresso si presenta fortemente inclinato in avanti ed è composto da: tronco maggiore di bompresso, asta di fiocco e asta di controfiocco; in</p>
-----------------------	--

esso sono issati quattro fiocchi: trinchettino di fortuna, trinchettino, gran fiocco e controfiocco. L'albero di trinchetto è formato da: tronco maggiore di trinchetto, albero di parrocchetto e albero di velaccino, diviso in velaccino e controvelaccino; ad esso sono issate le seguenti vele quadre: trinchetto, parrocchetto, velaccino e controvelaccino. Lo sperone è composto dalla gorgiera, applicata alla parte anteriore della ruota, davanti alla quale è sistemato il tagliamare. Appoggiate alla gorgiera si elevano le frecce, quasi parallele che sostengono la polena. Il riempimento tra le due frecce e la gorgiera è ottenuto mediante le fregiate. Le ancore sono due, completamente in metallo. Il fuso è a sezione quadrangolare, come il ceppo e le marre che terminano ad unghia. All'estremità superiore del fuso si apre un foro in cui entra un robusto anello (cicala) a cui è fissato l'ormeggio.

UTF - Funzione

didattico-celebrativa

NSC - Notizie storico-critiche

La galleria delle navi del Museo di Palazzo Poggi comprende dieci modelli di navi costruiti tra la fine del XVI secolo e gli inizi del XIX. Tra questi beni si conserva anche il vascello inglese. La galleria odierna ripropone la collezione della Camera della Geografia e della Nautica dell'antico Istituto delle Scienze, stanza creata nel 1724 grazie ad una donazione del marchese Marcantonio Collina Sbaraglia (1681 /1744), nella quale confluirono carte geografiche, strumenti nautici e modelli in scala ridotta di vascelli e navigli. Con l'avvento della Riforma napoleonica, nel 1802 i materiali vennero trasferiti all'Osservatorio astronomico della Specola, facente parte dello stesso complesso architettonico dove aveva sede l'istituto, Palazzo Poggi. In seguito, nel 1896, l'intera raccolta dedicata alla Geografia e alla Nautica, venne spostata ai Musei Civici di Bologna, dove rimase nascosta nei depositi, sino alla sistemazione nel 1937, presso il Rettorato dell'Università. Dal 2000, anno di apertura del museo, i modelli sono ritornati alla loro sede originaria, a Palazzo Poggi. Per quanto riguarda la storia di questo modello, non sono state rintracciate sufficienti notizie per datare con certezza il suo arrivo a Bologna. E' ipotizzabile che sia entrato nella collezione delle navi all'inizio del XIX secolo; in ogni caso è citato nell'inventario Ceschi del 1843. Rizzi propone effettivamente di datare la costruzione del bene agli inizi del XIX secolo, data la vicinanza progettuale ad un "veliero da settantquattro cannoni dell'epoca di Nelson". Le dimensioni dell'alberatura e la consistenza della velatura appaiono lievemente sproporzionate rispetto alle dimensioni dello scafo e ne fanno supporre una costruzione posteriore. Sul vascello è presente un'artiglieria, la cartonata, prodotta dalla fonderia Carron (situata nello Stirlingshire, Scozia), che iniziò ad essere usata a partire dalla fine del XVIII secolo.

CO - CONSERVAZIONE

STC - STATO DI CONSERVAZIONE

STCC - Stato di conservazione

discreto

STCS - Indicazioni specifiche

Mancano 14 cannoni ed è caduto il timone della scialuppa posto sul fianco destro. Le vele hanno lacerazioni nei punti di maggior tensione. Le bandiere sono stinte e l'asta di quella sull'albero di maestra è spezzata. Le manovre presentano lacune.

RS - RESTAURI E ANALISI

RST - RESTAURI

RSTD - Data

1930

RSTE - Ente responsabile

Marina Militare, Arsenale di Venezia

RST - RESTAURI

RSTD - Data	1950
RSTE - Ente responsabile	Università degli Studi di Bologna
RSTN - Nome operatore	Rizzi, Amedeo

TU - CONDIZIONE GIURIDICA E VINCOLI**CDG - CONDIZIONE GIURIDICA**

CDGG - Indicazione generica	proprietà Ente pubblico non territoriale
CDGS - Indicazione specifica	Università di Bologna - Alma Mater Studiorum

DO - FONTI E DOCUMENTI DI RIFERIMENTO**FTA - DOCUMENTAZIONE FOTOGRAFICA**

FTAX - Genere	documentazione allegata
FTAP - Tipo	fotografia digitale
FTAN - Codice identificativo	MPPNA002a
FTAF - Formato	jpg

FTA - DOCUMENTAZIONE FOTOGRAFICA

FTAX - Genere	documentazione allegata
FTAP - Tipo	fotografia digitale
FTAN - Codice identificativo	MPPNA002b
FTAF - Formato	jpg

FTA - DOCUMENTAZIONE FOTOGRAFICA

FTAX - Genere	documentazione allegata
FTAP - Tipo	fotografia digitale
FTAN - Codice identificativo	MPPNA002c
FTAF - Formato	jpg

BIB - BIBLIOGRAFIA

BIBX - Genere	bibliografia specifica
BIBA - Autore	Speziale G.C.
BIBD - Anno di edizione	1926
BIBH - Sigla per citazione	00039996
BIBN - V., pp., nn.	pp. 241-253

BIB - BIBLIOGRAFIA

BIBX - Genere	bibliografia specifica
BIBA - Autore	Rizzi A.
BIBD - Anno di edizione	1959
BIBH - Sigla per citazione	00039994
BIBN - V., pp., nn.	pp. 172-175
BIBI - V., tavv., figg.	tavv. XXXI-XXXII-XXXIII

BIB - BIBLIOGRAFIA

BIBX - Genere	bibliografia specifica
BIBA - Autore	Santoro L.
BIBD - Anno di edizione	1973

BIBH - Sigla per citazione	00039995
BIB - BIBLIOGRAFIA	
BIBX - Genere	bibliografia specifica
BIBA - Autore	Menconi Orsini A.
BIBD - Anno di edizione	1975
BIBH - Sigla per citazione	00040009
BIBN - V., pp., nn.	pp. 261-285
BIB - BIBLIOGRAFIA	
BIBX - Genere	bibliografia specifica
BIBA - Autore	Materiali Istituto Scienze
BIBD - Anno di edizione	1979
BIBH - Sigla per citazione	00039870
BIBN - V., pp., nn.	pp. 179-200
BIB - BIBLIOGRAFIA	
BIBX - Genere	bibliografia specifica
BIBA - Autore	Luoghi Conoscere
BIBD - Anno di edizione	1988
BIBH - Sigla per citazione	00039872
BIBN - V., pp., nn.	pp. 73-77
BIB - BIBLIOGRAFIA	
BIBX - Genere	bibliografia specifica
BIBA - Autore	Residori G.
BIBD - Anno di edizione	2007
BIBH - Sigla per citazione	00041128
BIBN - V., pp., nn.	p. 378
MST - MOSTRE	
MSTT - Titolo	La mostra d'arte nautica al Littoriale
MSTL - Luogo, sede espositiva, data	Bologna, 1933
MST - MOSTRE	
MSTT - Titolo	I materiali dell'Istituto delle Scienze
MSTL - Luogo, sede espositiva, data	Bologna, Accademia delle Scienze, Settembre-Novembre 1979
MST - MOSTRE	
MSTT - Titolo	Il viaggio. Mito e scienza
MSTL - Luogo, sede espositiva, data	Bologna, Museo di Palazzo Poggi, Febbraio-Giugno 2007
AD - ACCESSO AI DATI	
ADS - SPECIFICHE DI ACCESSO AI DATI	
ADSP - Profilo di accesso	1
ADSM - Motivazione	scheda contenente dati liberamente accessibili
CM - COMPILAZIONE	
CMP - COMPILAZIONE	

CMPD - Data	1989
CMPN - Nome	La Micela
CMPN - Nome	Alampi
FUR - Funzionario responsabile	Manzelli, Valentina
RVM - TRASCRIZIONE PER INFORMATIZZAZIONE	
RVMD - Data	2006
RVMN - Nome	Biolchini L.
RVME - Ente	NR
AGG - AGGIORNAMENTO-REVISIONE	
AGGD - Data	2013
AGGN - Nome	Mengoli E.
AGGE - Ente	NR
AGGF - Funzionario responsabile	NR
AN - ANNOTAZIONI	
OSS - Osservazioni	La prua del vascello è registrata con un proprio numero di inventario: NANAVI 201. Fonti: Inventario degli oggetti che a tutto l'ottobre 1843 costituiscono il Gabinetto Astronomico della Pontificia Università di Bologna - Fondo dell'Università Pontificia - n. 929 - Busta 1- Fascicolo 20, Ceschi G., 1843, Bologna-Archivio di Stato