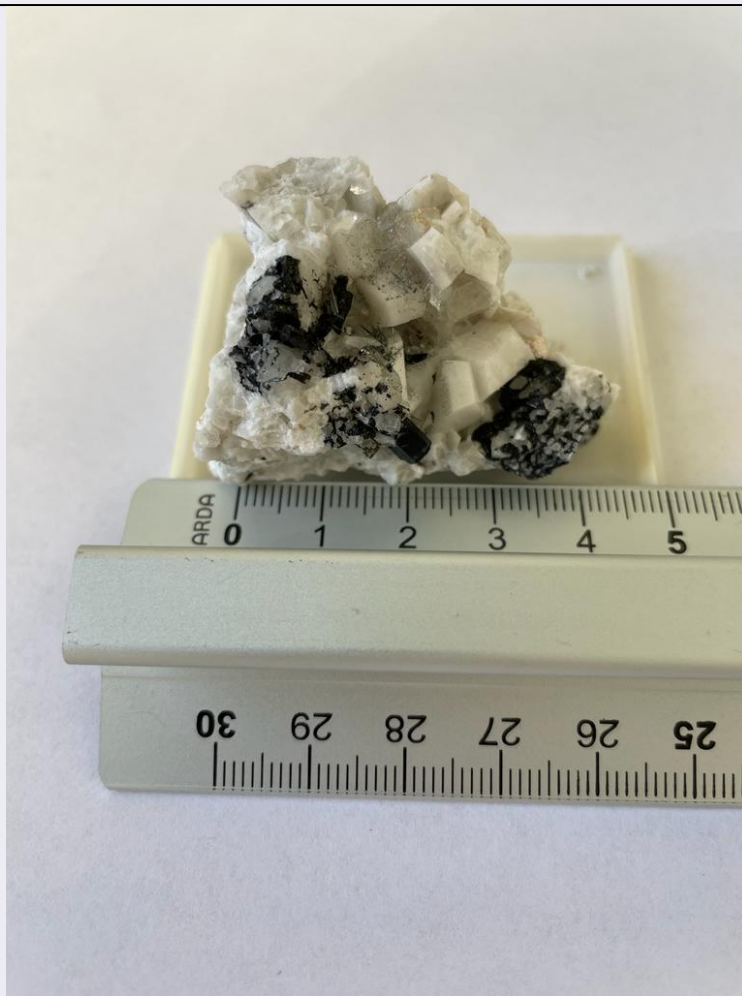


# SCHEDA



## CD - CODICI

TSK - Tipo scheda BNM

LIR - Livello ricerca C

### NCT - CODICE UNIVOCO

NCTR - Codice regione 09

NCTN - Numero catalogo generale 01399139

ESC - Ente schedatore AI615

ECP - Ente competente S121

## AC - ALTRI CODICI

ACM - Codice museo 20

ACO - Codice collezione 20

ACK - Codice campione 20

## OG - OGGETTO

### OGT - OGGETTO

OGTD - Definizione Foitite, piccoli aggregati aciculari

## SM - SISTEMATICA MINERALI

### SMN - NOMENCLATURA

SMNA - Specie (nome italiano) Foitite

SMNI - Specie (I.M.A.)	Foitite
<b>SMT - TIPO</b>	
SMTT - Tipo	non tipo
<b>LR - DATI DI RACCOLTA</b>	
<b>LRV - LOCALITA' DI RACCOLTA</b>	
LRVT - Tipo di localizzazione	località di raccolta - dati aggiornati
LRVK - Continente	Europa
LRVS - Stato	Italia
LRVR - Regione	Toscana
LRVP - Provincia	Livorno
LRVC - Comune	Campo nell'Elba
LRVL - Località	San Piero in Campo, Filone Rosina
<b>LC - LOCALIZZAZIONE GEOGRAFICO-AMMINISTRATIVA</b>	
<b>PVC - LOCALIZZAZIONE GEOGRAFICO-AMMINISTRATIVA ATTUALE</b>	
PVCS - Stato	ITALIA
PVCR - Regione	Toscana
PVCP - Provincia	LI
PVCC - Comune	Campo nell'Elba
PVCL - Località	San Piero in Campo
<b>LDC - COLLOCAZIONE SPECIFICA</b>	
LDCU - Indirizzo	Via Camillo Benso Conte di Cavour, 73, 57034 San Piero In Campo LI
LDCM - Denominazione raccolta	MUM - Museo Mineralogico Luigi Celleri
<b>UB - DATI PATRIMONIALI E COLLEZIONI</b>	
STI - STIMA	
<b>MT - DATI TECNICI</b>	
<b>MIS - MISURE</b>	
MISU - Unità	cm
MISA - Altezza	3,1
MISL - Larghezza	3,2
MISN - Lunghezza	4,6
MISG - Peso	48 g
MISR - Mancanza	MNR
<b>CO - CONSERVAZIONE</b>	
<b>STC - STATO DI CONSERVAZIONE</b>	
STCC - Stato di conservazione	buono
<b>TU - CONDIZIONE GIURIDICA E VINCOLI</b>	
<b>ACQ - ACQUISIZIONE</b>	
ACQT - Tipo acquisizione	donazione
ACQN - Nome	Pezzotta Federico
ACQD - Data acquisizione	2016

<b>ACQL - Luogo acquisizione</b>	San Piero in Campo
<b>CDG - CONDIZIONE GIURIDICA</b>	
<b>CDGG - Indicazione generica</b>	proprietà Ente pubblico territoriale
<b>DO - FONTI E DOCUMENTI DI RIFERIMENTO</b>	
<b>FTA - DOCUMENTAZIONE FOTOGRAFICA</b>	
<b>FTAX - Genere</b>	documentazione allegata
<b>FTAP - Tipo</b>	fotografia digitale (file)
<b>FTAN - Codice identificativo</b>	foto20
<b>AD - ACCESSO AI DATI</b>	
<b>ADS - SPECIFICHE DI ACCESSO AI DATI</b>	
<b>ADSP - Profilo di accesso</b>	1
<b>ADSM - Motivazione</b>	scheda contenente dati liberamente accessibili
<b>CM - COMPILAZIONE</b>	
<b>CMP - COMPILAZIONE</b>	
<b>CMPD - Data</b>	2022
<b>CMPN - Nome</b>	Giannoni Matteo
<b>FUR - Funzionario responsabile</b>	Pezzotta Federico