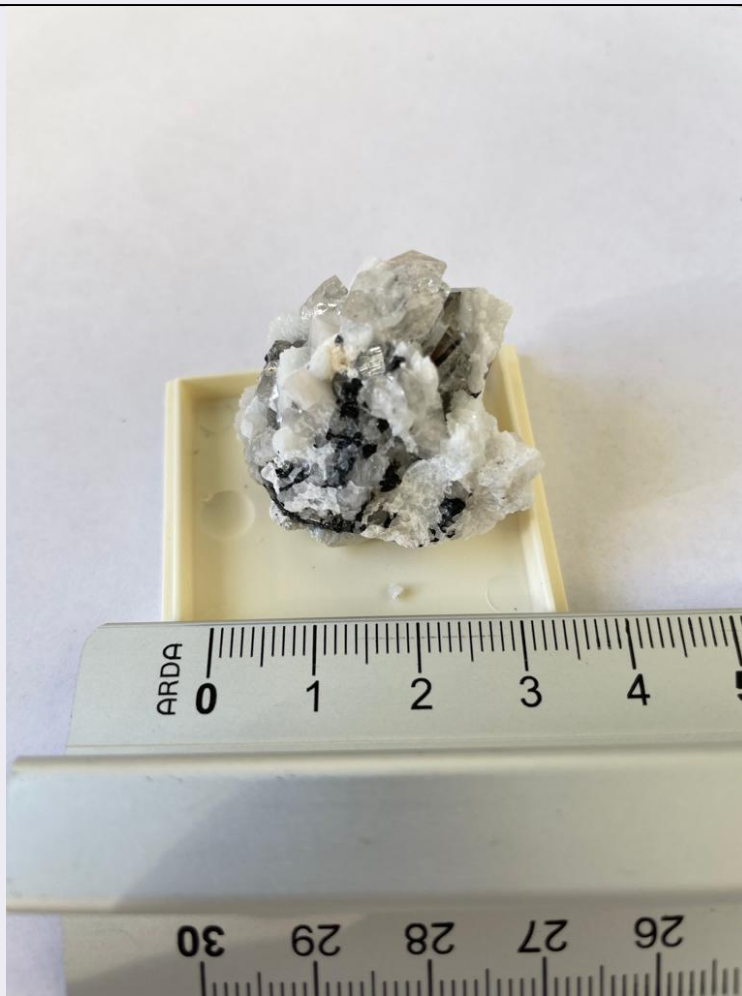


SCHEDA



CD - CODICI

TSK - Tipo scheda BNM

LIR - Livello ricerca C

NCT - CODICE UNIVOCO

NCTR - Codice regione 09

NCTN - Numero catalogo generale 01399142

ESC - Ente schedatore AI615

ECP - Ente competente S121

AC - ALTRI CODICI

ACM - Codice museo 23

ACO - Codice collezione 23

ACK - Codice campione 23

OG - OGGETTO

OGT - OGGETTO

OGTD - Definizione Elbaite, con foitite

SM - SISTEMATICA MINERALI

SMN - NOMENCLATURA

SMNA - Specie (nome italiano) Elbaite

SMNI - Specie (I.M.A.)	Elbaite
SMT - TIPO	
SMTT - Tipo	non tipo
LR - DATI DI RACCOLTA	
LRV - LOCALITA' DI RACCOLTA	
LRVT - Tipo di localizzazione	località di raccolta - dati aggiornati
LRVK - Continente	Europa
LRVS - Stato	Italia
LRVR - Regione	Toscana
LRVP - Provincia	Livorno
LRVC - Comune	Campo nell'Elba
LRVL - Località	San Piero in Campo, Prado
LC - LOCALIZZAZIONE GEOGRAFICO-AMMINISTRATIVA	
PVC - LOCALIZZAZIONE GEOGRAFICO-AMMINISTRATIVA ATTUALE	
PVCS - Stato	ITALIA
PVCR - Regione	Toscana
PVCP - Provincia	LI
PVCC - Comune	Campo nell'Elba
PVCL - Località	San Piero in Campo
LDC - COLLOCAZIONE SPECIFICA	
LDCU - Indirizzo	Via Camillo Benso Conte di Cavour, 73, 57034 San Piero In Campo LI
LDCM - Denominazione raccolta	MUM - Museo Mineralogico Luigi Celleri
UB - DATI PATRIMONIALI E COLLEZIONI	
STI - STIMA	
MT - DATI TECNICI	
MIS - MISURE	
MISU - Unità	cm
MISA - Altezza	2,7
MISL - Larghezza	3,2
MISN - Lunghezza	1,4
MISG - Peso	8 g
MISR - Mancanza	MNR
CO - CONSERVAZIONE	
STC - STATO DI CONSERVAZIONE	
STCC - Stato di conservazione	buono
TU - CONDIZIONE GIURIDICA E VINCOLI	
ACQ - ACQUISIZIONE	
ACQT - Tipo acquisizione	donazione
ACQN - Nome	Pezzotta Federico
ACQD - Data acquisizione	2016

ACQL - Luogo acquisizione	San Piero in Campo
CDG - CONDIZIONE GIURIDICA	
CDGG - Indicazione generica	proprietà Ente pubblico territoriale
DO - FONTI E DOCUMENTI DI RIFERIMENTO	
FTA - DOCUMENTAZIONE FOTOGRAFICA	
FTAX - Genere	documentazione allegata
FTAP - Tipo	fotografia digitale (file)
FTAN - Codice identificativo	foto23
AD - ACCESSO AI DATI	
ADS - SPECIFICHE DI ACCESSO AI DATI	
ADSP - Profilo di accesso	1
ADSM - Motivazione	scheda contenente dati liberamente accessibili
CM - COMPILAZIONE	
CMP - COMPILAZIONE	
CMPD - Data	2022
CMPN - Nome	Giannoni Matteo
FUR - Funzionario responsabile	Pezzotta Federico