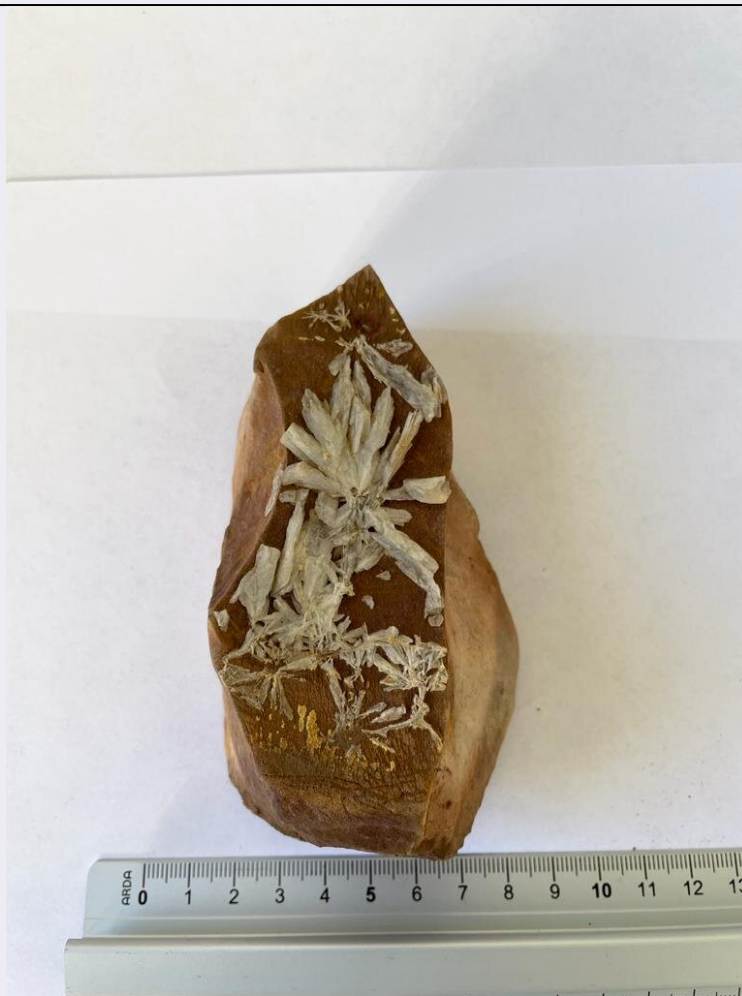


SCHEDA



CD - CODICI

TSK - Tipo scheda BNM

LIR - Livello ricerca C

NCT - CODICE UNIVOCO

NCTR - Codice regione 09

NCTN - Numero catalogo generale 01399149

ESC - Ente schedatore AI615

ECP - Ente competente S121

AC - ALTRI CODICI

ACM - Codice museo 30

ACO - Codice collezione 30

ACK - Codice campione 30

OG - OGGETTO

OGT - OGGETTO

OGTD - Definizione Barite stronzianifera (baritocelstina)

SM - SISTEMATICA MINERALI

SMN - NOMENCLATURA

SMNA - Specie (nome italiano) Barite

SMNI - Specie (I.M.A.)	Barite
SMT - TIPO	
SMTT - Tipo	non tipo
LR - DATI DI RACCOLTA	
LRV - LOCALITA' DI RACCOLTA	
LRVT - Tipo di localizzazione	località di raccolta - dati aggiornati
LRVK - Continente	Europa
LRVS - Stato	Italia
LRVR - Regione	Toscana
LRVP - Provincia	Pisa
LRVC - Comune	Orciatico
LC - LOCALIZZAZIONE GEOGRAFICO-AMMINISTRATIVA	
PVC - LOCALIZZAZIONE GEOGRAFICO-AMMINISTRATIVA ATTUALE	
PVCS - Stato	ITALIA
PVCR - Regione	Toscana
PVCP - Provincia	LI
PVCC - Comune	Campo nell'Elba
PVCL - Località	San Piero in Campo
LDC - COLLOCAZIONE SPECIFICA	
LDCU - Indirizzo	Via Camillo Benso Conte di Cavour, 73, 57034 San Piero In Campo LI
LDCM - Denominazione raccolta	MUM - Museo Mineralogico Luigi Celleri
UB - DATI PATRIMONIALI E COLLEZIONI	
STI - STIMA	
MT - DATI TECNICI	
MIS - MISURE	
MISU - Unità	cm
MISA - Altezza	4,6
MISL - Larghezza	9,6
MISN - Lunghezza	3,4
MISG - Peso	854 g
MISR - Mancanza	MNR
CO - CONSERVAZIONE	
STC - STATO DI CONSERVAZIONE	
STCC - Stato di conservazione	buono
TU - CONDIZIONE GIURIDICA E VINCOLI	
ACQ - ACQUISIZIONE	
ACQT - Tipo acquisizione	donazione
ACQN - Nome	Lorenzo Volontieri
ACQD - Data acquisizione	2016
CDG - CONDIZIONE GIURIDICA	

**CDGG - Indicazione
generica**

proprietà Ente pubblico territoriale

DO - FONTI E DOCUMENTI DI RIFERIMENTO

FTA - DOCUMENTAZIONE FOTOGRAFICA

FTAX - Genere

documentazione allegata

FTAP - Tipo

fotografia digitale (file)

FTAN - Codice identificativo

foto30

AD - ACCESSO AI DATI

ADS - SPECIFICHE DI ACCESSO AI DATI

ADSP - Profilo di accesso

1

ADSM - Motivazione

scheda contenente dati liberamente accessibili

CM - COMPILAZIONE

CMP - COMPILAZIONE

CMPD - Data

2022

CMPN - Nome

Giannoni Matteo

**FUR - Funzionario
responsabile**

Pezzotta Federico