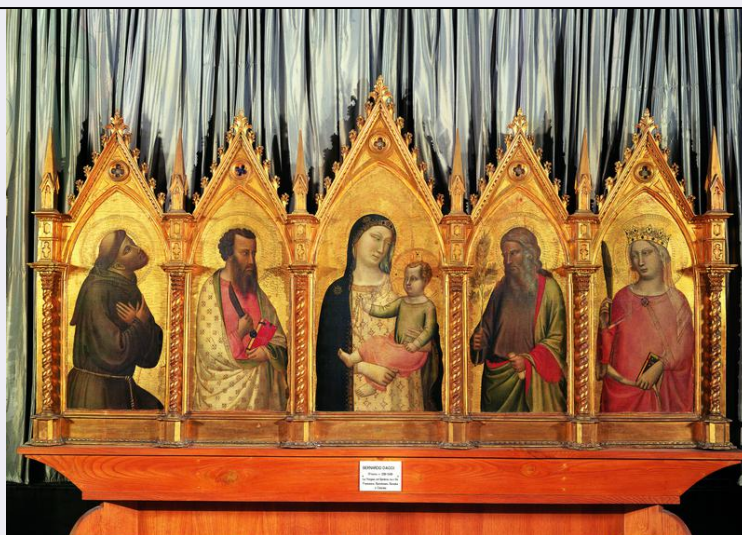


SCHEDA



CD - CODICI

TSK - Tipo Scheda	OA
LIR - Livello ricerca	C
NCT - CODICE UNIVOCO	
NCTR - Codice regione	09
NCTN - Numero catalogo generale	01390672
ESC - Ente schedatore	C100005
ECP - Ente competente	S155

RV - RELAZIONI

RVE - STRUTTURA COMPLESSA

RVEL - Livello	0
----------------	---

AC - ALTRI CODICI

ACC - Altro codice bene	inv. 1306/ C100005
ACS - SCHEDE CORRELATE	
ACSE - Ente	C100005
ACSC - Codice	580

OG - OGGETTO

OGT - OGGETTO

OGTD - Definizione	polittico
OGTT - Tipologia	a cinque scomparti

SGT - SOGGETTO

SGTI - Identificazione	Madonna col Bambino e santi
SGTT - Titolo	Madonna col Bambino tra i santi Francesco, Bartolomeo, Barnaba e Caterina

LC - LOCALIZZAZIONE GEOGRAFICO-AMMINISTRATIVA

PVC - LOCALIZZAZIONE GEOGRAFICO-AMMINISTRATIVA ATTUALE

PVCS - Stato	ITALIA
PVCR - Regione	Toscana
PVCP - Provincia	PO

PVCC - Comune	Prato
LDC - COLLOCAZIONE SPECIFICA	
LDCT - Tipologia	museo
LDCQ - Qualificazione	pubblico
LDCN - Denominazione attuale	Museo di Palazzo Pretorio
LDCU - Indirizzo	Piazza del Comune
LDCM - Denominazione raccolta	collezione comunale
LDCS - Specifiche	primo piano
UB - UBICAZIONE E DATI PATRIMONIALI	
INV - INVENTARIO DI MUSEO O SOPRINTENDENZA	
INVN - Numero	1306
INVD - Data	1981
LA - ALTRE LOCALIZZAZIONI GEOGRAFICO-AMMINISTRATIVE	
TCL - Tipo di localizzazione	luogo di esecuzione/fabbricazione
PRV - LOCALIZZAZIONE GEOGRAFICO-AMMINISTRATIVA	
PRVS - Stato	ITALIA
PRVR - Regione	Toscana
PRVP - Provincia	PO
PRVC - Comune	Prato
PRC - COLLOCAZIONE SPECIFICA	
PRCT - Tipologia	ospedale
PRCD - Denominazione	Spedale della Misericordia
PRCC - Complesso monumentale di appartenenza	Spedale della Misericordia
PRCU - Denominazione spazio viabilistico	Via Dolce de' Mazzamuti
PRCS - Specifiche	Chiesa di San Barnaba
PRD - DATA	
PRDI - Data ingresso	1330 ca.
PRDU - Data uscita	1858
LA - ALTRE LOCALIZZAZIONI GEOGRAFICO-AMMINISTRATIVE	
TCL - Tipo di localizzazione	luogo di provenienza
PRV - LOCALIZZAZIONE GEOGRAFICO-AMMINISTRATIVA	
PRVS - Stato	ITALIA
PRVR - Regione	Toscana
PRVP - Provincia	PO
PRVC - Comune	Prato
PRC - COLLOCAZIONE SPECIFICA	
PRCT - Tipologia	palazzo
PRCQ - Qualificazione	comunale
PRCD - Denominazione	Palazzo Comunale

PRCU - Denominazione spazio viabilistico	Piazza del Comune
PRD - DATA	
PRDI - Data ingresso	1858
PRDU - Data uscita	1912
LA - ALTRE LOCALIZZAZIONI GEOGRAFICO-AMMINISTRATIVE	
TCL - Tipo di localizzazione	luogo di provenienza
PRV - LOCALIZZAZIONE GEOGRAFICO-AMMINISTRATIVA	
PRVS - Stato	ITALIA
PRVR - Regione	Toscana
PRVP - Provincia	PO
PRVC - Comune	Prato
PRC - COLLOCAZIONE SPECIFICA	
PRCT - Tipologia	museo
PRCQ - Qualificazione	pubblico
PRCD - Denominazione	Galleria Comunale
PRCU - Denominazione spazio viabilistico	Piazza del Comune
PRD - DATA	
PRDI - Data ingresso	1912
PRDU - Data uscita	1998
LA - ALTRE LOCALIZZAZIONI GEOGRAFICO-AMMINISTRATIVE	
TCL - Tipo di localizzazione	luogo di provenienza
PRV - LOCALIZZAZIONE GEOGRAFICO-AMMINISTRATIVA	
PRVS - Stato	ITALIA
PRVR - Regione	Toscana
PRVP - Provincia	PO
PRVC - Comune	Prato
PRC - COLLOCAZIONE SPECIFICA	
PRCT - Tipologia	museo
PRCQ - Qualificazione	diocesano
PRCD - Denominazione	Museo di Pittura Murale
PRCC - Complesso monumentale di appartenenza	Convento di San Domenico
PRCU - Denominazione spazio viabilistico	Piazza San Domenico
PRD - DATA	
PRDI - Data ingresso	1998
PRDU - Data uscita	2014
DT - CRONOLOGIA	
DTZ - CRONOLOGIA GENERICA	
DTZG - Secolo	XIV

DTZS - Frazione di secolo	secondo quarto
DTS - CRONOLOGIA SPECIFICA	
DTSI - Da	1325
DTSV - Validità	ca
DTSF - A	1340
DTSL - Validità	ca
DTM - Motivazione cronologia	bibliografia
AU - DEFINIZIONE CULTURALE	
AUT - AUTORE	
AUTM - Motivazione dell'attribuzione	bibliografia
AUTN - Nome scelto	Daddi Bernardo
AUTA - Dati anagrafici	1290 ca./ 1348
AUTH - Sigla per citazione	00000009
MT - DATI TECNICI	
MTC - Materia e tecnica	tavola/ pittura a tempera, doratura
MIS - MISURE	
MISU - Unità	cm
MISA - Altezza	128
MISL - Larghezza	220
CO - CONSERVAZIONE	
STC - STATO DI CONSERVAZIONE	
STCC - Stato di conservazione	buono
RS - RESTAURI	
RST - RESTAURI	
RSTD - Data	1982-1983
RSTN - Nome operatore	Rosi, Giuseppe
RST - RESTAURI	
RSTD - Data	2014
RSTN - Nome operatore	Biondi, Lucia
DA - DATI ANALITICI	
DES - DESCRIZIONE	
DESO - Indicazioni sull'oggetto	Polittico a cinque scomparti
DESI - Codifica Iconclass	11 F 61 : 11 H (Francesco) : 11 H (Bartolomeo) : 11 H (Barnaba) : 11 HH (Caterina)
DESS - Indicazioni sul soggetto	Soggetti sacri. Personaggi: Madonna; Bambino; S. Francesco d'Assisi; S. Bartolomeo; S. Barnaba, S. Caterina d'Alessandria.
	Il polittico, assegnato a Bernardo Daddi per la prima volta da Paul Schubring nel 1901, pervenne al Comune di Prato dallo Spedale della Misericordia e Dolce nel 1858, dove si trovava fin dal momento della sua realizzazione. La critica ipotizza che l'opera sia stata realizzata per la Chiesa di San Barnaba, annessa allo Spedale, e la bibliografia più recente (Romagnoli) accoglie l'idea di Marchini, Mannini e Protesti

NSC - Notizie storico-critiche

che il San Francesco raffigurato alla sinistra del dipinto possa ritrarre Francesco di Tieri, rettore dell'istituzione dal 1334, individuando così in questa figura un probabile committente del polittico. Interessante segnalare come prima di interventi di restauro che ne potessero rendere leggibile la corretta identità il San Barnaba venisse creduto un San Giovanni Evangelista. Guasti nel 1888 informa che fu il Comune a "rinnovare tutto l'ornamento cuspidale con colonnette spirali, guastato più dagli uomini che dal tempo".

TU - CONDIZIONE GIURIDICA E VINCOLI**ACQ - ACQUISIZIONE**

ACQT - Tipo acquisizione	deposito
ACQN - Nome	Spedale della Misericordia e Dolce
ACQD - Data acquisizione	1858
ACQL - Luogo acquisizione	Prato

CDG - CONDIZIONE GIURIDICA

CDGG - Indicazione generica	detenzione Ente pubblico territoriale
CDGS - Indicazione specifica	Comune di Prato - Museo Civico

DO - FONTI E DOCUMENTI DI RIFERIMENTO**FTA - DOCUMENTAZIONE FOTOGRAFICA**

FTAX - Genere	documentazione allegata
FTAP - Tipo	fotografia digitale (file)
FTAE - Ente proprietario	C100005
FTAC - Collocazione	uffici del museo
FTAN - Codice identificativo	MPP_1306
FTAT - Note	foto dell'intero polittico

FNT - FONTI E DOCUMENTI

FNTP - Tipo	scheda storica
FNTA - Autore	Passani, M. Ginevra
FNTD - Data	1994
FNTN - Nome archivio	Palazzo Pretorio
FNTS - Posizione	MFN: 000280-000285
FNTI - Codice identificativo	000580-000585

FNT - FONTI E DOCUMENTI

FNTP - Tipo	scheda storica
FNTA - Autore	Mannini Maria Pia
FNTD - Data	1981
FNTN - Nome archivio	Palazzo Pretorio
FNTS - Posizione	schedario 1970
FNTI - Codice identificativo	Mann 1306

BIB - BIBLIOGRAFIA

BIBX - Genere	bibliografia specifica
BIBA - Autore	Romagnoli M.
BIBD - Anno di edizione	2015

BIBH - Sigla per citazione	BIB00073
BIBN - V., pp., nn.	pp. 90-91
BIB - BIBLIOGRAFIA	
BIBX - Genere	bibliografia specifica
BIBA - Autore	Mannini M. P.
BIBD - Anno di edizione	2004
BIBH - Sigla per citazione	BIB00074
BIBN - V., pp., nn.	p. 15, cat. n. 2
BIB - BIBLIOGRAFIA	
BIBX - Genere	bibliografia specifica
BIBA - Autore	Mannini M. P.
BIBD - Anno di edizione	1993
BIBH - Sigla per citazione	BIB00003
BIBN - V., pp., nn.	p. 155 cat. n. 40
BIB - BIBLIOGRAFIA	
BIBX - Genere	bibliografia specifica
BIBA - Autore	Bellosi L./ Angelini A./ Ragionieri G.
BIBD - Anno di edizione	1991
BIBH - Sigla per citazione	BIB00069
BIBN - V., pp., nn.	p. 915
BIB - BIBLIOGRAFIA	
BIBX - Genere	bibliografia specifica
BIBA - Autore	Protesti A.
BIBD - Anno di edizione	1990
BIBH - Sigla per citazione	BIB00075
BIBN - V., pp., nn.	pp. 53-54, cat. n. 1
BIB - BIBLIOGRAFIA	
BIBX - Genere	bibliografia specifica
BIBA - Autore	Bologni G.
BIBD - Anno di edizione	1988
BIBH - Sigla per citazione	BIB00497
BIBN - V., pp., nn.	p. 41
BIB - BIBLIOGRAFIA	
BIBX - Genere	bibliografia specifica
BIBA - Autore	Datini G.
BIBD - Anno di edizione	1972
BIBH - Sigla per citazione	BIB00032
BIBN - V., pp., nn.	p. 12
BIB - BIBLIOGRAFIA	
BIBX - Genere	bibliografia specifica
BIBA - Autore	Marchini G.
BIBD - Anno di edizione	1958

BIBH - Sigla per citazione	BIB00031
BIBN - V., pp., nn.	p. 13, cat. n. 4
BIB - BIBLIOGRAFIA	
BIBX - Genere	bibliografia specifica
BIBA - Autore	Papini R.
BIBD - Anno di edizione	1912
BIBH - Sigla per citazione	BIB00066
BIBN - V., pp., nn.	pp. 15-16, cat. n. 4
BIB - BIBLIOGRAFIA	
BIBX - Genere	bibliografia specifica
BIBA - Autore	Schubring P.
BIBD - Anno di edizione	1901
BIBH - Sigla per citazione	BIB00076
BIBN - V., pp., nn.	p. 366
BIB - BIBLIOGRAFIA	
BIBX - Genere	bibliografia specifica
BIBA - Autore	Carocci G.
BIBD - Anno di edizione	1900
BIBH - Sigla per citazione	BIB00071
BIBN - V., pp., nn.	p. 24, cat. n. 4
BIB - BIBLIOGRAFIA	
BIBX - Genere	bibliografia specifica
BIBA - Autore	Guasti G.
BIBD - Anno di edizione	1888
BIBH - Sigla per citazione	BIB00067
BIBN - V., pp., nn.	pp. 23-24, cat. n. I
BIB - BIBLIOGRAFIA	
BIBX - Genere	bibliografia specifica
BIBA - Autore	Guasti G.
BIBD - Anno di edizione	1858
BIBH - Sigla per citazione	BIB00068
BIBN - V., pp., nn.	p. 3, cat. I
MST - MOSTRE	
MSTT - Titolo	I Tesori della Città
MSTL - Luogo	Prato
MSTD - Data	1998-2014
MST - MOSTRE	
MSTT - Titolo	Mostra Giottesca: onoranze a Giotto nel VI centenario della morte
MSTL - Luogo	Firenze
MSTD - Data	1937
AD - ACCESSO AI DATI	
ADS - SPECIFICHE DI ACCESSO AI DATI	

ADSP - Profilo di accesso	1
ADSM - Motivazione	scheda contenente dati liberamente accessibili
CM - COMPILAZIONE	
CMP - COMPILAZIONE	
CMPD - Data	2017
CMPN - Nome	Gelli, Marta
RSR - Referente scientifico	Iacopino, Rita
FUR - Funzionario responsabile	Florida, Anna