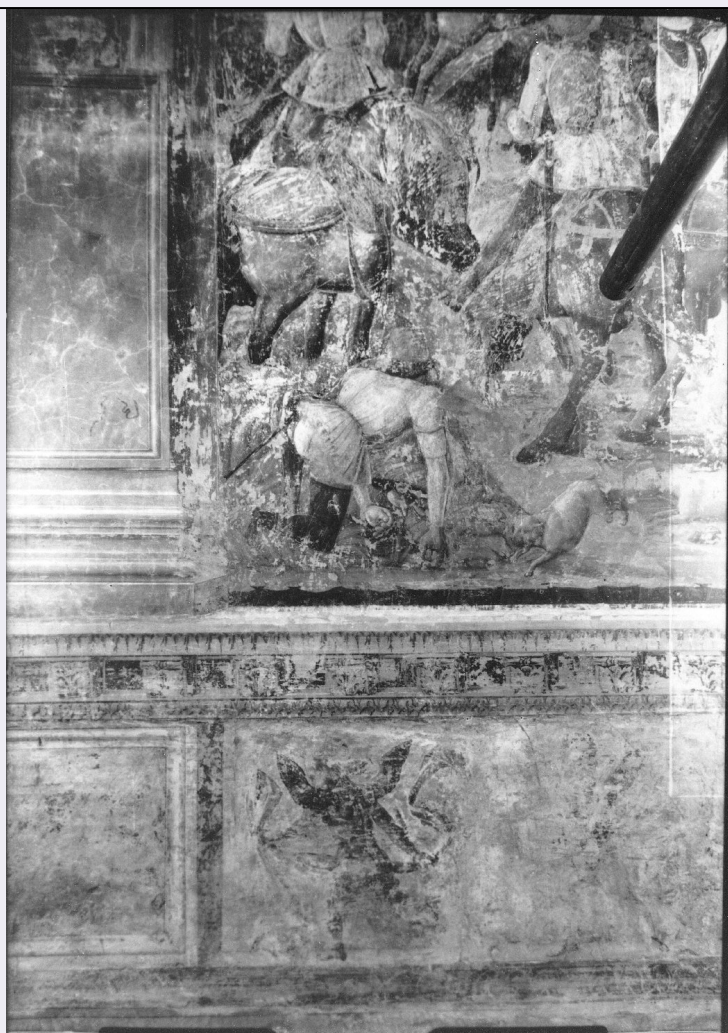


# SCHEDA



## CD - CODICI

TSK - Tipo Scheda	OA
LIR - Livello ricerca	P
NCT - CODICE UNIVOCO	
NCTR - Codice regione	01
NCTN - Numero catalogo generale	00451502
ESC - Ente schedatore	R01
ECP - Ente competente	S301

## OG - OGGETTO

OGT - OGGETTO	
OGTD - Definizione	legatura piena
OGTV - Identificazione	opera isolata
QNT - QUANTITA'	
QNTN - Numero	1

## LC - LOCALIZZAZIONE GEOGRAFICO-AMMINISTRATIVA

### PVC - LOCALIZZAZIONE GEOGRAFICO-AMMINISTRATIVA ATTUALE

PVCS - Stato	ITALIA
PVCR - Regione	Piemonte

<b>PVCP - Provincia</b>	TO
<b>PVCC - Comune</b>	Torino
<b>LDC - COLLOCAZIONE SPECIFICA</b>	
<b>LDCT - Tipologia</b>	palazzo
<b>LDCQ - Qualificazione</b>	vescovile
<b>LDCN - Denominazione attuale</b>	Seminario Arcivescovile di Torino
<b>UB - UBICAZIONE E DATI PATRIMONIALI</b>	
<b>INV - INVENTARIO DI MUSEO O SOPRINTENDENZA</b>	
<b>INVN - Numero</b>	FDT F 73
<b>INVD - Data</b>	nr
<b>INV - INVENTARIO DI MUSEO O SOPRINTENDENZA</b>	
<b>INVN - Numero</b>	Inv. PRE 147439
<b>INVD - Data</b>	nr
<b>DT - CRONOLOGIA</b>	
<b>DTZ - CRONOLOGIA GENERICA</b>	
<b>DTZG - Secolo</b>	XIX
<b>DTZS - Frazione di secolo</b>	ultimo quarto
<b>DTS - CRONOLOGIA SPECIFICA</b>	
<b>DTSI - Da</b>	1879
<b>DTSF - A</b>	1899
<b>DTM - Motivazione cronologia</b>	analisi storica
<b>AU - DEFINIZIONE CULTURALE</b>	
<b>ATB - AMBITO CULTURALE</b>	
<b>ATBD - Denominazione</b>	ambito italiano
<b>ATBM - Motivazione dell'attribuzione</b>	analisi stilistica
<b>MT - DATI TECNICI</b>	
<b>MTC - Materia e tecnica</b>	pelle/ impressione a secco
<b>MTC - Materia e tecnica</b>	pelle/ impressione in oro
<b>MIS - MISURE</b>	
<b>MISU - Unità</b>	mm
<b>MISA - Altezza</b>	332
<b>MISL - Larghezza</b>	232
<b>CO - CONSERVAZIONE</b>	
<b>STC - STATO DI CONSERVAZIONE</b>	
<b>STCC - Stato di conservazione</b>	buono
<b>DA - DATI ANALITICI</b>	
<b>DES - DESCRIZIONE</b>	
<b>DESO - Indicazioni</b>	legatura rigida in pelle su supporto in cartone, decorata ai piatti con cornice esterna di filetto e motivo fitomorfo a secco e filetto in oro; cornice interna di fascia con motivi vegetali stilizzati e filetto in oro, dente di topo a secco, filetto in oro e dente di topo a secco; al centro

<b>sull'oggetto</b>	dello specchio croce ai piccoli ferri in oro. Dorso liscio. Unghiate decorative in oro. Tagli dorati. Fogli di guardia in seta moirè. Segnacoli in tessuto sul taglio davanti.
<b>DESI - Codifica Iconclass</b>	nr
<b>DESS - Indicazioni sul soggetto</b>	nr
<b>NSC - Notizie storico-critiche</b>	Manoscritto: Rituale peculiare ecclesiae metropolitanae Taurinensis, Torino, 1879.
<b>TU - CONDIZIONE GIURIDICA E VINCOLI</b>	
<b>CDG - CONDIZIONE GIURIDICA</b>	
<b>CDGG - Indicazione generica</b>	proprietà Ente religioso cattolico
<b>DO - FONTI E DOCUMENTI DI RIFERIMENTO</b>	
<b>FTA - DOCUMENTAZIONE FOTOGRAFICA</b>	
<b>FTAX - Genere</b>	documentazione allegata
<b>FTAP - Tipo</b>	fotografia digitale (file)
<b>FTAA - Autore</b>	Casazza, Davide
<b>FTAD - Data</b>	2022
<b>FTAN - Codice identificativo</b>	RP_00002446
<b>AD - ACCESSO AI DATI</b>	
<b>ADS - SPECIFICHE DI ACCESSO AI DATI</b>	
<b>ADSP - Profilo di accesso</b>	2
<b>ADSM - Motivazione</b>	scheda di bene di proprietà privata
<b>CM - COMPILAZIONE</b>	
<b>CMP - COMPILAZIONE</b>	
<b>CMPD - Data</b>	2022
<b>CMPN - Nome</b>	Perissinotto, Cristian
<b>RSR - Referente scientifico</b>	Leonardi, Timoty
<b>FUR - Funzionario responsabile</b>	Landini, Vanessa
<b>FUR - Funzionario responsabile</b>	Prano, Maria