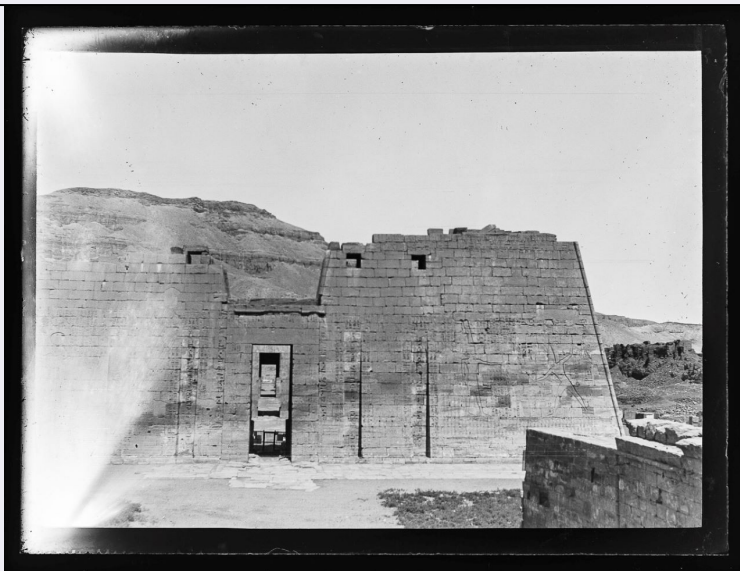


SCHEDA



CD - CODICI

TSK - Tipo scheda	F
LIR - Livello catalogazione	C
NCT - CODICE UNIVOCO	
NCTR - Codice Regione	01
NCTN - Numero catalogo generale	00447215
ESC - Ente schedatore	UNITO
ECP - Ente competente per tutela	S251

OG - BENE CULTURALE

AMB - Ambito di tutela MiC	storico artistico
CTG - Categoria	DOCUMENTAZIONE DEL PATRIMONIO ARCHEOLOGICO
OGT - DEFINIZIONE BENE	
OGTD - Definizione	negativo
QNT - QUANTITA'	
QNTN - Quantità degli esemplari	1
OGC - TRATTAMENTO CATALOGRAFICO	
OGCT - Trattamento catalografico	bene semplice
OGCN - Numero parti componenti	1
OGM - Modalità di individuazione	appartenenza ad una collezione o raccolta pubblica
OGR - Disponibilità del bene	bene disponibile

LC - LOCALIZZAZIONE GEOGRAFICO - AMMINISTRATIVA

PVC - LOCALIZZAZIONE	
PVCS - Stato	ITALIA
PVCR - Regione	Piemonte

PVCP - Provincia	TO
PVCC - Comune	Torino
LDC - COLLOCAZIONE SPECIFICA	
LDCT - Tipologia	museo
LDCQ - Qualificazione	universitario
LDCN - Denominazione attuale	Palazzo degli Istituti Anatomici
LDCC - Complesso di appartenenza	Polo Museale Universitario
LDCU - Indirizzo	corso Massimo d'Azeglio 52
LDCM - Denominazione raccolta	Museo di Antropologia ed Etnografia dl Sistema Museale di Ateneo dell'Università degli Studi di Torino
LDCS - Specifiche	archivio storico/piano terra
LDCD - Riferimento cronologico	2021
LA - ALTRE LOCALIZZAZIONI GEOGRAFICO - AMMINISTRATIVE	
TLC - Tipo di localizzazione	luogo di provenienza/collocazione precedente
PRV - LOCALIZZAZIONE	
PRVS - Stato	ITALIA
PRVR - Regione	Piemonte
PRVP - Provincia	TO
PRVC - Comune	Torino
PRC - COLLOCAZIONE SPECIFICA	
PRCT - Tipologia contenitore fisico	palazzo
PRCQ - Qualificazione contenitore fisico	universitario
PRCN - Denominazione contenitore fisico	ex Ospedale San Giovanni Vecchio
PRCU - Indicazioni viabilistiche	via Accademia Albertina 17
PRCM - Denominazione contenitore giuridico	Università degli Studi di torino
PRD - DATI CRONOLOGICI	
PRDI - Riferimento cronologico/data inizio	1936
PRDU - Data fine	2018
LAN - Note	Durante il secondo conflitto mondiale, tutto il patrimonio del Museo è stato spostato provvisoriamente fuori Torino.
UB - DATI PATRIMONIALI/INVENTARI/STIME/COLLEZIONI	
UBF - UBICAZIONE BENE	
UBFP - Fondo	Giovanni Marro
UBFS - Serie archivistica	Egitto
UBFC - Collocazione	Archivio fondi fotografici
INV - ALTRI INVENTARI	

INVN - Codice inventario	FMMA0659
INVD - Riferimento cronologico	2021
AU - DEFINIZIONE CULTURALE	
AUT - AUTORE/RESPONSABILITA'	
AUTJ - Ente schedatore	UNITO
AUTH - Codice identificativo	MARROGIO
AUTN - Nome scelto di persona o ente	Marro, Giovanni
AUTP - Tipo intestazione	P
AUTA - Indicazioni cronologiche	1875-1952
AUTS - Riferimento al nome	attribuito
AUTR - Ruolo	fotografo/collettore
AUTM - Motivazione/fonte	documentazione
AUTZ - Note	Giovanni Marro, fondatore del Museo, nel 1926 partecipò - fra il 1913 e il 1935 - in qualità di antropologo alla Missione Archeologica Italiana in Egitto dove svolse anche il compito di documentare l'esperienza di scavo talvolta realizzando gli scatti e talvolta raccogliendo le immagini che attualmente fanno parte del fondo.
ATB - AMBITO CULTURALE	
ATBD - Denominazione	Missione Archeologia Italiana in Egitto
ATBR - Ruolo	antropologo - fotografo
ATBM - Motivazione/fonte	bibliografia
SG - SOGGETTO	
SGT - SOGGETTO	
SGTI - Identificazione	Spedizioni Archeologiche Italiane, Egittologia, Paesaggio
SGTI - Identificazione	Rovine archeologiche, Templi, Marro, Schiaparelli
SGTI - Identificazione	Riproduzioni fotografiche, Tecnica
SGTD - Indicazioni sul soggetto	Fotoriproduzione di una stampa fotografica che mostra il pilone di accesso al tempio di Ramesse III a Medinet Habu. Dall'apertura si riconoscono il II pilone e gli ambienti più interni.
SGL - TITOLO	
SGLA - Titolo attribuito	Accesso al tempio di Ramesse III
SGLS - Specifiche titolo	analisi iconografica
DT - CRONOLOGIA	
DTZ - CRONOLOGIA GENERICA	
DTZG - Fascia cronologica /periodo	XX
DTZS - Specifiche fascia cronologica/periodo	prima metà
DTM - Motivazione/fonte	documentazione
LR - LUOGO E DATA DELLA RIPRESA	
LRC - LOCALIZZAZIONE	
LRCS - Stato	EGITTO

LRRCR - Regione	nr
LRCP - Provincia	nr
LRCC - Comune	nr
LRCL - Località	Medinet Habu
LRG - Area storico-geografica	scatto realizzato durante una campagna di scavo della Missione Archeologica Italiana in Egitto.
MT - DATI TECNICI	
MTX - Indicazione di colore	BN
MTC - MATERIA E TECNICA	
MTCM - Materia	vetro
MTCT - Tecnica	gelatina bromuro d'argento
MIS - MISURE	
MISZ - Tipo di misura	altezzaxlunghezza
MISU - Unità di misura	cm
MISM - Valore	9x12
CO - CONSERVAZIONE E INTERVENTI	
STC - STATO DI CONSERVAZIONE	
STCC - Stato di conservazione	buono
RST - INTERVENTI	
RSTI - Tipo intervento	pulitura meccanica, condizionamento
RSTD - Riferimento cronologico	2021
RSTE - Ente responsabile	Università degli Studi di Torino
RSTR - Ente finanziatore /sponsor	Sistema Museale di Ateneo dell'Università di Torino
DA - DATI ANALITICI	
NSC - Notizie storico-critiche	lo scatto fa parte del fondo fotografico "Giovanni Marro" del Museo di Antropologia ed Etnografia, in particolare della serie dedicata all'Egitto. Si tratta di una documentazione relativa alla Missione Archeologica Italiana in Egitto, diretta prima da Ernesto Schiaparelli (1903-1928) e dopo da Giulio Farina. Il collettore di questo fondo fu Giovanni Marro (fondatore del Museo) che partecipò alla Missione fra il 1913 e il 1935 in qualità di antropologo e fotografo. Alcune foto sono state realizzate dallo stesso Marro, altre furono da lui raccolte e in seguito donate al Museo.
TU - CONDIZIONE GIURIDICA E PROVVEDIMENTI DI TUTELA	
CDG - CONDIZIONE GIURIDICA	
CDGG - Indicazione generica	proprietà Ente pubblico non territoriale
CDGS - Indicazione specifica	Università degli Studi di Torino
ACQ - ACQUISIZIONE	
ACQT - Tipo acquisizione	donazione
ACQN - Nome	Marro, Giovanni
ACQD - Riferimento	

cronologico	1936 ca.
BPT - Provvedimenti di tutela - sintesi	no
CPR - DIRITTI D'AUTORE	
CPRN - Nome	©Università degli Studi di Torino
DO - DOCUMENTAZIONE	
FTA - DOCUMENTAZIONE FOTOGRAFICA	
FTAN - Codice identificativo	FMMA0659
FTAX - Genere	documentazione esistente
FTAP - Tipo	fotografia digitale (file)
FTAD - Riferimento cronologico	2021
FTAE - Ente proprietario	Università degli Studi di Torino
FTAK - Nome file originale	FMMA0659.JPG
FTAY - Gestione Diritti	©Università degli Studi di Torino
FTAT - Note	L'immagine è di proprietà dell'Università degli Studi di Torino. È proibito qualsiasi uso o riproduzione senza il consenso del proprietario.
BIB - BIBLIOGRAFIA	
BIBR - Abbreviazione	Mangiapane et al. 2020
BIBJ - Ente schedatore	UNITO
BIBH - Codice identificativo	BIBLFF01
BIBX - Genere	bibliografia specifica
BIBF - Tipo	contributo in periodico
BIBM - Riferimento bibliografico completo	Mangiapane Gianluigi, Campanella Elisa, Grasso Erika, Boano Rosa. Un patrimonio da valorizzare: l'Egitto antico e l'Egitto moderno nelle collezioni del Museo di Antropologia ed Etnografia di Torino, "Il Capitale culturale", 2020 (20): 359-376
BIBW - Indirizzo web (URL)	https://riviste.unimc.it/index.php/cap-cult/article/view/2126
BIB - BIBLIOGRAFIA	
BIBR - Abbreviazione	Catalogo MAET 1936
BIBJ - Ente schedatore	UNITO
BIBH - Codice identificativo	BIBLFF02
BIBX - Genere	bibliografia di corredo
BIBF - Tipo	libro
BIBM - Riferimento bibliografico completo	Marro Giovanni, L'Istituto e Museo di Antropologia ed Etnografia di Torino dalla sua fondazione nella Regia Università (1926-IV), , Torino: Tip. Silvestrelli e Cappelletto.
AD - ACCESSO AI DATI	
ADS - SPECIFICHE DI ACCESSO AI DATI	
ADSP - Profilo di accesso	1
ADSM - Motivazione	scheda contenente dati liberamente accessibili
CM - CERTIFICAZIONE E GESTIONE DEI DATI	
CMP - REDAZIONE E VERIFICA SCIENTIFICA	
CMPD - Anno di redazione	2023

CMPN - Responsabile ricerca e redazione	Mangiapane, Gianluigi
RSR - Referente verifica scientifica	Pugliese, Nadia
FUR - Funzionario responsabile	Moratti, Valeria