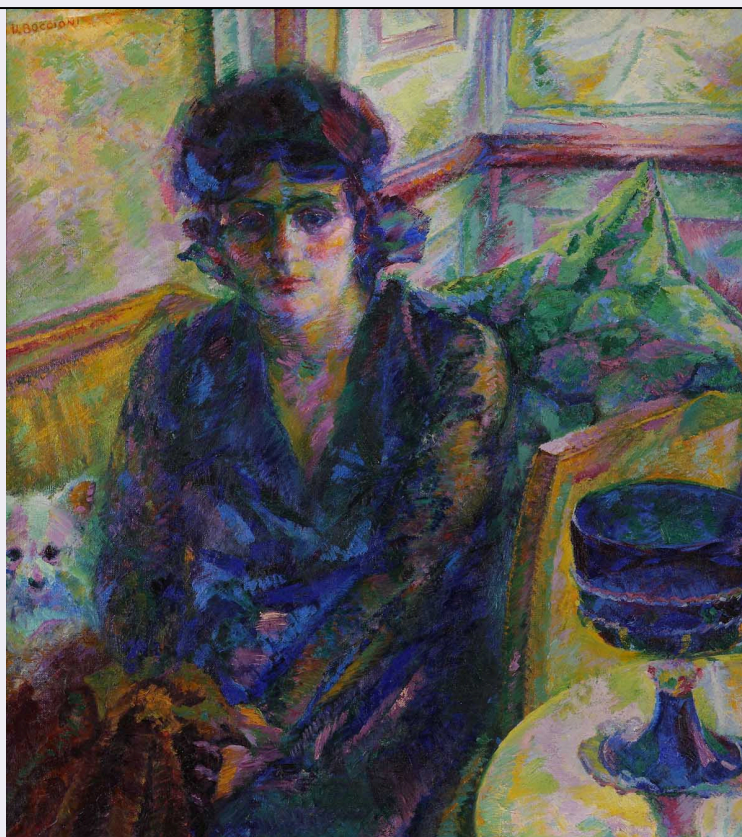


SCHEDA



CD - CODICI

TSK - Tipo Scheda OA

LIR - Livello ricerca P

NCT - CODICE UNIVOCO

NCTR - Codice regione 03

NCTN - Numero catalogo generale 03270311

ESC - Ente schedatore S287

ECP - Ente competente S287

OG - OGGETTO

OGT - OGGETTO

OGTD - Definizione dipinto

OGTV - Identificazione opera isolata

SGT - SOGGETTO

SGTI - Identificazione Ritratto della Signora Cragnolini Fanna

LC - LOCALIZZAZIONE GEOGRAFICO-AMMINISTRATIVA

PVC - LOCALIZZAZIONE GEOGRAFICO-AMMINISTRATIVA ATTUALE

PVCS - Stato ITALIA

PVCR - Regione Lombardia

PVCP - Provincia MI

PVCC - Comune Milano

LDC - COLLOCAZIONE SPECIFICA

GP - GEOREFERENZIAZIONE TRAMITE PUNTO**GPD - DESCRIZIONE DEL PUNTO****GPDP - PUNTO****GPB - BASE DI
RIFERIMENTO****DT - CRONOLOGIA****DTZ - CRONOLOGIA GENERICA****DTZG - Secolo** sec. XX**DTS - CRONOLOGIA SPECIFICA****DTSI - Da** 1916**DTSV - Validità** ante**DTSF - A** 1916**DTSL - Validità** ante**DTM - Motivazione cronologia** analisi stilistica**DTM - Motivazione cronologia** documentazione**AU - DEFINIZIONE CULTURALE****AUT - AUTORE****AUTM - Motivazione
dell'attribuzione** analisi stilistica**AUTM - Motivazione
dell'attribuzione** firma**NCUN - Codice univoco
ICCD** 00001825**AUTN - Nome scelto** Boccioni Umberto**AUTA - Dati anagrafici** 1882/ 1916**AUTH - Sigla per citazione** 00005892**MT - DATI TECNICI****MTC - Materia e tecnica** tela/ pittura a olio**MIS - MISURE****MISU - Unità** cm**MISA - Altezza** 100**MISL - Larghezza** 90**CO - CONSERVAZIONE****STC - STATO DI CONSERVAZIONE****STCC - Stato di
conservazione** buono**DA - DATI ANALITICI****DES - DESCRIZIONE****DESO - Indicazioni
sull'oggetto** Dipinto.**DESI - Codifica Iconclass** NR (recupero pregresso)**DESS - Indicazioni sul
soggetto** Ritratti: Signora Cragnolini Fanna.**TU - CONDIZIONE GIURIDICA E VINCOLI**

CDG - CONDIZIONE GIURIDICA

CDGG - Indicazione generica	proprietà privata
------------------------------------	-------------------

NVC - PROVVEDIMENTI DI TUTELA

NVCT - Tipo provvedimento	DLgs n. 42/2004, art. 10, co. 3
----------------------------------	---------------------------------

NVCE - Estremi provvedimento	2 marzo 2018
-------------------------------------	--------------

NVCD - Data notificazione	11 aprile 2018
----------------------------------	----------------

DO - FONTI E DOCUMENTI DI RIFERIMENTO**FTA - DOCUMENTAZIONE FOTOGRAFICA**

FTAX - Genere	documentazione allegata
----------------------	-------------------------

FTAP - Tipo	fotografia digitale (file)
--------------------	----------------------------

FTAN - Codice identificativo	SABAP MI 03270311/D
-------------------------------------	---------------------

FNT - FONTI E DOCUMENTI

FNTP - Tipo	riproduzione del provvedimento di tutela
--------------------	--

FNTD - Data	2018
--------------------	------

AD - ACCESSO AI DATI**ADS - SPECIFICHE DI ACCESSO AI DATI**

ADSP - Profilo di accesso	3
----------------------------------	---

ADSM - Motivazione	scheda di bene non adeguatamente sorvegliabile
---------------------------	--

CM - COMPILAZIONE**CMP - COMPILAZIONE**

CMPD - Data	2020
--------------------	------

CMPN - Nome	Basilico, A.
--------------------	--------------

RSR - Referente scientifico	Bentivoglio, Raffaella
------------------------------------	------------------------

FUR - Funzionario responsabile	Bentivoglio, Raffaella
---------------------------------------	------------------------

AN - ANNOTAZIONI