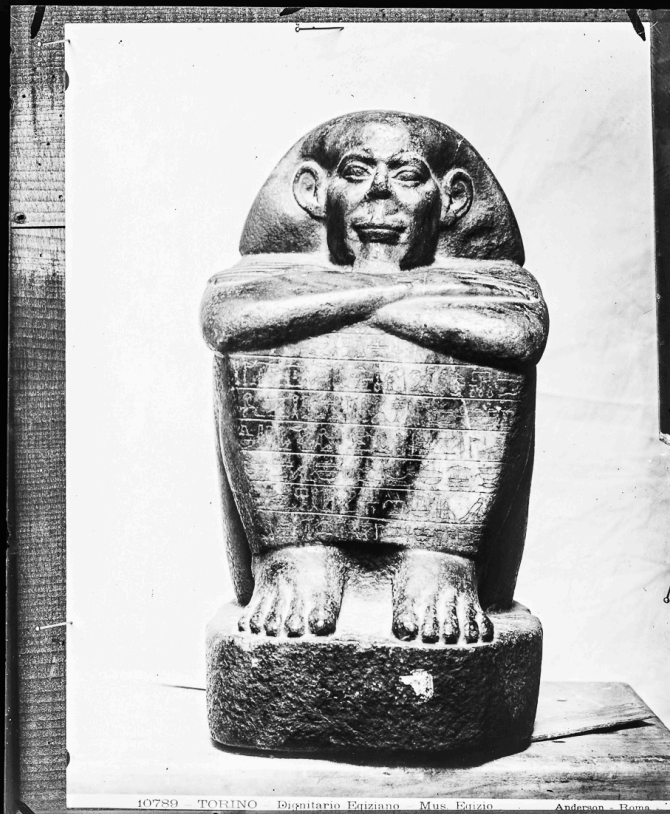


# SCHEDA



10789 - TORINO Epitaffio Etrusco Mus. Etrusco - Andron - Roma

## CD - CODICI

TSK - Tipo scheda	F
LIR - Livello catalogazione	C
NCT - CODICE UNIVOCO	
NCTR - Codice Regione	01
NCTN - Numero catalogo generale	00447264
ESC - Ente schedatore	UNITO
ECP - Ente competente per tutela	S251

## OG - BENE CULTURALE

AMB - Ambito di tutela MiC	storico artistico
CTG - Categoria	DOCUMENTAZIONE DEL PATRIMONIO ARCHEOLOGICO
OGT - DEFINIZIONE BENE	
OGTD - Definizione	negativo
QNT - QUANTITA'	
QNTN - Quantità degli esemplari	1
OGC - TRATTAMENTO CATALOGRAFICO	
OGCT - Trattamento catalografico	bene semplice
OGCN - Numero parti componenti	1

<b>OGM - Modalità di individuazione</b>	appartenenza ad una collezione o raccolta pubblica
---	--

<b>OGR - Disponibilità del bene</b>	bene disponibile
-------------------------------------	------------------

### **LC - LOCALIZZAZIONE GEOGRAFICO - AMMINISTRATIVA**

#### **PVC - LOCALIZZAZIONE**

<b>PVCS - Stato</b>	ITALIA
---------------------	--------

<b>PVCR - Regione</b>	Piemonte
-----------------------	----------

<b>PVCP - Provincia</b>	TO
-------------------------	----

<b>PVCC - Comune</b>	Torino
----------------------	--------

#### **LDC - COLLOCAZIONE SPECIFICA**

<b>LDCT - Tipologia</b>	museo
-------------------------	-------

<b>LDCQ - Qualificazione</b>	universitario
------------------------------	---------------

<b>LDCN - Denominazione attuale</b>	Palazzo degli Istituti Anatomici
-------------------------------------	----------------------------------

<b>LDCC - Complesso di appartenenza</b>	Polo Museale Universitario
---	----------------------------

<b>LDCU - Indirizzo</b>	corso Massimo d'Azeglio 52
-------------------------	----------------------------

<b>LDCM - Denominazione raccolta</b>	Museo di Antropologia ed Etnografia dl Sistema Museale di Ateneo dell'Università degli Studi di Torino
--------------------------------------	--

<b>LDCS - Specifiche</b>	archivio storico/piano terra
--------------------------	------------------------------

<b>LDCD - Riferimento cronologico</b>	2021
---------------------------------------	------

### **LA - ALTRE LOCALIZZAZIONI GEOGRAFICO - AMMINISTRATIVE**

<b>TLC - Tipo di localizzazione</b>	luogo di provenienza/collocazione precedente
-------------------------------------	--

#### **PRV - LOCALIZZAZIONE**

<b>PRVS - Stato</b>	ITALIA
---------------------	--------

<b>PRVR - Regione</b>	Piemonte
-----------------------	----------

<b>PRVP - Provincia</b>	TO
-------------------------	----

<b>PRVC - Comune</b>	Torino
----------------------	--------

#### **PRC - COLLOCAZIONE SPECIFICA**

<b>PRCT - Tipologia contenitore fisico</b>	palazzo
--	---------

<b>PRCQ - Qualificazione contenitore fisico</b>	universitario
---	---------------

<b>PRCN - Denominazione contenitore fisico</b>	ex Ospedale San Giovanni Vecchio
--	----------------------------------

<b>PRCU - Indicazioni viabilistiche</b>	via Accademia Albertina 17
---	----------------------------

<b>PRCM - Denominazione contenitore giuridico</b>	Università degli Studi di torino
---	----------------------------------

#### **PRD - DATI CRONOLOGICI**

<b>PRDI - Riferimento cronologico/data inizio</b>	1936
---	------

<b>PRDU - Data fine</b>	2018
-------------------------	------

	Durante il secondo conflitto mondiale, tutto il patrimonio del Museo è
--	--

<b>LAN - Note</b>	stato spostato provvisoriamente fuori Torino.
-------------------	---

## **UB - DATI PATRIMONIALI/INVENTARI/STIME/COLLEZIONI**

### **UBF - UBICAZIONE BENE**

<b>UBFP - Fondo</b>	Giovanni Marro
<b>UBFS - Serie archivistica</b>	Egitto
<b>UBFC - Collocazione</b>	Archivio fondi fotografici

### **INV - ALTRI INVENTARI**

<b>INVN - Codice inventario</b>	FMMA0632
<b>INVD - Riferimento cronologico</b>	2021

## **AU - DEFINIZIONE CULTURALE**

### **AUT - AUTORE/RESPONSABILITA'**

<b>AUTJ - Ente schedatore</b>	UNITO
<b>AUTH - Codice identificativo</b>	MARROGIO
<b>AUTN - Nome scelto di persona o ente</b>	Marro, Giovanni
<b>AUTP - Tipo intestazione</b>	P
<b>AUTA - Indicazioni cronologiche</b>	1875-1952
<b>AUTS - Riferimento al nome</b>	attribuito
<b>AUTR - Ruolo</b>	fotografo principale
<b>AUTM - Motivazione/fonte</b>	analisi iconografica
<b>AUTZ - Note</b>	Giovanni Marro, fondatore del Museo nel 1926, partecipò - fra il 1913 e il 1935 - in qualità di antropologo alla Missione Archeologica Italiana in Egitto dove svolse anche il compito di documentare l'esperienza di scavo talvolta realizzando gli scatti e talvolta raccogliendo le immagini che attualmente fanno parte del fondo.

### **AUT - AUTORE/RESPONSABILITA'**

<b>AUTK - Codice univoco ICCD</b>	00015
<b>AUTJ - Ente schedatore</b>	ICCD
<b>AUTH - Codice identificativo</b>	AF000003
<b>AUTN - Nome scelto di persona o ente</b>	Anderson, Domenico
<b>AUTP - Tipo intestazione</b>	P
<b>AUTA - Indicazioni cronologiche</b>	1854-1938
<b>AUTR - Ruolo</b>	altro fotografo
<b>AUTM - Motivazione/fonte</b>	iscrizione

## **SG - SOGGETTO**

### **SGT - SOGGETTO**

<b>SGTI - Identificazione</b>	Archeologia, Egittologia
<b>SGTI - Identificazione</b>	Marro, Testimonianze archeologiche, Arte egizia
<b>SGTI - Identificazione</b>	Riproduzioni fotografiche, Tecnica, Didattica, Disseminazione

<b>SGTD - Indicazioni sul soggetto</b>	Foto riproduzione di una stampa fotografica raffigurante la statua del sacerdote Merenptah seduto e con le braccia incrociate sulle ginocchia.
<b>SGL - TITOLO</b>	
<b>SGLA - Titolo attribuito</b>	Statua cubo del sacerdote Merenptah
<b>SGLS - Specifiche titolo</b>	confronto
<b>DT - CRONOLOGIA</b>	
<b>DTZ - CRONOLOGIA GENERICA</b>	
<b>DTZG - Fascia cronologica /periodo</b>	XX
<b>DTZS - Specifiche fascia cronologica/periodo</b>	prima metà
<b>DTS - CRONOLOGIA SPECIFICA</b>	
<b>DTSI - Da</b>	1909
<b>DTSV - Validità</b>	post
<b>DTSF - A</b>	1963
<b>DTSL - Validità</b>	ante
<b>DTM - Motivazione/fonte</b>	confronto
<b>DTT - Note</b>	Il negativo 10789 dello studio fotografico romano Anderson, da cui è tratta la copia del positivo in esame, è presente nel catalogo a stampa della libreria Spithover del 1900, Fotografie di D. Anderson, Roma, 1900, consultabile e scaricabile dal sito: <a href="https://wwwuser.gwdg.de/~fotokat/Fotokataloge/Anderson_1900_2_1.pdf">https://wwwuser.gwdg.de/~fotokat/Fotokataloge/Anderson_1900_2_1.pdf</a> Verosimilmente la stampa qui riprodotta è stata eseguita dopo tale pubblicazione. Anderson istituì in seguito la Società Anonima Domenico Anderson che chiuse definitivamente dopo la sua morte, nel 1963.
<b>MT - DATI TECNICI</b>	
<b>MTX - Indicazione di colore</b>	BN
<b>MTC - MATERIA E TECNICA</b>	
<b>MTCM - Materia</b>	vetro
<b>MTCT - Tecnica</b>	gelatina bromuro d'argento
<b>MIS - MISURE</b>	
<b>MISZ - Tipo di misura</b>	altezzaxlunghezza
<b>MISU - Unità di misura</b>	cm
<b>MISM - Valore</b>	9x12
<b>CO - CONSERVAZIONE E INTERVENTI</b>	
<b>STC - STATO DI CONSERVAZIONE</b>	
<b>STCC - Stato di conservazione</b>	buono
<b>RST - INTERVENTI</b>	
<b>RSTI - Tipo intervento</b>	pulitura meccanica, condizionamento
<b>RSTD - Riferimento cronologico</b>	2021
<b>RSTE - Ente responsabile</b>	Università degli Studi di Torino
<b>RSTR - Ente finanziatore /sponsor</b>	Sistema Museale di Ateneo
<b>DA - DATI ANALITICI</b>	

<b>DES - Descrizione</b>	Foto riproduzione da una stampa fotografica.
<b>ISE - ISCRIZIONI/EMBLEMI/MARCHI/STEMMI/TIMBRI</b>	
<b>ISER - Riferimento alla parte</b>	Iscrizioni all'interno della pagina riprodotta
<b>ISEP - Posizione</b>	Bordo inferiore della illustrazione
<b>ISED - Definizione</b>	iscrizione
<b>ISEC - Classe di appartenenza</b>	didascalica
<b>ISEL - Lingua</b>	italiano
<b>ISEF - Sistema grafico /alfabeto</b>	latino
<b>ISET - Tipo di scrittura/di caratteri</b>	stampatello
<b>ISEM - Materia e tecnica</b>	a stampa
<b>ISEI - Trascrizione</b>	10789 TORINO Dignitario Egiziano Mus. Egizio Anderson - Roma
<b>NSC - Notizie storico-critiche</b>	<p>Questa fotografia, così come tutto il fondo fotografico del MAET dedicato all'Egitto, è stata realizzata a partire dal materiale fotografico prodotto durante le campagne di scavo della Missione Archeologica Italiana in Egitto. La Missione fu guidata dall'egittologo Ernesto Schiaparelli fra il 1902 e il 1928 e poi dall'egittologo Giulio Farina fra il 1928 e il 1936. A questi scavi archeologici partecipò - fra il 1913 e il 1935 - in qualità di antropologo anche il fondatore del MAET, Giovanni Marro (collettore del fondo e autore di alcuni scatti). Attualmente non è possibile determinare a quale campagna di scavo sia riferibile questa immagine. Il negativo è stato realizzato per supportare la didattica o la comunicazione scientifica di Marro. A questo proposito, Marro raccoglieva e riproduceva fotograficamente anche materiale iconografico di diversa provenienza riferito all'Egitto antico.</p>
<b>TU - CONDIZIONE GIURIDICA E PROVVEDIMENTI DI TUTELA</b>	
<b>CDG - CONDIZIONE GIURIDICA</b>	
<b>CDGG - Indicazione generica</b>	proprietà Ente pubblico non territoriale
<b>CDGS - Indicazione specifica</b>	Università degli Studi di Torino
<b>ACQ - ACQUISIZIONE</b>	
<b>ACQT - Tipo acquisizione</b>	donazione
<b>ACQN - Nome</b>	Marro, Giovanni
<b>ACQD - Riferimento cronologico</b>	1936 ca.
<b>BPT - Provvedimenti di tutela - sintesi</b>	no
<b>CPR - DIRITTI D'AUTORE</b>	
<b>CPRN - Nome</b>	©Università degli Studi di Torino
<b>DO - DOCUMENTAZIONE</b>	
<b>FTA - DOCUMENTAZIONE FOTOGRAFICA</b>	
<b>FTAN - Codice identificativo</b>	FMMA0632
<b>FTAX - Genere</b>	documentazione allegata

<b>FTAP - Tipo</b>	fotografia digitale (file)
<b>FTAD - Riferimento cronologico</b>	2021
<b>FTAE - Ente proprietario</b>	Università degli Studi di Torino
<b>FTAK - Nome file originale</b>	FMMA0632.JPG
<b>FTAY - Gestione Diritti</b>	©Università degli Studi di Torino
<b>FTAT - Note</b>	L'immagine è di proprietà dell'Università degli Studi di Torino. E' proibito qualsiasi uso o riproduzione senza il consenso del proprietario.
<b>BIB - BIBLIOGRAFIA</b>	
<b>BIBR - Abbreviazione</b>	Mangiapane et al. 2020
<b>BIBJ - Ente schedatore</b>	UNITO
<b>BIBH - Codice identificativo</b>	BIBLFF01
<b>BIBX - Genere</b>	bibliografia specifica
<b>BIBF - Tipo</b>	contributo in periodico
<b>BIBM - Riferimento bibliografico completo</b>	Mangiapane Gianluigi, Campanella Elisa, Grasso Erika, Boano Rosa. Un patrimonio da valorizzare: l'Egitto antico e l'Egitto moderno nelle collezioni del Museo di Antropologia ed Etnografia di Torino, "Il Capitale culturale", 2020 (20): 359-376
<b>BIBW - Indirizzo web (URL)</b>	<a href="https://riviste.unimc.it/index.php/cap-cult/article/view/2126">https://riviste.unimc.it/index.php/cap-cult/article/view/2126</a>
<b>BIB - BIBLIOGRAFIA</b>	
<b>BIBR - Abbreviazione</b>	Catalogo MAET 1936
<b>BIBJ - Ente schedatore</b>	UNITO
<b>BIBH - Codice identificativo</b>	BIBLFF02
<b>BIBX - Genere</b>	bibliografia di corredo
<b>BIBF - Tipo</b>	libro
<b>BIBM - Riferimento bibliografico completo</b>	Marro Giovanni, L'Istituto e Museo di Antropologia ed Etnografia di Torino dalla sua fondazione nella Regia Università (1926-IV), , Torino: Tip. Silvestrelli e Cappelletto.
<b>AD - ACCESSO AI DATI</b>	
<b>ADS - SPECIFICHE DI ACCESSO AI DATI</b>	
<b>ADSP - Profilo di accesso</b>	1
<b>ADSM - Motivazione</b>	scheda contenente dati liberamente accessibili
<b>CM - CERTIFICAZIONE E GESTIONE DEI DATI</b>	
<b>CMP - REDAZIONE E VERIFICA SCIENTIFICA</b>	
<b>CMPD - Anno di redazione</b>	2023
<b>CMPN - Responsabile ricerca e redazione</b>	Mangiapane, Gianluigi
<b>RSR - Referente verifica scientifica</b>	Pugliese, Nadia
<b>FUR - Funzionario responsabile</b>	Moratti, Valeria