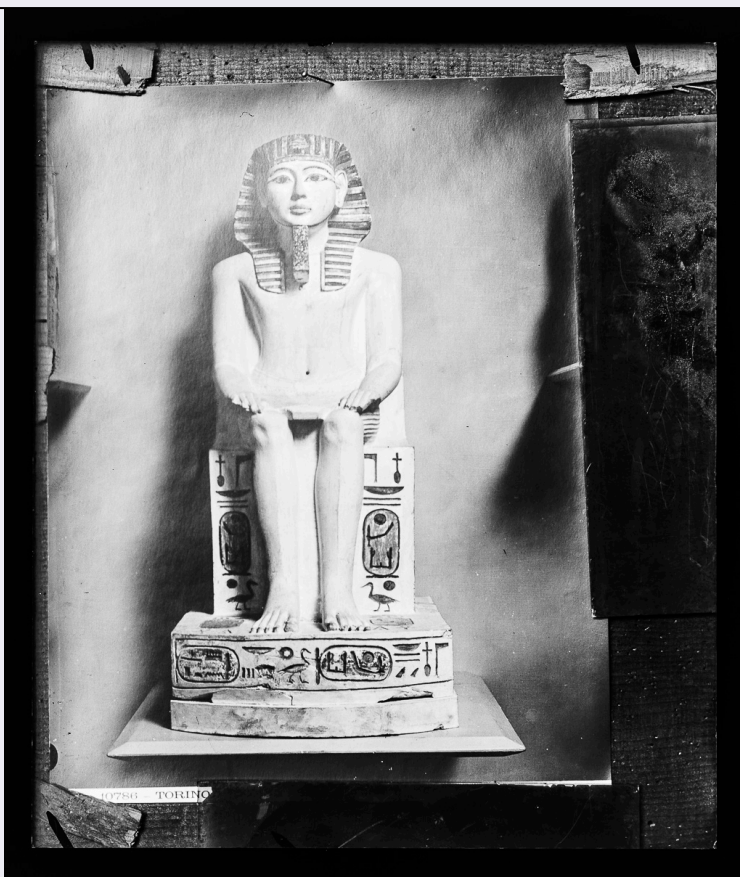


# SCHEDA



## CD - CODICI

TSK - Tipo scheda	F
LIR - Livello catalogazione	C
NCT - CODICE UNIVOCO	
NCTR - Codice Regione	01
NCTN - Numero catalogo generale	00447266
ESC - Ente schedatore	UNITO
ECP - Ente competente per tutela	S251

## OG - BENE CULTURALE

AMB - Ambito di tutela MiC	storico artistico
CTG - Categoria	DOCUMENTAZIONE DEL PATRIMONIO ARCHEOLOGICO
OGT - DEFINIZIONE BENE	
OGTD - Definizione	negativo
QNT - QUANTITA'	
QNTN - Quantità degli esemplari	1
OGC - TRATTAMENTO CATALOGRAFICO	
OGCT - Trattamento catalografico	bene semplice
OGCN - Numero parti componenti	1

<b>OGM - Modalità di individuazione</b>	appartenenza ad una collezione o raccolta pubblica
---	--

<b>OGR - Disponibilità del bene</b>	bene disponibile
-------------------------------------	------------------

### **LC - LOCALIZZAZIONE GEOGRAFICO - AMMINISTRATIVA**

#### **PVC - LOCALIZZAZIONE**

<b>PVCS - Stato</b>	ITALIA
---------------------	--------

<b>PVCR - Regione</b>	Piemonte
-----------------------	----------

<b>PVCP - Provincia</b>	TO
-------------------------	----

<b>PVCC - Comune</b>	Torino
----------------------	--------

#### **LDC - COLLOCAZIONE SPECIFICA**

<b>LDCT - Tipologia</b>	museo
-------------------------	-------

<b>LDCQ - Qualificazione</b>	universitario
------------------------------	---------------

<b>LDCN - Denominazione attuale</b>	Palazzo degli Istituti Anatomici
-------------------------------------	----------------------------------

<b>LDCC - Complesso di appartenenza</b>	Polo Museale Universitario
---	----------------------------

<b>LDCU - Indirizzo</b>	corso Massimo d'Azeglio 52
-------------------------	----------------------------

<b>LDCM - Denominazione raccolta</b>	Museo di Antropologia ed Etnografia dl Sistema Museale di Ateneo dell'Università degli Studi di Torino
--------------------------------------	--

<b>LDCS - Specifiche</b>	archivio storico/piano terra
--------------------------	------------------------------

<b>LDCD - Riferimento cronologico</b>	2021
---------------------------------------	------

### **LA - ALTRE LOCALIZZAZIONI GEOGRAFICO - AMMINISTRATIVE**

<b>TLC - Tipo di localizzazione</b>	luogo di provenienza/collocazione precedente
-------------------------------------	--

#### **PRV - LOCALIZZAZIONE**

<b>PRVS - Stato</b>	ITALIA
---------------------	--------

<b>PRVR - Regione</b>	Piemonte
-----------------------	----------

<b>PRVP - Provincia</b>	TO
-------------------------	----

<b>PRVC - Comune</b>	Torino
----------------------	--------

#### **PRC - COLLOCAZIONE SPECIFICA**

<b>PRCT - Tipologia contenitore fisico</b>	palazzo
--	---------

<b>PRCQ - Qualificazione contenitore fisico</b>	universitario
---	---------------

<b>PRCN - Denominazione contenitore fisico</b>	ex Ospedale San Giovanni Vecchio
--	----------------------------------

<b>PRCU - Indicazioni viabilistiche</b>	via Accademia Albertina 17
---	----------------------------

<b>PRCM - Denominazione contenitore giuridico</b>	Università degli Studi di torino
---	----------------------------------

#### **PRD - DATI CRONOLOGICI**

<b>PRDI - Riferimento cronologico/data inizio</b>	1936
---	------

<b>PRDU - Data fine</b>	2018
-------------------------	------

	Durante il secondo conflitto mondiale, tutto il patrimonio del Museo è
--	--

LAN - Note stato spostato provvisoriamente fuori Torino.

## UB - DATI PATRIMONIALI/INVENTARI/STIME/COLLEZIONI

### UBF - UBICAZIONE BENE

UBFP - Fondo Giovanni Marro  
UBFS - Serie archivistica Egitto  
UBFC - Collocazione Archivio fondi fotografici

### INV - ALTRI INVENTARI

INVN - Codice inventario FMMA0636  
INVD - Riferimento cronologico 2021

## AU - DEFINIZIONE CULTURALE

### AUT - AUTORE/RESPONSABILITA'

AUTJ - Ente schedatore UNITO  
AUTH - Codice identificativo MARROGIO  
AUTN - Nome scelto di persona o ente Marro, Giovanni  
AUTP - Tipo intestazione P  
AUTA - Indicazioni cronologiche 1875-1952  
AUTS - Riferimento al nome attribuito  
AUTR - Ruolo fotografo principale  
AUTM - Motivazione/fonte analisi iconografica  
AUTZ - Note Giovanni Marro, fondatore del Museo nel 1926, partecipò - fra il 1913 e il 1935 - in qualità di antropologo alla Missione Archeologica Italiana in Egitto dove svolse anche il compito di documentare l'esperienza di scavo talvolta realizzando gli scatti e talvolta raccogliendo le immagini che attualmente fanno parte del fondo.

### ATB - AMBITO CULTURALE

ATBD - Denominazione Didattica scientifica  
ATBR - Ruolo antropologo - fotografo  
ATBM - Motivazione/fonte bibliografia

### ATB - AMBITO CULTURALE

ATBD - Denominazione Missione Archeologia Italiana in Egitto  
ATBM - Motivazione/fonte contesto

## SG - SOGGETTO

### SGT - SOGGETTO

SGTI - Identificazione Archeologia, Egittologia  
SGTI - Identificazione Marro, Testimonianze archeologiche, Arte egizia  
SGTI - Identificazione Riproduzioni fotografiche, Tecnica, Didattica, Disseminazione  
SGTD - Indicazioni sul soggetto Foto riproduzione di un'illustrazione di una statua che raffigura un uomo seduto su un trono recante geroglifici.

### SGL - TITOLO

SGLA - Titolo attribuito Statua di uomo seduto su un trono con geroglifici  
SGLS - Specifiche titolo analisi iconografica

**DT - CRONOLOGIA****DTZ - CRONOLOGIA GENERICA**

<b>DTZG - Fascia cronologica /periodo</b>	XX
---	----

<b>DTZS - Specifiche fascia cronologica/periodo</b>	prima metà
---	------------

<b>DTM - Motivazione/fonte</b>	bibliografia
--------------------------------	--------------

**MT - DATI TECNICI**

<b>MTX - Indicazione di colore</b>	BN
------------------------------------	----

**MTC - MATERIA E TECNICA**

<b>MTCM - Materia</b>	vetro
-----------------------	-------

<b>MTCT - Tecnica</b>	gelatina bromuro d'argento
-----------------------	----------------------------

**MIS - MISURE**

<b>MISZ - Tipo di misura</b>	altezzaxlunghezza
------------------------------	-------------------

<b>MISU - Unità di misura</b>	cm
-------------------------------	----

<b>MISM - Valore</b>	9x12
----------------------	------

**CO - CONSERVAZIONE E INTERVENTI****STC - STATO DI CONSERVAZIONE**

<b>STCC - Stato di conservazione</b>	buono
--------------------------------------	-------

**RST - INTERVENTI**

<b>RSTI - Tipo intervento</b>	pulitura meccanica, condizionamento
-------------------------------	-------------------------------------

<b>RSTD - Riferimento cronologico</b>	2021
---------------------------------------	------

<b>RSTE - Ente responsabile</b>	Università degli Studi di Torino
---------------------------------	----------------------------------

<b>RSTR - Ente finanziatore /sponsor</b>	Sistema Museale di Ateneo
--	---------------------------

**DA - DATI ANALITICI**

<b>DES - Descrizione</b>	Fotografia da una stampa
--------------------------	--------------------------

**ISE - ISCRIZIONI/EMBLEMI/MARCHI/STEMMI/TIMBRI**

<b>ISER - Riferimento alla parte</b>	Iscrizioni all'interno della pagina riprodotta
--------------------------------------	--

<b>ISEP - Posizione</b>	sul bordo inferiore a sinistra
-------------------------	--------------------------------

<b>ISED - Definizione</b>	iscrizione
---------------------------	------------

<b>ISEC - Classe di appartenenza</b>	didascalica
--------------------------------------	-------------

<b>ISEL - Lingua</b>	italiano
----------------------	----------

<b>ISEF - Sistema grafico /alfabeto</b>	numeri arabi
---	--------------

<b>ISEF - Sistema grafico /alfabeto</b>	latino
---	--------

<b>ISET - Tipo di scrittura/di caratteri</b>	stampatello maiuscolo
--	-----------------------

<b>ISEM - Materia e tecnica</b>	a stampa
---------------------------------	----------

<b>ISEI - Trascrizione</b>	10786 TORINO
----------------------------	--------------

**NSC - Notizie storico-critiche**

Questa fotografia, così come tutto il fondo fotografico del MAET dedicato all'Egitto, è stata realizzata a partire dal materiale fotografico prodotto durante le campagne di scavo della Missione Archeologica Italiana in Egitto. La Missione fu guidata dall'egittologo Ernesto Schiaparelli fra il 1902 e il 1928 e poi dall'egittologo Giulio Farina fra il 1928 e il 1936. A questi scavi archeologici partecipò - fra il 1913 e il 1935 - in qualità di antropologo anche il fondatore del MAET, Giovanni Marro (collettore del fondo e autore di alcuni scatti). Attualmente non è possibile determinare a quale campagna di scavo sia riferibile questa immagine. Il negativo è stato realizzato per supportare la didattica o la comunicazione scientifica di Marro. A questo proposito, Marro raccoglieva e riproduceva fotograficamente anche materiale iconografico di diversa provenienza riferito all'Egitto antico.

**TU - CONDIZIONE GIURIDICA E PROVVEDIMENTI DI TUTELA****CDG - CONDIZIONE GIURIDICA****CDGG - Indicazione generica**

proprietà Ente pubblico non territoriale

**CDGS - Indicazione specifica**

Università degli Studi di Torino

**ACQ - ACQUISIZIONE****ACQT - Tipo acquisizione**

donazione

**ACQN - Nome**

Marro, Giovanni

**ACQD - Riferimento cronologico**

1936 ca.

**BPT - Provvedimenti di tutela - sintesi**

no

**CPR - DIRITTI D'AUTORE****CPRN - Nome**

©Università degli Studi di Torino

**DO - DOCUMENTAZIONE****FTA - DOCUMENTAZIONE FOTOGRAFICA****FTAN - Codice identificativo**

FMMA0636

**FTAX - Genere**

documentazione allegata

**FTAP - Tipo**

fotografia digitale (file)

**FTAD - Riferimento cronologico**

2021

**FTAE - Ente proprietario**

Università degli Studi di Torino

**FTAK - Nome file originale**

FMMA0636.JPG

**FTAY - Gestione Diritti**

©Università degli Studi di Torino

**FTAT - Note**

L'immagine è di proprietà dell'Università degli Studi di Torino. E' proibito qualsiasi uso o riproduzione senza il consenso del proprietario.

**BIB - BIBLIOGRAFIA****BIBR - Abbreviazione**

Mangiapane et al. 2020

**BIBJ - Ente schedatore**

UNITO

**BIBH - Codice identificativo**

BIBLFF01

**BIBX - Genere**

bibliografia specifica

**BIBF - Tipo**

contributo in periodico

<b>BIBM - Riferimento bibliografico completo</b>	Mangiapane Gianluigi, Campanella Elisa, Grasso Erika, Boano Rosa. Un patrimonio da valorizzare: l'Egitto antico e l'Egitto moderno nelle collezioni del Museo di Antropologia ed Etnografia di Torino, "Il Capitale culturale", 2020 (20): 359-376
<b>BIBW - Indirizzo web (URL)</b>	<a href="https://riviste.unimc.it/index.php/cap-cult/article/view/2126">https://riviste.unimc.it/index.php/cap-cult/article/view/2126</a>
<b>BIB - BIBLIOGRAFIA</b>	
<b>BIBR - Abbreviazione</b>	Catalogo MAET 1936
<b>BIBJ - Ente schedatore</b>	UNITO
<b>BIBH - Codice identificativo</b>	BIBLFF02
<b>BIBX - Genere</b>	bibliografia di corredo
<b>BIBF - Tipo</b>	libro
<b>BIBM - Riferimento bibliografico completo</b>	Marro Giovanni, L'Istituto e Museo di Antropologia ed Etnografia di Torino dalla sua fondazione nella Regia Università (1926-IV), , Torino: Tip. Silvestrelli e Cappelletto.
<b>AD - ACCESSO AI DATI</b>	
<b>ADS - SPECIFICHE DI ACCESSO AI DATI</b>	
<b>ADSP - Profilo di accesso</b>	1
<b>ADSM - Motivazione</b>	scheda contenente dati liberamente accessibili
<b>CM - CERTIFICAZIONE E GESTIONE DEI DATI</b>	
<b>CMP - REDAZIONE E VERIFICA SCIENTIFICA</b>	
<b>CMPD - Anno di redazione</b>	2023
<b>CMPN - Responsabile ricerca e redazione</b>	Mangiapane, Gianluigi
<b>RSR - Referente verifica scientifica</b>	Pugliese, Nadia
<b>FUR - Funzionario responsabile</b>	Moratti, Valeria