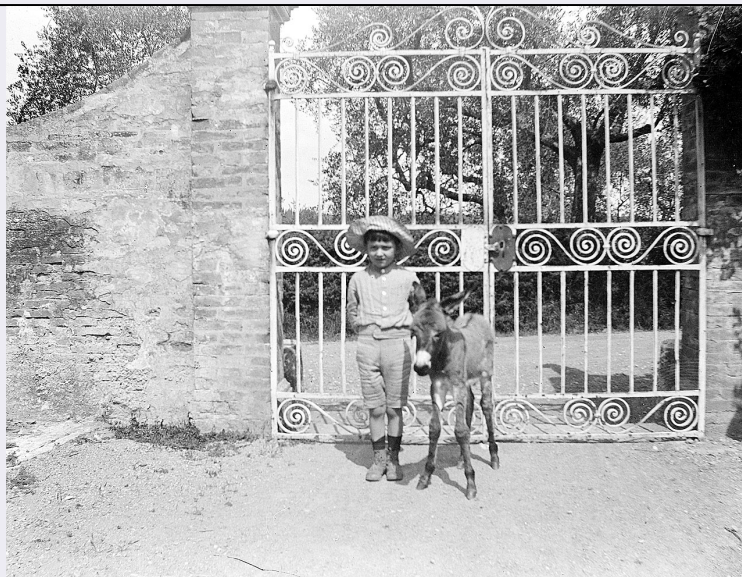


SCHEDA



CD - IDENTIFICAZIONE

TSK - Tipo scheda SCAN

LIR - Livello catalogazione I

NCT - CODICE UNIVOCO ICCD

NCTR - Codice Regione 15

NCTN - Numero catalogo generale 00916841

ESC - Ente schedatore ICCD

ECP - Ente competente per tutela S81

ACC - ALTRO CODICE

ACCE - Ente /soggetto responsabile PCM - Dipartimento della Protezione Civile

ACCC - Codice identificativo 47549

ACCR - Riferimento cronologico 2022

ACCS - Note Scheda WEB “centro storico” realizzata nell'ambito della creazione della banca dati “Centro storico” della Presidenza del Consiglio dei Ministri con la collaborazione del Ministero per i Beni e le Attività Culturali

ACCW - Indirizzo web <https://im.protezionecivile.it/#/dashboard>

OG - BENE CULTURALE

AMB - Ambito di

tutela MiC	architettonico e paesaggistico
CTB - Categoria generale	BENI IMMOBILI
SET - Settore disciplinare	Beni architettonici e paesaggistici
TBC - Tipo bene culturale	Centri-nuclei storici
CTG - Categoria disciplinare	CENTRI STORICI
OGD - Definizione bene	centro storico
OGT - Tipologia /altre specifiche	collinare
OGN - Denominazione /titolo	Telese Terme
OGN - Denominazione /titolo	Telesis Nova (denominazione storica, IX secolo)

LC - LOCALIZZAZIONE

LCS - Stato	ITALIA
LCR - Regione	Campania
LCP - Provincia	BN
LCC - Comune	Telese Terme
LCI - Indirizzo	Via Roma
LCV - Altri percorsi/specifiche	Per la compilazione del campo LCI-Indirizzo è stata presa in considerazione la viabilità i
PVE - Diocesi	Cerreto Sannita - Telese - Sant'Agata de' Goti

CS - DATI CATASTALI

CTS - IDENTIFICATIVI CATASTALI

CTSC - Comune catastale	Telese Terme
CTST - Tipo catasto	catasto terreni
CTSF - Foglio	7
CTSN - Particella/e	non rilevabile

CTS - IDENTIFICATIVI CATASTALI

CTSC - Comune catastale	Telese Terme
CTST - Tipo catasto	catasto terreni
CTSF - Foglio	14 (parte)
CTSN - Particella/e	non rilevabile

GE - GEOREFERENZIAZIONE**GEI -
Identificativo
geometria**

2

**GEL - Tipo di
localizzazione**

localizzazione fisica

**GET - Tipo di
georeferenziazione**

georeferenziazione areale

**GEP - Sistema di
riferimento**

WGS84

GEC - COORDINATE**GECX -
Coordinata x
(longitudine
Est)**

14.518566

**GECY -
Coordinata y
(latitudine
Nord)**

41.216472

GEC - COORDINATE**GECX -
Coordinata x
(longitudine
Est)**

14.518598

**GECY -
Coordinata y
(latitudine
Nord)**

41.217013

GEC - COORDINATE**GECX -
Coordinata x
(longitudine
Est)**

14.518791

**GECY -
Coordinata y
(latitudine
Nord)**

41.216956

GEC - COORDINATE**GECX -
Coordinata x
(longitudine
Est)**

14.518855

**GECY -
Coordinata y
(latitudine
Nord)**

41.217505

GEC - COORDINATE**GECX -
Coordinata x
(longitudine**

14.521071

Est)	
GECY - Coordinata y (latitudine Nord)	41.216646
GEC - COORDINATE	
GECX - Coordinata x (longitudine Est)	14.521779
GECY - Coordinata y (latitudine Nord)	41.216517
GEC - COORDINATE	
GECX - Coordinata x (longitudine Est)	14.523044
GECY - Coordinata y (latitudine Nord)	41.216542
GEC - COORDINATE	
GECX - Coordinata x (longitudine Est)	14.52284
GECY - Coordinata y (latitudine Nord)	41.216291
GEC - COORDINATE	
GECX - Coordinata x (longitudine Est)	14.523486
GECY - Coordinata y (latitudine Nord)	41.216254
GEC - COORDINATE	
GECX - Coordinata x (longitudine Est)	14.5237
GECY - Coordinata y (latitudine Nord)	41.216504
GEC - COORDINATE	

GECX - Coordinata x (longitudine Est)	14.523927
GECY - Coordinata y (latitudine Nord)	41.216406
GEC - COORDINATE	
GECX - Coordinata x (longitudine Est)	14.524946
GECY - Coordinata y (latitudine Nord)	41.216373
GEC - COORDINATE	
GECX - Coordinata x (longitudine Est)	14.525058
GECY - Coordinata y (latitudine Nord)	41.215827
GEC - COORDINATE	
GECX - Coordinata x (longitudine Est)	14.524892
GECY - Coordinata y (latitudine Nord)	41.21548
GEC - COORDINATE	
GECX - Coordinata x (longitudine Est)	14.524565
GECY - Coordinata y (latitudine Nord)	41.215633
GEC - COORDINATE	
GECX - Coordinata x (longitudine Est)	14.524002
GECY - Coordinata y	

(latitudine Nord)	41.215508
GEC - COORDINATE	
GECX - Coordinata x (longitudine Est)	14.523311
GECY - Coordinata y (latitudine Nord)	41.215338
GEC - COORDINATE	
GECX - Coordinata x (longitudine Est)	14.523003
GECY - Coordinata y (latitudine Nord)	41.215333
GEC - COORDINATE	
GECX - Coordinata x (longitudine Est)	14.522504
GECY - Coordinata y (latitudine Nord)	41.215361
GEC - COORDINATE	
GECX - Coordinata x (longitudine Est)	14.521849
GECY - Coordinata y (latitudine Nord)	41.215585
GEC - COORDINATE	
GECX - Coordinata x (longitudine Est)	14.521085
GECY - Coordinata y (latitudine Nord)	41.215664
GEC - COORDINATE	
GECX - Coordinata x (longitudine Est)	14.52057

Est)	
GECY - Coordinata y (latitudine Nord)	41.215697
GEC - COORDINATE	
GECX - Coordinata x (longitudine Est)	14.520587
GECY - Coordinata y (latitudine Nord)	41.215885
GEC - COORDINATE	
GECX - Coordinata x (longitudine Est)	14.519481
GECY - Coordinata y (latitudine Nord)	41.215925
GEC - COORDINATE	
GECX - Coordinata x (longitudine Est)	14.518425
GECY - Coordinata y (latitudine Nord)	41.21574
GEC - COORDINATE	
GECX - Coordinata x (longitudine Est)	14.517111
GECY - Coordinata y (latitudine Nord)	41.215433
GEC - COORDINATE	
GECX - Coordinata x (longitudine Est)	14.517031
GECY - Coordinata y (latitudine Nord)	41.215901
GEC - COORDINATE	

GECX - Coordinata x (longitudine Est)	14.517771
GECY - Coordinata y (latitudine Nord)	41.216442
GEC - COORDINATE	
GECX - Coordinata x (longitudine Est)	14.518566
GECY - Coordinata y (latitudine Nord)	41.216472
GEN - Note	La perimetrazione del centro storico è stata realizzata sulla base degli strumenti urbanistici
DT - CRONOLOGIA/DEFINIZIONE CULTURALE	
DTZ - CRONOLOGIA GENERICA	
DTZR - Riferimento	notizie
DTZG - Fascia cronologica /periodo	IX
DTT - Note	Sorse nel IX secolo, col nome di Telesia Nova, a poca distanza dall'antica città di Telesia
DA - DATI ANALITICI	
CAM - Caratteri ambientali (beni immobili)	Centro posto sul versante destro della valle del fiume Calore.
DES - Descrizione del bene	Telesia Terme è un centro collinare di origine medievale, sorretto principalmente dal turismo; il territorio comunale, dal profilo geometrico particolarmente dolce, si estende in un'ampia, massiccia presenza di campi coltivati, tra cui serpeggiano numerosi piccoli affluenti del fiume Calore; si appaiono rade macchie di vegetazione riparia, composta da una minuta boscaglia e da piante
NSC - Notizie storico-critiche	Sorse nel IX secolo d.C., col nome di Telesia Nova, a poca distanza dall'antica città di Telesia. Nel 214 a.C., fu devastata prima da Quinto Fabio Massimo (214 a.C.) e poi da Silla (88 a.C.); nel corso del VI secolo, fu occupata dai saraceni, tanto che fu necessario costruire un nuovo abitato, che per lungo tempo coesistette con quello annessa a quella di Caserta. Nel 1231 fu concessa dall'imperatore Federico II al giudice Pietro di Vaudemont, ai Sigenulfo e più tardi alla corona. Nel 1349 fu devastata da un terremoto, già in decadenza dal primo terremoto; fu quindi donata ai Di Girardo, ai Della Loggia (1710), fu concessa dall'imperatore Carlo VI d'Asburgo a Rocco Stella, che la cedette ai Di Sangro dei duchi di Casacalenda. La sua storia seguente non evidenzia avvenimenti di rilievo; non conobbe un certo sviluppo economico, grazie allo sfruttamento delle acque sulfuree affioranti; nel 1980 un secondo sisma causò danni non gravi. Il centro è circondato da mura difensive; dell'antico edificio sacro, crollato dopo alcuni terremoti, resta il nucleo in pietra dell'antica Telesia; scavi archeologici ne hanno inoltre riportato alla luce due absidi, una di Stefano e un complesso termale realizzato in stile liberty, circondato da un vasto parco.
MT - DATI TECNICI	
MIS - MISURE	
MISZ - Tipo di misura	area

MISU - Unità di misura	ha
MISM - Valore	7.15 ca
MISV - Note	Valore approssimativo misurato da Google Maps
CDG - Condizione giuridica	proprietà mista
BPT - Provvedimenti amministrativi-sintesi	sì
NVC - Provvedimenti amministrativi-specifiche	Area comprendente le fasce laterali della strada statale n. 7 Appia sita nel comune di Morro Reo, p. 12
NVC - Provvedimenti amministrativi-specifiche	Area panoramica comprendente la località lato Vetere sita nel comune di Montesarchio, p. 12
NVC - Provvedimenti amministrativi-specifiche	Area panoramica comprendente il gruppo montuoso del Taburno, pubblicazione GU n. 98
NVC - Provvedimenti amministrativi-specifiche	Sito Natura 2000: Fiumi Volturno e Calore Beneventano

DO - DOCUMENTAZIONE

DCM - DOCUMENTO

DCMN - Codice identificativo	1500916841_foto01
DCMP - Tipo /supporto /formato	documentazione fotografica/ fotografia digitale (file)
DCMM - Titolo /didascalia	Torre campanaria presso i ruderi della Cattedrale di Telesse
DCMA - Autore (persona/ente collettivo)	Adam91
DCMR - Riferimento cronologico	2009/01/01
DCMW - Indirizzo web (URL)	https://it.wikipedia.org/wiki/File:Cattedrale_di_Telesse_(9).JPG
DCML - Licenza d'uso	CC BY-SA 3.0
DCMK -	

Nome file	1500916841_foto01.JPG
DCM - DOCUMENTO	
DCMN - Codice identificativo	1500916841_foto02
DCMP - Tipo /supporto /formato	documentazione fotografica/ fotografia digitale (file)
DCMM - Titolo /didascalia	Lago di Telesse
DCMA - Autore (persona/ente collettivo)	Mazza, Flavio
DCMR - Riferimento cronologico	2015/04/13
DCMW - Indirizzo web (URL)	https://it.wikipedia.org/wiki/File:Telesse_Terme_(BN)_-_Lago_di_Telesse.jpg
DCML - Licenza d'uso	CC BY-SA 3.0
DCMK - Nome file	1500916841_foto02.jpg
DCM - DOCUMENTO	
DCMN - Codice identificativo	1500916841_atlante1788
DCMP - Tipo /supporto /formato	documentazione grafica e cartografica/ cartografia storica
DCMM - Titolo /didascalia	Atlante geografico del Regno di Napoli delineato per ordine di Ferdinando IV re delle Due Sicilie, terminato nel 1808. Napoli, s.n., 1788-1812. Foglio 10, stralcio
DCME - Ente proprietario	Biblioteca Universitaria di Napoli
DCMW - Indirizzo web (URL)	http://www.bibliotecauniversitarianapoli.beniculturali/index.php?it/342/atlante-geografico
DCMK - Nome file	1500916841_atlante1788.jpg
BIB - Bibliografia /sitografia	http://www.italiapedia.it/bacheca.php?vd=geoloc&istat=062074&comune=Telesse%20Terme /11/10)
BIB - Bibliografia /sitografia	https://www.sapere.it/enciclopedia/Tel%C3%A9se+Terme.html (consultazione: 2022/11/10)
BIB - Bibliografia /sitografia	https://storing.ingv.it/cfti/cfti5/locality.php?059914.00IT (consultazione: 2022/11/10)
BIB - Bibliografia /sitografia	https://www.beweb.chiesacattolica.it/UI/page.jsp?action=ricerca%2Frisultati&view=griglia&locale=it&ambito=CEIA&liberaluogo=Telesse&localizzazione=costruzione.anno_min=&a.costruzione.anno_max=&a.completamento.anno_min=&a.completamento.anno_max= (consultazione: 2022/11/10)

BIB - Bibliografia /sitografia	https://www.comune.teleseterme.bn.it/index.php/servizi/canali/1028 (consultazione: 2023)
CM - CERTIFICAZIONE/GESTIONE DATI	
CMR - Responsabile	ICCD (verificatore scientifico)
CMR - Responsabile	Castiglione, Federica (ingegnere, catalogatore)
CMR - Responsabile	Musetti, Valentina (architetto, catalogatore)
CMR - Responsabile	Panzani, Laura (architetto, catalogatore)
CMR - Responsabile	Vergano, Alice (architetto, catalogatore e compilatore scheda)
CMA - Anno di redazione	2023
ADP - Profilo di pubblicazione	1
OSS - Note	La scheda SCAN è stata compilata all'interno del PON - Programma Operativo Nazionale Progetto realizzazione di strumenti e metodi innovativi per migliorare la conoscenza e la