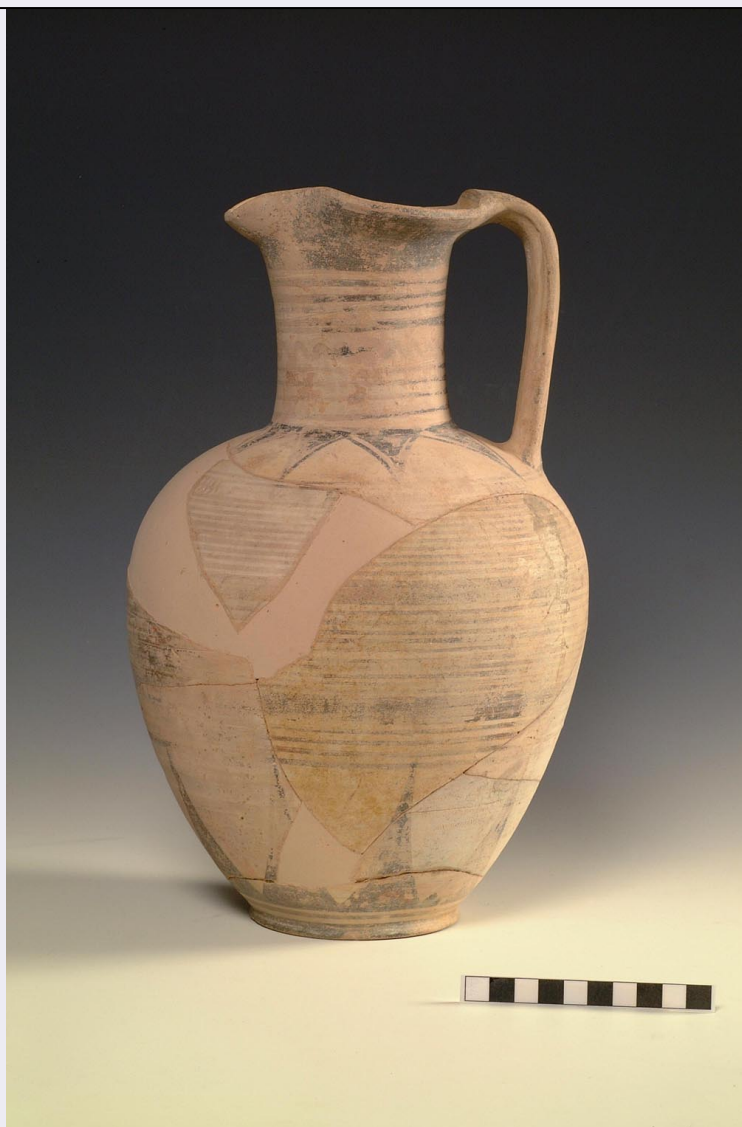


# SCHEDA



## CD - CODICI

<b>TSK - Tipo scheda</b>	F
<b>LIR - Livello catalogazione</b>	C
<b>NCT - CODICE UNIVOCO</b>	
<b>NCTR - Codice Regione</b>	19
<b>NCTN - Numero catalogo generale</b>	00383614
<b>ESC - Ente schedatore</b>	S89
<b>ECP - Ente competente per tutela</b>	R19CRICD

## OG - BENE CULTURALE

<b>AMB - Ambito di tutela MiC</b>	storico artistico
<b>CTG - Categoria</b>	DOCUMENTAZIONE DEL PATRIMONIO STORICO ARTISTICO
<b>OGT - DEFINIZIONE BENE</b>	
<b>OGTD - Definizione</b>	negativo
<b>OGTT - Tipologia</b>	servizio
<b>OGTV - Configurazione strutturale e di contesto</b>	serie

<b>QNT - QUANTITA'</b>	
<b>QNT0 - Numero d'ordine</b>	300
<b>OGC - TRATTAMENTO CATALOGRAFICO</b>	
<b>OGCT - Trattamento catalografico</b>	bene semplice
<b>OGM - Modalità di individuazione</b>	appartenenza ad una collezione o raccolta pubblica
<b>OGR - Disponibilità del bene</b>	bene disponibile
<b>RV - RELAZIONI</b>	
<b>RSE - RELAZIONI CON ALTRI BENI</b>	
<b>RSER - Tipo relazione</b>	è contenuto in
<b>RSES - Specifiche tipo relazione</b>	correlazione posizione
<b>RSET - Tipo scheda</b>	A
<b>RSED - Definizione del bene</b>	Palazzo ex Museo Archeologico Nazionale
<b>RSEC - Identificativo univoco della scheda</b>	ICCD_CF_6340907594161
<b>RSE - RELAZIONI CON ALTRI BENI</b>	
<b>RSER - Tipo relazione</b>	è in relazione con
<b>RSES - Specifiche tipo relazione</b>	correlazione funzionale
<b>RSET - Tipo scheda</b>	PST
<b>RSED - Definizione del bene</b>	Fotocamera a lastre
<b>RSEC - Identificativo univoco della scheda</b>	19 00383722
<b>RSE - RELAZIONI CON ALTRI BENI</b>	
<b>RSER - Tipo relazione</b>	è compreso in
<b>RSES - Specifiche tipo relazione</b>	correlazione funzionale
<b>RSET - Tipo scheda</b>	FF
<b>RSED - Definizione del bene</b>	Fondo Fotografico Rosario Carta
<b>RSEC - Identificativo univoco della scheda</b>	1900383384
<b>RSE - RELAZIONI CON ALTRI BENI</b>	
<b>RSER - Tipo relazione</b>	è in relazione con
<b>RSES - Specifiche tipo relazione</b>	La lastra descritta nella scheda 1900383612 riproduce lo stesso soggetto.
<b>RSET - Tipo scheda</b>	F
<b>RSED - Definizione del bene</b>	Negativo
<b>RSEC - Identificativo univoco della scheda</b>	1900383612
<b>RSE - RELAZIONI CON ALTRI BENI</b>	
<b>RSER - Tipo relazione</b>	è in relazione con
<b>RSES - Specifiche tipo relazione</b>	La lastra descritta nella scheda 1900383613 riproduce lo stesso soggetto

<b>RSET - Tipo scheda</b>	F
<b>RSED - Definizione del bene</b>	Negativo
<b>RSEC - Identificativo univoco della scheda</b>	1900383613
<b>LC - LOCALIZZAZIONE GEOGRAFICO - AMMINISTRATIVA</b>	
<b>PVC - LOCALIZZAZIONE</b>	
<b>PVCS - Stato</b>	ITALIA
<b>PVCR - Regione</b>	Sicilia
<b>PVCP - Provincia</b>	SR
<b>PVCC - Comune</b>	Siracusa
<b>LDC - COLLOCAZIONE SPECIFICA</b>	
<b>LDCT - Tipologia</b>	palazzo
<b>LDCQ - Qualificazione</b>	per uffici
<b>LDCN - Denominazione attuale</b>	Soprintendenza Beni Culturali e Ambientali di Siracusa
<b>LDCF - Uso</b>	soprintendenza
<b>LDCK - Codice contenitore fisico</b>	ICCD_CF_6340907594161
<b>LDCU - Indirizzo</b>	Piazza Duomo, 14-15
<b>LDCM - Denominazione raccolta</b>	Soprintendenza BB.CC.AA. Siracusa
<b>LDCG - Codice contenitore giuridico</b>	ICCD_CG_2049744304761
<b>LDCS - Specifiche</b>	Piano -1/corridoio Fontana/ laboratorio fotografico/ armadio H/ cassetto 296-440
<b>LDCD - Riferimento cronologico</b>	2011
<b>LCN - Note</b>	La localizzazione specifica si riferisce alla collocazione attuale data dal catalogatore al negativo nel 2011.
<b>ACB - ACCESSIBILITA' DEL BENE</b>	
<b>ACBA - Accessibilità</b>	sì
<b>LA - ALTRE LOCALIZZAZIONI GEOGRAFICO - AMMINISTRATIVE</b>	
<b>TLC - Tipo di localizzazione</b>	luogo di provenienza/collocazione precedente
<b>PRV - LOCALIZZAZIONE</b>	
<b>PRVS - Stato</b>	ITALIA
<b>PRVR - Regione</b>	Sicilia
<b>PRVP - Provincia</b>	SR
<b>PRVC - Comune</b>	Siracusa
<b>PRC - COLLOCAZIONE SPECIFICA</b>	
<b>PRCT - Tipologia contenitore fisico</b>	palazzo
<b>PRCQ - Qualificazione contenitore fisico</b>	pubblico
<b>PRCN - Denominazione contenitore fisico</b>	Museo Archeologico Nazionale

<b>PRCF - Uso contenitore fisico</b>	museo, soprintendenza
<b>PRCK - Codice contenitore fisico</b>	ICCD_CF_6340907594161
<b>PRCU - Indicazioni viabilistiche</b>	Piazza Duomo, 14
<b>PRCG - Codice contenitore giuridico</b>	ICCD_CG_2049744304761
<b>PRD - DATI CRONOLOGICI</b>	
<b>PRDI - Riferimento cronologico/data inizio</b>	XIX fine
<b>PRDU - Data fine</b>	XXI
<b>UB - DATI PATRIMONIALI/INVENTARI/STIME/COLLEZIONI</b>	
<b>UBF - UBICAZIONE BENE</b>	
<b>UBFP - Fondo</b>	Fondo Fotografico Rosario Carta
<b>UBFS - Serie archivistica</b>	Negativi di vari formati entro buste
<b>UBFT - Sottoserie archivistica</b>	Partizione Siracusa
<b>UBFU - Titolo di unità archivistica</b>	300
<b>UBFC - Collocazione</b>	Armadio H cassetto 296-440
<b>INP - INVENTARIO PATRIMONIALE IN VIGORE</b>	
<b>INPC - Codice inventario patrimoniale</b>	18864
<b>INPR - Data dell'immissione in patrimonio</b>	2023/02/00
<b>INV - ALTRI INVENTARI</b>	
<b>INVN - Codice inventario</b>	300
<b>INVD - Riferimento cronologico</b>	2012
<b>AU - DEFINIZIONE CULTURALE</b>	
<b>AUT - AUTORE/RESPONSABILITA'</b>	
<b>AUTJ - Ente schedatore</b>	S89
<b>AUTH - Codice identificativo</b>	AUT_0016
<b>AUTN - Nome scelto di persona o ente</b>	Carta, Rosario
<b>AUTP - Tipo intestazione</b>	P
<b>AUTA - Indicazioni cronologiche</b>	1869/05/16-1962/01/21
<b>AUTR - Ruolo</b>	fotografo principale
<b>AUTM - Motivazione/fonte</b>	documentazione
<b>SG - SOGGETTO</b>	
<b>SGT - SOGGETTO</b>	
<b>SGTI - Identificazione</b>	Siracusa - Priolo - ritratti

<b>SGTD - Indicazioni sul soggetto</b>	Lo scatto riprende due maschere – ritratto in stucco di epoca tardo-romana (P. Orsi, Priolo la catacomba di Riuzzo, in Nsc. 1906, p. 236, fig. 22). Rappresentano due volti dallo sguardo allampanato, con barba e bocca socchiusa. La tecnica di esecuzione è piuttosto rozza, però peculiare per la materia, lo stucco, che era poco in uso in quella fase storica, in Sicilia.
<b>SGL - TITOLO</b>	
<b>SGLT - Titolo proprio</b>	Priolo (prov. Siracusa) stucchi delle catacombe di Priolo
<b>SGLA - Titolo attribuito</b>	Siracusa - Priolo - ritratti in stucco
<b>SGLS - Specifiche titolo</b>	Scritto a penna sul recto della busta pergamino
<b>DT - CRONOLOGIA</b>	
<b>DTZ - CRONOLOGIA GENERICA</b>	
<b>DTZG - Fascia cronologica /periodo</b>	XX
<b>DTZS - Specifiche fascia cronologica/periodo</b>	inizio
<b>DTS - CRONOLOGIA SPECIFICA</b>	
<b>DTSI - Da</b>	1901
<b>DTSV - Validità</b>	ca
<b>DTSF - A</b>	1910
<b>DTSL - Validità</b>	ante
<b>DTM - Motivazione/fonte</b>	documentazione
<b>DTM - Motivazione/fonte</b>	data di acquisizione
<b>DTT - Note</b>	La datazione è legata all'indagine archeologica effettuata da Orsi, nei primi anni del XX secolo.
<b>LR - LUOGO E DATA DELLA RIPRESA</b>	
<b>LRC - LOCALIZZAZIONE</b>	
<b>LRCS - Stato</b>	ITALIA
<b>LRCR - Regione</b>	Sicilia
<b>LRCP - Provincia</b>	SR
<b>LRCC - Comune</b>	Siracusa
<b>LRO - Occasione</b>	Attività istituzionale
<b>LRD - Data della ripresa</b>	XX/ inizio
<b>MT - DATI TECNICI</b>	
<b>MTX - Indicazione di colore</b>	BN
<b>MTC - MATERIA E TECNICA</b>	
<b>MTCP - Riferimento alla parte</b>	Supporto primario
<b>MTCM - Materia</b>	vetro
<b>MTCT - Tecnica</b>	gelatina ai sali d'argento
<b>MIS - MISURE</b>	
<b>MISP - Riferimento alla parte</b>	Supporto primario
<b>MISZ - Tipo di misura</b>	altezzaxlunghezzaxspessore
<b>MISS - Specifiche</b>	massima

MISU - Unità di misura	mm
MISM - Valore	128x177x1,4
MISV - Note	La lastra rientra nella categoria B dei formati fotografici.
MIS - MISURE	
MISP - Riferimento alla parte	supporto primario
MISZ - Tipo di misura	peso
MISS - Specifiche	massima
MISU - Unità di misura	g
MISM - Valore	91,5
FRM - Formato	13 x 18
CO - CONSERVAZIONE E INTERVENTI	
STC - STATO DI CONSERVAZIONE	
STCP - Riferimento alla parte	Supporto primario verso
STCC - Stato di conservazione	mediocre
STCS - Specifiche	abrasioni, impronte digitali , lacune, muffe, residui adesivi, polveri, specchio d'argento
STC - STATO DI CONSERVAZIONE	
STCP - Riferimento alla parte	Supporto primario recto
STCC - Stato di conservazione	mediocre
STCS - Specifiche	impronte digitali , muffe, polveri
STCN - Note	<p>I fattori determinanti del lento e costante degrado di questo negativo sono stati, e continuano ad essere, le variazioni termoigrometriche, e cioè l'aumento e la diminuzione della temperatura (T°C), l'umidità relativa (RH%) e il punto di rugiada (DW%). Nel verso del negativo, il degrado chimico ha causato un deterioramento ossido-riduttivo che genera il fenomeno noto come specchio d'argento. La localizzazione sull'emulsione del fenomeno ossido-riduttivo segue per lo più un pattern tipico lungo i bordi. Si può osservare anche ad occhio nudo nella zona lungo i bordi del negativo la migrazione in superficie degli ioni argento (Ag). I perossidi provenienti dall'involucro in carta pergamino influenzano il processo ossido riduttivo sulle lastre di vetro. Sul verso si riscontra un grave degrado dovuto a cause antropiche per aver steso inchiostro nero dello spessore di circa mezzo centimetro e incollato cartoncino nero, successivamente asportato, sull'emulsione al fine di scontornare i soggetti fotografati. L'introduzione dell'inchiostro, la cui composizione contiene pigmenti di natura organica, ha favorito il proliferare di muffe. Dall'osservazione al microscopio, la superficie dell'emulsione è interessata da una capillare diffusione di ife fungine. Il proliferare delle muffe è determinato dal vapore acqueo presente nell'aria che si satura e si condensa sulle superfici dei negativi favorendone la diffusione. Sono presenti anche residui di colla e di cartoncino nero, depositi organici, polvere, impronte digitali, alogenuri d'argento. Anche sul recto si riscontra inchiostro e di conseguenza, muffe; sono presenti inoltre, impronte digitali e polvere. Il supporto di vetro ha l'angolo a sinistra scheggiato e micro scheggiature lungo i bordi.</p>

<b>STD - Modalità di conservazione</b>	Il Bene si trova in ambiente privo del controllo dei valori termoisolmetrici e la conservazione del negativo non rispetta la normativa UNI-ISO per i materiali fotografici.
<b>STP - Proposte di interventi</b>	condizionamento, restauro, spolveratura, pulitura
<b>DA - DATI ANALITICI</b>	
<b>DES - Descrizione</b>	Negativo su supporto di vetro di forma rettangolare con soggetti posizionati in senso orizzontale.
<b>TU - CONDIZIONE GIURIDICA E PROVVEDIMENTI DI TUTELA</b>	
<b>CDG - CONDIZIONE GIURIDICA</b>	
<b>CDGG - Indicazione generica</b>	proprietà Ente pubblico territoriale
<b>CDGS - Indicazione specifica</b>	Soprintendenza BB.CC.AA. di Siracusa
<b>CDGI - Indirizzo</b>	Piazza Duomo, 14
<b>ACQ - ACQUISIZIONE</b>	
<b>ACQT - Tipo acquisizione</b>	Ricognizione archivistica
<b>ACQN - Nome</b>	Soprintendenza BB.CC.AA. Siracusa
<b>ACQD - Riferimento cronologico</b>	2022
<b>ACQL - Luogo acquisizione</b>	Sicilia/ SR/ Siracusa
<b>ACQE - Note</b>	Il bene è stato acquisito nel R.C.E.B.I. della Soprintendenza nel maggio 2022.
<b>BPT - Provvedimenti di tutela - sintesi</b>	sì
<b>DO - DOCUMENTAZIONE</b>	
<b>FTA - DOCUMENTAZIONE FOTOGRAFICA</b>	
<b>FTAN - Codice identificativo</b>	F.C._SR_300_R
<b>FTAX - Genere</b>	documentazione allegata
<b>FTAP - Tipo</b>	fotografia digitale (file)
<b>FTAF - Formato</b>	jpg
<b>FTAM - Titolo/didascalia</b>	Maschere in stucco
<b>FTAA - Autore</b>	Saraceno, Loredana
<b>FTAD - Riferimento cronologico</b>	2023
<b>FTAE - Ente proprietario</b>	S89
<b>FTAC - Collocazione</b>	Archivio fotografico catalogazione
<b>FTAK - Nome file originale</b>	F.C._SR_300_R.jpg
<b>FTA - DOCUMENTAZIONE FOTOGRAFICA</b>	
<b>FTAN - Codice identificativo</b>	F.C._SR_300_V
<b>FTAX - Genere</b>	documentazione allegata
<b>FTAP - Tipo</b>	fotografia digitale (file)
<b>FTAF - Formato</b>	jpg
<b>FTAM - Titolo/didascalia</b>	Maschere in stucco
<b>FTAA - Autore</b>	Saraceno, Loredana
<b>FTAD - Riferimento</b>	



<b>cronologico</b>	2023
<b>FTAE - Ente proprietario</b>	S89
<b>FTAC - Collocazione</b>	Archivio fotografico catalogazione
<b>FTAK - Nome file originale</b>	F.C._SR_300_V.jpg
<b>FNT - FONTI E DOCUMENTI</b>	
<b>FNTI - Codice identificativo</b>	F.C._SR_300 R
<b>FNTX - Genere</b>	documentazione allegata
<b>FNTP - Tipo</b>	documentazione fotografica integrativa
<b>FNTR - Formato</b>	pdf
<b>FNTT - Denominazione /titolo</b>	Recto busta pergamino
<b>FNTA - Autore</b>	Saraceno, Loredana
<b>FNTD - Riferimento cronologico</b>	2023
<b>FNTE - Ente proprietario</b>	S89
<b>FNTS - Collocazione</b>	Archivio fotografico catalogazione
<b>FNTK - Nome file originale</b>	F.C._SR_300 R.pdf
<b>FNT - FONTI E DOCUMENTI</b>	
<b>FNTI - Codice identificativo</b>	F.C._SR_300 V
<b>FNTX - Genere</b>	documentazione allegata
<b>FNTP - Tipo</b>	documentazione fotografica integrativa
<b>FNTR - Formato</b>	pdf
<b>FNTT - Denominazione /titolo</b>	Verso busta pergamino
<b>FNTA - Autore</b>	Saraceno, Loredana
<b>FNTD - Riferimento cronologico</b>	2023
<b>FNTE - Ente proprietario</b>	S89
<b>FNTS - Collocazione</b>	Archivio fotografico catalogazione
<b>FNTK - Nome file originale</b>	F.C._SR_300 V.pdf
<b>FNT - FONTI E DOCUMENTI</b>	
<b>FNTI - Codice identificativo</b>	F.C._SR_300 P
<b>FNTX - Genere</b>	documentazione allegata
<b>FNTP - Tipo</b>	documentazione fotografica integrativa
<b>FNTR - Formato</b>	pdf
<b>FNTT - Denominazione /titolo</b>	Positivo della lastra
<b>FNTA - Autore</b>	Saraceno, Loredana
<b>FNTD - Riferimento cronologico</b>	2023
<b>FNTE - Ente proprietario</b>	S89
<b>FNTS - Collocazione</b>	Archivio fotografico catalogazione
<b>FNTK - Nome file originale</b>	F.C._SR_300 P.pdf
<b>BIB - BIBLIOGRAFIA</b>	



<b>BIBJ - Ente schedatore</b>	S89
<b>BIBH - Codice identificativo</b>	BIB_0039
<b>BIBX - Genere</b>	bibliografia di confronto
<b>BIBF - Tipo</b>	libro
<b>BIBM - Riferimento bibliografico completo</b>	Berselli, Silvia - Gasparini, Laura, L'Archivio Fotografico. Manuale per la conservazione e la gestione della fotografia antica e moderna, Bologna, Zanichelli editore S.p.A., 2010
<b>BIBW - Indirizzo web (URL)</b>	<a href="http://www.zanichelli.it">http://www.zanichelli.it</a>
<b>BIB - BIBLIOGRAFIA</b>	
<b>BIBJ - Ente schedatore</b>	S89
<b>BIBH - Codice identificativo</b>	BIB_0042
<b>BIBX - Genere</b>	bibliografia di confronto
<b>BIBF - Tipo</b>	libro
<b>BIBM - Riferimento bibliografico completo</b>	Caneva, Giulia - Nugari, Maria Pia - [et al.], La biologia vegetale per i beni culturali. Biodeterioramento e conservazione, Firenze, Nardini Editore, 2007 <sup>2</sup> , vol. I
<b>BIB - BIBLIOGRAFIA</b>	
<b>BIBJ - Ente schedatore</b>	S89
<b>BIBH - Codice identificativo</b>	BIB_0043
<b>BIBX - Genere</b>	bibliografia di confronto
<b>BIBF - Tipo</b>	libro
<b>BIBM - Riferimento bibliografico completo</b>	Cattaneo, Barbara, Il restauro della fotografia. Materiali fotografici e cinematografici, analogici e digitali, Milano, Nardini Editore, 2013
<b>BIBW - Indirizzo web (URL)</b>	<a href="http://www.nardinieditore.it">www.nardinieditore.it</a>
<b>BIB - BIBLIOGRAFIA</b>	
<b>BIBJ - Ente schedatore</b>	S89
<b>BIBH - Codice identificativo</b>	BIB_0044
<b>BIBX - Genere</b>	bibliografia di confronto
<b>BIBF - Tipo</b>	libro
<b>BIBM - Riferimento bibliografico completo</b>	Celentano, Fabrizio, I materiali fotografici in bianco e nero. Fabbricazione, trattamento, conservazione. Milano, Il Castello, 1982
<b>BIB - BIBLIOGRAFIA</b>	
<b>BIBJ - Ente schedatore</b>	S89
<b>BIBH - Codice identificativo</b>	BIB_0049
<b>BIBX - Genere</b>	bibliografia di confronto
<b>BIBF - Tipo</b>	studi
<b>BIBM - Riferimento bibliografico completo</b>	Valutazione patrimoniale dei fondi fotografici dell'ICCD, Relazione metodologica, a cura del Ministero dei beni e delle attività culturali e del turismo, Istituto centrale per il catalogo e la documentazione, Roma, luglio 2018, <a href="http://www.iccd.beniculturali.it/it/150/archivio-news/4479/valutazione-patrimoniale-dei-fondi-fotografici-dell-iccd">http://www.iccd.beniculturali.it/it/150/archivio-news/4479/valutazione-patrimoniale-dei-fondi-fotografici-dell-iccd</a> (consultazione: 2019)
<b>BIBW - Indirizzo web (URL)</b>	<a href="http://www.iccd.beniculturali.it/it/150/archivio-news/4479/valutazione-patrimoniale-dei-fondi-fotografici-dell-iccd">http://www.iccd.beniculturali.it/it/150/archivio-news/4479/valutazione-patrimoniale-dei-fondi-fotografici-dell-iccd</a>

<b>BIB - BIBLIOGRAFIA</b>	
<b>BIBJ - Ente schedatore</b>	S89
<b>BIBH - Codice identificativo</b>	BIB_0050
<b>BIBX - Genere</b>	bibliografia di confronto
<b>BIBF - Tipo</b>	studi
<b>BIBM - Riferimento bibliografico completo</b>	Normativa F. Fotografia, Versione 4.00. Strutturazione dei dati e norme di compilazione, a cura di Elena Berardi, Ministero dei beni e delle attività culturali e del turismo, Istituto centrale per il catalogo e la documentazione, Roma, 2015, <a href="http://www.iccd.beniculturali.it/index.php?it/473/standard-catalografici/Standard/62">http://www.iccd.beniculturali.it/index.php?it/473/standard-catalografici/Standard/62</a> (consultazione 2021/02/00)
<b>BIBW - Indirizzo web (URL)</b>	<a href="http://www.iccd.beniculturali.it/index.php?it/473/standard-catalografici/Standard/62">http://www.iccd.beniculturali.it/index.php?it/473/standard-catalografici/Standard/62</a>
<b>BIB - BIBLIOGRAFIA</b>	
<b>BIBJ - Ente schedatore</b>	S89
<b>BIBH - Codice identificativo</b>	BIB_0053
<b>BIBX - Genere</b>	bibliografia di confronto
<b>BIBF - Tipo</b>	pubblicazione multimediale
<b>BIBM - Riferimento bibliografico completo</b>	Fotografie finitura e montaggio, a cura di Donatella Matè, Maria Carla Sclocchi, collana Arte e Restauro, stampa digitale, Nardini Editore, 2013, pp. 99- 121
<b>BIBW - Indirizzo web (URL)</b>	<a href="http://www.nardinieditore.it">www.nardinieditore.it</a>
<b>AD - ACCESSO AI DATI</b>	
<b>ADS - SPECIFICHE DI ACCESSO AI DATI</b>	
<b>ADSP - Profilo di accesso</b>	1
<b>ADSM - Motivazione</b>	scheda contenente dati liberamente accessibili
<b>CM - CERTIFICAZIONE E GESTIONE DEI DATI</b>	
<b>CMP - REDAZIONE E VERIFICA SCIENTIFICA</b>	
<b>CMPD - Anno di redazione</b>	2023
<b>CMPN - Responsabile ricerca e redazione</b>	Carracchia, Laura
<b>CMPN - Responsabile ricerca e redazione</b>	Marino, Daniela
<b>FUR - Funzionario responsabile</b>	Cappugi, Laura (CRICD)
<b>RVM - TRASCRIZIONE PER INFORMATIZZAZIONE</b>	
<b>RVMD - Anno di trascrizione /informatizzazione</b>	2023
<b>RVME - Ente/soggetto responsabile</b>	S89
<b>RVMN - Operatore</b>	Carracchia, Laura
<b>RVMN - Operatore</b>	Marino, Daniela
<b>RVMN - Operatore</b>	Saraceno, Loredana
<b>RVMN - Operatore</b>	Cicero, Rosaria

## AN - ANNOTAZIONI

### OSS - Osservazioni

I primi saggi di scavo nel territorio di Priolo furono eseguiti da Orsi nel 1892; nel tratto dove il torrente Riuzzo corre parallelo alla ferrovia, furono rinvenute due catacombe con arcosoli polisomi. Non furono rinvenuti molti materiali pertinenti all'epoca del complesso cimiteriale, perché esso era stato violato già in antico e le camere ipogeiche erano ingombrate da materiali di ripulitura dei terreni. Pertanto è probabile che il reperto in oggetto sia precedente all'impianto cimiteriale.