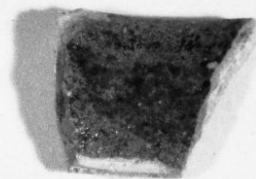


SCHEDA



CD - CODICI

TSK - Tipo Scheda	RA
LIR - Livello ricerca	C
NCT - CODICE UNIVOCO	
NCTR - Codice regione	17
NCTN - Numero catalogo generale	00208257
ESC - Ente schedatore	M582
ECP - Ente competente	M582

OG - OGGETTO

OGT - OGGETTO	
OGTD - Definizione	ciotola/ fondo
OGTT - Tipologia	emisferica
CLS - Categoria - classe e produzione	STRUMENTI-UTENSILI-OGGETTI D'USO/ CONTENITORI E RECIPIENTI/ CERAMICA/ Ceramica invetriata

LC - LOCALIZZAZIONE GEOGRAFICO-AMMINISTRATIVA

PVC - LOCALIZZAZIONE GEOGRAFICO-AMMINISTRATIVA ATTUALE

PVCS - Stato	ITALIA
PVCR - Regione	Basilicata
PVCP - Provincia	PZ
PVCC - Comune	Venosa

LDC - COLLOCAZIONE SPECIFICA

LDCT - Tipologia	castello
LDCN - Denominazione attuale	castello di Pirro del Balzo
LDCU - Indirizzo	piazza Umberto I
LDCM - Denominazione raccolta	Museo archeologico nazionale di Venosa

LA - ALTRE LOCALIZZAZIONI GEOGRAFICO-AMMINISTRATIVE

TCL - Tipo di localizzazione	luogo di reperimento
------------------------------	----------------------

PRV - LOCALIZZAZIONE GEOGRAFICO-AMMINISTRATIVA

PRVS - Stato	ITALIA
PRVR - Regione	Basilicata
PRVP - Provincia	PZ
PRVC - Comune	Banzi

UB - DATI PATRIMONIALI

INV - INVENTARIO DI MUSEO O SOPRINTENDENZA

INVN - Numero	397259
----------------------	--------

RE - MODALITA' DI REPERIMENTO

DSC - DATI DI SCAVO

SCAN - Denominazione dello scavo	Banzi. Abbazia Santa Maria
DSCD - Data	2002/00/00
DSCU - Unità Stratigrafica	US 24. Amb. 15.

DT - CRONOLOGIA

DTZ - CRONOLOGIA GENERICA

DTZG - Fascia cronologica di riferimento	SECOLI/ XIII
DTZS - Frazione cronologica	metà
DTM - Motivazione cronologia	confronto

MT - DATI TECNICI

MTC - Materia e tecnica	argilla
--------------------------------	---------

MIS - MISURE

MISU - Unità	cm
MISA - Altezza	3.7
MISL - Larghezza	14.5
MISP - Profondità	0
MISD - Diametro	0
MISN - Lunghezza	0
MISS - Spessore	0
MISG - Peso	0
MISV - Varie	diametro fondo 8.5
MIST - Validità	ca

DA - DATI ANALITICI

DES - DESCRIZIONE

DESO - Indicazioni sull'oggetto	Ciotola emisferica (o bacino) con piede ad anello. Rivestimento vetroso all'interno, coprente.
--	--

DESS - Indicazioni sul soggetto	Decorazione con medaglione tipo gridiron in bruno e rosso nel tondello.
--	---

NSC - Notizie storico-critiche	Questo tipo di ciotola, per morfologia e tipo decorativo, afferisce ad una produzione diffusa in età federiciana tra Puglia e Basilicata. Le prime produzioni sono attestate nel brindisino e in tutta la Terra d'Otranto. Riscontri puntuali per il tipo di impasto, chiaro e compatto
---------------------------------------	---

sono proprio con le produzioni pugliesi. L'uso del rosso nella tavolozza decorativa può far propendere per una datazione di questo reperto alla metà del XIII secolo.

CO - CONSERVAZIONE

STC - STATO DI CONSERVAZIONE

STCC - Stato di conservazione	mutilo
STCS - Indicazioni specifiche	Si conserva solo il fondo.

TU - CONDIZIONE GIURIDICA E VINCOLI

CDG - CONDIZIONE GIURIDICA

CDGG - Indicazione generica	proprietà Stato
CDGS - Indicazione specifica	MIC

DO - FONTI E DOCUMENTI DI RIFERIMENTO

FTA - DOCUMENTAZIONE FOTOGRAFICA

FTAX - Genere	documentazione allegata
FTAP - Tipo	fotografia digitale (file)
FTAA - Autore	Francesco Rinaldi
FTAD - Data	2023
FTAN - Codice identificativo	M582_FR_397259_00

BIB - BIBLIOGRAFIA

BIBX - Genere	bibliografia di confronto
BIBA - Autore	P. Tagliente
BIBD - Anno di edizione	2001
BIBH - Sigla per citazione	B012

AD - ACCESSO AI DATI

ADS - SPECIFICHE DI ACCESSO AI DATI

ADSP - Profilo di accesso	1
ADSM - Motivazione	scheda contenente dati liberamente accessibili

CM - COMPILAZIONE

CMP - COMPILAZIONE

CMPD - Data	2023
CMPN - Nome	Paola Tagliente
RSR - Referente scientifico	Rosanna Calabrese
FUR - Funzionario responsabile	Rosanna Calabrese