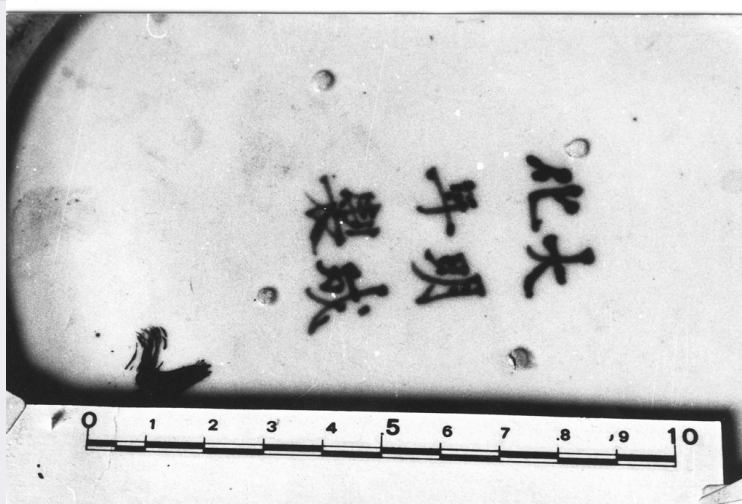


# SCHEDA



## CD - CODICI

TSK - Tipo Scheda RA

LIR - Livello ricerca I

### NCT - CODICE UNIVOCO

NCTR - Codice regione 17

NCTN - Numero catalogo generale 00217979

ESC - Ente schedatore M583

ECP - Ente competente M583

## OG - OGGETTO

### OGT - OGGETTO

OGTD - Definizione olpe

CLS - Categoria - classe e produzione STRUMENTI-UTENSILI-OGGETTI D'USO/ CONTENITORI E RECIPIENTI/ CERAMICA/ Ceramica a vernice nera

## LC - LOCALIZZAZIONE GEOGRAFICO-AMMINISTRATIVA

### PVC - LOCALIZZAZIONE GEOGRAFICO-AMMINISTRATIVA ATTUALE

PVCS - Stato ITALIA

PVCR - Regione Basilicata

PVCP - Provincia PZ

PVCC - Comune Muro Lucano

PVCL - Località c/o Seminario

### LDC - COLLOCAZIONE SPECIFICA

LDCT - Tipologia seminario

LDCQ - Qualificazione vescovile

LDCN - Denominazione attuale Seminario vescovile (ex)

LDCU - Indirizzo Via Seminario, 6

LDCM - Denominazione raccolta Museo archeologico nazionale di Muro Lucano

LDCS - Specifiche Piano 1, sala 1, vetrina 5

**LA - ALTRE LOCALIZZAZIONI GEOGRAFICO-AMMINISTRATIVE**

<b>TCL - Tipo di localizzazione</b>	luogo di reperimento
-------------------------------------	----------------------

**PRV - LOCALIZZAZIONE GEOGRAFICO-AMMINISTRATIVA**

<b>PRVS - Stato</b>	ITALIA
<b>PRVR - Regione</b>	Basilicata
<b>PRVP - Provincia</b>	PZ
<b>PRVC - Comune</b>	Ruoti
<b>PRVL - Località</b>	Fontana Bona

**UB - DATI PATRIMONIALI****INV - INVENTARIO DI MUSEO O SOPRINTENDENZA**

<b>INVN - Numero</b>	59635
----------------------	-------

**RE - MODALITA' DI REPERIMENTO****DSC - DATI DI SCAVO**

<b>SCAN - Denominazione dello scavo</b>	Santuario
<b>DSCD - Data</b>	1972/08/00-1972/09/00

**DT - CRONOLOGIA****DTZ - CRONOLOGIA GENERICA**

<b>DTZG - Fascia cronologica di riferimento</b>	III a.C.
<b>DTM - Motivazione cronologia</b>	inventario museale

**MT - DATI TECNICI**

<b>MTC - Materia e tecnica</b>	argilla/ modellatura al tornio
--------------------------------	--------------------------------

**MIS - MISURE**

<b>MISU - Unità</b>	cm
<b>MISA - Altezza</b>	17.5
<b>MISD - Diametro</b>	12

**DA - DATI ANALITICI****DES - DESCRIZIONE**

<b>DESO - Indicazioni sull'oggetto</b>	Olpe a vernice nera; collo svasato, labbro piatto; ansa a nastro verticale.
--	---

**CO - CONSERVAZIONE****STC - STATO DI CONSERVAZIONE**

<b>STCC - Stato di conservazione</b>	frammentario
<b>STCS - Indicazioni specifiche</b>	Ricomposta; lacunosa.

**TU - CONDIZIONE GIURIDICA E VINCOLI****CDG - CONDIZIONE GIURIDICA**

<b>CDGG - Indicazione generica</b>	proprietà Stato
<b>CDGS - Indicazione specifica</b>	demanio dello Stato - MiC

**DO - FONTI E DOCUMENTI DI RIFERIMENTO**

**FTA - DOCUMENTAZIONE FOTOGRAFICA**

<b>FTAX - Genere</b>	documentazione allegata
<b>FTAP - Tipo</b>	fotografia digitale (file)
<b>FTAA - Autore</b>	Rinaldi, Francesco
<b>FTAD - Data</b>	2023/03/00
<b>FTAN - Codice identificativo</b>	M583_FR_59635_00
<b>FTAF - Formato</b>	jpg

**FTA - DOCUMENTAZIONE FOTOGRAFICA**

<b>FTAX - Genere</b>	documentazione allegata
<b>FTAP - Tipo</b>	fotografia digitale (file)
<b>FTAA - Autore</b>	Rinaldi, Francesco
<b>FTAD - Data</b>	2023/03/00
<b>FTAN - Codice identificativo</b>	M583_FR_59635_01
<b>FTAF - Formato</b>	jpg

**FTA - DOCUMENTAZIONE FOTOGRAFICA**

<b>FTAX - Genere</b>	documentazione allegata
<b>FTAP - Tipo</b>	fotografia digitale (file)
<b>FTAA - Autore</b>	Rinaldi, Francesco
<b>FTAD - Data</b>	2023/03/00
<b>FTAN - Codice identificativo</b>	M583_FR_59635_02
<b>FTAF - Formato</b>	jpg

**FTA - DOCUMENTAZIONE FOTOGRAFICA**

<b>FTAX - Genere</b>	documentazione allegata
<b>FTAP - Tipo</b>	fotografia digitale (file)
<b>FTAA - Autore</b>	Rinaldi, Francesco
<b>FTAD - Data</b>	2023/03/00
<b>FTAN - Codice identificativo</b>	M583_FR_59635_03
<b>FTAF - Formato</b>	jpg

**AD - ACCESSO AI DATI****ADS - SPECIFICHE DI ACCESSO AI DATI**

<b>ADSP - Profilo di accesso</b>	1
<b>ADSM - Motivazione</b>	scheda contenente dati liberamente accessibili

**CM - COMPILAZIONE****CMP - COMPILAZIONE**

<b>CMPD - Data</b>	2023
<b>CMPN - Nome</b>	Bove, Fernando
<b>FUR - Funzionario responsabile</b>	Napodano, Gennaro Filippo