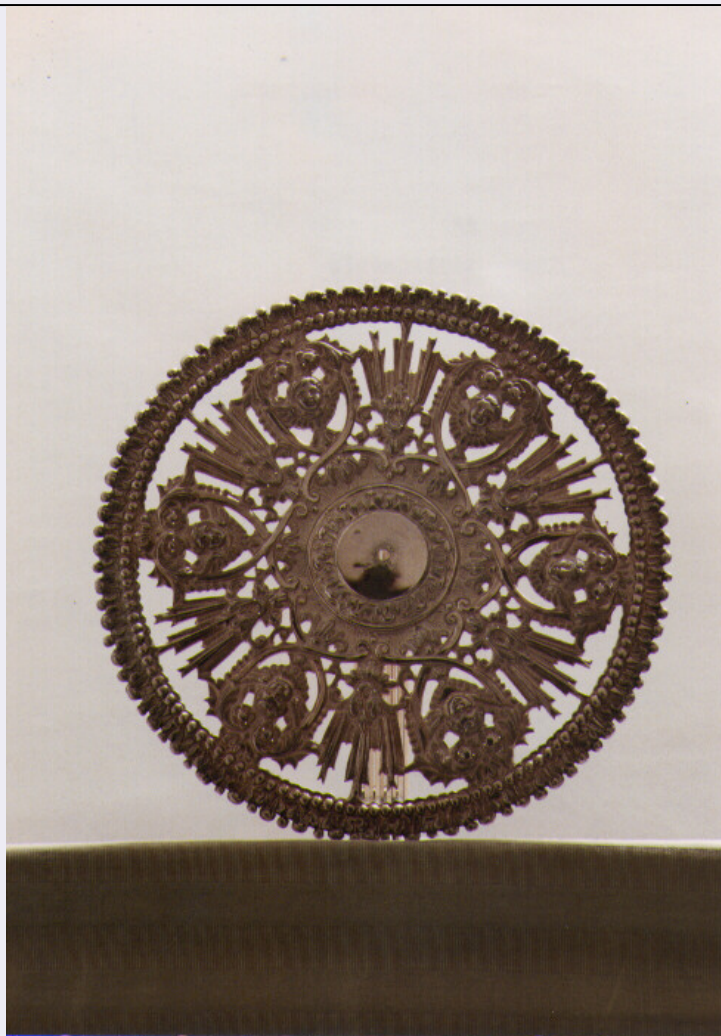


SCHEDA



CD - CODICI

TSK - Tipo scheda	A
LIR - Livello ricerca	C
NCT - CODICE UNIVOCO	
NCTR - Codice regione	16
NCTN - Numero catalogo generale	00180856
ESC - Ente schedatore	S277
ECP - Ente competente	S157

RV - RELAZIONI

RSE - RELAZIONI DIRETTE

RSER - Tipo relazione	relazione urbanistico ambientale
RSET - Tipo scheda	A
RSEC - Codice bene	I.P.C.E.

OG - OGGETTO

OGT - OGGETTO

OGTD - Definizione tipologica	casa
OGTQ - Qualificazione	palazzata

OGTN - Denominazione	CASA PALAZZATA in VIA PONTICELLI, 15
-----------------------------	--------------------------------------

LC - LOCALIZZAZIONE GEOGRAFICO-AMMINISTRATIVA

PVC - LOCALIZZAZIONE GEOGRAFICO-AMMINISTRATIVA

PVCS - Stato	ITALIA
PVCR - Regione	Puglia
PVCP - Provincia	BA
PVCC - Comune	Gravina in Puglia
PVCI - Indirizzo	Via Ponticelli, 15

CS - LOCALIZZAZIONE CATASTALE

CTL - Tipo di localizzazione	localizzazione fisica
-------------------------------------	-----------------------

CTS - LOCALIZZAZIONE CATASTALE

CTSC - Comune	Gravina in Puglia
CTSF - Foglio/Data	103/
CTSN - Particelle	1180

GP - GEOREFERENZIAZIONE TRAMITE PUNTO

GPI - Identificativo Punto	2
GPL - Tipo di localizzazione	localizzazione fisica

GPD - DESCRIZIONE DEL PUNTO

GPDP - PUNTO

GPDPX - Coordinata X	16.416723334
GPDPY - Coordinata Y	40.818600643

GPM - Metodo di georeferenziazione	punto esatto
---	--------------

GPT - Tecnica di georeferenziazione	rilievo da foto aerea senza sopralluogo
--	---

GPP - Proiezione e Sistema di riferimento	WGS84
--	-------

GPB - BASE DI RIFERIMENTO

GPBB - Descrizione sintetica	sit.puglia.it
GPBT - Data	2023/04/03

AU - DEFINIZIONE CULTURALE

ATB - AMBITO CULTURALE

ATBR - Riferimento all'intervento	costruzione
ATBD - Denominazione	locale
ATBM - Fonte dell'attribuzione	analisi stilistica

RE - NOTIZIE STORICHE

REN - NOTIZIA

REN R - Riferimento	casa
RENS - Notizia sintetica	notizie storiche

RENN - Notizia	La strada prende il nome probabilmente dalla famiglia Ponticelli che, di origine senese, qui abitava. I caratteri cinquecenteschi di facciata coprono una struttura interna di piu' antica origine. Nessuna notizie di
-----------------------	--

	carattere filologico.
RENF - Fonte	NR
REL - CRONOLOGIA, ESTREMO REMOTO	
RELS - Secolo	NR
REV - CRONOLOGIA, ESTREMO RECENTE	
REVS - Secolo	NR
SI - SPAZI	
SII - SUDDIVISIONE INTERNA	
SIIR - Riferimento	intero bene
SIIN - Numero di piani	+3
SIIP - Tipo di piani	p. t., p. 1, p. 2
PN - PIANTA	
PNR - Riferimento alla parte	intero bene
PNT - PIANTA	
PNTF - Forma	irregolare
SV - STRUTTURE VERTICALI	
SVC - TECNICA COSTRUTTIVA	
SVCU - Ubicazione	intero bene
SVCC - Genere	in muratura
SVCM - Materiali	tufo
SO - STRUTTURE DI ORIZZONTAMENTO	
SOU - Ubicazione	vani con affaccio sulla strada
SOF - TIPO	
SOFG - Genere	volta
SOFF - Forma	a stella
CP - COPERTURE	
CPU - Ubicazione	parte del bene
CPF - CONFIGURAZIONE ESTERNA	
CPFG - Genere	a tetto
SC - SCALE	
SCL - SCALE	
SCLU - Ubicazione	esterna
SCLG - Genere	scala di servizio
SCLN - Quantità	1
SCLF - Forma planimetrica	ad una rampa
PV - PAVIMENTI E PAVIMENTAZIONI	
PVM - PAVIMENTI E PAVIMENTAZIONI	
PVMU - Ubicazione	parte del bene
PVMG - Genere	in cotto
DE - ELEMENTI DECORATIVI	
DEC - ELEMENTI DECORATIVI	
DECU - Ubicazione	prospetto principale, balconate

DECL - Collocazione	esterna
DECT - Tipo	mensoloni piramidali
CO - CONSERVAZIONE	
STC - STATO DI CONSERVAZIONE	
STCR - Riferimento alla parte	strutture sotterranee
STCC - Stato di conservazione	cattivo
US - UTILIZZAZIONI	
USA - USO ATTUALE	
USAR - Riferimento alla parte	parte del bene
USAD - Uso	abitazioni
USA - USO ATTUALE	
USAR - Riferimento alla parte	parte del bene
USAD - Uso	negozi
USO - USO STORICO	
USOR - Riferimento alla parte	intero bene
USOC - Riferimento cronologico	destinazione originaria (XVI)
USOD - Uso	casa palazzata
TU - CONDIZIONE GIURIDICA E VINCOLI	
CDG - CONDIZIONE GIURIDICA	
CDGG - Indicazione generica	proprietà privata
DO - FONTI E DOCUMENTI DI RIFERIMENTO	
FTA - DOCUMENTAZIONE FOTOGRAFICA	
FTAX - Genere	documentazione allegata
FTAP - Tipo	fotografia B/N
FTAN - Codice identificativo	SBAAASBA50013/D
FTA - DOCUMENTAZIONE FOTOGRAFICA	
FTAX - Genere	documentazione allegata
FTAP - Tipo	fotografia B/N
FTAN - Codice identificativo	SBAAASBA50014/D
FTA - DOCUMENTAZIONE FOTOGRAFICA	
FTAX - Genere	documentazione allegata
FTAP - Tipo	fotografia B/N
FTAN - Codice identificativo	SBAAASBA50015/D
FTA - DOCUMENTAZIONE FOTOGRAFICA	
FTAX - Genere	documentazione allegata
FTAP - Tipo	fotografia B/N
FTAN - Codice identificativo	SBAAASBA50016/D

FTA - DOCUMENTAZIONE FOTOGRAFICA**FTAX - Genere** documentazione allegata**FTAP - Tipo** fotografia B/N**FTAN - Codice identificativo** SBAAASBA50017/D**FTA - DOCUMENTAZIONE FOTOGRAFICA****FTAX - Genere** documentazione allegata**FTAP - Tipo** fotografia B/N**FTAN - Codice identificativo** SBAAASBA50018/D**FTA - DOCUMENTAZIONE FOTOGRAFICA****FTAX - Genere** documentazione allegata**FTAP - Tipo** fotografia B/N**FTAN - Codice identificativo** SBAAASBA50019/D**FTA - DOCUMENTAZIONE FOTOGRAFICA****FTAX - Genere** documentazione allegata**FTAP - Tipo** fotografia digitale (file)**FTAD - Data** 2022**FTAN - Codice identificativo** New_1680545868875**FTA - DOCUMENTAZIONE FOTOGRAFICA****FTAX - Genere** documentazione allegata**FTAP - Tipo** fotografia digitale (file)**FTAD - Data** 2022**FTAN - Codice identificativo** New_1680545945905**FTA - DOCUMENTAZIONE FOTOGRAFICA****FTAX - Genere** documentazione allegata**FTAP - Tipo** fotografia digitale (file)**FTAD - Data** 2022**FTAN - Codice identificativo** New_1680545994763**FTA - DOCUMENTAZIONE FOTOGRAFICA****FTAX - Genere** documentazione allegata**FTAP - Tipo** fotografia digitale (file)**FTAD - Data** 2022**FTAN - Codice identificativo** New_1680546046252**BIB - BIBLIOGRAFIA****BIBX - Genere** bibliografia specifica**BIBA - Autore** Nardone D.**BIBD - Anno di edizione** 1941**BIBH - Sigla per citazione** NR**BIB - BIBLIOGRAFIA****BIBX - Genere** bibliografia specifica**BIBA - Autore** Lucatuorto G.**BIBD - Anno di edizione** 1975**BIBH - Sigla per citazione** NR

AD - ACCESSO AI DATI**ADS - SPECIFICHE DI ACCESSO AI DATI****ADSP - Profilo di accesso**

1

ADSM - Motivazione

scheda contenente dati liberamente accessibili

CM - COMPILAZIONE**CMP - COMPILAZIONE****CMPD - Data**

1977

CMPN - Nome

Ceci A.M.

FUR - Funzionario responsabile

x

RVM - TRASCRIZIONE PER INFORMATIZZAZIONE**RVMD - Data**

1998

RVMN - Nome

D'Alesio M.V.

AGG - AGGIORNAMENTO - REVISIONE**AGGD - Data**

2011

AGGN - Nome

Rinaldi, Francesco

AGGF - Funzionario responsabile

Vella, Anna

AGG - AGGIORNAMENTO - REVISIONE**AGGD - Data**

2023

AGGN - Nome

Carcavallo, Mara

AGGE - Ente

S277

AGGR - Referente scientifico

Carcavallo, Mara

AGGF - Funzionario responsabile

Carcavallo, Mara