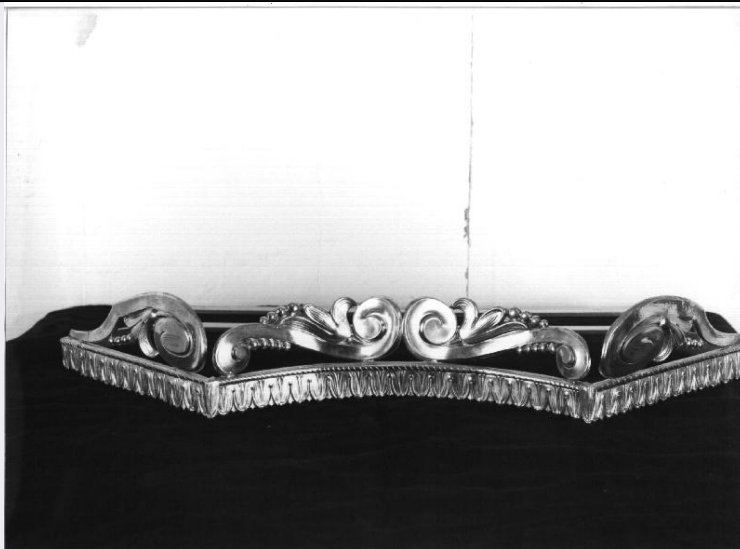


SCHEDA



CD - CODICI

TSK - Tipo Scheda	OA
LIR - Livello ricerca	P
NCT - CODICE UNIVOCO	
NCTR - Codice regione	01
NCTN - Numero catalogo generale	00452626
ESC - Ente schedatore	M379
ECP - Ente competente	M379

OG - OGGETTO

OGT - OGGETTO	
OGTD - Definizione	scultura
QNT - QUANTITA'	
QNTN - Numero	1
SGT - SOGGETTO	
SGTI - Identificazione	giovane che suona il flauto alla presenza di una fanciulla
SGTT - Titolo	Il flauto magico

LC - LOCALIZZAZIONE GEOGRAFICO-AMMINISTRATIVA

PVC - LOCALIZZAZIONE GEOGRAFICO-AMMINISTRATIVA ATTUALE

PVCS - Stato	Italia
PVCR - Regione	Piemonte
PVCP - Provincia	TO
PVCC - Comune	Torino

LDC - COLLOCAZIONE SPECIFICA

LDCT - Tipologia	palazzo
LDCQ - Qualificazione	reale
LDCN - Denominazione attuale	Palazzo Reale
LDCU - Indirizzo	Piazzetta Reale, 1

LDCM - Denominazione raccolta	Musei Reali - Galleria Sabauda
LDCS - Specifiche	Palazzo Reale/ Manica nuova/ Piano 3/ Ala sud
UB - UBICAZIONE E DATI PATRIMONIALI	
INV - INVENTARIO DI MUSEO O SOPRINTENDENZA	
INVN - Numero	283
INVD - Data	2022
STI - STIMA	
DT - CRONOLOGIA	
DTZ - CRONOLOGIA GENERICA	
DTZG - Secolo	sec. XX
DTZS - Frazione di secolo	anni trenta
DTS - CRONOLOGIA SPECIFICA	
DTSI - Da	1930
DTSF - A	1930
DTM - Motivazione cronologia	bibliografia
AU - DEFINIZIONE CULTURALE	
AUT - AUTORE	
AUTR - Riferimento all'intervento	pittore
AUTM - Motivazione dell'attribuzione	bibliografia
AUTN - Nome scelto	Grande Giovanni
AUTA - Dati anagrafici	1887 – 1937
AUTH - Sigla per citazione	00000008
AUT - AUTORE	
AUTR - Riferimento all'intervento	manifattura
AUTM - Motivazione dell'attribuzione	bibliografia
AUTN - Nome scelto	Fabbrica Lenci
AUTA - Dati anagrafici	1919 - 2002
AUTH - Sigla per citazione	00000003
MT - DATI TECNICI	
MTC - Materia e tecnica	terraglia a colaggio/ smalti policromi sottovetrina
MIS - MISURE	
MISU - Unità	cm
MISA - Altezza	27,5
MISL - Larghezza	30,5
MISP - Profondità	22,5
CO - CONSERVAZIONE	
STC - STATO DI CONSERVAZIONE	
STCC - Stato di conservazione	buono

DA - DATI ANALITICI**DES - DESCRIZIONE**

DESO - Indicazioni sull'oggetto	Oggetto d'arredo decorativo con gruppo plastico raffigurante una giovane coppia
--	---

DESI - Codifica Iconclass	31D15 : 31D14 : 48C73511 : 41A631
----------------------------------	-----------------------------------

DESS - Indicazioni sul soggetto	Personaggi: giovane uomo; giovane donna. Oggetti: flauto; cappello; Paesaggio: prato; tronco d'albero.
--	--

ISR - ISCRIZIONI

ISRS - Tecnica di scrittura	a pennello
------------------------------------	------------

ISRP - Posizione	sotto la base
-------------------------	---------------

ISRI - Trascrizione	Lenci / MADE IN ITALY / XIII III MCMXXX
----------------------------	---

ISR - ISCRIZIONI

ISRS - Tecnica di scrittura	incusso in pasta
------------------------------------	------------------

ISRP - Posizione	sotto la base
-------------------------	---------------

ISRI - Trascrizione	68
----------------------------	----

ISR - ISCRIZIONI

ISRS - Tecnica di scrittura	a incisione
------------------------------------	-------------

ISRP - Posizione	bordo posteriore della base
-------------------------	-----------------------------

ISRI - Trascrizione	Grande
----------------------------	--------

STM - STEMMI, EMBLEMI, MARCHI

STMC - Classe di appartenenza	simbolo
--------------------------------------	---------

STMQ - Qualificazione	del decoratore
------------------------------	----------------

STMP - Posizione	sotto la base
-------------------------	---------------

STMD - Descrizione	sole
---------------------------	------

STM - STEMMI, EMBLEMI, MARCHI

STMC - Classe di appartenenza	simbolo
--------------------------------------	---------

STMP - Posizione	sotto la base
-------------------------	---------------

STMD - Descrizione	bambola
---------------------------	---------

NSC - Notizie storico-critiche

Il gruppo plastico mostra una fanciulla e un ragazzo in abiti ottocenteschi. Notevole la cura dei dettagli nell'abbigliamento: la giovane donna indossa un abito lilla a fiori gialli e una gonna decorata a fiori, mentre il ragazzo indossa una tunica con rombi viola e rossi e calzoncini alla zuava con motivo a griglia a rombi blu. L'opera presenta una composizione chiara ed equilibrata. Il modello è stato creato forse nel 1928, ma il pezzo in esame risale al marzo del 1930. Questo soggetto, di cui esistono numerose varianti, ha avuto ampia produzione. L'opera è presente nei cataloghi del 1929 e del 1933-1935.

TU - CONDIZIONE GIURIDICA E VINCOLI**ACQ - ACQUISIZIONE**

ACQT - Tipo acquisizione	donazione
---------------------------------	-----------

ACQN - Nome	Ferrero, Giuseppe - Toso, Gabriella
--------------------	-------------------------------------

ACQD - Data acquisizione	2022
---------------------------------	------

ACQL - Luogo acquisizione	Piemonte/ TO/ Torino
----------------------------------	----------------------

CDG - CONDIZIONE GIURIDICA

CDGG - Indicazione generica	proprietà Stato
CDGS - Indicazione specifica	Mic - Musei Reali
CDGI - Indirizzo	Piazzetta Reale, 1 - 10122, Torino

DO - FONTI E DOCUMENTI DI RIFERIMENTO

FTA - DOCUMENTAZIONE FOTOGRAFICA

FTAX - Genere	documentazione allegata
FTAP - Tipo	fotografia digitale (file)
FTAN - Codice identificativo	New_1681033878770

BIB - BIBLIOGRAFIA

BIBX - Genere	bibliografia specifica
BIBA - Autore	Panzetta, Alfonso
BIBD - Anno di edizione	1992
BIBH - Sigla per citazione	00000003
BIBN - V., pp., nn.	p. 138, cat. 146

BIB - BIBLIOGRAFIA

BIBX - Genere	bibliografia specifica
BIBA - Autore	Cretella, Stefania
BIBD - Anno di edizione	2010
BIBH - Sigla per citazione	00000001
BIBN - V., pp., nn.	p. 209, n. 31

BIB - BIBLIOGRAFIA

BIBX - Genere	bibliografia specifica
BIBA - Autore	Cretella, Stefania
BIBD - Anno di edizione	2018
BIBH - Sigla per citazione	00000002
BIBN - V., pp., nn.	p. 162, n. 51.

BIB - BIBLIOGRAFIA

BIBX - Genere	bibliografia specifica
BIBA - Autore	Pagella, Enrica - Cretella, Stefania - Terraroli, Valerio
BIBD - Anno di edizione	2023
BIBH - Sigla per citazione	00000006
BIBN - V., pp., nn.	p. 158, n. 49

AD - ACCESSO AI DATI

ADS - SPECIFICHE DI ACCESSO AI DATI

ADSP - Profilo di accesso	1
ADSM - Motivazione	scheda contenente dati liberamente accessibili

CM - COMPILAZIONE

CMP - COMPILAZIONE

CMPD - Data	2023
CMPN - Nome	Bonaldo, Rebecca
RSR - Referente scientifico	Villano, Sofia

