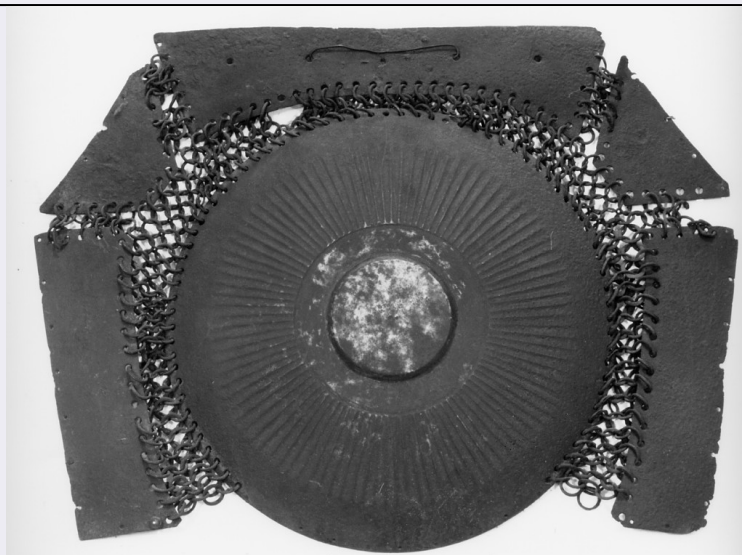


SCHEDA



CD - CODICI

TSK - Tipo Scheda	RA
LIR - Livello ricerca	I
NCT - CODICE UNIVOCO	
NCTR - Codice regione	17
NCTN - Numero catalogo generale	00215986
ESC - Ente schedatore	M591
ECP - Ente competente	M591

OG - OGGETTO

OGT - OGGETTO	
OGTD - Definizione	oinochoe/ con orlo trilobato
CLS - Categoria - classe e produzione	Ceramica di Gnathia

LC - LOCALIZZAZIONE GEOGRAFICO-AMMINISTRATIVA

PVC - LOCALIZZAZIONE GEOGRAFICO-AMMINISTRATIVA ATTUALE

PVCS - Stato	ITALIA
PVCR - Regione	Basilicata
PVCP - Provincia	MT
PVCC - Comune	Matera

LDC - COLLOCAZIONE SPECIFICA

LDCT - Tipologia	palazzo
LDCQ - Qualificazione	museo
LDCN - Denominazione attuale	Convento delle monache di Maria Maddalena e S. Chiara (ex)
LDCC - Complesso di appartenenza	Palazzo Del Ryos (ex)
LDCU - Indirizzo	Via Domenico Ridola, 24
LDCM - Denominazione raccolta	Museo archeologico nazionale "Domenico Ridola"

LDCS - Specifiche	Sala Magna Grecia, vetrina 10 Timmari tomba 12
LA - ALTRE LOCALIZZAZIONI GEOGRAFICO-AMMINISTRATIVE	
TCL - Tipo di localizzazione	luogo di reperimento
PRV - LOCALIZZAZIONE GEOGRAFICO-AMMINISTRATIVA	
PRVS - Stato	ITALIA
PRVR - Regione	Basilicata
PRVP - Provincia	MT
PRVC - Comune	Matera
PRVL - Località	Timmari
UB - DATI PATRIMONIALI	
INV - INVENTARIO DI MUSEO O SOPRINTENDENZA	
INVN - Numero	11031
RE - MODALITA' DI REPERIMENTO	
DSC - DATI DI SCAVO	
SCAN - Denominazione dello scavo	Fondo Cifarelli, tomba 12, sep. D
DSCD - Data	1911/10/28
DSCH - Sigla per citazione	M591S001
DSCS - Numero tomba	tomba 12, sep. D
DSCZ - Bibliografia specifica	Lo Porto Felice Gino, Timmari. L'abitato, le necropoli, la stipe votiva, Archaeologica, 98, 1991, pp. 40-43
DT - CRONOLOGIA	
DTZ - CRONOLOGIA GENERICA	
DTZG - Fascia cronologica di riferimento	IV a.C.
DTZS - Frazione cronologica	metà/ metà
DTS - CRONOLOGIA SPECIFICA	
DTSI - Da	355 a.C.
DTSF - A	340 a.C.
DTM - Motivazione cronologia	bibliografia
DTM - Motivazione cronologia	contesto
DTM - Motivazione cronologia	analisi stilistica
MT - DATI TECNICI	
MTC - Materia e tecnica	argilla/ modellatura al tornio, verniciatura, sovraddipintura, incisione
MIS - MISURE	
MISU - Unità	cm
MISA - Altezza	20.2
MISV - Varie	diametro piede 8.2
DA - DATI ANALITICI	
DES - DESCRIZIONE	
DESO - Indicazioni sull'oggetto	piede ad anello, corpo globulare allungato, spalla obliqua, collo troncoconico, labbro espanso con orlo trilobato, ansa verticale appena sormontante a sezione piano-convessa

DESS - Indicazioni sul soggetto	decorazione incisa e sovraddipinta in bianco: sul collo, tralcio di edera con rami penduli e due rosette
CO - CONSERVAZIONE	
STC - STATO DI CONSERVAZIONE	
STCC - Stato di conservazione	integro
TU - CONDIZIONE GIURIDICA E VINCOLI	
CDG - CONDIZIONE GIURIDICA	
CDGG - Indicazione generica	proprietà Stato
CDGS - Indicazione specifica	Demanio dello Stato - MiC
DO - FONTI E DOCUMENTI DI RIFERIMENTO	
FTA - DOCUMENTAZIONE FOTOGRAFICA	
FTAX - Genere	documentazione allegata
FTAP - Tipo	fotografia digitale (file)
FTAN - Codice identificativo	M591_PL_11031_12
FTAF - Formato	jpg
FTA - DOCUMENTAZIONE FOTOGRAFICA	
FTAX - Genere	documentazione allegata
FTAP - Tipo	fotografia digitale (file)
FTAN - Codice identificativo	M591_PL_11031_03
FTAF - Formato	jpg
AD - ACCESSO AI DATI	
ADS - SPECIFICHE DI ACCESSO AI DATI	
ADSP - Profilo di accesso	1
ADSM - Motivazione	scheda contenente dati liberamente accessibili
CM - COMPILAZIONE	
CMP - COMPILAZIONE	
CMPD - Data	2023
CMPN - Nome	Ceci, Lucia
FUR - Funzionario responsabile	Mauro, Annamaria