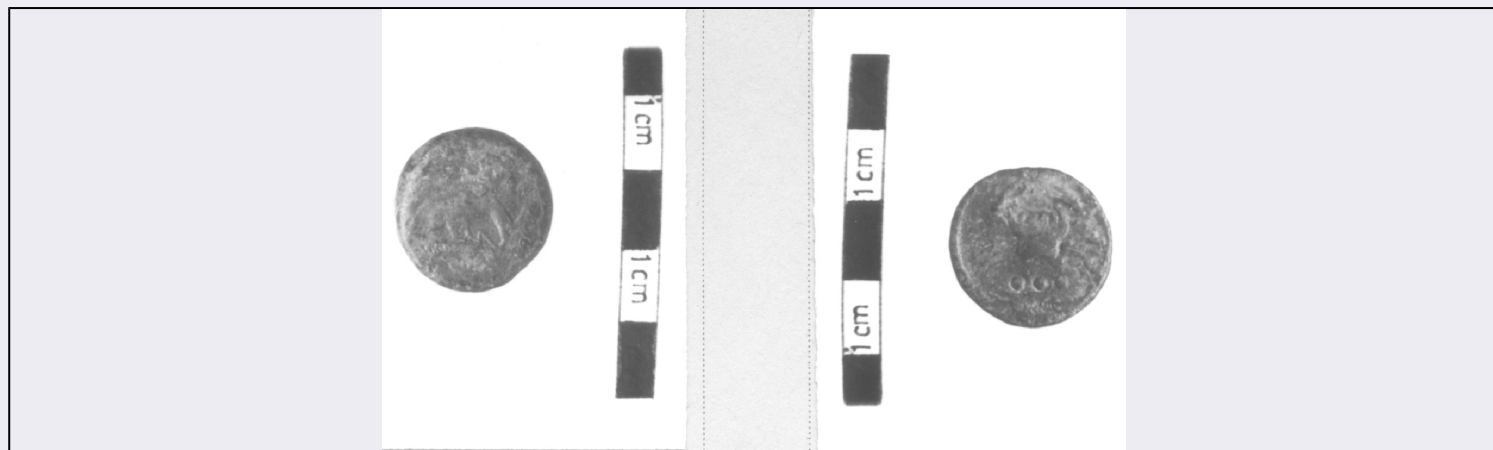


SCHEDA



CD - CODICI

TSK - Tipo Scheda	OA
LIR - Livello ricerca	P
NCT - CODICE UNIVOCO	
NCTR - Codice regione	01
NCTN - Numero catalogo generale	00449800
ESC - Ente schedatore	R01
ECP - Ente competente	S301

OG - OGGETTO

OGT - OGGETTO	
OGTD - Definizione	legatura piena
OGTV - Identificazione	serie

QNT - QUANTITA'

QNTN - Numero	2
---------------	---

LC - LOCALIZZAZIONE GEOGRAFICO-AMMINISTRATIVA

PVC - LOCALIZZAZIONE GEOGRAFICO-AMMINISTRATIVA ATTUALE

PVCS - Stato	Italia
PVCR - Regione	Piemonte
PVCP - Provincia	AL
PVCC - Comune	Casale Monferrato
PVE - Diocesi	CASALE MONFERRATO

LDC - COLLOCAZIONE SPECIFICA

LDCT - Tipologia	palazzo
LDCQ - Qualificazione	vescovile
LDCN - Denominazione attuale	Seminario Vescovile

UB - UBICAZIONE E DATI PATRIMONIALI

INV - INVENTARIO DI MUSEO O SOPRINTENDENZA

INVN - Numero	3770'
INVD - Data	nr

INV - INVENTARIO DI MUSEO O SOPRINTENDENZA	
INVN - Numero	Inv. 11747
INVD - Data	nr
RO - RAPPORTO	
REI - REIMPIEGO	
REIP - Parte reimpiegata	Pergamena
REIT - Tipo reimpiego	reimpiego strumentale
REID - Datazione reimpiego	XIV secolo
DT - CRONOLOGIA	
DTZ - CRONOLOGIA GENERICA	
DTZG - Secolo	XVI
DTZS - Frazione di secolo	ultimo quarto
DTS - CRONOLOGIA SPECIFICA	
DTSI - Da	1588
DTSF - A	1599
DTM - Motivazione cronologia	analisi storica
AU - DEFINIZIONE CULTURALE	
ATB - AMBITO CULTURALE	
ATBD - Denominazione	ambito italiano
ATBM - Motivazione dell'attribuzione	analisi stilistica
MT - DATI TECNICI	
MTC - Materia e tecnica	pergamena/ inchiostro
MIS - MISURE	
MISU - Unità	mm
MISA - Altezza	427
MISL - Larghezza	280
CO - CONSERVAZIONE	
STC - STATO DI CONSERVAZIONE	
STCC - Stato di conservazione	discreto
DA - DATI ANALITICI	
DES - DESCRIZIONE	
DESO - Indicazioni sull'oggetto	legatura rigida in pergamena di riuso manoscritta in ebraico su supporto in cartone. Dorso a quattro nervi rilevati. Tagli grezzi. Timbro di possesso sul frontespizio.
DESI - Codifica Iconclass	nr
DESS - Indicazioni sul soggetto	nr
NSC - Notizie storico-critiche	Titolo: G. F. Porporato, Io. Francisci Purpurati de Pinerolio, iureconsulti, et in supremo consilio excellentissimi Sabaudiae ducis praesidis olim Taurini ordinarie legentis. In primam Codicis partem, commentaria. Nunc recens summa diligentia castigata, & aucta, ac

locupletissimo Indice dotata. Augustae Taurinorum, apud Io. Baptistam Beuilaquam, 1588. Legatura simile si conserva sul volume con segnatura 3767'.

TU - CONDIZIONE GIURIDICA E VINCOLI

CDG - CONDIZIONE GIURIDICA

CDGG - Indicazione generica

proprietà Ente religioso cattolico

DO - FONTI E DOCUMENTI DI RIFERIMENTO

FTA - DOCUMENTAZIONE FOTOGRAFICA

FTAX - Genere

documentazione allegata

FTAP - Tipo

fotografia digitale (file)

FTAA - Autore

Casazza, Davide

FTAD - Data

2022

FTAN - Codice identificativo

RP_00004464

AD - ACCESSO AI DATI

ADS - SPECIFICHE DI ACCESSO AI DATI

ADSP - Profilo di accesso

2

ADSM - Motivazione

scheda di bene di proprietà privata

CM - COMPILAZIONE

CMP - COMPILAZIONE

CMPD - Data

2022

CMPN - Nome

Perissinotto, Cristian

RSR - Referente scientifico

Leonardi, Timoty

FUR - Funzionario responsabile

Landini, Vanessa

FUR - Funzionario responsabile

Prano, Maria