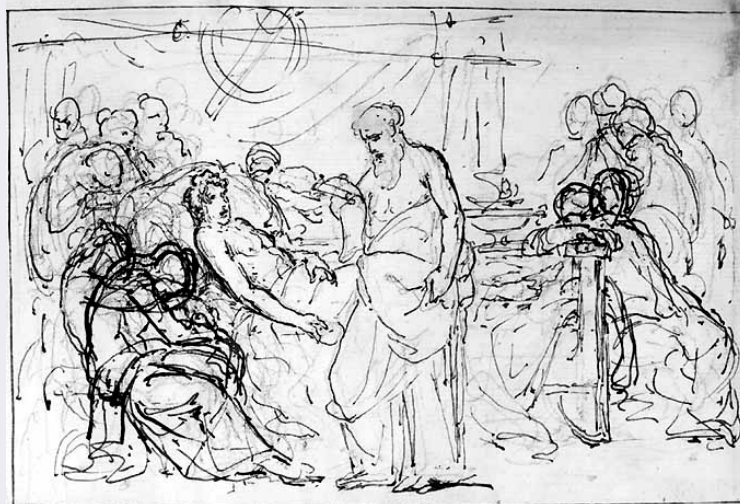


SCHEDA



CD - CODICI

TSK - Tipo Scheda	NU
LIR - Livello ricerca	C
NCT - CODICE UNIVOCO	
NCTR - Codice regione	17
NCTN - Numero catalogo generale	00210005
ESC - Ente schedatore	M477
ECP - Ente competente	M477

OG - OGGETTO

OGT - OGGETTO	
OGTD - Definizione	moneta
OGTO - Nominale	Denario
OGR - Disponibilità	reale

LC - LOCALIZZAZIONE GEOGRAFICO AMMINISTRATIVA

PVC - LOCALIZZAZIONE GEOGRAFICO AMMINISTRATIVA ATTUALE

PVCS - Stato	ITALIA
PVCR - Regione	Basilicata
PVCP - Provincia	MT
PVCC - Comune	Policoro

LDC - COLLOCAZIONE SPECIFICA

LDCT - Tipologia	museo
LDCN - Denominazione attuale	Museo Archeologico Nazionale della Siritide
LDCU - Indirizzo	Via Colombo, 8

LA - ALTRE LOCALIZZAZIONI GEOGRAFICO AMMINISTRATIVE

TCL - Tipo di localizzazione	luogo di reperimento
------------------------------	----------------------

PRV - LOCALIZZAZIONE GEOGRAFICO AMMINISTRATIVA

PRVS - Stato	ITALIA
--------------	--------

PRVR - Regione	Basilicata
PRVP - Provincia	MT
PRVC - Comune	Policoro
UB - DATI PATRIMONIALI	
INV - INVENTARIO	
INVN - Numero	39090
GP - GEOREFERENZIAZIONE TRAMITE PUNTO	
GPI - Identificativo Punto	1
GPL - Tipo di localizzazione	luogo di reperimento
GPD - DESCRIZIONE DEL PUNTO	
GPDP - PUNTO	
GPDPX - Coordinata X	16.66965
GPDPY - Coordinata Y	40.21728
GPM - Metodo di georeferenziazione	punto approssimato
GPT - Tecnica di georeferenziazione	rilievo tramite GPS
GPP - Proiezione e Sistema di riferimento	WGS84
GPB - BASE DI RIFERIMENTO	
GPBB - Descrizione sintetica	Policoro
GPBT - Data	2023/00/00
RE - MODALITA' DI REPERIMENTO	
DSC - DATI DI SCAVO	
SCAN - Denominazione dello scavo	Heraclea di Lucania-ang. S.E. di un ambiente dell'insula II (edificio sud vicino alla fornace)
DSCD - Data	1968/09/06
DSCU - Unità stratigrafica	strato ellenistico romano
DT - CRONOLOGIA	
DTZ - CRONOLOGIA GENERICA	
DTZG - Fascia cronologica di riferimento	SECOLI/ II a.C.
DTM - Motivazione cronologia	analisi iconografica
ADT - Altre datazioni	103 a.C. ca (Crawford)
MT - DATI TECNICI	
MTC - Materia e tecnica	argento/ coniazione
MIS - MISURE	
MISU - Unità	mm
MISD - Diametro	15.50
MIS - MISURE	
MISU - Unità	g
MISG - Peso	3.90
DA - DATI ANALITICI	
DES - DESCRIZIONE	

DESA - Dritto	Testa di Marte con elmo; CAESAR; in alto, K
DESN - Lingua dritto	latino
DESM - Rovescio	L•IVLI•L•F Venere Genitrice in biga di Amorini, a s.; davanti, lira; in alto, K
DESR - Lingua rovescio	latino
AUE - EMITTENTI	
AUEE - Emittenti	Repubblica - L. Iulius L. f. Caesar
ZEC - Zecca	Roma
CO - CONSERVAZIONE	
STC - STATO DI CONSERVAZIONE	
STCC - Stato di conservazione	intero
STCS - Indicazioni specifiche	buono
TU - CONDIZIONE GIURIDICA E VINCOLI	
CDG - CONDIZIONE GIURIDICA	
CDGG - Indicazione generica	proprietà Stato
CDGS - Indicazione specifica	demanio dello Stato - MiC
DO - FONTI E DOCUMENTI DI RIFERIMENTO	
FTA - DOCUMENTAZIONE FOTOGRAFICA	
FTAX - Genere	documentazione allegata
FTAP - Tipo	fotografia digitale (file)
FTAA - Autore	Laterza, Pierangelo
FTAD - Data	2023/01/00
FTAN - Codice identificativo	M477_PL_39090_01.jpg
FTAF - Formato	jpg
FTA - DOCUMENTAZIONE FOTOGRAFICA	
FTAX - Genere	documentazione allegata
FTAP - Tipo	fotografia digitale (file)
FTAA - Autore	Laterza, Pierangelo
FTAD - Data	2023/01/00
FTAN - Codice identificativo	M477_PL_39090_04.jpg
FTAF - Formato	jpg
BIB - BIBLIOGRAFIA	
BIBX - Genere	bibliografia specifica
BIBA - Autore	Siciliano, Aldo
BIBD - Anno di edizione	1974/1975
BIBH - Sigla per citazione	M477B022
BIL - Citazione completa	A. Siciliano, Tesoretto di monete repubblicane da Policoro, in AIIN 21-22, pp. 103-154
AD - ACCESSO AI DATI	
ADS - SPECIFICHE DI ACCESSO AI DATI	

ADSP - Profilo di accesso	1
ADSM - Motivazione	scheda contenente dati liberamente accessibili
CM - COMPILAZIONE	
CMP - COMPILAZIONE	
CMPD - Data	2023
CMPN - Nome	Iannibelli, Martino Prospero
FUR - Funzionario responsabile	Colelli, Carmelo
RVM - TRASCRIZIONE PER INFORMATIZZAZIONE	
RVMD - Data	2023
RVMN - Nome	Iannibelli, Martino Prospero