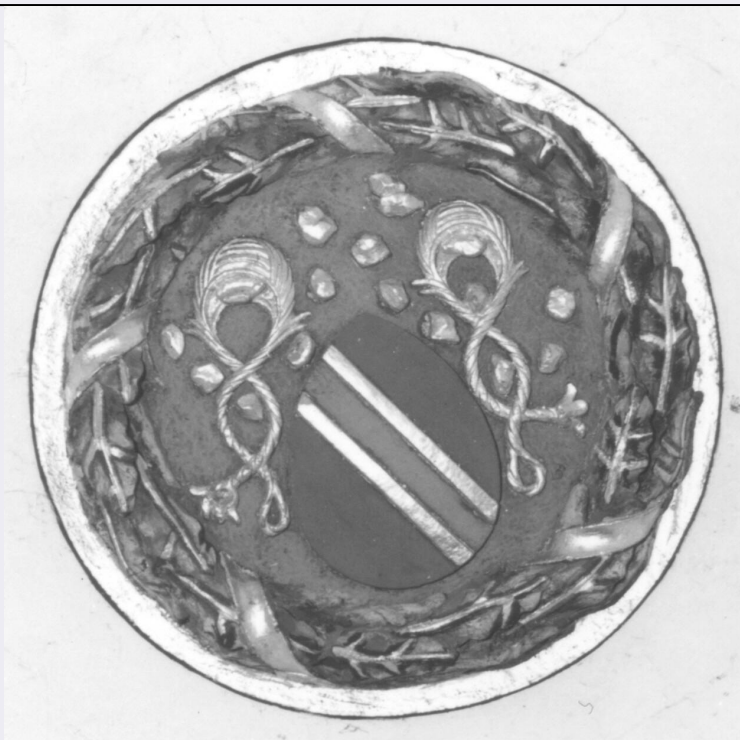


# SCHEDA



## CD - CODICI

TSK - Tipo Scheda	S
LIR - Livello ricerca	P
NCT - CODICE UNIVOCO	
NCTR - Codice regione	08
NCTN - Numero catalogo generale	00061046
ESC - Ente schedatore	S262
ECP - Ente competente	S262

## RV - RELAZIONI

### RVE - STRUTTURA COMPLESSA

RVEL - Livello	6
----------------	---

### RSE - RELAZIONI DIRETTE

RSER - Tipo relazione	luogo di collocazione/localizzazione
RSET - Tipo scheda	A

## OG - OGGETTO

### OGT - OGGETTO

OGTD - Definizione	stampa
OGTT - Tipologia	di invenzione
OGTV - Identificazione	elemento di serie

### SGT - SOGGETTO

SGTI - Identificazione	Gesù asciugato dalla Veronica
------------------------	-------------------------------

## LC - LOCALIZZAZIONE GEOGRAFICA AMMINISTRATIVA

### PVC - LOCALIZZAZIONE GEOGRAFICO-AMMINISTRATIVA ATTUALE

PVCS - Stato	ITALIA
--------------	--------

PVCR - Regione	Emilia-Romagna
PVCP - Provincia	FC
PVCC - Comune	Forlì
PVE - Diocesi	Forlì - Bertinoro
LDC - COLLOCAZIONE SPECIFICA	

DT - CRONOLOGIA

DTZ - CRONOLOGIA GENERICA	
DTZG - Secolo	XVIII
DTZS - Frazione di secolo	ultimo quarto

DTS - CRONOLOGIA SPECIFICA

DTSI - Da	1780
DTSF - A	1800
DTM - Motivazione cronologia	analisi stilistica

AU - DEFINIZIONE CULTURALE

AUT - AUTORE

AUTM - Motivazione dell'attribuzione	firma
AUTN - Nome scelto	Feliciani Ludovico
AUTA - Dati anagrafici	attivo seconda metà XVIII sec
AUTH - Sigla per citazione	A0000751

MT - DATI TECNICI

MTC - Materia e tecnica	carta/ acquaforte
-------------------------	-------------------

MIS - MISURE

MISU - Unità	mm
MISA - Altezza	330
MISL - Larghezza	250
MIST - Validità	ca

CO - CONSERVAZIONE

STC - STATO DI CONSERVAZIONE

STCC - Stato di conservazione	cattivo
STCS - Indicazioni specifiche	Lacune lungo i bordi.

DA - DATI ANALITICI

DES - DESCRIZIONE

DESI - Codifica Iconclass	73 D 43 1 (VI)
DESS - Indicazioni sul soggetto	Personaggi: Gesù Cristo; Santa Veronica; soldati romani; aguzzini. Attributi: (Gesù Cristo) corona di spine; (Santa Veronica) velo. Oggetti: croce; vessillo. Abbigliamento all'antica. Paesaggio.

ISR - ISCRIZIONI

ISRC - Classe di appartenenza	indicazione di responsabilità
ISRL - Lingua	italiano

<b>ISRS - Tecnica di scrittura</b>	a incisione
<b>ISRT - Tipo di caratteri</b>	corsivo alto-basso
<b>ISRP - Posizione</b>	in basso a destra
<b>ISRI - Trascrizione</b>	Ludovico Feliciani inc.
<b>ISR - ISCRIZIONI</b>	
<b>ISRC - Classe di appartenenza</b>	didascalica
<b>ISRL - Lingua</b>	italiano
<b>ISRS - Tecnica di scrittura</b>	a incisione
<b>ISRT - Tipo di caratteri</b>	maiuscolo
<b>ISRP - Posizione</b>	parte inferiore
<b>ISRI - Trascrizione</b>	STAZIONE VI/ [...]SCIUGATO DALLA VERONICA
<b>TU - CONDIZIONE GIURIDICA E VINCOLI</b>	
<b>CDG - CONDIZIONE GIURIDICA</b>	
<b>CDGG - Indicazione generica</b>	proprietà Ente religioso cattolico
<b>DO - FONTI E DOCUMENTI DI RIFERIMENTO</b>	
<b>FTA - DOCUMENTAZIONE FOTOGRAFICA</b>	
<b>FTAX - Genere</b>	documentazione allegata
<b>FTAP - Tipo</b>	positivo b/n
<b>FTAD - Data</b>	1998 ca
<b>FTAE - Ente proprietario</b>	Archivio Fotografico, Direzione Generale Musei Emilia Romagna – Bologna
<b>FTAN - Codice identificativo</b>	New_1682413741924
<b>AD - ACCESSO AI DATI</b>	
<b>ADS - SPECIFICHE DI ACCESSO AI DATI</b>	
<b>ADSP - Profilo di accesso</b>	3
<b>ADSM - Motivazione</b>	scheda di bene non adeguatamente sorvegliabile
<b>CM - COMPILAZIONE</b>	
<b>CMP - COMPILAZIONE</b>	
<b>CMPD - Data</b>	1998
<b>CMPN - Nome</b>	Cavalli M.
<b>FUR - Funzionario responsabile</b>	Colombi Ferretti A.
<b>RVM - TRASCRIZIONE PER INFORMATIZZAZIONE</b>	
<b>RVMD - Data</b>	1998
<b>RVMN - Nome</b>	Orsi O./ Majoli L.
<b>AGG - AGGIORNAMENTO - REVISIONE</b>	
<b>AGGD - Data</b>	2023
<b>AGGN - Nome</b>	Minardi, Mauro
<b>AGGF - Funzionario responsabile</b>	Tori, Luisa