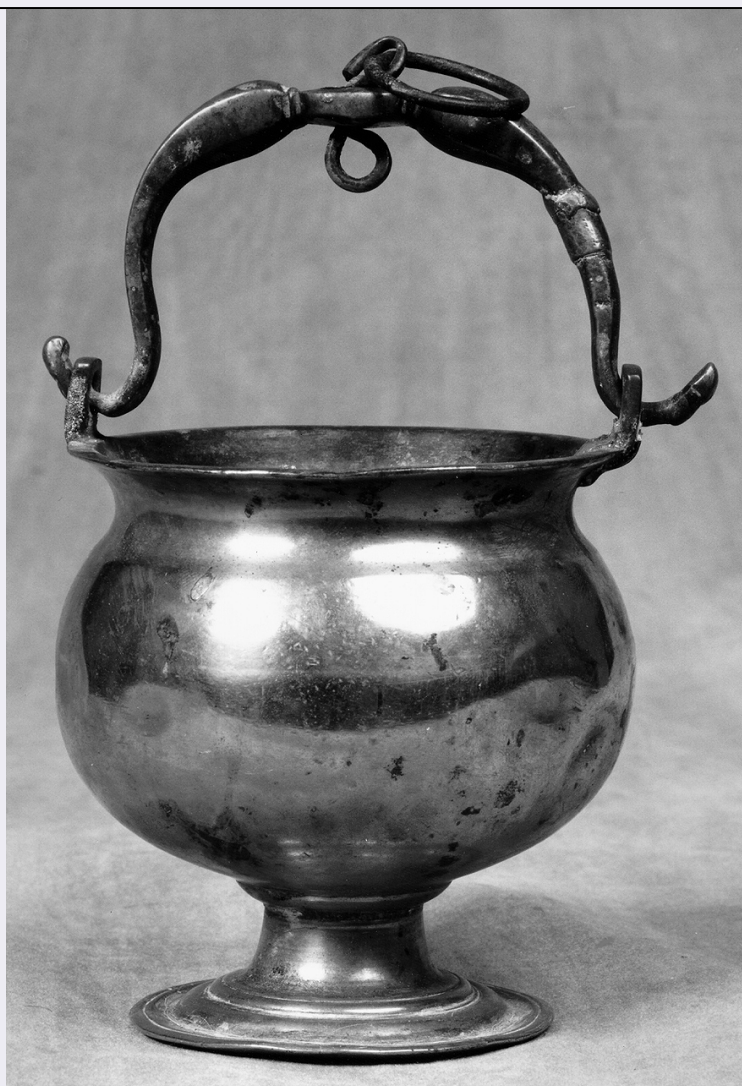


# SCHEDA



## CD - CODICI

|                                 |          |
|---------------------------------|----------|
| TSK - Tipo Scheda               | OA       |
| LIR - Livello ricerca           | C        |
| NCT - CODICE UNIVOCO            |          |
| NCTR - Codice regione           | 09       |
| NCTN - Numero catalogo generale | 01390705 |
| ESC - Ente schedatore           | C100005  |
| ECP - Ente competente           | S155     |

## AC - ALTRI CODICI

|                         |                    |
|-------------------------|--------------------|
| ACC - Altro codice bene | inv. 1367/ C100005 |
|-------------------------|--------------------|

## OG - OGGETTO

### OGT - OGGETTO

|                    |                                   |
|--------------------|-----------------------------------|
| OGTD - Definizione | modellino di monumento sepolcrale |
|--------------------|-----------------------------------|

### SGT - SOGGETTO

|                        |   |
|------------------------|---|
| SGTI - Identificazione | Modellino preparatorio del Monumento a Nikolaj Demidoff |
|------------------------|---|

## LC - LOCALIZZAZIONE GEOGRAFICO-AMMINISTRATIVA

### PVC - LOCALIZZAZIONE GEOGRAFICO-AMMINISTRATIVA ATTUALE

|                         |         |
|-------------------------|---------|
| <b>PVCS - Stato</b>     | ITALIA  |
| <b>PVCR - Regione</b>   | Toscana |
| <b>PVCP - Provincia</b> | PO      |
| <b>PVCC - Comune</b>    | Prato   |

#### **LDC - COLLOCAZIONE SPECIFICA**

|                                      |                                |
|--------------------------------------|--------------------------------|
| <b>LDCT - Tipologia</b>              | palazzo                        |
| <b>LDCQ - Qualificazione</b>         | pretorio                       |
| <b>LDCN - Denominazione attuale</b>  | Palazzo Pretorio               |
| <b>LDCU - Indirizzo</b>              | Piazza del Comune              |
| <b>LDCM - Denominazione raccolta</b> | Collezione del Comune di Prato |
| <b>LDCS - Specifiche</b>             | terzo piano                    |

#### **UB - UBICAZIONE E DATI PATRIMONIALI**

##### **INV - INVENTARIO DI MUSEO O SOPRINTENDENZA**

|                      |      |
|----------------------|------|
| <b>INVN - Numero</b> | 1367 |
| <b>INVD - Data</b>   | 1981 |

#### **LA - ALTRE LOCALIZZAZIONI GEOGRAFICO-AMMINISTRATIVE**

|                                     |                   |
|-------------------------------------|-------------------|
| <b>TCL - Tipo di localizzazione</b> | luogo di deposito |
|-------------------------------------|-------------------|

##### **PRV - LOCALIZZAZIONE GEOGRAFICO-AMMINISTRATIVA**

|                         |         |
|-------------------------|---------|
| <b>PRVS - Stato</b>     | ITALIA  |
| <b>PRVR - Regione</b>   | Toscana |
| <b>PRVP - Provincia</b> | PO      |
| <b>PRVC - Comune</b>    | Prato   |

##### **PRC - COLLOCAZIONE SPECIFICA**

|   |                                      |
|---|--------------------------------------|
| <b>PRCT - Tipologia</b>                         | conservatorio                        |
| <b>PRCD - Denominazione</b>                     | Conservatorio di Santa Caterina (ex) |
| <b>PRCU - Denominazione spazio viabilistico</b> | Via Santa Caterina                   |

##### **PRD - DATA**

|                             |      |
|-----------------------------|------|
| <b>PRDI - Data ingresso</b> | 2010 |
| <b>PRDU - Data uscita</b>   | 2013 |

#### **LA - ALTRE LOCALIZZAZIONI GEOGRAFICO-AMMINISTRATIVE**

|                                     |                   |
|-------------------------------------|-------------------|
| <b>TCL - Tipo di localizzazione</b> | luogo di deposito |
|-------------------------------------|-------------------|

##### **PRV - LOCALIZZAZIONE GEOGRAFICO-AMMINISTRATIVA**

|                         |         |
|-------------------------|---------|
| <b>PRVS - Stato</b>     | ITALIA  |
| <b>PRVR - Regione</b>   | Toscana |
| <b>PRVP - Provincia</b> | PO      |
| <b>PRVC - Comune</b>    | Prato   |

##### **PRC - COLLOCAZIONE SPECIFICA**

|                             |               |
|-----------------------------|---------------|
| <b>PRCT - Tipologia</b>     | oratorio      |
| <b>PRCD - Denominazione</b> | Sant'Ambrogio |
| <b>PRCU - Denominazione</b> |               |

|  |                                       |
|--|---------------------------------------|
| spazio viabilistico  | Piazza Mercatale                      |
| <b>PRD - DATA</b>  |                                       |
| PRDI - Data ingresso                                       | 2002 ante                             |
| PRDU - Data uscita   | 2010                                  |
| <b>LA - ALTRE LOCALIZZAZIONI GEOGRAFICO-AMMINISTRATIVE</b> |                                       |
| TCL - Tipo di localizzazione                               | luogo di provenienza                  |
| <b>PRV - LOCALIZZAZIONE GEOGRAFICO-AMMINISTRATIVA</b>      |                                       |
| PRVS - Stato   | ITALIA                                |
| PRVR - Regione   | Toscana                               |
| PRVP - Provincia   | PO                                    |
| PRVC - Comune  | Prato                                 |
| <b>PRC - COLLOCAZIONE SPECIFICA</b>                        |                                       |
| PRCT - Tipologia   | palazzo                               |
| PRCQ - Qualificazione                                      | pretorio                              |
| PRCD - Denominazione                                       | Palazzo Pretorio                      |
| PRCU - Denominazione spazio viabilistico                   | Piazza del Comune                     |
| PRCM - Denominazione raccolta                              | Galleria Comunale                     |
| <b>PRD - DATA</b>  |                                       |
| PRDI - Data ingresso                                       | 1934                                  |
| PRDU - Data uscita   | 2002 ante                             |
| <b>RO - RAPPORTO</b>                                       |                                       |
| <b>ROF - RAPPORTO OPERA FINALE/ORIGINALE</b>               |                                       |
| ROFF - Stadio opera  | modellino                             |
| ROFO - Opera finale /originale                             | scultura                              |
| ROFS - Soggetto opera finale/originale                     | Monumento funebre a Nikolaj Demidoff  |
| ROFA - Autore opera finale /originale                      | Bartolini Lorenzo/ Romanelli Pasquale |
| ROFD - Datazione opera finale/originale                    | 1870 ca                               |
| ROFC - Collocazione opera finale/originale                 | FI/ Firenze/ Lungarno Serristori      |
| <b>DT - CRONOLOGIA</b>                                     |                                       |
| <b>DTZ - CRONOLOGIA GENERICA</b>                           |                                       |
| DTZG - Secolo  | XIX                                   |
| DTZS - Frazione di secolo                                  | secondo quarto                        |
| <b>DTS - CRONOLOGIA SPECIFICA</b>                          |                                       |
| DTSI - Da  | 1837                                  |
| DTSF - A   | 1837                                  |
| DTM - Motivazione cronologia                               | data                                  |
| <b>AU - DEFINIZIONE CULTURALE</b>                          |                                       |

**AUT - AUTORE**

**AUTR - Riferimento all'intervento** scultore

**AUTM - Motivazione dell'attribuzione** bibliografia

**AUTN - Nome scelto** Bartolini Lorenzo

**AUTA - Dati anagrafici** 1777/ 1850

**AUTH - Sigla per citazione** 00000007

**CMM - COMMITTENZA**

**CMMN - Nome** Paolo e Anatolij Demidoff

**CMMD - Data** 1830

**CMMC - Circostanza** Monumento funebre in onore del padre

**CMMF - Fonte** documentazione

**MT - DATI TECNICI**

**MTC - Materia e tecnica** alabastro/ scalpellatura

**MIS - MISURE**

**MISU - Unità** cm

**MISA - Altezza** 73.5

**MISL - Larghezza** 51

**MISP - Profondità** 51

**MIST - Validità** ca

**CO - CONSERVAZIONE****STC - STATO DI CONSERVAZIONE**

**STCC - Stato di conservazione** buono

**RS - RESTAURI****RST - RESTAURI**

**RSTD - Data** 2001-2003

**DA - DATI ANALITICI****DES - DESCRIZIONE**

**DESO - Indicazioni sull'oggetto** Scultura

**DESI - Codifica Iconclass** 42 E 35

**DESS - Indicazioni sul soggetto** Soggetti profani. Figure maschili. Figure femminili. Abbigliamento: all'antica.

**ISR - ISCRIZIONI**

**ISRC - Classe di appartenenza** dedicatoria

**ISRL - Lingua** francese

**ISRS - Tecnica di scrittura** a incisione

**ISRT - Tipo di caratteri** stampatello

**ISRP - Posizione** sul fronte

**ISRA - Autore** Bartolini Lorenzo

NICOLAS DEMIDOFF/ OFFERT PAR L'AUTEUR/ LE IER

|                                       |  |
|---------------------------------------|--|
| <b>ISRI - Trascrizione</b>            | JANVIER 1837   |
| <b>NSC - Notizie storico-critiche</b> | Commissionato dai figli di Nicolaj Demidoff - morto nel 1828 - allo scultore pratese nel 1830, il modellino è datato 1837: passeranno però molti anni perché il monumento funebre marmoreo venga effettivamente concluso; ciò avverrà infatti per mano di Pasquale Romanelli, fidato allievo di Bartolini, ben oltre la morte del maestro. La redazione finale dell'opera, che differisce leggermente da questo prezioso modellino in alabastro e marmo, sarà collocata solo nel 1870 sul lungarno Serristori a Firenze (odierna Piazza Demidoff), ubicazione ben diversa da quanto era stato progettato nella fase iniziale, ossia il parco della villa di famiglia a Pratolino. Il modello, molto acclamato dal principe Anatolij quando nel 1837 Bartolini glielo propose, raffigura Nikolaj sulla cima vestito alla maniera 'classica', come del resto lo sono le figure femminili collocate sul basamento marmoreo: la Misericordia, la Ricchezza, la Musa dei Festini e la Verità che si svela all'arte. |

## TU - CONDIZIONE GIURIDICA E VINCOLI

### ACQ - ACQUISIZIONE

**ACQT - Tipo acquisizione** acquisto

**ACQD - Data acquisizione** 1934

### CDG - CONDIZIONE GIURIDICA

**CDGG - Indicazione generica** proprietà Ente pubblico territoriale

**CDGS - Indicazione specifica** Comuni di Prato

## DO - FONTI E DOCUMENTI DI RIFERIMENTO

### FTA - DOCUMENTAZIONE FOTOGRAFICA

**FTAX - Genere** documentazione allegata

**FTAP - Tipo** fotografia digitale (file)

**FTAN - Codice identificativo** MPP\_1367\_red

### FNT - FONTI E DOCUMENTI

**FNTP - Tipo** scheda storica

**FNTA - Autore** Mannini Maria Pia

**FNTD - Data** 1981

**FNTN - Nome archivio** Palazzo Pretorio

**FNTS - Posizione** schedario 1970

**FNTI - Codice identificativo** Mann 1367

### BIB - BIBLIOGRAFIA

**BIBX - Genere** bibliografia specifica

**BIBA - Autore** Caputo A./ Melloni Franceschini S.

**BIBD - Anno di edizione** 2016

**BIBH - Sigla per citazione** BIB00451

**BIBN - V., pp., nn.** p. 42

### BIB - BIBLIOGRAFIA

**BIBX - Genere** bibliografia specifica

**BIBA - Autore** Bietoletti S.

**BIBD - Anno di edizione** 2015

|                                   |  |
|-----------------------------------|--|
| <b>BIBH - Sigla per citazione</b> | BIB00385                               |
| <b>BIBN - V., pp., nn.</b>        | p. 228, cat. n. 82                     |
| <b>BIB - BIBLIOGRAFIA</b>         |  |
| <b>BIBX - Genere</b>              | bibliografia specifica                 |
| <b>BIBA - Autore</b>              | Cecconi A.                             |
| <b>BIBD - Anno di edizione</b>    | 2014                                   |
| <b>BIBH - Sigla per citazione</b> | BIB00457                               |
| <b>BIBN - V., pp., nn.</b>        | pp. 264, 266                           |
| <b>BIB - BIBLIOGRAFIA</b>         |  |
| <b>BIBX - Genere</b>              | bibliografia specifica                 |
| <b>BIBA - Autore</b>              | Karpova E.                             |
| <b>BIBD - Anno di edizione</b>    | 2011                                   |
| <b>BIBH - Sigla per citazione</b> | BIB00038                               |
| <b>BIB - BIBLIOGRAFIA</b>         |  |
| <b>BIBX - Genere</b>              | bibliografia specifica                 |
| <b>BIBA - Autore</b>              | Spalletti E.                           |
| <b>BIBD - Anno di edizione</b>    | 2011                                   |
| <b>BIBH - Sigla per citazione</b> | BIB00450                               |
| <b>BIBN - V., pp., nn.</b>        | pp. 278-287, cat. n. 43a               |
| <b>BIB - BIBLIOGRAFIA</b>         |  |
| <b>BIBX - Genere</b>              | bibliografia specifica                 |
| <b>BIBA - Autore</b>              | Mannini M. P./ Iacopino R./ Fornari C. |
| <b>BIBD - Anno di edizione</b>    | 2010                                   |
| <b>BIBH - Sigla per citazione</b> | BIB00042                               |
| <b>BIBN - V., pp., nn.</b>        | p. 14, cat. n. 5                       |
| <b>BIB - BIBLIOGRAFIA</b>         |  |
| <b>BIBX - Genere</b>              | bibliografia di confronto              |
| <b>BIBA - Autore</b>              | Caputo A.                              |
| <b>BIBD - Anno di edizione</b>    | 2010                                   |
| <b>BIBH - Sigla per citazione</b> | BIB00043                               |
| <b>BIBN - V., pp., nn.</b>        | p. 170                                 |
| <b>BIB - BIBLIOGRAFIA</b>         |  |
| <b>BIBX - Genere</b>              | bibliografia specifica                 |
| <b>BIBA - Autore</b>              | Bietoletti S.                          |
| <b>BIBD - Anno di edizione</b>    | 2010                                   |
| <b>BIBH - Sigla per citazione</b> | BIB00052                               |
| <b>BIBN - V., pp., nn.</b>        | pp. 73-74                              |
| <b>BIB - BIBLIOGRAFIA</b>         |  |
| <b>BIBX - Genere</b>              | bibliografia specifica                 |
| <b>BIBA - Autore</b>              | Casini Wanrooij M.                     |
| <b>BIBD - Anno di edizione</b>    | 2000                                   |
| <b>BIBH - Sigla per citazione</b> | BIB00449                               |

|  |  |
|--|--|
| <b>BIBN - V., pp., nn.</b>                 | pp.297-298   |
| <b>BIB - BIBLIOGRAFIA</b>                  |  |
| <b>BIBX - Genere</b>                       | bibliografia specifica                             |
| <b>BIBA - Autore</b>                       | Mannini M. P.                                      |
| <b>BIBD - Anno di edizione</b>             | 1990   |
| <b>BIBH - Sigla per citazione</b>          | BIB00386   |
| <b>BIBN - V., pp., nn.</b>                 | p. 214, cat. n. 124                                |
| <b>BIB - BIBLIOGRAFIA</b>                  |  |
| <b>BIBX - Genere</b>                       | bibliografia specifica                             |
| <b>BIBA - Autore</b>                       | Datini G.  |
| <b>BIBD - Anno di edizione</b>             | 1972   |
| <b>BIBH - Sigla per citazione</b>          | BIB00032   |
| <b>BIBN - V., pp., nn.</b>                 | p. 57, cat. n. 144                                 |
| <b>BIB - BIBLIOGRAFIA</b>                  |  |
| <b>BIBX - Genere</b>                       | bibliografia specifica                             |
| <b>BIBA - Autore</b>                       | Marchini G.  |
| <b>BIBD - Anno di edizione</b>             | 1958   |
| <b>BIBH - Sigla per citazione</b>          | BIB00031   |
| <b>BIBN - V., pp., nn.</b>                 | pp. 55-56, cat. n. 67                              |
| <b>BIB - BIBLIOGRAFIA</b>                  |  |
| <b>BIBX - Genere</b>                       | bibliografia specifica                             |
| <b>BIBA - Autore</b>                       | Tarchiani N.                                       |
| <b>BIBD - Anno di edizione</b>             | 1933   |
| <b>BIBH - Sigla per citazione</b>          | BIB00387   |
| <b>MST - MOSTRE</b>                        |  |
| <b>MSTT - Titolo</b>                       | Lorenzo Bartolini scultore del bello naturale      |
| <b>MSTL - Luogo</b>                        | Firenze  |
| <b>MSTD - Data</b>                         | 2011-2012  |
| <b>MST - MOSTRE</b>                        |  |
| <b>MSTT - Titolo</b>                       | Lorenzo Bartolini. Il Bello e il Vero              |
| <b>MSTL - Luogo</b>                        | Prato  |
| <b>MSTD - Data</b>                         | 2010-2013  |
| <b>MST - MOSTRE</b>                        |  |
| <b>MSTT - Titolo</b>                       | Lorenzo Bartolini, un restauro da vedere           |
| <b>MSTL - Luogo</b>                        | Prato  |
| <b>MSTD - Data</b>                         | 2001-2002  |
| <b>MST - MOSTRE</b>                        |  |
| <b>MSTT - Titolo</b>                       | Lorenzo Bartolini. Mostra delle attività di tutela |
| <b>MSTL - Luogo</b>                        | Prato  |
| <b>MSTD - Data</b>                         | 1978   |
| <b>AD - ACCESSO AI DATI</b>                |  |
| <b>ADS - SPECIFICHE DI ACCESSO AI DATI</b> |  |

|  |  |
|--|--|
| <b>ADSP - Profilo di accesso</b>       | 1  |
| <b>ADSM - Motivazione</b>              | scheda contenente dati liberamente accessibili |
| <b>CM - COMPILAZIONE</b>               |  |
| <b>CMP - COMPILAZIONE</b>              |  |
| <b>CMPD - Data</b>                     | 2020   |
| <b>CMPN - Nome</b>                     | Gelli, Marta                                   |
| <b>RSR - Referente scientifico</b>     | Iacopino, Rita                                 |
| <b>FUR - Funzionario responsabile</b>  | Zaccheddu, M.P.                                |
| <b>AGG - AGGIORNAMENTO - REVISIONE</b> |  |
| <b>AGGD - Data</b>                     | 2022   |
| <b>AGGN - Nome</b>                     | Gelli, Marta                                   |
| <b>AGGR - Referente scientifico</b>    | Torricini, Laura                               |
| <b>AGGF - Funzionario responsabile</b> | Floridia, Anna                                 |