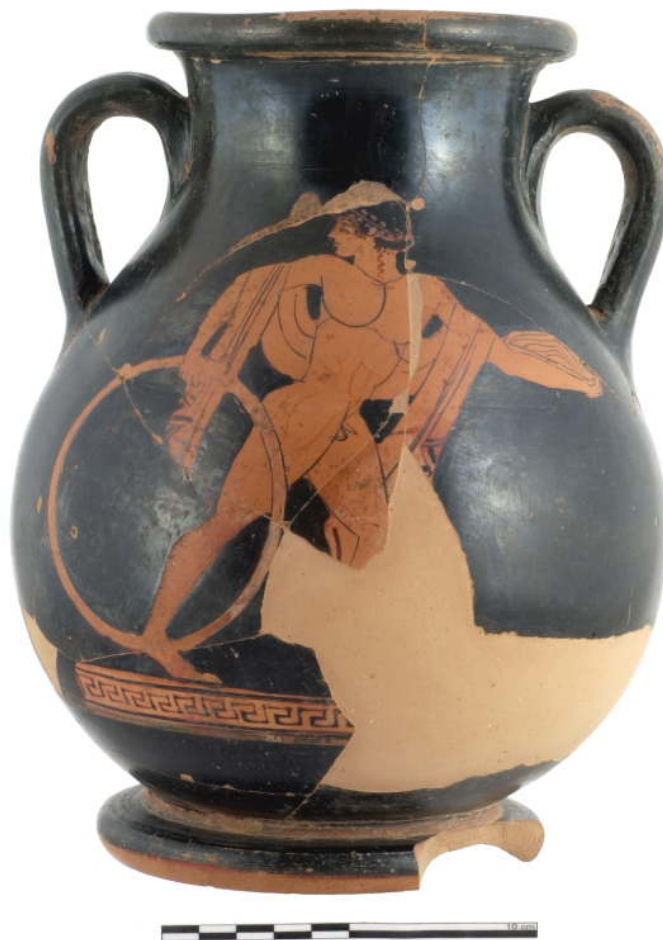


SCHEDA



CD - CODICI

TSK - Tipo Scheda	OA
LIR - Livello ricerca	C
NCT - CODICE UNIVOCO	
NCTR - Codice regione	12
NCTN - Numero catalogo generale	01389043
ESC - Ente schedatore	DGPBAACSI
ECP - Ente competente	DGPBAACSI

OG - OGGETTO

OGT - OGGETTO

OGTD - Definizione	crocifisso
--------------------	------------

LC - LOCALIZZAZIONE GEOGRAFICO-AMMINISTRATIVA

PVC - LOCALIZZAZIONE GEOGRAFICO-AMMINISTRATIVA ATTUALE

PVCS - Stato	ITALIA
PVCR - Regione	Lazio
PVCP - Provincia	RM
PVCC - Comune	Roma

LDC - COLLOCAZIONE SPECIFICA

LDCT - Tipologia	complesso
LDCQ - Qualificazione	monumentale
LDCN - Denominazione attuale	S. Michele a Ripa Grande
LDCC - Complesso di appartenenza	Ministero della Cultura
LDCU - Indirizzo	Via di S. Michele 22
LDCM - Denominazione raccolta	Opere ex Società Italia Navigazione
LDCS - Specifiche	deposito ex sacrestia

UB - UBICAZIONE E DATI PATRIMONIALI

INV - INVENTARIO DI MUSEO O SOPRINTENDENZA

INVN - Numero	4207
INVD - Data	1980

LA - ALTRE LOCALIZZAZIONI GEOGRAFICO-AMMINISTRATIVE

TCL - Tipo di localizzazione luogo di provenienza

PRV - LOCALIZZAZIONE GEOGRAFICO-AMMINISTRATIVA

PRVS - Stato	ITALIA
PRVR - Regione	Liguria
PRVP - Provincia	GE
PRVC - Comune	Genova

PRC - COLLOCAZIONE SPECIFICA

PRCT - Tipologia	magazzino
PRCM - Denominazione raccolta	Società Italia Navigazione

PRD - DATA

PRDI - Data ingresso	1975
PRDU - Data uscita	1980

LA - ALTRE LOCALIZZAZIONI GEOGRAFICO-AMMINISTRATIVE

TCL - Tipo di localizzazione luogo di provenienza

PRV - LOCALIZZAZIONE GEOGRAFICO-AMMINISTRATIVA

PRVS - Stato	ITALIA
PRVR - Regione	Lazio
PRVP - Provincia	RM
PRVC - Comune	Roma

PRC - COLLOCAZIONE SPECIFICA

PRCT - Tipologia	deposito
PRCD - Denominazione	Museo Nazionale di Arti e Tradizioni Popolari

PRD - DATA

PRDI - Data ingresso	1980
PRDU - Data uscita	1983

GP - GEOREFERENZIAZIONE TRAMITE PUNTO

GPI - Identificativo Punto	2
-----------------------------------	---

GPL - Tipo di localizzazione	localizzazione fisica
-------------------------------------	-----------------------

GPD - DESCRIZIONE DEL PUNTO

GPDP - PUNTO

GPDPX - Coordinata X	12.474939
-----------------------------	-----------

GPDPY - Coordinata Y	41.885031
-----------------------------	-----------

GPM - Metodo di georeferenziazione	punto approssimato
---	--------------------

GPT - Tecnica di georeferenziazione	rilievo da cartografia con sopralluogo
--	--

GPP - Proiezione e Sistema di riferimento	WGS84
--	-------

GPB - BASE DI RIFERIMENTO

GPBB - Descrizione sintetica	ExSocietàItaliaNavig
-------------------------------------	----------------------

GPBT - Data	2023
--------------------	------

DT - CRONOLOGIA

DTZ - CRONOLOGIA GENERICA

DTZG - Secolo	XX secolo
----------------------	-----------

DTS - CRONOLOGIA SPECIFICA

DTSI - Da	1954
------------------	------

DTSV - Validità	ante
------------------------	------

DTSF - A	1954
-----------------	------

DTSL - Validità	ante
------------------------	------

DTM - Motivazione cronologia	contesto
-------------------------------------	----------

AU - DEFINIZIONE CULTURALE

ATB - AMBITO CULTURALE

ATBD - Denominazione	ambito italiano
-----------------------------	-----------------

ATBM - Motivazione dell'attribuzione	contesto
---	----------

MT - DATI TECNICI

MTC - Materia e tecnica	lega di rame
--------------------------------	--------------

MIS - MISURE

MISU - Unità	cm
---------------------	----

MISA - Altezza	38,2
-----------------------	------

MISL - Larghezza	29
-------------------------	----

MISP - Profondità	2,5
--------------------------	-----

CO - CONSERVAZIONE

STC - STATO DI CONSERVAZIONE

STCC - Stato di conservazione	buono
--------------------------------------	-------

DA - DATI ANALITICI

DES - DESCRIZIONE

DESO - Indicazioni	Crocifisso in lega metallica, con la croce che eccede di pochissimo nelle dimensioni la figura di Cristo. Quest'ultimo è raffigurato con il capo reclinato a destra, gli occhi chiusi e una grande aureola dietro la
---------------------------	--

sull'oggetto	testa. È in posizione di forza sulla croce, con i piedi affiancati e le gambe quasi tese. Ai fianchi indossa un pannello che crea una sorta di gonnellino.
DESI - Codifica Iconclass	11D35
DESS - Indicazioni sul soggetto	Personaggi: Cristo. Simboli della Passione: croce.
NSC - Notizie storico-critiche	Il crocifisso risulta provenire dalla turbonave Cristoforo Colombo, ma non è noto quale ambiente vi decorasse, dal momento che lo stile non si accorda con il gusto baroccheggianti della cappella. Presenta una staffa sul retro e un foro sotto i piedi del Cristo che ne consentivano l'avvitamento su un supporto o sulla parete. Non ne è noto l'autore. L'esecuzione potrebbe essere datata anteriormente al 1954, anno in cui la nave è entrata in servizio, ma non è escluso che il Crocifisso sia pervenuto successivamente, come avvenuto per altri arredi della nave. Come le altre opere che decoravano i transatlantici della Società Italia di Navigazione, in seguito alla radiazione delle navi dal servizio passeggeri (l. 684/1974, art. 16) il crocifisso è stato assegnato al Ministero dei Beni Culturali.

TU - CONDIZIONE GIURIDICA E VINCOLI

ACQ - ACQUISIZIONE

ACQT - Tipo acquisizione	assegnazione
ACQN - Nome	Società Italia Navigazione
ACQD - Data acquisizione	1980
ACQL - Luogo acquisizione	Genova

CDG - CONDIZIONE GIURIDICA

CDGG - Indicazione generica	proprietà Stato
CDGS - Indicazione specifica	Ministero della Cultura

DO - FONTI E DOCUMENTI DI RIFERIMENTO

FTA - DOCUMENTAZIONE FOTOGRAFICA

FTAX - Genere	documentazione allegata
FTAP - Tipo	fotografia digitale (file)
FTAA - Autore	Martina Magno, M3studio srl
FTAD - Data	2023
FTAE - Ente proprietario	Ministero della Cultura
FTAN - Codice identificativo	navi4207
FTAF - Formato	jpg

BIB - BIBLIOGRAFIA

BIBX - Genere	bibliografia di corredo
BIBA - Autore	Bandini S.
BIBD - Anno di edizione	2018
BIBH - Sigla per citazione	navi0010

BIB - BIBLIOGRAFIA

BIBX - Genere	bibliografia di corredo
BIBA - Autore	Lanzoni A.
BIBD - Anno di edizione	2009

BIBH - Sigla per citazione	navi0006
-----------------------------------	----------

AD - ACCESSO AI DATI

ADS - SPECIFICHE DI ACCESSO AI DATI

ADSP - Profilo di accesso	1
----------------------------------	---

ADSM - Motivazione	scheda contenente dati liberamente accessibili
---------------------------	--

CM - COMPILAZIONE

CMP - COMPILAZIONE

CMPD - Data	2023
--------------------	------

CMPN - Nome	Felici S.
--------------------	-----------

FUR - Funzionario responsabile	Barbutto A.
---------------------------------------	-------------

FUR - Funzionario responsabile	Spezzaferro L.
---------------------------------------	----------------

AN - ANNOTAZIONI

OSS - Osservazioni

Le opere della società Italia Navigazioni sono state identificate con il numero progressivo con cui compaiono negli elenchi di sdoganamento del 1980.