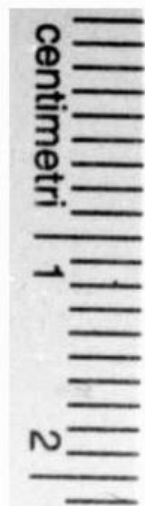


SCHEDA



CD - CODICI

TSK - Tipo Scheda RA

LIR - Livello ricerca I

NCT - CODICE UNIVOCO

NCTR - Codice regione 05

NCTN - Numero catalogo generale 00067037

ESC - Ente schedatore M348

ECP - Ente competente M348

OG - OGGETTO

OGT - OGGETTO

OGTD - Definizione moneta

LC - LOCALIZZAZIONE GEOGRAFICO-AMMINISTRATIVA

PVC - LOCALIZZAZIONE GEOGRAFICO-AMMINISTRATIVA ATTUALE

PVCS - Stato ITALIA

PVCR - Regione Veneto

PVCP - Provincia VE

PVCC - Comune Quarto d'Altino

PVCL - Località Altino

UB - DATI PATRIMONIALI

INV - INVENTARIO DI MUSEO O SOPRINTENDENZA

INVN - Numero AL 5128

INVD - Data 16/05/1972

RE - MODALITA' DI REPERIMENTO

DSC - DATI DI SCAVO

SCAN - Denominazione dello scavo Necropoli NE dell'Annia

DSCF - Ente responsabile Soprintendenza antichità delle Venezie-PD

DSCA - Responsabile

scientifico	Bianca Maria Scarfi
DSCD - Data	16/05/1972
DSCS - Numero tomba	Tomba n. 1091
DT - CRONOLOGIA	
DTZ - CRONOLOGIA GENERICA	
DTZG - Fascia cronologica di riferimento	SECOLI/ I
DTM - Motivazione cronologia	punzone
MT - DATI TECNICI	
MTC - Materia e tecnica	bronzo/ coniazione
MIS - MISURE	
MISU - Unità	cm
MISV - Varie	corda 2,9
MIS - MISURE	
MISU - Unità	g
MISG - Peso	6
DA - DATI ANALITICI	
DES - DESCRIZIONE	
DESO - Indicazioni sull'oggetto	D/ Illeggibile R/ Illeggibile Zecca: non determinata Autorità: non determinata
CO - CONSERVAZIONE	
STC - STATO DI CONSERVAZIONE	
STCC - Stato di conservazione	frammentario
STCS - Indicazioni specifiche	pessimo: della moneta rimane meno della metà.
TU - CONDIZIONE GIURIDICA E VINCOLI	
CDG - CONDIZIONE GIURIDICA	
CDGG - Indicazione generica	proprietà Stato
DO - FONTI E DOCUMENTI DI RIFERIMENTO	
FTA - DOCUMENTAZIONE FOTOGRAFICA	
FTAX - Genere	documentazione allegata
FTAP - Tipo	riproduzione di fotografia da fonte archivistica
FTAC - Collocazione	archivio del museo
FTAN - Codice identificativo	New_1686668860008
FTAT - Note	neg- 40415 - 82450
BIB - BIBLIOGRAFIA	
BIBX - Genere	bibliografia specifica
BIBA - Autore	M. Asolati, C. Crisafulli
BIBD - Anno di edizione	1999
BIBH - Sigla per citazione	000001
BIBN - V., pp., nn.	297, n. 15
	Michele Asolati Cristina Crisafulli, Ritrovamenti monetali di età

BIL - Citazione completa	romana nel Veneto. Provincia di Venezia: Altino. Vol 1 1999, p. 297, n. 15
AD - ACCESSO AI DATI	
ADS - SPECIFICHE DI ACCESSO AI DATI	
ADSP - Profilo di accesso	1
ADSM - Motivazione	scheda contenente dati liberamente accessibili
CM - COMPILAZIONE	
CMP - COMPILAZIONE	
CMPD - Data	2023
CMPN - Nome	Francesca Farroni Gallo
FUR - Funzionario responsabile	Marianna Bressan
AN - ANNOTAZIONI	
OSS - Osservazioni	Tomba proveniente dalla località Carmason F51 I SE 33 mm 33TTL971481. AL pertinenti alla tomba sono AL 5126-5132