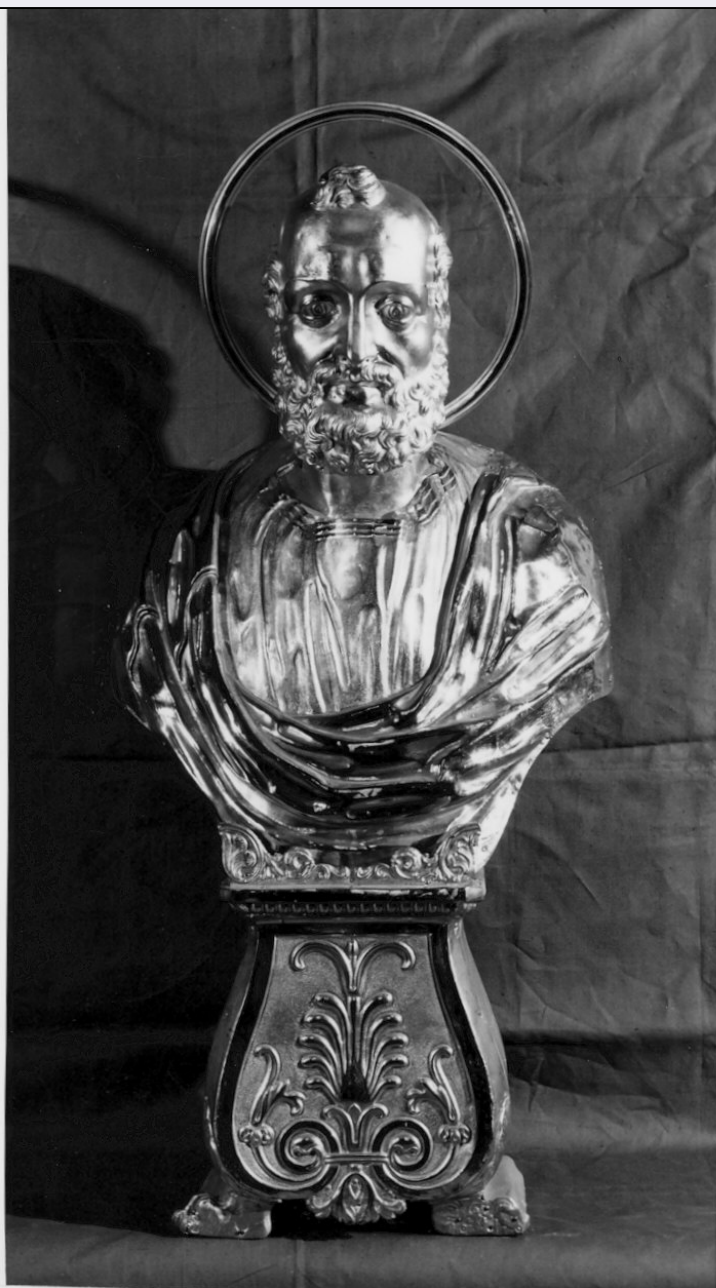


SCHEDA



CD - CODICI

TSK - Tipo Scheda OA

LIR - Livello ricerca C

NCT - CODICE UNIVOCO

NCTR - Codice regione 10

NCTN - Numero catalogo
generale 00017109

ESC - Ente schedatore M260

ECP - Ente competente M260

OG - OGGETTO

OGT - OGGETTO

OGTD - Definizione dipinto

OGTV - Identificazione opera isolata

SGT - SOGGETTO

SGTI - Identificazione	testa di vecchio
LC - LOCALIZZAZIONE GEOGRAFICO-AMMINISTRATIVA	
PVC - LOCALIZZAZIONE GEOGRAFICO-AMMINISTRATIVA ATTUALE	
PVCS - Stato	ITALIA
PVCR - Regione	Umbria
PVCP - Provincia	PG
PVCC - Comune	Perugia
PVCL - Località	PERUGIA
LDC - COLLOCAZIONE SPECIFICA	
LDCT - Tipologia	palazzo
LDCQ - Qualificazione	comunale
LDCN - Denominazione attuale	Palazzo dei Priori
LDCC - Complesso di appartenenza	Palazzo dei Priori
LDCU - Indirizzo	piazza IV Novembre
LDCM - Denominazione raccolta	Galleria Nazionale dell'Umbria
LDCS - Specifiche	deposito
UB - UBICAZIONE E DATI PATRIMONIALI	
INV - INVENTARIO DI MUSEO O SOPRINTENDENZA	
INVN - Numero	905
INVD - Data	1918
LA - ALTRE LOCALIZZAZIONI GEOGRAFICO-AMMINISTRATIVE	
TCL - Tipo di localizzazione	luogo di provenienza
PRV - LOCALIZZAZIONE GEOGRAFICO-AMMINISTRATIVA	
PRVS - Stato	ITALIA
PRVR - Regione	Umbria
PRVP - Provincia	PG
PRVC - Comune	Perugia
PRC - COLLOCAZIONE SPECIFICA	
PRCM - Denominazione raccolta	Collezione Monaldi
PRD - DATA	
PRDU - Data uscita	1923
DT - CRONOLOGIA	
DTZ - CRONOLOGIA GENERICA	
DTZG - Secolo	sec. XVII
DTZS - Frazione di secolo	prima metà
DTS - CRONOLOGIA SPECIFICA	
DTSI - Da	1600
DTSV - Validità	ca
DTSF - A	1649

DTSL - Validità	ca
DTM - Motivazione cronologia	analisi stilistica
DTM - Motivazione cronologia	documentazione
AU - DEFINIZIONE CULTURALE	
ATB - AMBITO CULTURALE	
ATBD - Denominazione	ambito Italia centrale
ATBM - Motivazione dell'attribuzione	analisi stilistica
MT - DATI TECNICI	
MTC - Materia e tecnica	carta/ pittura a olio
MIS - MISURE	
MISU - Unità	cm
MISA - Altezza	44
MISL - Larghezza	30,5
CO - CONSERVAZIONE	
STC - STATO DI CONSERVAZIONE	
STCC - Stato di conservazione	discreto
RS - RESTAURI	
RST - RESTAURI	
RSTD - Data	1988
RSTE - Ente responsabile	BSAE dell'Umbria-Perugia
RSTN - Nome operatore	I.N.G.
RSTR - Ente finanziatore	BSAE dell'Umbria-Perugia
RST - RESTAURI	
RSTD - Data	2019
RSTS - Situazione	concluso
RSTE - Ente responsabile	GNU
RSTN - Nome operatore	Papier Restauro di Marta Silvia Filippini
RSTR - Ente finanziatore	GNU
DA - DATI ANALITICI	
DES - DESCRIZIONE	
DESO - Indicazioni sull'oggetto	Dipinto quadrangolare a olio su carta.
DESI - Codifica Iconclass	31D16
DESI - Codifica Iconclass	61B111
DESS - Indicazioni sul soggetto	Figure: figura di vecchio con barba.
NSC - Notizie storico-critiche	L'opera pervenne in Galleria in seguito alla donazione del marchese Luigi Monaldi nel 1923. Nell'inventario è riportata l'attribuzione a scuola bolognese del Seicento. Il dipinto, di interessante qualità per la resa dei caratteri del volto, sembra più che altro un bozzetto o uno studio preparatorio da ricondurre nella produzione dell'ambito dell'Italia centrale.
TU - CONDIZIONE GIURIDICA E VINCOLI	

ACQ - ACQUISIZIONE	
ACQT - Tipo acquisizione	donazione
ACQN - Nome	Monaldi
ACQD - Data acquisizione	1923
ACQL - Luogo acquisizione	PG/ Perugia
CDG - CONDIZIONE GIURIDICA	
CDGG - Indicazione generica	proprietà Stato
CDGS - Indicazione specifica	Ministero per i Beni e le Attività Culturali
DO - FONTI E DOCUMENTI DI RIFERIMENTO	
FTA - DOCUMENTAZIONE FOTOGRAFICA	
FTAX - Genere	documentazione allegata
FTAP - Tipo	fotografia digitale (file)
FTAN - Codice identificativo	SBAPSAE PG17109
FNT - FONTI E DOCUMENTI	
FNTF - Tipo	memoria
FNTT - Denominazione	Collezione Monaldi
FNTD - Data	1922-1923
FNTN - Nome archivio	PG/AGNU
FNTS - Posizione	b. 129, fasc. 8, sottofasc. 8e
FNTI - Codice identificativo	M2600106
FNT - FONTI E DOCUMENTI	
FNTF - Tipo	registro dei pagamenti
FNTT - Denominazione	Prospetto delle variazioni in diminuzione o in aumento degli oggetti esistenti al 31 dicembre 1930 nella Regia Galleria Nazionale dell'Umbria
FNTD - Data	1922
FNTN - Nome archivio	PG/ AGNU
FNTS - Posizione	AS, b. 130
FNTI - Codice identificativo	M2600166
FNT - FONTI E DOCUMENTI	
FNTF - Tipo	elenco
FNTT - Denominazione	Elenco degli oggetti della Galleria Nazionale dell'Umbria imballati in casse in occasione del trasferimento della raccolta a seguito dei lavori del Palazzo dei Priori
FNTD - Data	sec. XX
FNTN - Nome archivio	SABAP dell'Umbria, Archivio storico
FNTS - Posizione	A.S. (C) b. 15, fasc. 11
FNTI - Codice identificativo	SABAPUM00208
FNT - FONTI E DOCUMENTI	
FNTF - Tipo	registro inventariale
FNTT - Denominazione	Inventario della Regia Galleria Nazionale dell'Umbria
FNTD - Data	1918

FNTN - Nome archivio	Galleria Nazionale dell'Umbria - Direzione
FNTS - Posizione	Manoscritti e rari
FNTI - Codice identificativo	SABAPUM00184
BIB - BIBLIOGRAFIA	
BIBX - Genere	bibliografia specifica
BIBA - Autore	Migliorati, Alessandra
BIBD - Anno di edizione	2018
BIBH - Sigla per citazione	M2600027
BIBN - V., pp., nn.	cat. 9, figg. 3-4
MST - MOSTRE	
MSTT - Titolo	Presenze artistiche in Umbria. La Galleria di carta
MSTL - Luogo	Terni
MSTD - Data	2018-2019
AD - ACCESSO AI DATI	
ADS - SPECIFICHE DI ACCESSO AI DATI	
ADSP - Profilo di accesso	1
ADSM - Motivazione	scheda contenente dati liberamente accessibili
CM - COMPILAZIONE	
CMP - COMPILAZIONE	
CMPD - Data	1991
CMPN - Nome	Rosi A.M.
FUR - Funzionario responsabile	Garibaldi V.
RVM - TRASCRIZIONE PER INFORMATIZZAZIONE	
RVMD - Data	1996
RVMN - Nome	Rosi A.M.
AGG - AGGIORNAMENTO - REVISIONE	
AGGD - Data	2006
AGGN - Nome	ARTPAST/ Sargentini C.
AGGF - Funzionario responsabile	Canti K.
AGG - AGGIORNAMENTO - REVISIONE	
AGGD - Data	2023
AGGN - Nome	Delogu G.F.
AGGF - Funzionario responsabile	Picchiarelli V.
AGG - AGGIORNAMENTO - REVISIONE	
AGGD - Data	2024
AGGN - Nome	Delogu G.F.
AGGF - Funzionario responsabile	Picchiarelli V.