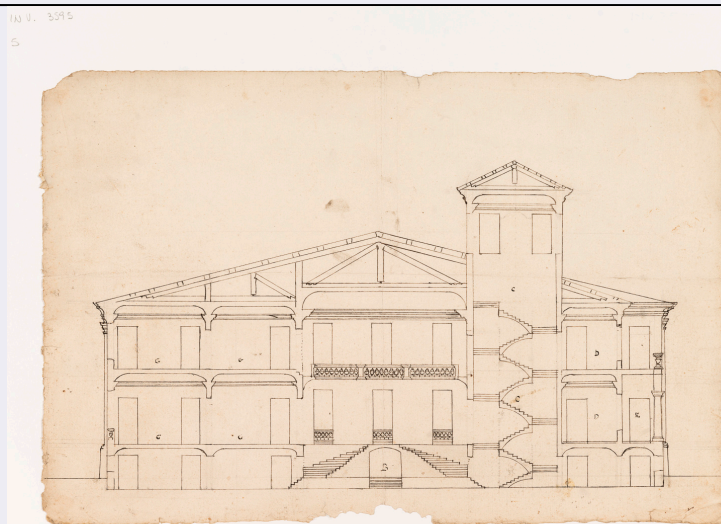


SCHEDA



CD - CODICI

TSK - Tipo scheda	F
LIR - Livello catalogazione	I
NCT - CODICE UNIVOCO	
NCTR - Codice Regione	06
NCTN - Numero catalogo generale	00181527
ESC - Ente schedatore	M367
ECP - Ente competente per tutela	M367

OG - BENE CULTURALE

AMB - Ambito di tutela MiC	storico e artistico
CTG - Categoria	DOCUMENTAZIONE DEL PATRIMONIO STORICO ARTISTICO
OGT - DEFINIZIONE BENE	
OGTD - Definizione	positivo
OGC - TRATTAMENTO CATALOGRAFICO	
OGCT - Trattamento catalografico	bene semplice
OGR - Disponibilità del bene	bene disponibile

RV - RELAZIONI

RVE - STRUTTURA COMPLESSA

RVEL - Livello nella struttura gerarchica	6
-------------------------------------------	---

LC - LOCALIZZAZIONE GEOGRAFICO - AMMINISTRATIVA

PVC - LOCALIZZAZIONE

PVCS - Stato	ITALIA
PVCR - Regione	Friuli-Venezia Giulia
PVCP - Provincia	TS
PVCC - Comune	Trieste

PVCL - Località	Miramare
LDC - COLLOCAZIONE SPECIFICA	
LDCT - Tipologia	castello
LDCQ - Qualificazione	pubblico
LDCN - Denominazione attuale	Castello di Miramare
LDCF - Uso	museo
LDCU - Indirizzo	Viale Miramare
LDCM - Denominazione raccolta	Museo Storico del Castello di Miramare
ACB - ACCESSIBILITA' DEL BENE	
ACBA - Accessibilità	sì
UB - DATI PATRIMONIALI/INVENTARI/STIME/COLLEZIONI	
UBF - UBICAZIONE BENE	
UBFP - Fondo	Museo Storico del Castello di Miramare
UBFC - Collocazione	biblioteca
AU - DEFINIZIONE CULTURALE	
AUT - AUTORE/RESPONSABILITA'	
AUTJ - Ente schedatore	ICCD
AUTH - Codice identificativo	AF000033
AUTN - Nome scelto di persona o ente	Lotze, Moritz Eduard
AUTP - Tipo intestazione	P
AUTA - Indicazioni cronologiche	1809-1890
AUTR - Ruolo	fotografo principale
AUTM - Motivazione/fonte	bibliografia
AUTM - Motivazione/fonte	confronto
SG - SOGGETTO	
SGT - SOGGETTO	
SGTI - Identificazione	vedute - album
SGTI - Identificazione	ferrovie - infrastrutture - trasporti
SGTI - Identificazione	città - vedute
SGTD - Indicazioni sul soggetto	Veduta del tratto ferroviario scavato nel terreno e passante per i Lavini di Marco, oggi nel comune di Rovereto.
SGL - TITOLO	
SGLT - Titolo proprio	Trincea dei Lavini di Marco
SGLS - Specifiche titolo	iscrizione a inchiostro sul supporto secondario
DT - CRONOLOGIA	
DTZ - CRONOLOGIA GENERICA	
DTZG - Fascia cronologica /periodo	XIX
DTZS - Specifiche fascia	

cronologica/periodo	metà
DTS - CRONOLOGIA SPECIFICA	
DTSI - Da	1858
DTSF - A	1858
DTM - Motivazione/fonte	bibliografia
DTM - Motivazione/fonte	analisi storica
LR - LUOGO E DATA DELLA RIPRESA	
LRC - LOCALIZZAZIONE	
LRCS - Stato	ITALIA
LRCR - Regione	Trentino-Alto Adige
LRCP - Provincia	TN
LRCC - Comune	Rovereto
LRCL - Località	Marco
MT - DATI TECNICI	
MTX - Indicazione di colore	BN
MTC - MATERIA E TECNICA	
MTCP - Riferimento alla parte	supporto primario
MTCM - Materia	carta
MTCT - Tecnica	carta salata
MIS - MISURE	
MISP - Riferimento alla parte	supporto primario
MISZ - Tipo di misura	altezzaxlunghezza
MISS - Specifiche	massima
MISU - Unità di misura	mm
MISM - Valore	210x302
MIS - MISURE	
MISP - Riferimento alla parte	supporto secondario
MISZ - Tipo di misura	altezzaxlunghezza
MISS - Specifiche	massima
MISU - Unità di misura	mm
MISM - Valore	309x465
CO - CONSERVAZIONE E INTERVENTI	
STC - STATO DI CONSERVAZIONE	
STCC - Stato di conservazione	buono
STCS - Specifiche	ingiallimento, sbiadimento
TU - CONDIZIONE GIURIDICA E PROVVEDIMENTI DI TUTELA	
CDG - CONDIZIONE GIURIDICA	
CDGG - Indicazione generica	proprietà Stato
CDGS - Indicazione	

specifica	Ministero della Cultura
BPT - Provvedimenti di tutela - sintesi	dato non disponibile
DO - DOCUMENTAZIONE	
FTA - DOCUMENTAZIONE FOTOGRAFICA	
FTAN - Codice identificativo	MF0068210
FTAX - Genere	documentazione allegata
FTAP - Tipo	fotografia digitale (file)
FTAK - Nome file originale	MF0068210.jpg
AD - ACCESSO AI DATI	
ADS - SPECIFICHE DI ACCESSO AI DATI	
ADSP - Profilo di accesso	1
ADSM - Motivazione	scheda contenente dati liberamente accessibili
CM - CERTIFICAZIONE E GESTIONE DEI DATI	
CMP - REDAZIONE E VERIFICA SCIENTIFICA	
CMPD - Anno di redazione	2023
CMPN - Responsabile ricerca e redazione	Cusimano, David
FUR - Funzionario responsabile	Cavinato, Alice