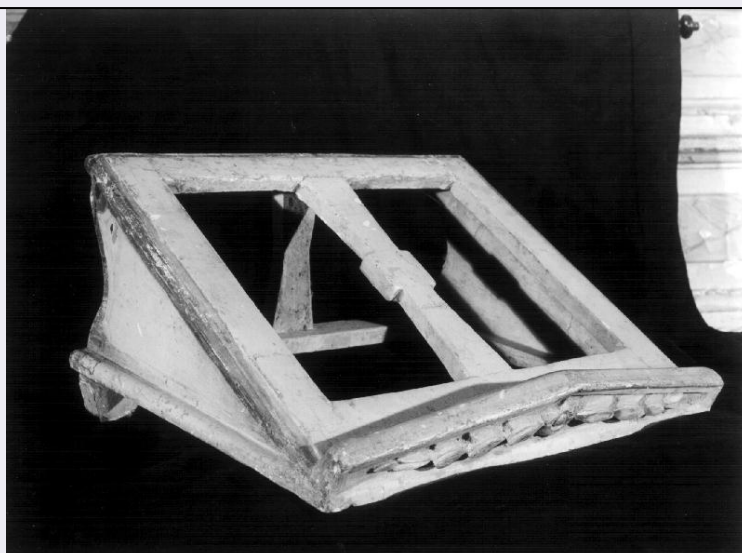


SCHEDA



CD - CODICI

TSK - Tipo Scheda OA

LIR - Livello ricerca C

NCT - CODICE UNIVOCO

NCTR - Codice regione 12

NCTN - Numero catalogo generale 01389421

ESC - Ente schedatore S296

ECP - Ente competente S296

OG - OGGETTO

OGT - OGGETTO

OGTD - Definizione reliquiario

OGTT - Tipologia a ostensorio

LC - LOCALIZZAZIONE GEOGRAFICO-AMMINISTRATIVA

PVC - LOCALIZZAZIONE GEOGRAFICO-AMMINISTRATIVA ATTUALE

PVCS - Stato ITALIA

PVCR - Regione Lazio

PVCP - Provincia RM

PVCC - Comune Roma

PVE - Diocesi Roma

LDC - COLLOCAZIONE SPECIFICA

GP - GEOREFERENZIAZIONE TRAMITE PUNTO

GPD - DESCRIZIONE DEL PUNTO

GPDP - PUNTO

GPB - BASE DI RIFERIMENTO

DT - CRONOLOGIA

DTZ - CRONOLOGIA GENERICA

DTZG - Secolo	secc. XVIII-XIX
DTS - CRONOLOGIA SPECIFICA	
DTSI - Da	1701
DTSV - Validità	ca
DTSF - A	1800
DTSL - Validità	ca
DTM - Motivazione cronologia	analisi stilistica
AU - DEFINIZIONE CULTURALE	
ATB - AMBITO CULTURALE	
ATBD - Denominazione	ambito romano
ATBM - Motivazione dell'attribuzione	analisi stilistica
MT - DATI TECNICI	
MTC - Materia e tecnica	metallo
MIS - MISURE	
MISU - Unità	cm
MISA - Altezza	49
MISL - Larghezza	25
CO - CONSERVAZIONE	
STC - STATO DI CONSERVAZIONE	
STCC - Stato di conservazione	discreto
DA - DATI ANALITICI	
DES - DESCRIZIONE	
DESO - Indicazioni sull'oggetto	Su tre peducci circolari poggia la base trapezoidale modanata su cui si innesta grande voluta sovrastata da testa cherubica; sopra teca circolare con reliquie circondata da volute ed elementi vegetali.
DESI - Codifica Iconclass	/
DESS - Indicazioni sul soggetto	/
NSC - Notizie storico-critiche	Il reliquiario presenta su retro due sigilli di ceramica che, seppure molto leggibili, non sono stati identificati. Apparterrebbero senz'altro a un cardinale che lo donò ma che tuttavia non fa parte dei tre protettori dell'ospizio di S. Michele fondato nel 1686 da Monsignor Tommaso Odescalchi: Tanari, Sacripanti e Spinola. L'opera, riferibile ad ambito romano, può essere datata genericamente al XVIII secolo per la tipologia della sua decorazione. Il reliquiario potrebbe essere riconosciuto con quello brevemente descritto nell'inventario del 1997 con il n. 146S.
TU - CONDIZIONE GIURIDICA E VINCOLI	
ACQ - ACQUISIZIONE	
ACQT - Tipo acquisizione	donazione
CDG - CONDIZIONE GIURIDICA	
CDGG - Indicazione generica	proprietà Ente pubblico non territoriale
DO - FONTI E DOCUMENTI DI RIFERIMENTO	

FTA - DOCUMENTAZIONE FOTOGRAFICA

FTAX - Genere	documentazione allegata
FTAP - Tipo	fotografia digitale (file)
FTAN - Codice identificativo	New_1690545623743

FTA - DOCUMENTAZIONE FOTOGRAFICA

FTAX - Genere	documentazione allegata
FTAP - Tipo	fotografia digitale (file)

FTA - DOCUMENTAZIONE FOTOGRAFICA

FTAX - Genere	documentazione allegata
FTAP - Tipo	fotografia digitale (file)

AD - ACCESSO AI DATI**ADS - SPECIFICHE DI ACCESSO AI DATI**

ADSP - Profilo di accesso	3
ADSM - Motivazione	scheda di bene non adeguatamente sorvegliabile

CM - COMPILAZIONE**CMP - COMPILAZIONE**

CMPD - Data	2023
CMPN - Nome	Barchiesi S.
FUR - Funzionario responsabile	Acconci A.
FUR - Funzionario responsabile	Porfiri R.