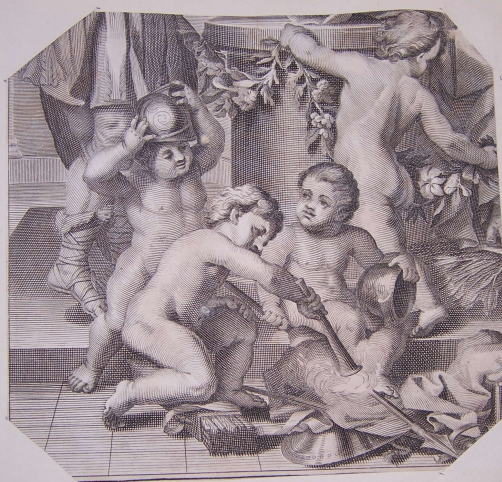


SCHEDA



CD - IDENTIFICAZIONE

TSK - Tipo modulo	MINP
CDM - Codice Modulo	ICCD_MINP_2396521170961
ESC - Ente schedatore	S255
ECP - Ente competente per tutela	S255

OG - OGGETTO DELL'INVENTARIAZIONE

AMB - Ambito di tutela MiC	archeologico
OGD - Definizione	SINGOLO OGGETTO/ bacile
OGW - Parte residuale (singoli oggetti)	orlo e ansa
CTG - Categoria materiale	CERAMICA
CLP - Classe e produzione	Ceramica di impasto

LC - LOCALIZZAZIONE GEOGRAFICO - AMMINISTRATIVA

PVC - LOCALIZZAZIONE

PVCR - Regione	Sardegna
PVCP - Provincia	SS
PVCC - Comune	Torralba

LDC - COLLOCAZIONE SPECIFICA

DA - DATI ANALITICI

MT - DATI TECNICI

QNT - QUANTITA'	
MIS - MISURE	
MIS - MISURE	
MIS - MISURE	

DT - CRONOLOGIA

DTR - Riferimento cronologico	PERIODIZZAZIONI/ PROTOSTORIA/ Età del Bronzo/ Età del Bronzo finale
-------------------------------	---

UB - DATI INVENTARIALI

INP - INVENTARIO PATRIMONIALE IN VIGORE	
INPF - Anno finanziario di riferimento	2023
INPC - Codice inventario patrimoniale	23.S255-3.25
INPR - Data immissione in patrimonio	2023/07/30
INV - ALTRI INVENTARI	
INVN - Codice inventario	333
CO - CONSERVAZIONE	
STC - STATO DI CONSERVAZIONE	
STCC - Stato di conservazione	frammentario
TU - CONDIZIONE GIURIDICA	
CDG - CONDIZIONE GIURIDICA	
CDGG - Indicazione generica	proprietà Stato
DO - DOCUMENTAZIONE	
FTA - DOCUMENTAZIONE FOTOGRAFICA	
FTAX - Genere	documentazione allegata
FTAP - Tipo	fotografia digitale (file)
FTAK - Nome file digitale	3.25.jpg
CM - CERTIFICAZIONE E GESTIONE DEI DATI	
CMA - Anno di redazione	2023