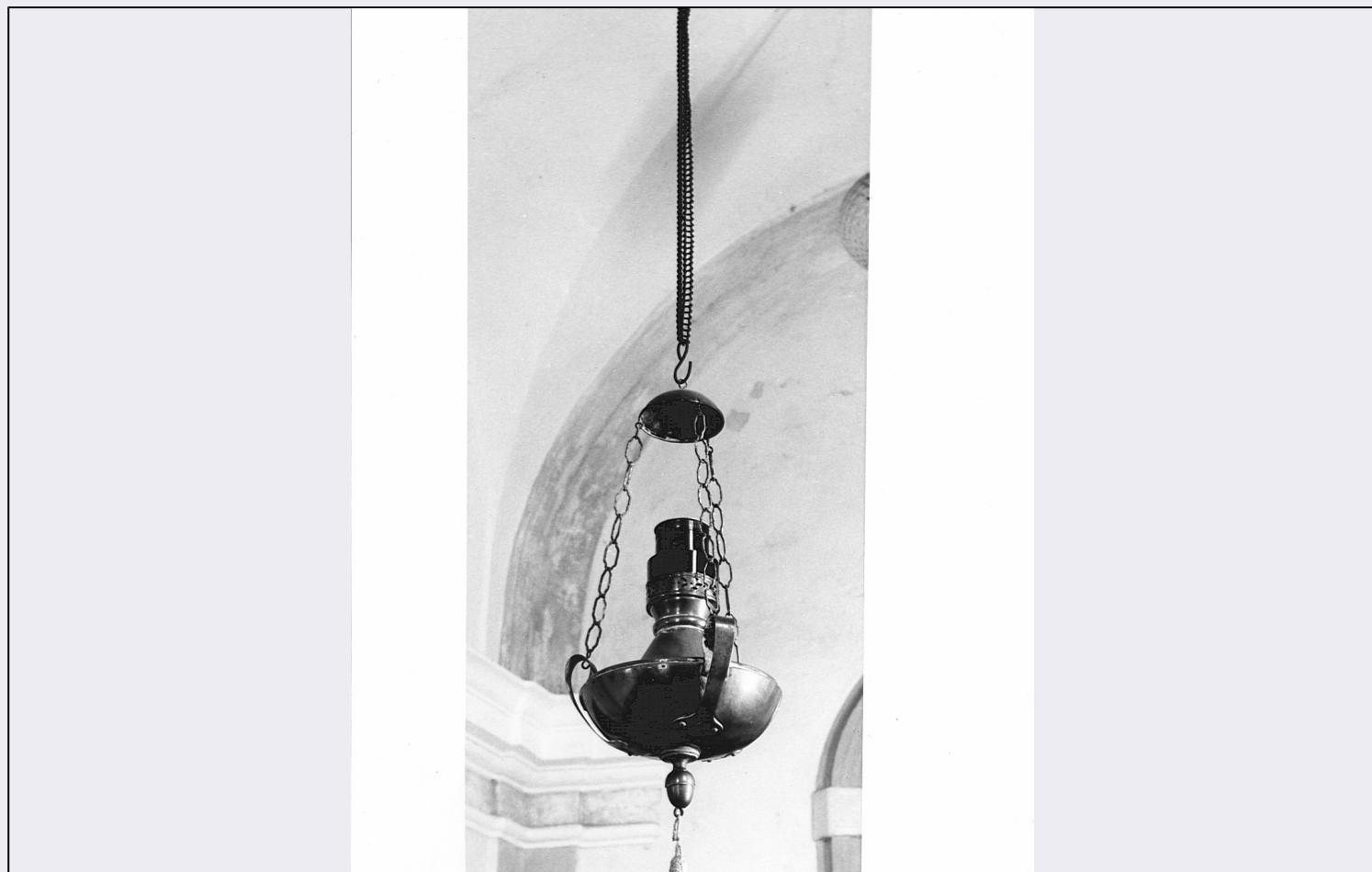


SCHEDA



CD - IDENTIFICAZIONE

TSK - Tipo modulo	MODI
CDR - Codice Regione	18
CDM - Codice Modulo	ICCD_MODI_2522896002961
ESC - Ente schedatore	AI610
ECP - Ente competente	ICCD

OG - ENTITA'

AMB - Ambito di tutela MiC	architettonico e paesaggistico
AMA - Ambito di applicazione	censimento santuari italiani
OGD - Definizione	santuario
OGT - Tipologia	mariano, diocesano
OGN - Denominazione	Santuario Maria SS.ma del Monte Carmelo

LC - LOCALIZZAZIONE

LCS - Stato	ITALIA
LCR - Regione	Calabria
LCP - Provincia	VV
LCC - Comune	Joppolo
LCL - Località	Frazione di Caroniti - Monte Poro
LCI - Indirizzo	Via Provinciale
LCN - Note	Diocesi di Mileto-Nicotera-Tropea

ACB - ACCESSIBILITA'

ACBA - Accessibilità	sì
ACBS - Note	Il Santuario è dotato di parcheggio, piazzale, area verde, accoglienza fedeli e "Casa di Spiritualità" per gruppi e pellegrini. Il luogo sacro si raggiunge, venendo da Nord, percorrendo l'autostrada A3 SA-RC, uscendo allo svincolo autostradale "Vibo Valentia - Sant'Onofrio", procedere per 7.5 km fino al capoluogo. Prendere la SS. 18 verso Sud per 5,8 km e proseguire a destra sulla SP 17 per Tropea scorrendo 7 km. Si prosegue per SP 29 per 4,5 km e altri 5,5 km lungo la SP fino a Caroniti di Joppolo, seguire le indicazioni per il Santuario. Venendo da Sud, il comune si può raggiungere percorrendo l'autostrada A3 SA-RC, uscendo allo svincolo autostradale "Rosarno", prendendo la SS 281 verso Rosarno paese per 4 km, proseguire per 10 km verso la strada locale per Nicotera, prendere la SP 23 verso Joppolo per 7 km, 1 km prima del paese svoltare a destra lungo la SP 24 per 7,5 km (Foglio n. 582 Sez. I - Nicotera, Serie 25 - Edizione 1 - 1986 - I.G.M.).
DT - CRONOLOGIA	
DTR - Riferimento cronologico	XIX
CM - CERTIFICAZIONE E GESTIONE DEI DATI	
CMR - Responsabile dei contenuti	Aceto, Giustina (Pontificia Facoltà Teologica Marianum)
CMC - Responsabile ricerca e redazione	Diocesi di Mileto-Nicotera-Tropea (Archivio storico, cancelleria)
CMC - Responsabile ricerca e redazione	Minniti, Salvatore (Archivio storico-artistico, fotografico)
CMA - Anno di redazione	2024
ADP - Profilo di accesso	1
OSS - Note sui contenuti del modulo	I contenuti del modulo e la documentazione allegata costituiscono l'esito dello studio sui santuari italiani curato dalla prof.ssa Giustina Aceto. Pertanto la pubblicazione e la diffusione di tali materiali, in qualsiasi forma, cartacea o digitale, è soggetta all'autorizzazione dell'autrice della ricerca e del Santuario Maria SS.ma del Monte Carmelo.
DA - DATI ANALITICI	
DES - Descrizione	Il Santuario di "Monte Poro" dedicato a "Maria SS.ma del Monte Carmelo" rappresenta un punto di incontro e di contatto di tutto il territorio della Diocesi di Mileto - Nicotera - Tropea e della Provincia di Vibo Valentia, come anche della zona della Piana di Gioia Tauro, in Provincia di Reggio Calabria. Posizionato sul monte Poro (711 m. s.l. m.) circondato dai boschi e dalle acque limpide e fresche è meta di devoti-pellegrini che giungono a piedi, attraverso sentiero CAI 715 (percorso mare - monti), o in bici e trovano ristoro e refrigerio alla fontana, pineta di monte Poro, posta all'incrocio vicino al Santuario e alla statua di Fra' Carmelo Falduti.
NRL - Notizie raccolte sul luogo	La festa principale è celebrata il 16 luglio, con grande concorso di fedeli-pellegrini, preceduta da un solenne novenario. Mons. Domenico Tarcisio Cortese ha dichiarato la chiesa della Madonna del Carmine a Santuario Mariano Diocesano nel decreto generale di qualificazione e riordino della diocesi di Mileto - Nicotera - Tropea del 31 maggio 2002.
	Il luogo sacro fu costruito, dopo un'apparizione dalla "Mamma bella" a Fra Carmelo Falduti umile pastorello che, vissuto a cavallo tra il XIX e il XX secolo (nacque a Caroniti il 5 ottobre 1845 e morì il 7 maggio 1930), all'età di 12 anni abbandonò la famiglia per dedicarsi

NSC - Notizie storico critiche

alla vita monastica. Il terreno fu donato dal cav. Miceli Scolaro di Spilinga. Nel 1876 i lavori della chiesa furono affidati al costruttore di Nicotera Carmine Isaia. La chiesa fu benedetta nel maggio 1880 e dedicata a San Pasquale, protettore dei pastori. Successivamente edifica la fontana ed un Santuario più grande grazie all'ausilio del vescovo di Nicotera e Tropea mons. Luigi Maria Vaccari e dell'amico Carmine Isaia. Il 1° luglio del 1894 il luogo di culto, con nuovi locali ed il campanile, dedicato alla "Madonna del Carmine" fu inaugurata dal Vicario Generale di Nicotera. Il 23 ottobre del 1924 fu benedetto il campanile. Fra' Carmelo muore il 7 maggio del 1930 e fu sepolto nel Cimitero. Nel 1957 mons. Agostino Saba vescovo di Nicotera e Tropea fece trasferire i resti mortali del frate ai piedi del Santuario. In seguito, per organizzare la solennità della Madonna del Carmine fu incaricato don Francesco Mottola (1901-1969), beatificato il 10 ottobre 2021 da Papa Francesco (www.causesanti.va). Sotto la guida di don Mottola il luogo sacro conobbe un periodo di grande vitalità spirituale, si occupò della cura dell'area verde circostante e ottenne che la struttura divenisse anche sede estiva del Seminario. Nel 1975 la cura spirituale è affidata alle "Oblate del Sacro Cuore", fondate da don Mottola, "Carmelitane della strada". (Pagano Natale, Fra' Carmelo Falduto e il Santuario del Monte Poro, Cosenza, Editoriale Progetto 2000, 2005). Nel centenario del culto (1994) fu solennemente incoronata il simulacro della Vergine e del Bambino. Nell'ottobre del 2011, per volontà di mons. Luigi Renzo, si è dato inizio al restauro del luogo di culto affidando i lavori all'architetto Vincenzo Carone e l'esecuzione all'impresa Domenico Carrà. La sera del 4 luglio 2014 mons. Renzo ha consacrato l'altare e riaperto al culto il Santuario Mariano. Sulle pareti interne sono state disposte le icone raffiguranti "Episodi della vita della Madonna" realizzate dall'artista Maria Teresa Ruggero. Un Crocifisso in terracotta è stato collocato nella sacrestia dello scultore Tonino Gaudio. Nella parte bassa del piazzale è stata posta una scultura in marmo di Carrara grigio raffigurante il "Profeta Elia in preghiera sul Monte Carmelo" dell'artista calabrese Gaudio.

UR - UNITA' DI RIFERIMENTO**URA - UNITA' INDIVIDUATE****URAE - Definizione**

Facciata

URAD - Descrizione

Facciata con timpano una serie di lesene e, sul portale è raffigurata l'immagine della Vergine con Bambino.

URA - UNITA' INDIVIDUATE**URAE - Definizione**

Tetto

URAD - Descrizione

Il tetto è in legno a capriate.

URA - UNITA' INDIVIDUATE**URAE - Definizione**

Santuario

URAD - Descrizione

Il Santuario è ad unica navata con cappella del Crocefisso laterale, intercomunicante. Nella navata laterale è posto un maestoso Crocefisso ligneo, fatto pervenire dal seminario di Tropea nel 1953 da mons. Agostino Saba (1888-1962). Il pavimento è in marmo.

URA - UNITA' INDIVIDUATE**URAE - Definizione**

Statua

URAD - Descrizione

All'interno del Santuario è conservata la statua lignea ottocentesca, oggetto di devozione, di manifattura napoletana e raffigurante la Madonna del Carmelo con Bambino.

URA - UNITA' INDIVIDUATE

URAE - Definizione	Interno
URAD - Descrizione	L'interno è decorato con stucchi nelle tonalità del bianco e dell'oro e da lesene con capitello. Su una parete laterale una lapide, datata 1975, ne ricorda la consacrazione della Madonna del Carmine per volere del frate Carmelo. Nel Santuario si custodisce un dipinto che riproduce "l'apparizione della Vergine a Fra' Carmelo Falduto", opera del 1975 del pittore G. Pantariero.
URA - UNITA' INDIVIDUATE	
URAE - Definizione	Icone grandi bizantine
URAD - Descrizione	Le icone grandi bizantine, poste sulle due pareti della navata centrale, sono opera dell' iconografo Giuseppe Barone di Piana degli Albanesi (PA) e rappresentano le Prefigure: i tre ospiti di Abramo, il sogno di Giacobbe, Mosè presso il Roveto ardente, Elia rapito in cielo su un carro di fuoco; dello stesso autore, nell' atrio dell'ingresso principale della chiesa, c'è l'icona della Madonna Fonte di vita sopra l'acquasantiera e dirimpetto il Cristo buon pastore; e nella cappella del Crocifisso ci sono le icone della Madonna e di San Giovanni ai due lati del Crocifisso.
URA - UNITA' INDIVIDUATE	
URAE - Definizione	Icone piccole
URAD - Descrizione	Nelle icone piccole lungo le pareti della navata centrale, opera di Maria Teresa Ruggiero di Filadelfia (Vibo Valentia), sono illustrati episodi della vita di Maria, a partire dall' Annunciazione e a terminare con Maria incoronata Regina.
URA - UNITA' INDIVIDUATE	
URAE - Definizione	Aula
URAD - Descrizione	L'aula centrale presenta un altare antico di fine ottocento, sormontato da una copertura curva a mezzo catino.
URA - UNITA' INDIVIDUATE	
URAE - Definizione	Pala
URAD - Descrizione	La pala dell'altare, in muratura con colonne in stucco a imitazione del marmo, ha nella parte alta uno stemma nei colori rosso e oro. Al centro, la statua lignea della Madonna del Carmelo, realizzata anch'essa nell'ottocento.
URA - UNITA' INDIVIDUATE	
URAE - Definizione	Impianto strutturale
URAD - Descrizione	Muratura continua in pietrame e calce, con copertura Arquata della zona presbiterio in legno e incannucciata.
URA - UNITA' INDIVIDUATE	
URAE - Definizione	Coperture
URAD - Descrizione	La copertura è a doppia falda spiovente con strutture in legno e manto in tegole.
CO - CONSERVAZIONE E INTERVENTI	
RST - INTERVENTI	
RSTD - Riferimento cronologico	1880
RSTT - Descrizione intervento	Il Santuario all'atto dell'apertura al culto corrispondeva all'attuale cappella delle confessioni.
RST - INTERVENTI	

RSTD - Riferimento cronologico	1894
RSTT - Descrizione intervento	Il Santuario fu ampliato ed aperto al culto con l'aiuto del vescovo di Nicotera, mons. Luigi Maria Vaccari.
RST - INTERVENTI	
RSTD - Riferimento cronologico	2011-2014
RSTT - Descrizione intervento	Restauro intero edificio.
RST - INTERVENTI	
RSTD - Riferimento cronologico	2024
RSTT - Descrizione intervento	Restauro statua Maria SS.ma del Carmelo realizzato da Nicola Mazzitelli.
GE - GEOREFERENZIAZIONE	
GEI - Identificativo Geometria	2
GEL - Tipo di localizzazione	localizzazione fisica
GET - Tipo di georeferenziazione	georeferenziazione puntuale
GEP - Sistema di riferimento	WGS84
GEC - COORDINATE	
GECX - Coordinata x	15.894288
GECY - Coordinata y	38.59508
GPT - Tecnica di georeferenziazione	rilievo da cartografia senza sopralluogo
GPM - Metodo di posizionamento	posizionamento approssimato
TU - CONDIZIONE GIURIDICA E PROVVEDIMENTI DI TUTELA	
CDG - CONDIZIONE GIURIDICA	
CDGG - Indicazione generica	proprietà Ente religioso cattolico
CDGS - Indicazione specifica	Sacerdoti Diocesani
CDGI - Indirizzo	Via Provinciale - 89863 Monte Poro (VV)
CDGN - Note	www.diocesimileto.it - http://bit.ly/Santuario-Maria-SS-del-Monte-Carmelo - www.comune.joppolo.vv.it - www.regione.calabria.it
DO - DOCUMENTAZIONE	
FTA - DOCUMENTAZIONE FOTOGRAFICA	
FTAX - Genere	documentazione allegata
FTAP - Tipo	fotografia digitale (file)
FTAF - Formato	jpg
FTAE - Ente proprietario	Archivio Fotografico Santuario Maria SS.ma del Monte Carmelo
FTAK - Nome file digitale	Esterno Santuario.jpg
FTA - DOCUMENTAZIONE FOTOGRAFICA	
FTAX - Genere	documentazione allegata

FTAP - Tipo	fotografia digitale (file)
FTAF - Formato	jpg
FTAE - Ente proprietario	Archivio Fotografico Santuario Maria SS.ma del Monte Carmelo
FTAK - Nome file digitale	Particolare veduta facciata.jpg
FTA - DOCUMENTAZIONE FOTOGRAFICA	
FTAX - Genere	documentazione allegata
FTAP - Tipo	fotografia digitale (file)
FTAF - Formato	jpg
FTAE - Ente proprietario	Archivio Fotografico Santuario Maria SS.ma del Monte Carmelo
FTAK - Nome file digitale	Particolare facciata santuario.jpg
FTA - DOCUMENTAZIONE FOTOGRAFICA	
FTAX - Genere	documentazione allegata
FTAP - Tipo	fotografia digitale (file)
FTAF - Formato	jpg
FTAE - Ente proprietario	Archivio Fotografico Santuario Maria SS.ma del Monte Carmelo
FTAK - Nome file digitale	Area verde santuario.jpg
FTA - DOCUMENTAZIONE FOTOGRAFICA	
FTAX - Genere	documentazione allegata
FTAP - Tipo	fotografia digitale (file)
FTAF - Formato	jpg
FTAE - Ente proprietario	Archivio Fotografico Santuario Maria SS.ma del Monte Carmelo
FTAK - Nome file digitale	Particolare area verde.jpg
FTA - DOCUMENTAZIONE FOTOGRAFICA	
FTAX - Genere	documentazione allegata
FTAP - Tipo	fotografia digitale (file)
FTAF - Formato	jpg
FTAE - Ente proprietario	Archivio Fotografico Santuario Maria SS.ma del Monte Carmelo
FTAK - Nome file digitale	Particolare spazio verde.jpg
FTA - DOCUMENTAZIONE FOTOGRAFICA	
FTAX - Genere	documentazione allegata
FTAP - Tipo	fotografia digitale (file)
FTAF - Formato	jpg
FTAE - Ente proprietario	Archivio Fotografico Santuario Maria SS.ma del Monte Carmelo
FTAK - Nome file digitale	Spazio verde particolare.jpg
FTA - DOCUMENTAZIONE FOTOGRAFICA	
FTAX - Genere	documentazione allegata
FTAP - Tipo	fotografia digitale (file)
FTAF - Formato	jpg
FTAE - Ente proprietario	Archivio Fotografico Santuario Maria SS.ma del Monte Carmelo
FTAK - Nome file digitale	Piazzale.jpg
FTA - DOCUMENTAZIONE FOTOGRAFICA	
FTAX - Genere	documentazione allegata

FTAP - Tipo	fotografia digitale (file)
FTAF - Formato	jpg
FTAE - Ente proprietario	Archivio Fotografico Santuario Maria SS.ma del Monte Carmelo
FTAK - Nome file digitale	Giardino santuario.jpg
FTA - DOCUMENTAZIONE FOTOGRAFICA	
FTAX - Genere	documentazione allegata
FTAP - Tipo	fotografia digitale (file)
FTAF - Formato	jpg
FTAE - Ente proprietario	Archivio Fotografico Santuario Maria SS.ma del Monte Carmelo
FTAK - Nome file digitale	Particolare giardino.jpg
FTA - DOCUMENTAZIONE FOTOGRAFICA	
FTAX - Genere	documentazione allegata
FTAP - Tipo	fotografia digitale (file)
FTAF - Formato	jpg
FTAM - Titolo/didascalia	Sant'Elia sul Monte Carmelo intercede per la pioggia
FTAE - Ente proprietario	Archivio Fotografico Santuario Maria SS.ma del Monte Carmelo
FTAK - Nome file digitale	Il profeta Elia sul Monte Carmelo intercede per la pioggia.jpg
FTA - DOCUMENTAZIONE FOTOGRAFICA	
FTAX - Genere	documentazione allegata
FTAP - Tipo	fotografia digitale (file)
FTAF - Formato	jpg
FTAE - Ente proprietario	Archivio Fotografico Santuario Maria SS.ma del Monte Carmelo
FTAK - Nome file digitale	Largo Fra Carmelo Falduti.jpg
FTA - DOCUMENTAZIONE FOTOGRAFICA	
FTAX - Genere	documentazione allegata
FTAP - Tipo	fotografia digitale (file)
FTAF - Formato	jpg
FTAE - Ente proprietario	Archivio Fotografico Santuario Maria SS.ma del Monte Carmelo
FTAK - Nome file digitale	Largo Fra Carmelo Falduti particolare.jpg
FTA - DOCUMENTAZIONE FOTOGRAFICA	
FTAX - Genere	documentazione allegata
FTAP - Tipo	fotografia digitale (file)
FTAF - Formato	jpg
FTAE - Ente proprietario	Archivio Fotografico Santuario Maria SS.ma del Monte Carmelo
FTAK - Nome file digitale	Statua Fra Carmelo Falduti particolare.jpg
FTA - DOCUMENTAZIONE FOTOGRAFICA	
FTAX - Genere	documentazione allegata
FTAP - Tipo	fotografia digitale (file)
FTAF - Formato	jpg
FTAE - Ente proprietario	Archivio Fotografico Santuario Maria SS.ma del Monte Carmelo
FTAK - Nome file digitale	Viale Via Matris.jpg
FTA - DOCUMENTAZIONE FOTOGRAFICA	

FTAX - Genere	documentazione allegata
FTAP - Tipo	fotografia digitale (file)
FTAF - Formato	jpg
FTAM - Titolo/didascalia	La Via Matris
FTAE - Ente proprietario	Archivio Fotografico Santuario Maria SS.ma del Monte Carmelo
FTAK - Nome file digitale	Via Matris.jpg

FTA - DOCUMENTAZIONE FOTOGRAFICA

FTAX - Genere	documentazione allegata
FTAP - Tipo	fotografia digitale (file)
FTAF - Formato	jpg
FTAD - Riferimento cronologico	2024
FTAK - Nome file digitale	Particolare stazione Via Matris.jpg

FTA - DOCUMENTAZIONE FOTOGRAFICA

FTAX - Genere	documentazione allegata
FTAP - Tipo	fotografia digitale (file)
FTAF - Formato	jpg
FTAD - Riferimento cronologico	2024
FTAE - Ente proprietario	Archivio Fotografico Santuario Maria SS.ma del Monte Carmelo
FTAK - Nome file digitale	Celebrazione Via Matris davanti al Cristo stilizzato.jpg

FTA - DOCUMENTAZIONE FOTOGRAFICA

FTAX - Genere	documentazione allegata
FTAP - Tipo	fotografia digitale (file)
FTAF - Formato	jpg
FTAE - Ente proprietario	Archivio Fotografico Santuario Maria SS.ma del Monte Carmelo
FTAK - Nome file digitale	Interno luogo sacro.jpg

FTA - DOCUMENTAZIONE FOTOGRAFICA

FTAX - Genere	documentazione allegata
FTAP - Tipo	fotografia digitale (file)
FTAF - Formato	jpg
FTAE - Ente proprietario	Archivio Fotografico Santuario Maria SS.ma del Monte Carmelo
FTAK - Nome file digitale	Particolare interno.jpg

FTA - DOCUMENTAZIONE FOTOGRAFICA

FTAX - Genere	documentazione allegata
FTAP - Tipo	fotografia digitale (file)
FTAF - Formato	jpg
FTAE - Ente proprietario	Archivio Fotografico Santuario Maria SS.ma del Monte Carmelo
FTAK - Nome file digitale	Apparizione.jpg

FTA - DOCUMENTAZIONE FOTOGRAFICA

FTAX - Genere	documentazione allegata
FTAP - Tipo	fotografia digitale (file)
FTAF - Formato	jpg

FTAE - Ente proprietario	Archivio Fotografico Santuario Maria SS.ma del Monte Carmelo
FTAK - Nome file digitale	Cappella San Francesco da Paola.jpg
FTA - DOCUMENTAZIONE FOTOGRAFICA	
FTAX - Genere	documentazione allegata
FTAP - Tipo	fotografia digitale (file)
FTAF - Formato	jpg
FTAE - Ente proprietario	Archivio Fotografico Santuario Maria SS.ma del Monte Carmelo
FTAK - Nome file digitale	Confessionale.jpg
FTA - DOCUMENTAZIONE FOTOGRAFICA	
FTAX - Genere	documentazione allegata
FTAP - Tipo	fotografia digitale (file)
FTAF - Formato	jpg
FTAE - Ente proprietario	Archivio Fotografico Santuario Maria SS.ma del Monte Carmelo
FTAK - Nome file digitale	Crocifisso interno.jpg
FTA - DOCUMENTAZIONE FOTOGRAFICA	
FTAX - Genere	documentazione allegata
FTAP - Tipo	fotografia digitale (file)
FTAF - Formato	jpg
FTAE - Ente proprietario	Archivio Fotografico Santuario Maria SS.ma del Monte Carmelo
FTAK - Nome file digitale	Particolare Crocifisso.jpg
FTA - DOCUMENTAZIONE FOTOGRAFICA	
FTAX - Genere	documentazione allegata
FTAP - Tipo	fotografia digitale (file)
FTAF - Formato	jpg
FTAM - Titolo/didascalia	Crocifisso e icone dell'Addolorata e di San Giovanni - cappella Crocifisso interno Santuario
FTAA - Autore	Barone Giuseppe
FTAD - Riferimento cronologico	2021
FTAE - Ente proprietario	Archivio Fotografico Santuario Maria SS.ma del Monte Carmelo
FTAK - Nome file digitale	Crocifisso e icone Addolorata e di San Giovanni.jpg
FTA - DOCUMENTAZIONE FOTOGRAFICA	
FTAX - Genere	documentazione allegata
FTAP - Tipo	fotografia digitale (file)
FTAF - Formato	jpg
FTAM - Titolo/didascalia	Maria Fonte di Vita
FTAA - Autore	Barone Giuseppe
FTAD - Riferimento cronologico	2021
FTAE - Ente proprietario	Archivio Fotografico Santuario Maria SS.ma del Monte Carmelo
FTAK - Nome file digitale	Maria Fonte di Vita.jpg
FTA - DOCUMENTAZIONE FOTOGRAFICA	
FTAX - Genere	documentazione allegata

FTAP - Tipo	fotografia digitale (file)
FTAF - Formato	jpg
FTAM - Titolo/didascalia	L'ospitalità di Abramo
FTAA - Autore	Barone Giuseppe
FTAD - Riferimento cronologico	2022
FTAE - Ente proprietario	Archivio Fotografico Santuario Maria SS.ma del Monte Carmelo
FTAK - Nome file digitale	Tre ospiti di Abramo.jpg
FTA - DOCUMENTAZIONE FOTOGRAFICA	
FTAX - Genere	documentazione allegata
FTAP - Tipo	fotografia digitale (file)
FTAF - Formato	jpg
FTAM - Titolo/didascalia	Il sogno di Giacobbe
FTAA - Autore	Barone Giuseppe
FTAD - Riferimento cronologico	2022
FTAE - Ente proprietario	Archivio Fotografico Santuario Maria SS.ma del Monte Carmelo
FTAK - Nome file digitale	Il sogno di Giacobbe.jpg
FTA - DOCUMENTAZIONE FOTOGRAFICA	
FTAX - Genere	documentazione allegata
FTAP - Tipo	fotografia digitale (file)
FTAF - Formato	jpg
FTAM - Titolo/didascalia	Mosè presso il roveto ardente
FTAA - Autore	Barone Giuseppe
FTAD - Riferimento cronologico	2023
FTAE - Ente proprietario	Archivio Fotografico Santuario Maria SS.ma del Monte Carmelo
FTAK - Nome file digitale	Il roveto ardente.jpg
FTA - DOCUMENTAZIONE FOTOGRAFICA	
FTAX - Genere	documentazione allegata
FTAP - Tipo	fotografia digitale (file)
FTAF - Formato	jpg
FTAM - Titolo/didascalia	Sant'Elia rapito in cielo sul carro di fuoco
FTAA - Autore	Barone Giuseppe
FTAD - Riferimento cronologico	2023
FTAE - Ente proprietario	Archivio Fotografico Santuario Maria SS.ma del Monte Carmelo
FTAK - Nome file digitale	Elia rapito in cielo sul carro di fuoco.jpg
FTA - DOCUMENTAZIONE FOTOGRAFICA	
FTAX - Genere	documentazione allegata
FTAP - Tipo	fotografia digitale (file)
FTAF - Formato	jpg
FTAM - Titolo/didascalia	Il Buon Pastore

FTAA - Autore	Barone Giuseppe
FTAD - Riferimento cronologico	2023
FTAE - Ente proprietario	Archivio Fotografico Santuario Maria SS.ma del Monte Carmelo
FTAK - Nome file digitale	Buon Pastore.jpg
FTA - DOCUMENTAZIONE FOTOGRAFICA	
FTAX - Genere	documentazione allegata
FTAP - Tipo	fotografia digitale (file)
FTAF - Formato	jpg
FTAA - Autore	Barone Giuseppe
FTAD - Riferimento cronologico	2024
FTAE - Ente proprietario	Archivio Fotografico Santuario Maria SS.ma del Monte Carmelo
FTAK - Nome file digitale	Giovanni Battista indica il Figlio di Dio ai suoi discepoli.jpg
FTA - DOCUMENTAZIONE FOTOGRAFICA	
FTAX - Genere	documentazione allegata
FTAP - Tipo	fotografia digitale (file)
FTAF - Formato	jpg
FTAA - Autore	Barone Giuseppe
FTAD - Riferimento cronologico	2024
FTAE - Ente proprietario	Archivio Fotografico Santuario Maria SS.ma del Monte Carmelo
FTAK - Nome file digitale	Gioacchino e Anna con la Vergine Maria.jpg
FTA - DOCUMENTAZIONE FOTOGRAFICA	
FTAX - Genere	documentazione allegata
FTAP - Tipo	fotografia digitale (file)
FTAF - Formato	jpg
FTAM - Titolo/didascalia	La dormizione di Maria - pareti navata centrale Santuario
FTAA - Autore	Ruggiero Maria Teresa
FTAD - Riferimento cronologico	2013-2014
FTAE - Ente proprietario	Archivio Fotografico Santuario Maria SS.ma del Monte Carmelo
FTAK - Nome file digitale	La dormizione di Maria.jpg
FTA - DOCUMENTAZIONE FOTOGRAFICA	
FTAX - Genere	documentazione allegata
FTAP - Tipo	fotografia digitale (file)
FTAF - Formato	jpg
FTAE - Ente proprietario	Archivio Fotografico Santuario Maria SS.ma del Monte Carmelo
FTAK - Nome file digitale	Particolare Madonna del Carmine.jpg
FTA - DOCUMENTAZIONE FOTOGRAFICA	
FTAX - Genere	documentazione allegata
FTAP - Tipo	fotografia digitale (file)
FTAF - Formato	jpg

FTAE - Ente proprietario	Archivio Fotografico Santuario Maria SS.ma del Monte Carmelo
FTAK - Nome file digitale	Madonna del Carmine.jpg
FTA - DOCUMENTAZIONE FOTOGRAFICA	
FTAX - Genere	documentazione allegata
FTAP - Tipo	fotografia digitale (file)
FTAF - Formato	jpg
FTAE - Ente proprietario	Archivio Fotografico Santuario Maria SS.ma del Monte Carmelo
FTAK - Nome file digitale	Restauro della statua Madonna del Carmelo ad opera di Nicola Mazzitelli.jpg
FTA - DOCUMENTAZIONE FOTOGRAFICA	
FTAX - Genere	documentazione allegata
FTAP - Tipo	fotografia digitale (file)
FTAF - Formato	jpg
FTAM - Titolo/didascalia	Particolare statua sacra effigie dopo il restauro realizzato da Nicola Mazzitelli
FTAD - Riferimento cronologico	2024
FTAE - Ente proprietario	Archivio Fotografico Santuario Maria SS.ma del Monte Carmelo
FTAK - Nome file digitale	Particolare statua sacra effigie restaurata.jpg
FTA - DOCUMENTAZIONE FOTOGRAFICA	
FTAX - Genere	documentazione allegata
FTAP - Tipo	fotografia digitale (file)
FTAF - Formato	jpg
FTAM - Titolo/didascalia	Statua, nella cappella interno santuario, di Maria SS.ma del Carmelo dopo il restauro realizzato da Nicola Mazzitelli
FTAD - Riferimento cronologico	2024
FTAE - Ente proprietario	Archivio Fotografico Santuario Maria SS.ma del Monte Carmelo
FTAK - Nome file digitale	Statua sacra effigie restaurata.jpg
FTA - DOCUMENTAZIONE FOTOGRAFICA	
FTAX - Genere	documentazione allegata
FTAP - Tipo	fotografia digitale (file)
FTAF - Formato	jpg
FTAM - Titolo/didascalia	Casa attigua al Santuario
FTAE - Ente proprietario	Archivio Fotografico Santuario Maria SS.ma del Monte Carmelo
FTAK - Nome file digitale	Casa accoglienza.jpg
FTA - DOCUMENTAZIONE FOTOGRAFICA	
FTAX - Genere	documentazione allegata
FTAP - Tipo	fotografia digitale (file)
FTAF - Formato	jpg
FTAE - Ente proprietario	Archivio Fotografico Santuario Maria SS.ma del Monte Carmelo
FTAK - Nome file digitale	Altare esterno luogo sacro.jpg
FTA - DOCUMENTAZIONE FOTOGRAFICA	
FTAX - Genere	documentazione allegata

FTAP - Tipo	fotografia digitale (file)
FTAF - Formato	jpg
FTAM - Titolo/didascalia	Celebrazione esterno, novena, luogo sacro con il rettore don Salvatore Minniti e il vescovo di Mileto-Nicotera-Tropea mons. Attilio Nostro
FTAD - Riferimento cronologico	luglio 2023
FTAE - Ente proprietario	Archivio Fotografico Santuario Maria SS.ma del Monte Carmelo
FTAK - Nome file digitale	Celebrazione.jpg
FTA - DOCUMENTAZIONE FOTOGRAFICA	
FTAX - Genere	documentazione allegata
FTAP - Tipo	fotografia digitale (file)
FTAF - Formato	jpg
FTAM - Titolo/didascalia	Celebrazione esterno, novena, luogo sacro con il rettore don Salvatore Minniti e il vescovo di Mileto-Nicotera-Tropea mons. Attilio Nostro
FTAD - Riferimento cronologico	luglio 2023
FTAE - Ente proprietario	Archivio Fotografico Santuario Maria SS.ma del Monte Carmelo
FTAK - Nome file digitale	Celebrazione esterno santuario.jpg
FTA - DOCUMENTAZIONE FOTOGRAFICA	
FTAX - Genere	documentazione allegata
FTAP - Tipo	fotografia digitale (file)
FTAF - Formato	jpg
FTAD - Riferimento cronologico	2024
FTAE - Ente proprietario	Archivio Fotografico Santuario Maria SS.ma del Monte Carmelo
FTAK - Nome file digitale	Particolare celebrazione festa Madonna del Carmelo con devoti e pellegrini.jpg
FTA - DOCUMENTAZIONE FOTOGRAFICA	
FTAX - Genere	documentazione allegata
FTAP - Tipo	fotografia digitale (file)
FTAF - Formato	jpg
FTAD - Riferimento cronologico	2024
FTAE - Ente proprietario	Archivio Fotografico Santuario Maria SS.ma del Monte Carmelo
FTAK - Nome file digitale	Cortile interno per manifestazioni culturali e religiose.jpg
VDC - DOCUMENTAZIONE VIDEO-CINEMATOGRAFICA	
VDCX - Genere	documentazione allegata
VDCP - Tipo/formato	file digitale
VDCA - Denominazione /titolo	Santuario Madonna del Carmine
VDCR - Autore	Panza Giovanni
VDCW - Indirizzo web (URL)	https://www.youtube.com/watch?v=7rMvAYfjYDo&t=1s
FNT - FONTI E DOCUMENTI	
FNTX - Genere	documentazione allegata

FNTP - Tipo	decreto
FNTR - Formato	jpg
FNTT - Denominazione /titolo	Decreto Generale di Qualificazione e Riordino dei Santuari della Diocesi di Mileto-Nicotera-Tropea
FNTA - Autore	Mons. Domenico Cortese, Vescovo di Mileto-Nicotera-Tropea
FNTD - Riferimento cronologico	31 maggio 2002
FNTN - Nome archivio	Cancelleria Diocesi di Mileto-Nicotera-Tropea
FNTE - Ente proprietario	Diocesi di Mileto-Nicotera-Tropea
FNTK - Nome file digitale	Decreto Generale Ordinamento Santuari p. 154.jpg
FNTO - Note	Aceto Giustina, Classificazione e Decreti dei Santuari Calabresi, Città del Vaticano, Libreria Editrice Vaticana, seconda edizione, 2014, p. 154.
FNT - FONTI E DOCUMENTI	
FNTX - Genere	documentazione allegata
FNTP - Tipo	decreto
FNTR - Formato	jpg
FNTT - Denominazione /titolo	Decreto Generale di Qualificazione e Riordino dei Santuari della Diocesi di Mileto-Nicotera-Tropea
FNTA - Autore	Mons. Domenico Cortese, Vescovo di Mileto-Nicotera-Tropea
FNTD - Riferimento cronologico	31 maggio 2002
FNTN - Nome archivio	Cancelleria Diocesi di Mileto-Nicotera-Tropea
FNTE - Ente proprietario	Diocesi di Mileto-Nicotera-Tropea
FNTK - Nome file digitale	Decreto Generale Ordinamento Santuari p. 155.jpg
FNTO - Note	Aceto Giustina, Classificazione e Decreti dei Santuari Calabresi, Città del Vaticano, Libreria Editrice Vaticana, seconda edizione, 2014, p. 155.
FNT - FONTI E DOCUMENTI	
FNTX - Genere	documentazione allegata
FNTP - Tipo	decreto
FNTR - Formato	jpg
FNTT - Denominazione /titolo	Decreto Generale di Qualificazione e Riordino dei Santuari della Diocesi di Mileto-Nicotera-Tropea
FNTA - Autore	Mons. Domenico Cortese, Vescovo di Mileto-Nicotera-Tropea
FNTD - Riferimento cronologico	31 maggio 2002
FNTN - Nome archivio	Cancelleria Diocesi di Mileto-Nicotera-Tropea
FNTE - Ente proprietario	Diocesi di Mileto-Nicotera-Tropea
FNTK - Nome file digitale	Decreto Generale Ordinamento Santuari p. 156.jpg
FNTO - Note	Aceto Giustina, Classificazione e Decreti dei Santuari Calabresi, Città del Vaticano, Libreria Editrice Vaticana, seconda edizione, 2014, p. 156.
FNT - FONTI E DOCUMENTI	
FNTX - Genere	documentazione allegata
FNTP - Tipo	decreto

FNTR - Formato	jpg
FNTT - Denominazione /titolo	Decreto Generale di Qualificazione e Riordino dei Santuari della Diocesi di Mileto-Nicotera-Tropea
FNTA - Autore	Mons. Domenico Cortese, Vescovo di Mileto-Nicotera-Tropea
FNTD - Riferimento cronologico	31 maggio 2002
FNTN - Nome archivio	Cancelleria Diocesi di Mileto-Nicotera-Tropea
FNTE - Ente proprietario	Diocesi di Mileto-Nicotera-Tropea
FNTK - Nome file digitale	Decreto Generale Ordinamento Santuari p. 157.jpg
FNTO - Note	Aceto Giustina, Classificazione e Decreti dei Santuari Calabresi, Città del Vaticano, Libreria Editrice Vaticana, seconda edizione, 2014, p. 157.
FNT - FONTI E DOCUMENTI	
FNTX - Genere	documentazione allegata
FNTP - Tipo	celebrazione
FNTR - Formato	pdf
FNTN - Nome archivio	Archivio Storico Santuario Maria SS.ma del Monte Carmelo
FNTK - Nome file digitale	Celebrazioni al santuario.pdf
FNT - FONTI E DOCUMENTI	
FNTX - Genere	documentazione allegata
FNTP - Tipo	celebrazione
FNTR - Formato	pdf
FNTN - Nome archivio	Archivio Storico Santuario Maria SS.ma del Monte Carmelo
FNTK - Nome file digitale	Celebrazione Via Matris.pdf
FNT - FONTI E DOCUMENTI	
FNTX - Genere	documentazione allegata
FNTP - Tipo	novena
FNTR - Formato	pdf
FNTN - Nome archivio	Archivio Storico Santuario Maria SS.ma del Monte Carmelo
FNTK - Nome file digitale	Novena.pdf
FNT - FONTI E DOCUMENTI	
FNTX - Genere	documentazione allegata
FNTP - Tipo	documentazione fotografica integrativa
FNTR - Formato	pdf
FNTN - Nome archivio	Archivio Storico Santuario Maria SS.ma del Monte Carmelo
FNTK - Nome file digitale	Scapolare.pdf
FNT - FONTI E DOCUMENTI	
FNTX - Genere	documentazione allegata
FNTP - Tipo	immaginetta
FNTR - Formato	jpg
FNTT - Denominazione /titolo	Fra' Carmelo Falduti, fondatore del Santuario
FNTN - Nome archivio	Archivio Storico Santuario Maria SS.ma del Monte Carmelo
FNTK - Nome file digitale	Immaginetta Fra Carmelo.jpg

FNT - FONTI E DOCUMENTI

FNTX - Genere	documentazione allegata
FNTP - Tipo	immaginetta
FNTR - Formato	jpg
FNTN - Nome archivio	Archivio Storico Santuario Maria SS.ma del Monte Carmelo
FNTK - Nome file digitale	Immaginetta.jpg

BIB - BIBLIOGRAFIA

BIBX - Genere	bibliografia specifica
BIBF - Tipo	monografia
BIBM - Riferimento bibliografico completo	Aceto Giustina, Alla scoperta dei Santuari Calabresi. Guida ai luoghi di culto, Soveria Mannelli, Rubbettino, pp. 136-137.

BIB - BIBLIOGRAFIA

BIBX - Genere	bibliografia specifica
BIBF - Tipo	monografia
BIBM - Riferimento bibliografico completo	Aceto Giustina, Classificazione e Decreti dei Santuari Calabresi, Città del Vaticano, Libreria Editrice Vaticana, seconda edizione, 2014, pp. 154-157.

BIB - BIBLIOGRAFIA

BIBX - Genere	bibliografia specifica
BIBF - Tipo	monografia
BIBM - Riferimento bibliografico completo	Aceto Giustina, In cammino verso le feste dei santuari calabresi; prefazione di Mons. Vincenzo Bertolone, Torino, Elledici, Gorle (BG), Velar, 2017, pp. 52; 151.

BIB - BIBLIOGRAFIA

BIBX - Genere	bibliografia specifica
BIBF - Tipo	monografia
BIBM - Riferimento bibliografico completo	Aceto Giustina, I santuari della Diocesi di Mileto-Nicotera-Tropea, Soveria Mannelli, Rubbettino, 2003, pp. 39-41.

BIB - BIBLIOGRAFIA

BIBX - Genere	bibliografia specifica
BIBF - Tipo	monografia
BIBM - Riferimento bibliografico completo	Pagano Natale, Fra' Carmelo Falduto e il Santuario del Monte Poro, Cosenza, Editoriale Progetto 2000, 2005.

BIB - BIBLIOGRAFIA

BIBX - Genere	bibliografia specifica
BIBF - Tipo	monografia
BIBM - Riferimento bibliografico completo	Santuario Madonna del Carmine: Monte Poro Caroniti (VV); 1° Centenario 1894-1994, Caroniti di Joppolo, Istituto Secolare Oblate del Sacro Cuore, 1994.

BIB - BIBLIOGRAFIA

BIBX - Genere	bibliografia specifica
BIBF - Tipo	monografia
BIBM - Riferimento bibliografico completo	Saragò Giuseppe, Il sogno avverato: (Fra Carmelo Falduto ed il Santuario di monte Poro), Vibo Valentia, Graficalabria c.o.t., 1980.

BIB - BIBLIOGRAFIA

BIBX - Genere	bibliografia specifica
BIBF - Tipo	monografia
BIBM - Riferimento bibliografico completo	Scerbo Vincenzo, Don Francesco Mottola: spunti di spiritualità, San Nicolò di Ricadi, Thoth, 2017.