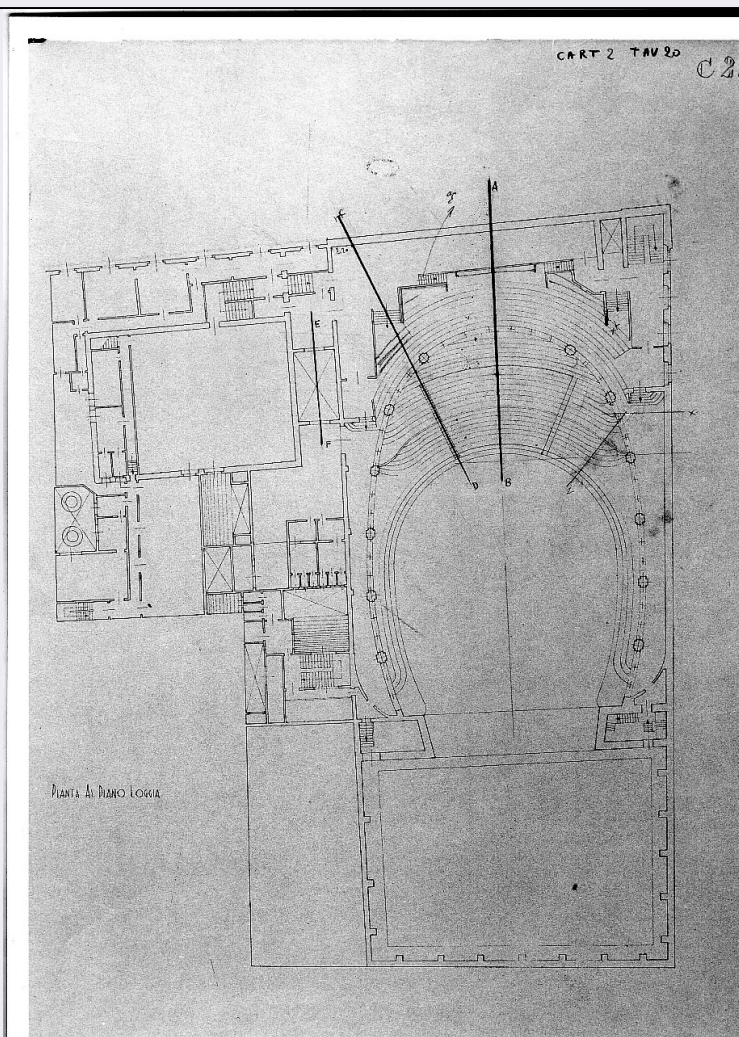


SCHEDA



CD - CODICI

TSK - Tipo Scheda OA

LIR - Livello ricerca C

NCT - CODICE UNIVOCO

NCTR - Codice regione 12

NCTN - Numero catalogo generale 01387876

ESC - Ente schedatore S296

ECP - Ente competente S296

OG - OGGETTO

OGT - OGGETTO

OGTD - Definizione dipinto

SGT - SOGGETTO

SGTI - Identificazione veduta

SGTT - Titolo Stazione Tiburtina a Roma

LC - LOCALIZZAZIONE GEOGRAFICO-AMMINISTRATIVA

PVC - LOCALIZZAZIONE GEOGRAFICO-AMMINISTRATIVA ATTUALE

PVCS - Stato ITALIA

PVCR - Regione Lazio

PVCP - Provincia	RM
PVCC - Comune	Roma
LDC - COLLOCAZIONE SPECIFICA	
UB - UBICAZIONE E DATI PATRIMONIALI	
INV - INVENTARIO DI MUSEO O SOPRINTENDENZA	
INVN - Numero	57936
INVD - Data	2023
INV - INVENTARIO DI MUSEO O SOPRINTENDENZA	
INVN - Numero	1033
INVD - Data	s.d.
DT - CRONOLOGIA	
DTZ - CRONOLOGIA GENERICA	
DTZG - Secolo	sec. XX
DTS - CRONOLOGIA SPECIFICA	
DTSI - Da	1960
DTSF - A	1960
DTM - Motivazione cronologia	contesto
AU - DEFINIZIONE CULTURALE	
AUT - AUTORE	
AUTM - Motivazione dell'attribuzione	firma
AUTN - Nome scelto	Bonivento, Umberto
AUTA - Dati anagrafici	attivo seconda metà XX sec.
AUTH - Sigla per citazione	CD000418
MT - DATI TECNICI	
MTC - Materia e tecnica	tela/ pittura a olio
MIS - MISURE	
MISU - Unità	cm
MISA - Altezza	51,4
MISL - Larghezza	69
MISV - Varie	con cornice cm 61,5x78,5
CO - CONSERVAZIONE	
STC - STATO DI CONSERVAZIONE	
STCC - Stato di conservazione	discreto
STCS - Indicazioni specifiche	sporco sul retro
DA - DATI ANALITICI	
DES - DESCRIZIONE	
DESO - Indicazioni sull'oggetto	Il dipinto riproduce nei toni del grigio i binari della ferrovia, con i tralicci della corrente elettrica, una pensilina a destra e alcuni piccoli edifici sulla sinistra.
DESI - Codifica Iconclass	61E (Roma) : 46C1511

DESS - Indicazioni sul soggetto	Veduta. Mezzi di trasporto: ferrovia.
ISR - ISCRIZIONI	
ISRC - Classe di appartenenza	firma
ISRS - Tecnica di scrittura	a pennello
ISRP - Posizione	in basso a destra
ISRI - Trascrizione	[Umberto?]
ISR - ISCRIZIONI	
ISRC - Classe di appartenenza	documentaria
ISRS - Tecnica di scrittura	a matita, a penna
ISRT - Tipo di caratteri	caratteri vari
ISRP - Posizione	sul telaio
ISRI - Trascrizione	ferrovia/ Tiburtina
NSC - Notizie storico-critiche	Autore del dipinto è Umberto Bonivento, che è stato dipendente della Camera dei Deputati. Non è nota la data di esecuzione dell'opera, che si caratterizza per l'uso di una pennellata espressionista con la quale opera una netta semplificazione delle forme. Quello espressionista è il registro stilistico dominante nella produzione di Bonivento, che vira in talune opere in direzione di una pittura informale o astratta in altre verso una pittura dalla tavolozza più chiara e dalle campiture meno intense.
TU - CONDIZIONE GIURIDICA E VINCOLI	
ACQ - ACQUISIZIONE	
ACQD - Data acquisizione	11/03/1960
CDG - CONDIZIONE GIURIDICA	
CDGG - Indicazione generica	proprietà Stato
DO - FONTI E DOCUMENTI DI RIFERIMENTO	
FTA - DOCUMENTAZIONE FOTOGRAFICA	
FTAX - Genere	documentazione allegata
FTAP - Tipo	fotografia digitale (file)
FTAA - Autore	Baldassari, Marco
FTAD - Data	2012
FTAE - Ente proprietario	Camera dei Deputati
FTAN - Codice identificativo	CD_PIT057936
FTAF - Formato	jpg
AD - ACCESSO AI DATI	
ADS - SPECIFICHE DI ACCESSO AI DATI	
ADSP - Profilo di accesso	3
ADSM - Motivazione	scheda con dati riservati
CM - COMPILAZIONE	
CMP - COMPILAZIONE	
CMPD - Data	2023

CMPN - Nome	Felici S.
FUR - Funzionario responsabile	Acconci A.
FUR - Funzionario responsabile	Lanzoni A.