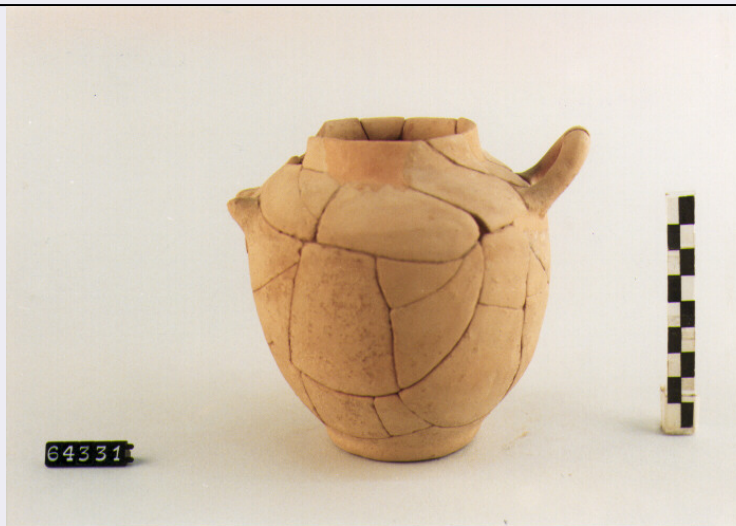


SCHEDA



CD - CODICI

TSK - Tipo Scheda	F
LIR - Livello ricerca	P
NCT - CODICE UNIVOCO	
NCTR - Codice regione	06
NCTN - Numero catalogo generale	00180102
ESC - Ente schedatore	S239
ECP - Ente competente	S239

OG - OGGETTO

OGT - OGGETTO

OGTD - Definizione dell'oggetto	positivo
OGTB - Natura biblioteconomica dell'oggetto	m

QNT - QUANTITA'

QNTN - Numero oggetti /elementi	1
---------------------------------	---

SG - SOGGETTO

SGT - SOGGETTO

SGTI - Identificazione	Eventi: durante i lavori di restauro degli anni Sessanta
SGTI - Identificazione	Edifici civili: Ville, Villa Manin
SGTI - Identificazione	Interno: corpo principale, stanza, secondo piano
SGTD - Indicazioni sul soggetto	Interno di una stanza all'ultimo piano di Villa Manin di Passariano, ripresa durante i lavori di restauro degli anni Sessanta.

SGL - TITOLO

SGLT - Titolo proprio	PASSARIANO Villa Manin - Interno; vano all'ultimo piano
SGLS - Specifiche del titolo	Sul supporto secondario

LC - LOCALIZZAZIONE GEOGRAFICO-AMMINISTRATIVA

PVC - LOCALIZZAZIONE GEOGRAFICO-AMMINISTRATIVA ATTUALE

PVCS - Stato	Italia
PVCR - Regione	Friuli-Venezia Giulia
PVCP - Provincia	UD
PVCC - Comune	UDINE

LDC - COLLOCAZIONE SPECIFICA

LDCT - Tipologia	palazzo
LDCN - Denominazione attuale	Palazzo Clabassi
LDCU - Indirizzo	via Zanon, 22
LDCM - Denominazione raccolta	Archivio Fotografico Soprintendenza ABAP - Ufficio di Udine

UB - UBICAZIONE E DATI PATRIMONIALI**UBF - UBICAZIONE FOTO**

UBFP - Fondo	Fondo Udine
---------------------	-------------

INV - INVENTARIO

INVN - Numero inventario generale	ud-P 00115 P
INVD - Data inventariazione	N.R.

LR - LUOGO E DATA DELLA RIPRESA**LRC - LOCALIZZAZIONE**

LRCS - Stato	Italia
LRCR - Regione	Friuli-Venezia Giulia
LRCP - Provincia	UD
LRCC - Comune	UDINE
LRCL - Località	Passariano
LRO - Occasione	Durante i lavori di restauro degli anni Sessanta
LRD - Data	1963/10

DT - CRONOLOGIA**DTZ - CRONOLOGIA GENERICA**

DTZG - Secolo	XXI
DTZS - Frazione di secolo	terzo quarto

DTS - CRONOLOGIA SPECIFICA

DTSI - Da	1963
DTSF - A	1963

DTM - MOTIVAZIONE CRONOLOGIA

DTMM - Motivazione	Data
---------------------------	------

AU - DEFINIZIONE CULTURALE**AUF - AUTORE DELLA FOTOGRAFIA**

AUFB - Nome scelto (ente o autore collettivo)	Brisighelli, Studio
AUFS - Riferimento all'autore	Attr.

MT - DATI TECNICI

MTX - Indicazione di colore	BN
MTC - Materia e tecnica	gelatina ai sali d'argento/ carta
MIS - MISURE	
MISO - Tipo misure	Supporto primario
MISU - Unità di misura	mm
MISA - Altezza	233
MISL - Larghezza	178
MIS - MISURE	
MISO - Tipo misure	Supporto secondario
MISU - Unità di misura	mm
MISA - Altezza	290
MISL - Larghezza	200
FRM - Formato	18 x 24
CO - CONSERVAZIONE	
STC - STATO DI CONSERVAZIONE	
STCC - Stato di conservazione	Buono
TU - CONDIZIONE GIURIDICA E VINCOLI	
CDG - CONDIZIONE GIURIDICA	
CDGG - Indicazione generica	proprietà Stato
CDGS - Indicazione specifica	Soprintendenza Archeologia, Belle Arti e Paesaggio del Friuli-Venezia Giulia
DO - FONTI E DOCUMENTI DI RIFERIMENTO	
FTA - DOCUMENTAZIONE FOTOGRAFICA	
FTAX - Genere	documentazione allegata
FTAP - Tipo	fotografia digitale (file)
FTAN - Codice identificativo	ud-P 00115 C
FTA - DOCUMENTAZIONE FOTOGRAFICA	
FTAX - Genere	documentazione allegata
FTAP - Tipo	fotografia digitale (file)
FTAN - Codice identificativo	ud-P 00115 P
AD - ACCESSO AI DATI	
ADS - SPECIFICHE DI ACCESSO AI DATI	
ADSP - Profilo di accesso	1
ADSM - Motivazione	scheda contenente dati liberamente accessibili
CM - COMPILAZIONE	
CMP - COMPILAZIONE	
CMPD - Data	2020
CM PN - Nome	Bertaglia, Elisa
RSR - Referente scientifico	Francescutti, Elisabetta
RSR - Referente scientifico	Perulli, Stefano
FUR - Funzionario	

responsabile	Comis, Guido
AGG - AGGIORNAMENTO - REVISIONE	
AGGD - Data	2025
AGGN - Nome	Boccuzzi, Stefania
AGGF - Funzionario responsabile	Crosera, Claudia