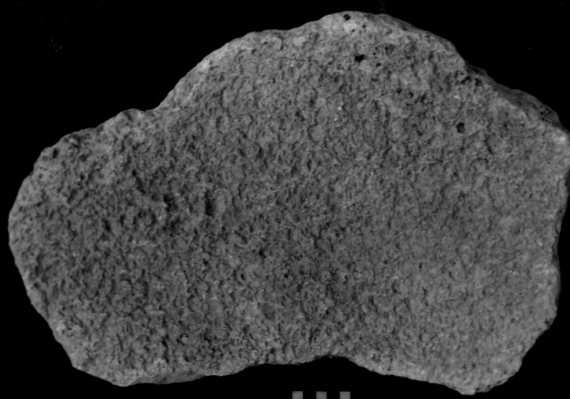


SCHEDA



CD - CODICI

TSK - Tipo scheda PST

LIR - Livello catalogazione C

NCT - CODICE UNIVOCO

NCTR - Codice Regione 12

NCTN - Numero catalogo generale 01354615

ESC - Ente schedatore S187

ECP - Ente competente per tutela S187

OG - BENE CULTURALE

AMB - Ambito di tutela MiC storico e artistico

CTG - Categoria STRUMENTI PER LA RIPRODUZIONE DEL SUONO

OGT - DEFINIZIONE BENE

OGTD - Definizione grammofono

OGTT - Tipologia giocattolo

OGC - TRATTAMENTO CATALOGRAFICO

OGCT - Trattamento catalografico scheda unica

OGR - Disponibilità del bene bene disponibile

LC - LOCALIZZAZIONE GEOGRAFICO - AMMINISTRATIVA

PVC - LOCALIZZAZIONE

PVCS - Stato ITALIA

PVCR - Regione Lazio

PVCP - Provincia RM

PVCC - Comune Roma

LDC - COLLOCAZIONE SPECIFICA

LDCT - Tipologia palazzo

LDCQ - Qualificazione nobiliare

LDCN - Denominazione

attuale	ICBSA (Istituto Centrale per i Beni Sonori e Audiovisivi)
LDCU - Indirizzo	Via Michelangelo Caetani, 32
UB - DATI PATRIMONIALI/INVENTARI/STIME/COLLEZIONI	
INP - INVENTARIO PATRIMONIALE IN VIGORE	
INPC - Codice inventario patrimoniale	345150
INPR - Data dell'immissione in patrimonio	2021
DT - CRONOLOGIA	
DTZ - CRONOLOGIA GENERICA	
DTZG - Fascia cronologica /periodo	XX
DTZS - Specifiche fascia cronologica/periodo	prima metà
DTS - CRONOLOGIA SPECIFICA	
DTSI - Da	1925
DTSV - Validità	ca
DTSF - A	1930
DTSL - Validità	ca
DTM - Motivazione/fonte	analisi storico-scientifica
AU - DEFINIZIONE CULTURALE	
AUT - AUTORE/RESPONSABILITA'	
AUTJ - Ente schedatore	ICBSA
AUTN - Nome scelto di persona o ente	Fremont Manufacturing Co.
AUTP - Tipo intestazione	E
AUTM - Motivazione/fonte	analisi storico-scientifica
AUTM - Motivazione/fonte	bibliografia
DA - DATI ANALITICI	
DES - Descrizione	<p>Contenitore scatola rettangolare in latta smaltata di nero con fessure sul lato anteriore per la fuoriuscita del suono; sul lato destro è presente la manovella per la carica. Sul lato superiore sono montati il braccio acustico conico e il piatto del disco; inoltre, nei due angoli anteriori sono montati il freno e il regolatore di velocità. Motore: propulsione a una molla e sistema di carica a manovella con incastro a vite; regolatore di velocità a tre cilindri. Sistema di riproduzione del suono: diaframma incapsulato e collegato al braccio acustico conico; la cassa acustica è formata dal contenitore stesso. Modalità d'uso: collocare il disco inciso sul piatto e caricare il motore a molla attraverso la rotazione della chiavetta. Sbloccare il sistema di freno e regolare la velocità ruotando il pomello con l'indicatore di velocità; poggiare sul disco la puntina o stilo del diaframma (dall'esterno all'interno). La puntina inizia a scorrere all'interno del solco a spirale inciso sul disco; le oscillazioni della puntina, prodotte dal profilo irregolare dell'incisione, vengono trasmesse alla membrana del diaframma che riproduce il suono, amplificato dal vano della scatola che funge da risuonatore.</p>

ISE - ISCRIZIONI/EMBLEMI/MARCHI/STEMMI/TIMBRI

ISEP - Posizione	piano del piatto del disco
ISED - Definizione	iscrizione
ISEZ - Descrizione	Placchetta in metallo montata sul piano del piatto del disco.
ISEL - Lingua	inglese
ISET - Tipo di scrittura/di caratteri	maiuscolo
ISEM - Materia e tecnica	a incisione
ISEI - Trascrizione	FREMONT / MFG. CO. NEW YORK, U.S.A. / PAT. PEND. No 1955

ISE - ISCRIZIONI/EMBLEMI/MARCHI/STEMMI/TIMBRI

ISEP - Posizione	indicatore di velocità
ISED - Definizione	iscrizione
ISEZ - Descrizione	Informazioni relative all'indicatore di velocità.
ISEI - Trascrizione	60 70 80 90 100

NSC - Notizie storico-critiche

L'industria del suono riprodotto iniziò nel 1877 negli Stati Uniti quando Thomas Edison inventò una maniera di registrare il suono e di riprodurlo tramite una macchina che chiamò fonografo. Nel corso di una decina di anni, questo sistema venne notevolmente migliorato, prima con l'invenzione nel 1886 dei cilindri di cera Bell-Tainter e poi nel 1887 con l'invenzione del disco e l'adozione dell'incisione orizzontale fatta da Emile Berliner che non solo riproduceva il suono con molta più facilità ma rendeva anche la duplicazione molto più agevole. All'invenzione del disco Berliner accompagnò l'invenzione di una macchina per riprodurlo ovvero il grammofofo che venne perfezionata nel 1896 da Eldridge R. Johnson con l'aggiunta del motore a molla. Le prime applicazioni del fonografo si rivolsero prima al mondo del lavoro, in particolare nel 1887 Edison fondò la "Edison Phonograph Co." per la produzione e la vendita di dittafoni, e poi al mondo dei giocattoli quando Edison lanciò sul mercato la prima bambola dotata di un piccolo fonografo montato all'interno del busto che le consentiva di parlare. L'invenzione della registrazione del suono applicata al mondo dei bambini si palesa, quindi, fin dai suoi albori. Agli inizi degli anni Venti del Novecento, grazie al perfezionamento delle tecniche di produzione di motori e diaframmi e agli studi sull'amplificazione acustica, cominciarono a comparire sul mercato dei piccoli grammofofoni giocattolo realizzati in latta. Il modello di grammofofo presentato in questa scheda è considerabile come un grammofofo giocattolo per la sua struttura e per le sue dimensioni ridotte. È stato prodotto dall'azienda americana Fremont Manufacturing Co. con molta probabilità esperta nella produzione di oggetti in metallo.

MT - DATI TECNICI**MTC - MATERIA E TECNICA**

MTCM - Materia	metallo
MTCT - Tecnica	tecniche varie

MTC - MATERIA E TECNICA

MTCM - Materia	feltro
MTCT - Tecnica	tecniche varie

MIS - MISURE

MISZ - Tipo di misura	altezzaxlunghezzaxlarghezza
------------------------------	-----------------------------

MISS - Specifiche	minima
MISU - Unità di misura	cm
MISM - Valore	15x18x19
MIS - MISURE	
MISZ - Tipo di misura	altezzaxlunghezzaxlarghezza
MISS - Specifiche	massima
MISU - Unità di misura	cm
MISM - Valore	15x18x19
CO - CONSERVAZIONE E INTERVENTI	
STC - STATO DI CONSERVAZIONE	
STCC - Stato di conservazione	buono
STD - Modalità di conservazione	T 18° - 20°C UR 35 - 45%
STP - Proposte di interventi	manutenzione
TU - CONDIZIONE GIURIDICA E PROVVEDIMENTI DI TUTELA	
CDG - CONDIZIONE GIURIDICA	
CDGG - Indicazione generica	proprietà Stato
BPT - Provvedimenti di tutela - sintesi	no
DO - DOCUMENTAZIONE	
FTA - DOCUMENTAZIONE FOTOGRAFICA	
FTAN - Codice identificativo	New_1745347031986
FTAX - Genere	documentazione allegata
FTAP - Tipo	fotografia digitale (file)
FTAF - Formato	jpg
FTAA - Autore	LUMAR sas (Marcotulli, Marco)
FTAD - Riferimento cronologico	2021
FTAE - Ente proprietario	ICBSA
FTAK - Nome file originale	345150-06.jpg
FTA - DOCUMENTAZIONE FOTOGRAFICA	
FTAN - Codice identificativo	New_1745347092247
FTAX - Genere	documentazione allegata
FTAP - Tipo	fotografia digitale (file)
FTAF - Formato	jpg
FTAA - Autore	LUMAR sas (Marcotulli, Marco)
FTAD - Riferimento cronologico	2021
FTAE - Ente proprietario	ICBSA
FTAK - Nome file originale	345150-01.jpg
FTA - DOCUMENTAZIONE FOTOGRAFICA	
FTAN - Codice identificativo	New_1745347148700

FTAX - Genere	documentazione allegata
FTAP - Tipo	fotografia digitale (file)
FTAF - Formato	jpg
FTAA - Autore	LUMAR sas (Marcotulli, Marco)
FTAD - Riferimento cronologico	2021
FTAE - Ente proprietario	ICBSA
FTAK - Nome file originale	345150-02.jpg
FTA - DOCUMENTAZIONE FOTOGRAFICA	
FTAN - Codice identificativo	New_1745347197753
FTAX - Genere	documentazione allegata
FTAP - Tipo	fotografia digitale (file)
FTAF - Formato	jpg
FTAA - Autore	LUMAR sas (Marcotulli, Marco)
FTAD - Riferimento cronologico	2021
FTAE - Ente proprietario	ICBSA
FTAK - Nome file originale	345150-04.jpg
FTA - DOCUMENTAZIONE FOTOGRAFICA	
FTAN - Codice identificativo	New_1745347259339
FTAX - Genere	documentazione allegata
FTAP - Tipo	fotografia digitale (file)
FTAF - Formato	jpg
FTAA - Autore	LUMAR sas (Marcotulli, Marco)
FTAD - Riferimento cronologico	2021
FTAE - Ente proprietario	ICBSA
FTAK - Nome file originale	345150-05.jpg
FTA - DOCUMENTAZIONE FOTOGRAFICA	
FTAN - Codice identificativo	New_1745347342668
FTAX - Genere	documentazione allegata
FTAP - Tipo	fotografia digitale (file)
FTAF - Formato	jpg
FTAA - Autore	LUMAR sas (Marcotulli, Marco)
FTAD - Riferimento cronologico	2021
FTAE - Ente proprietario	ICBSA
FTAK - Nome file originale	345150-07.jpg
FTA - DOCUMENTAZIONE FOTOGRAFICA	
FTAN - Codice identificativo	New_1745347387612
FTAX - Genere	documentazione allegata
FTAP - Tipo	fotografia digitale (file)
FTAF - Formato	jpg

FTAA - Autore	LUMAR sas (Marcotulli, Marco)
FTAD - Riferimento cronologico	2021
FTAE - Ente proprietario	ICBSA
FTAK - Nome file originale	345150-08.jpg
BIB - BIBLIOGRAFIA	
BIBX - Genere	bibliografia specifica
BIBF - Tipo	monografia
BIBM - Riferimento bibliografico completo	C. Proudfoot, Fonografi e grammofoni: guida per il collezionista, Milano, Silvana editore, 1980
BIB - BIBLIOGRAFIA	
BIBX - Genere	bibliografia specifica
BIBF - Tipo	monografia
BIBM - Riferimento bibliografico completo	W.L. Welch & L.B.S. Burt, From Tinfoil to Stereo: the Acoustic Years of the Recording Industry 1877-1929, Gainesville, FL, University Press of Florida, 1994, p.72 - 79
BIB - BIBLIOGRAFIA	
BIBX - Genere	bibliografia specifica
BIBF - Tipo	atti
BIBM - Riferimento bibliografico completo	M. Lopez, Analisi del patrimonio “museale” dell’ICBSA e ricostruzione della sua formazione storica (1938-2016), ICBSA, 2016
AD - ACCESSO AI DATI	
ADS - SPECIFICHE DI ACCESSO AI DATI	
ADSP - Profilo di accesso	1
ADSM - Motivazione	scheda contenente dati liberamente accessibili
CM - CERTIFICAZIONE E GESTIONE DEI DATI	
CMP - REDAZIONE E VERIFICA SCIENTIFICA	
CMPD - Anno di redazione	2023
CMPN - Responsabile ricerca e redazione	D'Aleo, Luciano
CMPN - Responsabile ricerca e redazione	Di Piro, Leda
CMPN - Responsabile ricerca e redazione	Lopez, Massimiliano
CMPN - Responsabile ricerca e redazione	Ranzi, Corinna
FUR - Funzionario responsabile	Ranzi, Corinna