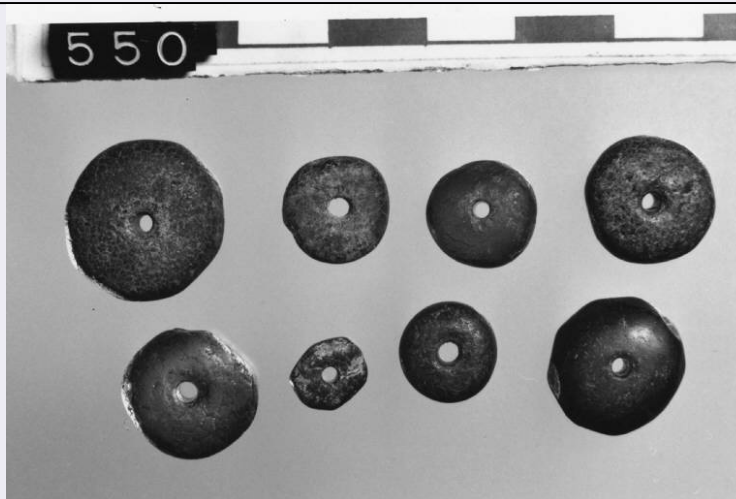


SCHEDA



CD - CODICI

TSK - Tipo Scheda	OA
LIR - Livello ricerca	I
NCT - CODICE UNIVOCO	
NCTR - Codice regione	08
NCTN - Numero catalogo generale	00028730
ESC - Ente schedatore	S261
ECP - Ente competente	S261

OG - OGGETTO

OGT - OGGETTO	
OGTD - Definizione	dipinto
SGT - SOGGETTO	
SGTI - Identificazione	Crocifissione di Cristo

LC - LOCALIZZAZIONE GEOGRAFICO-AMMINISTRATIVA

PVC - LOCALIZZAZIONE GEOGRAFICO-AMMINISTRATIVA ATTUALE

PVCS - Stato	ITALIA
PVCR - Regione	Emilia-Romagna
PVCP - Provincia	BO
PVCC - Comune	Bologna

LDC - COLLOCAZIONE SPECIFICA

DT - CRONOLOGIA

DTZ - CRONOLOGIA GENERICA

DTZG - Secolo	sec. XIV
DTZS - Frazione di secolo	ultimo quarto

DTS - CRONOLOGIA SPECIFICA

DTSI - Da	1375
DTSF - A	1399
DTSL - Validità	ante

DTM - Motivazione cronologia	analisi stilistica
AU - DEFINIZIONE CULTURALE	
AUT - AUTORE	
AUTS - Riferimento all'autore	attribuito
AUTR - Riferimento all'intervento	esecuzione
AUTM - Motivazione dell'attribuzione	analisi stilistica
AUTN - Nome scelto	Benvenuti Simone di Filippo detto Simone dei Crocifissi
AUTA - Dati anagrafici	notizie dal 1355/ 1399
AUTH - Sigla per citazione	00000544
MT - DATI TECNICI	
MTC - Materia e tecnica	tavola/ pittura a tempera
MIS - MISURE	
MISU - Unità	cm
MISA - Altezza	52
MISL - Larghezza	22
FRM - Formato	cuspidato
CO - CONSERVAZIONE	
STC - STATO DI CONSERVAZIONE	
STCC - Stato di conservazione	discreto
DA - DATI ANALITICI	
DES - DESCRIZIONE	
DESO - Indicazioni sull'oggetto	Il Cristo, circondato dalla Maddalena, dalla Madonna e da San Giovanni, segue rinnovandola l'iconografia trecentesca già presente nella tavola del 1333, ora al Louvre, e negli identici temi di Vitale e di "Jacopino". I colori, in seguito agli evidenti restauri subiti, sono molto forti e segnati.
DESI - Codifica Iconclass	NR (recupero pregresso)
DESS - Indicazioni sul soggetto	Personaggi: Cristo; Madonna; Maddalena; S. Giovanni.
NSC - Notizie storico-critiche	La tavola, giustamente riferita a Simone dei Crocifissi, uno dei massimi rappresentanti della pittura del secondo Trecento bolognese, è ascrivibile, nell'ambito del suo percorso artistico, alla tarda attività. Pur nel generale riferimento ai portati della grande arte vitalesca, l'opera presente va infatti avvicinata a testimonianze mature dell'artista quali il Polittico con l'Incoronazione della Vergine e Santi, della Pinacoteca di Bologna, o la predella con Storie di Maria di provenienza Zambeccari, qui pure esposta. In queste opere, di espressività ben più segnata rispetto a dipinti come la Madonna col Bambino della stessa Pinacoteca che una tradizione legata ad una falsa scritta antica attribuiva allo stesso Vitale, trapelano interessi diversi, pur evidenti a Mezzaratta. Il gruppo che comprende dunque anche la tavola già a Firenze è in generale riferito ai primi anni Novanta: a un momento di particolare rilievo, dunque, per la storia artistica bolognese, che vede l'innestarsi degli ultimi riflessi dello stile gotico di tradizione vitalesca sulla nuova linfa dei maestri, tutti ancora da

studiare, del primo movimento "internazionale", concentrato sui primi sviluppi del cantiere petroniano.

TU - CONDIZIONE GIURIDICA E VINCOLI

ACQ - ACQUISIZIONE

ACQT - Tipo acquisizione	successione
ACQD - Data acquisizione	1999

CDG - CONDIZIONE GIURIDICA

CDGG - Indicazione generica	proprietà privata
-----------------------------	-------------------

NVC - PROVVEDIMENTI DI TUTELA

NVCT - Tipo provvedimento	DM (L. n. 1089/1939, art. 3)
NVCE - Estremi provvedimento	1986/03/15
NVCD - Data notificazione	1986/04/04

DO - FONTI E DOCUMENTI DI RIFERIMENTO

FTA - DOCUMENTAZIONE FOTOGRAFICA

FTAX - Genere	documentazione allegata
FTAP - Tipo	fotografia b/n
FTAN - Codice identificativo	SPSAE BO 125780

FTA - DOCUMENTAZIONE FOTOGRAFICA

FTAX - Genere	documentazione allegata
FTAP - Tipo	fotografia b/n

FNT - FONTI E DOCUMENTI

FNTP - Tipo	provvedimento di tutela
FNTD - Data	1986/03/15

MST - MOSTRE

MSTT - Titolo	La mostra bella. Antiquariato
MSTL - Luogo	Bologna/ Palazzo Re Enzo
MSTD - Data	1984

AD - ACCESSO AI DATI

ADS - SPECIFICHE DI ACCESSO AI DATI

ADSP - Profilo di accesso	3
ADSM - Motivazione	scheda con dati riservati

CM - COMPILAZIONE

CMP - COMPILAZIONE

CMPD - Data	1984
CMPN - Nome	D'Amico R.
FUR - Funzionario responsabile	D'Amico R.

RVM - TRASCRIZIONE PER INFORMATIZZAZIONE

RVMD - Data	2006
RVMN - Nome	ARTPAST - Albonico C.

AGG - AGGIORNAMENTO - REVISIONE

AGGD - Data	2023
AGGN - Nome	Mengoli, Elisa
AGGF - Funzionario responsabile	Majoli, Luca
ISP - ISPEZIONI	
ISPD - Data	1993
ISPN - Funzionario responsabile	D'Amico R.
ISP - ISPEZIONI	
ISPD - Data	1999
ISPN - Funzionario responsabile	Faietti M.
AN - ANNOTAZIONI	