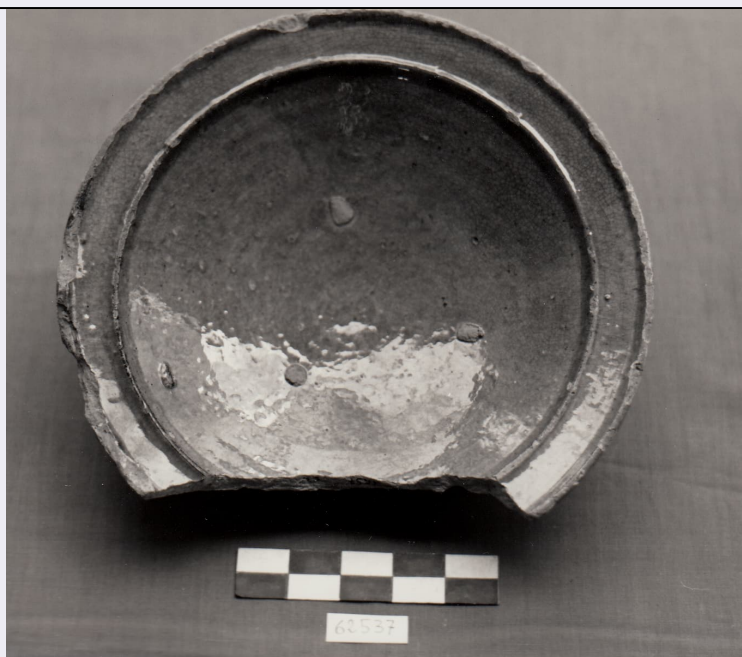


SCHEDA



CD - CODICI

TSK - Tipo scheda	PST
LIR - Livello catalogazione	C
NCT - CODICE UNIVOCO	
NCTR - Codice Regione	08
NCTN - Numero catalogo generale	00690645
ESC - Ente schedatore	UNIBO
ECP - Ente competente per tutela	S261

OG - BENE CULTURALE

AMB - Ambito di tutela MiC	storico e artistico
CTG - Categoria	MODELLI DIDATTICO-SCIENTIFICI
OGT - DEFINIZIONE BENE	
OGTD - Definizione	modello
OGTT - Tipologia	modello anatomico
OGD - ALTRA DEFINIZIONE/DENOMINAZIONE	
OGDN - Altra definizione /denominazione	Vescica e uretra maschile con organi ghiandolari ed erettivi annessi, visti nella loro conformazione esterna
QNT - QUANTITA'	
QNTN	1
OGR - Disponibilità del bene	bene disponibile

LC - LOCALIZZAZIONE GEOGRAFICO - AMMINISTRATIVA

PVC - LOCALIZZAZIONE	
PVCS - Stato	ITALIA
PVCR - Regione	Emilia-Romagna
PVCP - Provincia	BO

PVCC - Comune	Bologna
LDC - COLLOCAZIONE SPECIFICA	
LDCT - Tipologia	università
LDCQ - Qualificazione	pubblica
LDCN - Denominazione attuale	Dipartimento di Scienze Biomediche e Neuromotorie - DIBINEM
LDCK - Codice contenitore fisico	ICCD_CF_6808652436661
LDCC - Complesso di appartenenza	Università degli Studi di Bologna - Alma Mater Studiorum
LDCU - Indirizzo	via Irnerio, 48
LDCM - Denominazione raccolta	Collezione delle Cere Anatomiche "Luigi Cattaneo"
LDCG - Codice contenitore giuridico	ICCD_CG_7852004436661
LA - ALTRE LOCALIZZAZIONI GEOGRAFICO - AMMINISTRATIVE	
TLC - Tipo di localizzazione	luogo di provenienza/collocazione precedente
PRV - LOCALIZZAZIONE	
PRVS - Stato	ITALIA
PRVR - Regione	Emilia-Romagna
PRVP - Provincia	BO
PRVC - Comune	Bologna
PRL - ALTRO TOPONIMO	
PRLT - Toponimo	Gabinetto Anatomico
PRLR - Riferimento cronologico	1816-1907
PRLS - Note	Museo Universitario, Regia Università, Gabinetto Anatomico
UB - DATI PATRIMONIALI/INVENTARI/STIME/COLLEZIONI	
INV - ALTRI INVENTARI	
INVN - Codice inventario	inv. 1836
INVD - Riferimento cronologico	1836
INV - ALTRI INVENTARI	
INVN - Codice inventario	CECOVA 210
INVD - Riferimento cronologico	1988
INV - ALTRI INVENTARI	
INVN - Codice inventario	A10 334
INVD - Riferimento cronologico	2010
DT - CRONOLOGIA	
DTZ - CRONOLOGIA GENERICA	
DTZG - Fascia cronologica /periodo	XVIII-XIX secc.
DTZS - Specifiche fascia	

cronologica/periodo	primo quarto
DTM - Motivazione/fonte	documentazione
AU - DEFINIZIONE CULTURALE	
AUT - AUTORE/RESPONSABILITA'	
AUTJ - Ente schedatore	UNIBO
AUTH - Codice identificativo	CCA_ASTO
AUTN - Nome scelto di persona o ente	Astorri, Giuseppe
AUTP - Tipo intestazione	P
AUTA - Indicazioni cronologiche	1785-1852
AUTR - Ruolo	costruttore
AUTM - Motivazione/fonte	documentazione
AUTZ - Note	Giuseppe Astorri é nominato modellatore in cera per il Gabinetto Anatomico il 25 giugno 1816. Egli svolge la sua opera di ceroplasta dal 1824 al 1844, sotto quella del professor Francesco Mondini, nominato direttore del Gabinetto Anatomico il 22 ottobre. Un documento conservato all'Archivio di Stato di Bologna indica le preparazioni realizzate negli anni 1834-1839: "Elenco che Francesco Mondini manda al rettore delle preparazioni delle quali è stato fornito il Gabinetto di Anatomia Umana". Francesco Mondini si ammala gravemente (in un documento dello stesso anno egli dichiarato defunto) e viene perciò sostituito nell'incarico di direttore dal prof. Luigi Calori, che aveva prima l'incarico di dissettore. L'Astorri continua anche sotto la sua direzione l'opera di modellatore anatomico. Nel 1849 l'Astorri chiede la "giubilazione" mentre Cesare Bettini lo sostituisce ottenendo la nomina nello stesso anno.
CMM - COMMITTENZA	
CMMN - Nome	Moreschi, Alessandro
CMMD - Riferimento cronologico	25/06/1816
CMMF - Motivazione/fonte	documentazione
CMM - COMMITTENZA	
CMMN - Nome	Mondini, Francesco
CMMD - Riferimento cronologico	1824
CMMF - Motivazione/fonte	documentazione
CMM - COMMITTENZA	
CMMN - Nome	Calori, Luigi
CMMD - Riferimento cronologico	1844
CMMF - Motivazione/fonte	documentazione
DA - DATI ANALITICI	
DES - Descrizione	La tavola rappresenta la parte inferiore dell 'apparato uro—gen i tale maschile visto nella sua conformazione esterna. Nella parte superiore si osserva la vesc ica con imbocco dei due uneteri; procedendo verso il basso si incontra la prostata con le due vescichette seminali e i canali deferenti allontanati allo scopo di meglio evidenziare il lungo tratto

	dell' uretra cavernosa che decorre strettamente addossato ai coppì cavernosi del pene.
NSC - Notizie storico-critiche	Giuseppe Astorri dal 1816 al 1849 esegue preparazioni anatomiche in cera per i Gabinetti di Anatomia Umana, di Anatomia comparata, di Anatomia Patologica e di Ostetricia dell'Università di Bologna, come risulta dall' inventario dei modelli da lui eseguiti, conservato all'Archivio di Stato di Bologna. Nello si. le annotazioni dei pagamenti a lui effettuati negli anni 1844 al 1847, mentre nell' anno 1849 vani documenti e la volontà di ritirarsi dal lavoro di ceroplasta, e in seguito a ciò ottenendo la "giubilazione" In occasione del Congresso Scientifico Italiano del 1849, la Sacra Congregazione degli Studi di Bologna chiede "fondi per comperare nuovi oggetti e sistemare quelli antichi " In particolare per quanto riguarda il Gabinetto di Anatomia Umana"il professore Direttore dichiara che per esserne stato eseguito il trasporto in nuovo locale ha ora più che mai bisogno di vasi, scaffali, altresì riattamenti necessita' di preparati i riattamenti di nuovi. Si aggiunga altresì l'urgente necessità di strumenti anatomici: segnatamente di quelli che alle iniezioni si adoperano".
MT - DATI TECNICI	
MTC - MATERIA E TECNICA	
MTCM - Materia	materiali vari
MTCT - Tecnica	tecniche varie
MIS - MISURE	
MISZ - Tipo di misura	altezzaxlunghezzaxlarghezza
MISU - Unità di misura	cm
MISM - Valore	18 x 35 x 5.5
MIS - MISURE	
MISZ - Tipo di misura	peso
MISU - Unità di misura	g
MISM - Valore	850
AS - ACCESSORI	
ASS - ACCESSORIO	
ASST - Tipologia	tavola
ASSE - Descrizione	tavola rettangolare in legno con fondo nero
CO - CONSERVAZIONE E INTERVENTI	
STC - STATO DI CONSERVAZIONE	
STCC - Stato di conservazione	buono
RST - INTERVENTI	
RSTI - Tipo intervento	restauro
RSTD - Riferimento cronologico	1966
RSTT - Descrizione intervento	restauro conservativo
RSTE - Ente responsabile	Università degli studi di Bologna
RSTN	Sabattini, Francesco
TU - CONDIZIONE GIURIDICA E PROVVEDIMENTI DI TUTELA	
CDG - CONDIZIONE GIURIDICA	

CDGG - Indicazione generica	proprietà Ente pubblico non territoriale
CDGS - Indicazione specifica	Università degli Studi di Bologna - Alma Mater Studiorum
BPT - Provvedimenti di tutela - sintesi	no
DO - DOCUMENTAZIONE	
FTA - DOCUMENTAZIONE FOTOGRAFICA	
FTAN - Codice identificativo	New_1699626443081
FTAX - Genere	documentazione allegata
FTAP - Tipo	fotografia digitale (file)
FTAK - Nome file originale	334.jpg
BIB - BIBLIOGRAFIA	
BIBX - Genere	bibliografia specifica
BIBF - Tipo	catalogo mostra
BIBM - Riferimento bibliografico completo	M. Armaroli, Le cere anatomiche bolognesi del Settecento, Bologna, CLUEB, 1981,
AD - ACCESSO AI DATI	
ADS - SPECIFICHE DI ACCESSO AI DATI	
ADSP - Profilo di accesso	1
ADSM - Motivazione	scheda contenente dati liberamente accessibili
CM - CERTIFICAZIONE E GESTIONE DEI DATI	
CMP - REDAZIONE E VERIFICA SCIENTIFICA	
CMPD - Anno di redazione	2023
CMPN - Responsabile ricerca e redazione	Marai, Alessia
FUR - Funzionario responsabile	Manzelli, Valentina