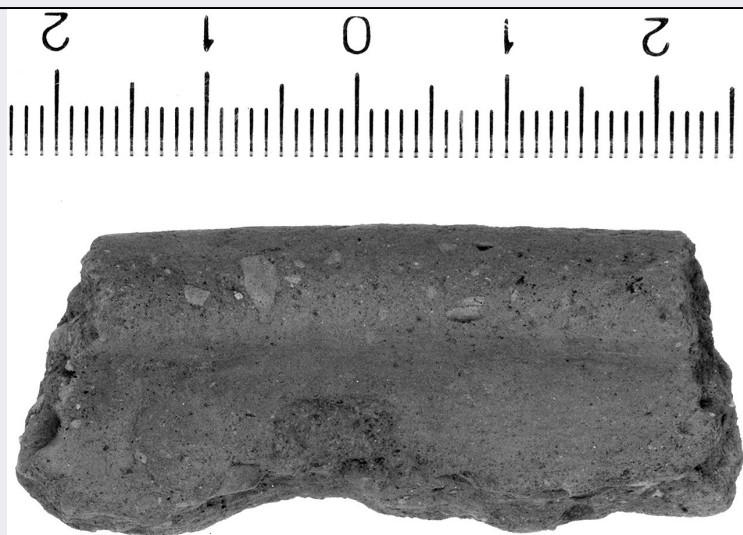


# SCHEDA



## CD - IDENTIFICAZIONE

TSK - Tipo modulo	MINP
CDM - Codice Modulo	ICCD_MINP_5147328701071
ESC - Ente schedatore	M268
ECP - Ente competente per tutela	M268

## OG - OGGETTO DELL'INVENTARIAZIONE

AMB - Ambito di tutela MiC	archeologico
OGD - Definizione	SINGOLO OGGETTO/ moneta
OGT	AE4
CTG - Categoria materiale	REPERTI NUMISMATICI

## LC - LOCALIZZAZIONE GEOGRAFICO - AMMINISTRATIVA

### PVC - LOCALIZZAZIONE

PVCR - Regione	Friuli-Venezia Giulia
PVCP - Provincia	UD
PVCC - Comune	Aquileia

### LDC - COLLOCAZIONE SPECIFICA

## DA - DATI ANALITICI

## MT - DATI TECNICI

QNT - QUANTITA'	
MIS - MISURE	
MIS - MISURE	

## DT - CRONOLOGIA

DTR - Riferimento cronologico	SECOLI/ IV/ 388-393
-------------------------------	---------------------

## UB - DATI INVENTARIALI

### INP - INVENTARIO PATRIMONIALE IN VIGORE

INPF - Anno finanziario di riferimento	2023
INPC - Codice inventario	

<b>patrimoniale</b>	23.M268-1.0420
<b>INPR - Data immissione in patrimonio</b>	2023/12/15
<b>CO - CONSERVAZIONE</b>	
<b>STC - STATO DI CONSERVAZIONE</b>	
<b>STCC - Stato di conservazione</b>	discreto
<b>DO - DOCUMENTAZIONE</b>	
<b>FTA - DOCUMENTAZIONE FOTOGRAFICA</b>	
<b>FTAX - Genere</b>	documentazione allegata
<b>FTAP - Tipo</b>	fotografia digitale (file)
<b>FTAK - Nome file digitale</b>	23.M268-10420D.jpg
<b>FTA - DOCUMENTAZIONE FOTOGRAFICA</b>	
<b>FTAX - Genere</b>	documentazione allegata
<b>FTAP - Tipo</b>	fotografia digitale (file)
<b>CM - CERTIFICAZIONE E GESTIONE DEI DATI</b>	
<b>CMA - Anno di redazione</b>	2023