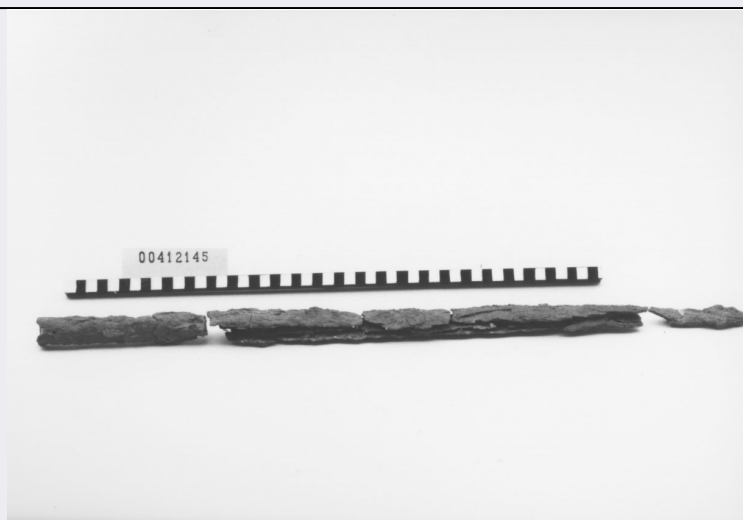


SCHEDA



CD - CODICI

TSK - Tipo Scheda OA

LIR - Livello ricerca I

NCT - CODICE UNIVOCO

NCTR - Codice regione 03

NCTN - Numero catalogo generale 03272481

ESC - Ente schedatore S289

ECP - Ente competente S289

EPR - Ente proponente S289

OG - OGGETTO

OGT - OGGETTO

OGTD - Definizione navicella portaincenso

LC - LOCALIZZAZIONE GEOGRAFICO-AMMINISTRATIVA

PVC - LOCALIZZAZIONE GEOGRAFICO-AMMINISTRATIVA ATTUALE

PVCS - Stato ITALIA

PVCR - Regione Lombardia

PVCP - Provincia BG

PVCC - Comune Lovere

PVE - Diocesi Brescia

LDC - COLLOCAZIONE SPECIFICA

UB - UBICAZIONE E DATI PATRIMONIALI

INV - INVENTARIO DI MUSEO O SOPRINTENDENZA

INVN - Numero 079/N026

INVD - Data 1993-1997

DT - CRONOLOGIA

DTZ - CRONOLOGIA GENERICA

DTZG - Secolo XIX-XX

DTS - CRONOLOGIA SPECIFICA

DTSI - Da	1885
DTSV - Validità	post
DTSF - A	1915
DTSL - Validità	ante
DTM - Motivazione cronologia	analisi stilistica
DTM - Motivazione cronologia	inventario museale
AU - DEFINIZIONE CULTURALE	
AUT - AUTORE	
AUTS - Riferimento all'autore	bottega
AUTM - Motivazione dell'attribuzione	analisi stilistica
AUTN - Nome scelto	ignoto
AUTA - Dati anagrafici	XIX-XX secolo
AUTH - Sigla per citazione	ignoto
ATB - AMBITO CULTURALE	
ATBD - Denominazione	ambito Italia settentrionale
ATBR - Riferimento all'intervento	esecuzione
ATBM - Motivazione dell'attribuzione	analisi stilistica
MT - DATI TECNICI	
MTC - Materia e tecnica	metallo/ argentatura
MIS - MISURE	
MISU - Unità	cm
MISA - Altezza	18.5
MISL - Larghezza	21
CO - CONSERVAZIONE	
STC - STATO DI CONSERVAZIONE	
STCC - Stato di conservazione	discreto
DA - DATI ANALITICI	
DES - DESCRIZIONE	
DESO - Indicazioni sull'oggetto	Navicella porta incenso.
DESI - Codifica Iconclass	NR
DESS - Indicazioni sul soggetto	NR
TU - CONDIZIONE GIURIDICA E VINCOLI	
ACQ - ACQUISIZIONE	
ACQT - Tipo acquisizione	donazione
CDG - CONDIZIONE GIURIDICA	
CDGG - Indicazione generica	proprietà Ente religioso cattolico

NVC - PROVVEDIMENTI DI TUTELA	
NVCT - Tipo provvedimento	DLgs 42/2004, art. 12
NVCE - Estremi provvedimento	2016/11/30
ALN - MUTAMENTI TITOLARITA'/POSSESSO/DETENZIONE	
ALNT - Tipo evento	alienazione
ALND - Data evento	2016/12/15
DO - FONTI E DOCUMENTI DI RIFERIMENTO	
FTA - DOCUMENTAZIONE FOTOGRAFICA	
FTAX - Genere	documentazione allegata
FTAP - Tipo	positivo b/n
FTAD - Data	1993-1997
FTAE - Ente proprietario	Provincia di Lombardia dei Frati Minori Cappuccini
FTAN - Codice identificativo	Lovere convento 079
FTAF - Formato	jpeg
FNT - FONTI E DOCUMENTI	
FNTP - Tipo	notifica provvedimento di tutela
FNTA - Autore	Mibact SR-Lom
FNTD - Data	2016/11/30
AD - ACCESSO AI DATI	
ADS - SPECIFICHE DI ACCESSO AI DATI	
ADSP - Profilo di accesso	3
ADSM - Motivazione	scheda di bene non adeguatamente sorvegliabile
CM - COMPILAZIONE	
CMP - COMPILAZIONE	
CMPD - Data	2023
CMPN - Nome	Troletti, Federico
RSR - Referente scientifico	Troletti, Federico
FUR - Funzionario responsabile	Sala, Laura
AN - ANNOTAZIONI	