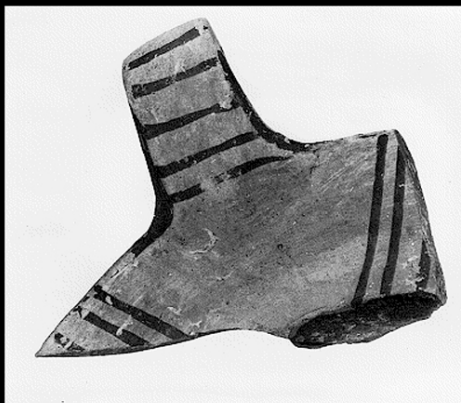


SCHEDA



19/00017983

CD - CODICI

TSK - Tipo Scheda	RA
LIR - Livello ricerca	C
NCT - CODICE UNIVOCO	
NCTR - Codice regione	15
NCTN - Numero catalogo generale	00919218
ESC - Ente schedatore	M453
ECP - Ente competente	M453

OG - OGGETTO

OGT - OGGETTO	
OGTD - Definizione	pentola
OGTT - Tipologia	Tassinari U 2140
CLS - Categoria - classe e produzione	STRUMENTI-UTENSILI-OGGETTI D'USO/ CONTENITORI E RECIPIENTI

LC - LOCALIZZAZIONE GEOGRAFICO-AMMINISTRATIVA

PVC - LOCALIZZAZIONE GEOGRAFICO-AMMINISTRATIVA ATTUALE

PVCS - Stato	Italia
PVCR - Regione	Campania
PVCP - Provincia	NA
PVCC - Comune	Ercolano

LDC - COLLOCAZIONE SPECIFICA

LDCT - Tipologia	parco archeologico
LDCN - Denominazione attuale	Parco Archeologico di Ercolano
LDCU - Indirizzo	Corso Resina 187
LDCS - Specifiche	Depositi

UB - DATI PATRIMONIALI

INV - INVENTARIO DI MUSEO O SOPRINTENDENZA

INVN - Numero	78258
INV - INVENTARIO DI MUSEO O SOPRINTENDENZA	
INVN - Numero	E 2961
STI - STIMA	
RE - MODALITA' DI REPERIMENTO	
DSC - DATI DI SCAVO	
SCAN - Denominazione dello scavo	Decumano Massimo - Nuovo scavo - Bottega n.5 piano terra
DSCA - Responsabile scientifico	De Franciscis, Alfonso
DSCD - Data	1967/12/18
DSCH - Sigla per citazione	00011872
DT - CRONOLOGIA	
DTZ - CRONOLOGIA GENERICA	
DTZG - Fascia cronologica di riferimento	sec. I d.C.
DTS - CRONOLOGIA SPECIFICA	
DTSI - Da	1 d.C.
DTSV - Validità	post
DTSF - A	79 d.C.
DTSL - Validità	ante
DTM - Motivazione cronologia	contesto
DTM - Motivazione cronologia	analisi tipologica
MT - DATI TECNICI	
MTC - Materia e tecnica	bronzo/ fusione
MIS - MISURE	
MISU - Unità	cm
MISV - Varie	lunghezza orlo 10
MISV - Varie	larghezza orlo 2.5
MISV - Varie	dimensioni frammento maggiore 20x14
DA - DATI ANALITICI	
DES - DESCRIZIONE	
DESO - Indicazioni sull'oggetto	Labbro composito a breve tesa con orlo distinto appena ingrossato, vasca troncoconica ed ampio fondo convesso che si raccorda alla vasca tramite uno spigolo vivo.
NSC - Notizie storico-critiche	Il recipiente presenta tutti i tratti distintivi della serie U 2140 della Tassinari, serie che si differenzia dalla U 2120, più frequente in area vesuviana, per la particolare conformazione del labbro che doveva essere funzionale all'alloggiamento di un coperchio.
CO - CONSERVAZIONE	
STC - STATO DI CONSERVAZIONE	
STCC - Stato di conservazione	mutilo
	Un'ampia lacuna dai bordi frastagliati dall'imboccatura raggiunge il fondo; si conservano diversi frammenti relativi alla vasca ed al labbro;

**STCS - Indicazioni
specifiche**

quest'ultimo è in parte ammaccato e contorto; incrostazioni terrose miste a lapilli soprattutto all'interno della pentola; dove è visibile, il bronzo mostra corrosioni e patina da carbonati basici di rame.

TU - CONDIZIONE GIURIDICA E VINCOLI**CDG - CONDIZIONE GIURIDICA****CDGG - Indicazione
generica**

proprietà Stato

**CDGS - Indicazione
specificata**

Ministero della Cultura

DO - FONTI E DOCUMENTI DI RIFERIMENTO**FTA - DOCUMENTAZIONE FOTOGRAFICA****FTAX - Genere**

documentazione allegata

FTAP - Tipo

fotografia digitale

FTAA - Autore

Ciro Battiloro/Stefania Notizia

FTAD - Data

2023/01/23

FTAN - Codice identificativo

78258_1

FTA - DOCUMENTAZIONE FOTOGRAFICA**FTAX - Genere**

documentazione allegata

FTAP - Tipo

fotografia digitale

FTAA - Autore

Ciro Battiloro/Stefania Notizia

FTAD - Data

2023/01/23

FTAN - Codice identificativo

78258_2

FTA - DOCUMENTAZIONE FOTOGRAFICA**FTAX - Genere**

documentazione allegata

FTAP - Tipo

fotografia digitale

FTAA - Autore

Ciro Battiloro/Stefania Notizia

FTAD - Data

2023/01/23

FTAN - Codice identificativo

78258_3

FTA - DOCUMENTAZIONE FOTOGRAFICA**FTAX - Genere**

documentazione allegata

FTAP - Tipo

fotografia digitale

FTAA - Autore

Ciro Battiloro/Stefania Notizia

FTAD - Data

2022/12/16

FTAN - Codice identificativo

78258_4

FTA - DOCUMENTAZIONE FOTOGRAFICA**FTAX - Genere**

documentazione allegata

FTAP - Tipo

fotografia digitale

FTAA - Autore

Ciro Battiloro/Stefania Notizia

FTAD - Data

2022/12/16

FTAN - Codice identificativo

78258_5

FTA - DOCUMENTAZIONE FOTOGRAFICA**FTAX - Genere**

documentazione allegata

FTAP - Tipo

fotografia digitale

FTAA - Autore	Ciro Battiloro/Stefania Notizia
FTAD - Data	2022/12/16
FTAN - Codice identificativo	78258_6
BIB - BIBLIOGRAFIA	
BIBX - Genere	bibliografia di confronto
BIBA - Autore	Roberts P.
BIBD - Anno di edizione	2013
BIBH - Sigla per citazione	00011453
BIBN - V., pp., nn.	pp. 252-254
BIB - BIBLIOGRAFIA	
BIBX - Genere	bibliografia di confronto
BIBA - Autore	Bonifacio Giovanna - Sodo Anna Maria
BIBD - Anno di edizione	2005
BIBH - Sigla per citazione	00011879
BIBN - V., pp., nn.	p. 138
BIB - BIBLIOGRAFIA	
BIBX - Genere	bibliografia di confronto
BIBA - Autore	Stefani G.
BIBD - Anno di edizione	2003
BIBH - Sigla per citazione	00011408
BIBN - V., pp., nn.	pp. 160-161
BIB - BIBLIOGRAFIA	
BIBX - Genere	bibliografia di confronto
BIBA - Autore	Pompei Abitare
BIBD - Anno di edizione	1996
BIBH - Sigla per citazione	00001537
BIBN - V., pp., nn.	p. 218, n. 94
BIB - BIBLIOGRAFIA	
BIBX - Genere	bibliografia di confronto
BIBA - Autore	Tassinari S.
BIBD - Anno di edizione	1993
BIBH - Sigla per citazione	00000665
BIBN - V., pp., nn.	I, p. 100
BIBI - V., tavv., figg.	II, p. 266
BIB - BIBLIOGRAFIA	
BIBX - Genere	bibliografia di confronto
BIBA - Autore	Lista Marinella
BIBD - Anno di edizione	1989
BIBH - Sigla per citazione	00011876
BIBN - V., pp., nn.	pp. 175-176, n. 32
BIB - BIBLIOGRAFIA	
BIBX - Genere	bibliografia di confronto

BIBA - Autore	Stefani G.
BIBD - Anno di edizione	1989
BIBH - Sigla per citazione	00011691
BIBN - V., pp., nn.	p. 98
BIB - BIBLIOGRAFIA	
BIBX - Genere	bibliografia di confronto
BIBA - Autore	Annechino M.
BIBD - Anno di edizione	1977
BIBH - Sigla per citazione	00000664
BIBN - V., pp., nn.	p. 108
BIBI - V., tavv., figg.	tav. L
AD - ACCESSO AI DATI	
ADS - SPECIFICHE DI ACCESSO AI DATI	
ADSP - Profilo di accesso	1
ADSM - Motivazione	scheda contenente dati liberamente accessibili
CM - COMPILAZIONE	
CMP - COMPILAZIONE	
CMPD - Data	2022
CMPN - Nome	Proto, Fiorenza
FUR - Funzionario responsabile	Caso, Marina