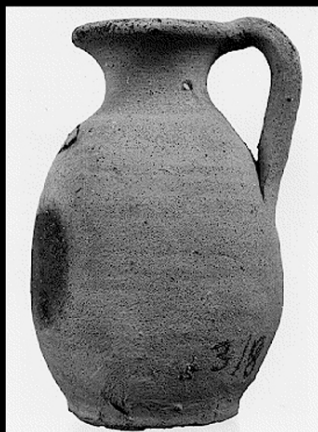


# SCHEDA



19/00004947

## CD - CODICI

TSK - Tipo Scheda RA

LIR - Livello ricerca C

### NCT - CODICE UNIVOCO

NCTR - Codice regione 15

NCTN - Numero catalogo generale 00924923

ESC - Ente schedatore M453

ECP - Ente competente M453

## OG - OGGETTO

### OGT - OGGETTO

OGTD - Definizione dolio/ coperchio

CLS - Categoria - classe e produzione STRUMENTI-UTENSILI-OGGETTI D'USO/ CONTENITORI E RECIPIENTI/ CERAMICA/ Ceramica comune

## LC - LOCALIZZAZIONE GEOGRAFICO-AMMINISTRATIVA

### PVC - LOCALIZZAZIONE GEOGRAFICO-AMMINISTRATIVA ATTUALE

PVCS - Stato Italia

PVCR - Regione Campania

PVCP - Provincia NA

PVCC - Comune Ercolano

### LDC - COLLOCAZIONE SPECIFICA

LDCT - Tipologia parco archeologico

LDCN - Denominazione attuale Parco Archeologico di Ercolano

LDCU - Indirizzo Corso Resina 187

LDCS - Specifiche depositi

## UB - DATI PATRIMONIALI

### INV - INVENTARIO DI MUSEO O SOPRINTENDENZA

INVN - Numero 23.M453-1.357

<b>STI - STIMA</b>	
<b>RE - MODALITA' DI REPERIMENTO</b>	
<b>DSC - DATI DI SCAVO</b>	
<b>SCAN - Denominazione dello scavo</b>	Provenienza incerta
<b>DSCD - Data</b>	0000/00/00
<b>DSCH - Sigla per citazione</b>	00011417
<b>DT - CRONOLOGIA</b>	
<b>DTZ - CRONOLOGIA GENERICA</b>	
<b>DTZG - Fascia cronologica di riferimento</b>	79 d.C.
<b>DTM - Motivazione cronologia</b>	confronto
<b>DTM - Motivazione cronologia</b>	contesto
<b>MT - DATI TECNICI</b>	
<b>MTC - Materia e tecnica</b>	argilla/ a tornio/ingobbiatura
<b>MIS - MISURE</b>	
<b>MISU - Unità</b>	cm
<b>MISA - Altezza</b>	3.2
<b>MISD - Diametro</b>	48.5
<b>MISV - Varie</b>	altezza presa 5.5
<b>DA - DATI ANALITICI</b>	
<b>DES - DESCRIZIONE</b>	
<b>DESO - Indicazioni sull'oggetto</b>	Coperchio di dolio di forma circolare, con pareti rettilinee, orlo piano verticale epresa ad anello del tipo a ponticello, a sezione ovale. Argilla di colore arancio-rosato, rivestimento di colore biancastro.
<b>DESS - Indicazioni sul soggetto</b>	La superficie esterna è decorata da una scanalatura circolare poco al di sopradell'orlo e da quattro larghe solcature radiali profondamente impresse.
<b>NSC - Notizie storico-critiche</b>	I dolia fittili sono contenitori di grandi dimensioni adoperati per conservare lederrate alimentari; quelli destinati alla conservazione del vino venivano interrati per la tutela del prodotto dagli sbalzi di temperatura. Inoltre i contenitori prevedevano, per un'ulteriore protezione dei prodotti conservati al loro interno, un sistema di copertura costituito da coperchi fittili. I coperchi di dolio sono menzionati già dagli agronomi romani come uno degli elementi necessari in una villa (CATO, Agr. 10.4; 11.10; 13.2; VARRO, Rust. 1.22.4). Difatti, coperchi di questo tipo sono ampiamente attestati nelle cellae vinariae delle ville vesuviane (ad esempio, a Boscoreale, nella Villa della Pisanella e nella Villa Regina: vedi Stefani 2015, p. 126) e in diversi altri siti di età romana della Penisola, come ad esempio Scoppieto (Nicoletta 2007, pp.162-163) e Settefinestre (Celuzza 1986, p. 59).
<b>CO - CONSERVAZIONE</b>	
<b>STC - STATO DI CONSERVAZIONE</b>	
<b>STCC - Stato di conservazione</b>	parzialmente ricomposto
<b>STCS - Indicazioni</b>	Conservato per circa metà dell'ampiezza, è stato ricomposto in fase di restauro da due ampi frammenti. Un'ampia scheggiatura interessa il

specifiche	marginie.
<b>TU - CONDIZIONE GIURIDICA E VINCOLI</b>	
<b>CDG - CONDIZIONE GIURIDICA</b>	
<b>CDGG - Indicazione generica</b>	proprietà Stato
<b>CDGS - Indicazione specifica</b>	Ministero della Cultura
<b>DO - FONTI E DOCUMENTI DI RIFERIMENTO</b>	
<b>FTA - DOCUMENTAZIONE FOTOGRAFICA</b>	
<b>FTAX - Genere</b>	documentazione allegata
<b>FTAP - Tipo</b>	fotografia digitale
<b>FTAA - Autore</b>	Ciro Battiloro/Stefania Notizia
<b>FTAD - Data</b>	2023/07/24
<b>FTAN - Codice identificativo</b>	23.M453-1.357_1
<b>FTA - DOCUMENTAZIONE FOTOGRAFICA</b>	
<b>FTAX - Genere</b>	documentazione allegata
<b>FTAP - Tipo</b>	fotografia digitale
<b>FTAA - Autore</b>	Ciro Battiloro/Stefania Notizia
<b>FTAD - Data</b>	2023/07/24
<b>FTAN - Codice identificativo</b>	23.M453-1.357_2
<b>FTA - DOCUMENTAZIONE FOTOGRAFICA</b>	
<b>FTAX - Genere</b>	documentazione allegata
<b>FTAP - Tipo</b>	fotografia digitale
<b>FTAA - Autore</b>	Ciro Battiloro/Stefania Notizia
<b>FTAD - Data</b>	2023/07/24
<b>FTAN - Codice identificativo</b>	23.M453-1.357_3
<b>FTA - DOCUMENTAZIONE FOTOGRAFICA</b>	
<b>FTAX - Genere</b>	documentazione allegata
<b>FTAP - Tipo</b>	fotografia digitale
<b>FTAA - Autore</b>	Ciro Battiloro/Stefania Notizia
<b>FTAD - Data</b>	2023/07/24
<b>FTAN - Codice identificativo</b>	23.M453-1.357_4
<b>FTA - DOCUMENTAZIONE FOTOGRAFICA</b>	
<b>FTAX - Genere</b>	documentazione allegata
<b>FTAP - Tipo</b>	fotografia digitale
<b>FTAA - Autore</b>	Ciro Battiloro/Stefania Notizia
<b>FTAD - Data</b>	2023/07/24
<b>FTAN - Codice identificativo</b>	23.M453-1.357_5
<b>BIB - BIBLIOGRAFIA</b>	
<b>BIBX - Genere</b>	bibliografia di confronto
<b>BIBA - Autore</b>	Giampaola, D./ Caldarone, S./ Carsana, V./ Del Vecchio, F.
<b>BIBD - Anno di edizione</b>	2020
<b>BIBH - Sigla per citazione</b>	00012714

<b>BIBN - V., pp., nn.</b>	p. 294
<b>BIBI - V., tavv., figg.</b>	fig. 11.1
<b>BIB - BIBLIOGRAFIA</b>	
<b>BIBX - Genere</b>	bibliografia di confronto
<b>BIBA - Autore</b>	Stefani Grete
<b>BIBD - Anno di edizione</b>	2015
<b>BIBH - Sigla per citazione</b>	00012505
<b>BIBN - V., pp., nn.</b>	p. 126
<b>BIB - BIBLIOGRAFIA</b>	
<b>BIBX - Genere</b>	bibliografia di confronto
<b>BIBA - Autore</b>	Nicoletta, F.
<b>BIBD - Anno di edizione</b>	2007
<b>BIBH - Sigla per citazione</b>	00012712
<b>BIBN - V., pp., nn.</b>	pp. 162-163
<b>BIB - BIBLIOGRAFIA</b>	
<b>BIBX - Genere</b>	bibliografia di confronto
<b>BIBA - Autore</b>	Cibi sapori
<b>BIBD - Anno di edizione</b>	2005
<b>BIBH - Sigla per citazione</b>	00003916
<b>BIBN - V., pp., nn.</b>	p. 114, n. 159
<b>BIB - BIBLIOGRAFIA</b>	
<b>BIBX - Genere</b>	bibliografia di confronto
<b>BIBA - Autore</b>	Celuzza M.G.
<b>BIBD - Anno di edizione</b>	1986
<b>BIBH - Sigla per citazione</b>	00007512
<b>BIBN - V., pp., nn.</b>	p. 59
<b>BIBI - V., tavv., figg.</b>	tav. 11.9
<b>AD - ACCESSO AI DATI</b>	
<b>ADS - SPECIFICHE DI ACCESSO AI DATI</b>	
<b>ADSP - Profilo di accesso</b>	1
<b>ADSM - Motivazione</b>	scheda contenente dati liberamente accessibili
<b>CM - COMPILAZIONE</b>	
<b>CMP - COMPILAZIONE</b>	
<b>CMPD - Data</b>	2023
<b>CMPN - Nome</b>	Palmisano, Emanuela
<b>FUR - Funzionario responsabile</b>	Caso, Marina
<b>AN - ANNOTAZIONI</b>	
<b>OSS -</b>	Il reperto è stato identificato al momento della pre-catalogazione con il n. EX 2.