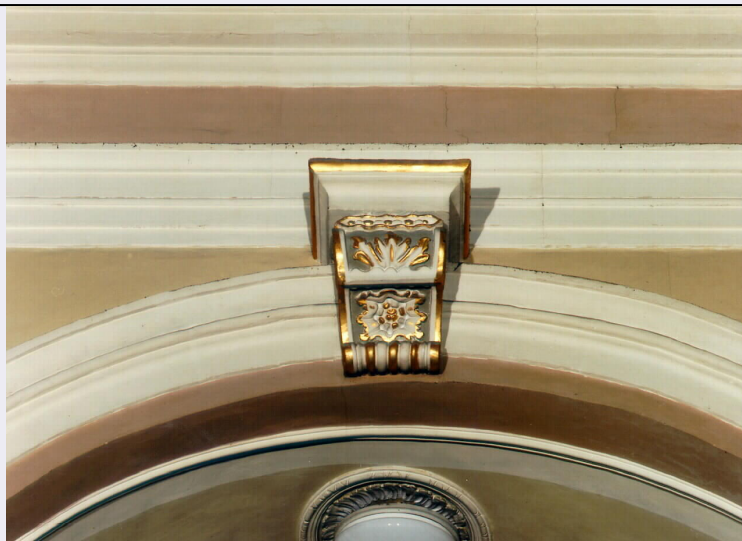


SCHEDA



CD - CODICI

TSK - Tipo Scheda OA

LIR - Livello ricerca P

NCT - CODICE UNIVOCO

NCTR - Codice regione 09

NCTN - Numero catalogo generale 00288939

ESC - Ente schedatore S155

ECP - Ente competente S155

RV - RELAZIONI

ROZ - Altre relazioni 0900288939

OG - OGGETTO

OGT - OGGETTO

OGTD - Definizione navicella portaincenso

LC - LOCALIZZAZIONE GEOGRAFICO-AMMINISTRATIVA

PVC - LOCALIZZAZIONE GEOGRAFICO-AMMINISTRATIVA ATTUALE

PVCS - Stato ITALIA

PVCR - Regione Toscana

PVCP - Provincia FI

PVCC - Comune Firenze

LDC - COLLOCAZIONE SPECIFICA

LDCT - Tipologia chiesa

LDCQ - Qualificazione sconsacrata

LDCN - Denominazione attuale Chiesa dei SS. Stefano e Cecilia al Ponte

LDCC - Complesso di appartenenza Chiesa e canonica dei SS. Stefano e Cecilia

LDCU - Indirizzo Piazza Santo Stefano, 5

LDCM - Denominazione raccolta Deposito diocesano di Santo Stefano al Ponte

LA - ALTRE LOCALIZZAZIONI GEOGRAFICO-AMMINISTRATIVE

TCL - Tipo di localizzazione	luogo di provenienza
-------------------------------------	----------------------

PRV - LOCALIZZAZIONE GEOGRAFICO-AMMINISTRATIVA

PRVS - Stato	ITALIA
---------------------	--------

PRVR - Regione	Toscana
-----------------------	---------

PRVP - Provincia	FI
-------------------------	----

PRVC - Comune	Firenze
----------------------	---------

PRC - COLLOCAZIONE SPECIFICA

PRCT - Tipologia	chiesa
-------------------------	--------

PRCQ - Qualificazione	monastica
------------------------------	-----------

PRCD - Denominazione	Chiesa di Santa Maria nella Badia Fiorentina
-----------------------------	--

PRCU - Denominazione spazio viabilistico	Via del Proconsolo
---	--------------------

PRD - DATA

PRDU - Data uscita	1995
---------------------------	------

DT - CRONOLOGIA**DTZ - CRONOLOGIA GENERICA**

DTZG - Secolo	XIX
----------------------	-----

DTZS - Frazione di secolo	secondo quarto
----------------------------------	----------------

DTS - CRONOLOGIA SPECIFICA

DTSI - Da	1830
------------------	------

DTSF - A	1830
-----------------	------

DTM - Motivazione cronologia	data
-------------------------------------	------

DTM - Motivazione cronologia	punzone
-------------------------------------	---------

AU - DEFINIZIONE CULTURALE**AUT - AUTORE**

AUTM - Motivazione dell'attribuzione	punzone
---	---------

AUTN - Nome scelto	Morelli Salvatore
---------------------------	-------------------

AUTA - Dati anagrafici	notizie prima metà sec. XIX
-------------------------------	-----------------------------

AUTH - Sigla per citazione	00007446
-----------------------------------	----------

MT - DATI TECNICI

MTC - Materia e tecnica	argento/ sbalzo, cesellatura, fusione, granitura
--------------------------------	--

MIS - MISURE

MISU - Unità	cm
---------------------	----

MISN - Lunghezza	10
-------------------------	----

CO - CONSERVAZIONE**STC - STATO DI CONSERVAZIONE**

STCC - Stato di conservazione	discreto
--------------------------------------	----------

STCS - Indicazioni specifiche	lieve ossidazione diffusa
--------------------------------------	---------------------------

DA - DATI ANALITICI

DES - DESCRIZIONE	
DESO - Indicazioni sull'oggetto	Navicella con piede a base circolare modanato con decorazione a intreccio con rosette centrali. Fusto liscio con collarino zigrinato. Corpo con decorazioni vegetali a foglie allungate e fiorellini. Coperchio a due valve con scudi centrali delimitati da volute e circondati da tralci di alloro. Manico a volute.
DESI - Codifica Iconclass	NR
DESS - Indicazioni sul soggetto	tralci vegetali e rosette
ISR - ISCRIZIONI	
ISRC - Classe di appartenenza	documentaria
ISRS - Tecnica di scrittura	a incisione
ISRT - Tipo di caratteri	numeri arabi
ISRP - Posizione	valva apribile
ISRI - Trascrizione	1830
STM - STEMMI, EMBLEMI, MARCHI	
STMC - Classe di appartenenza	punzone
STMQ - Qualificazione	civile
STMI - Identificazione	Morelli Salvatore
STMP - Posizione	arco del piede
STMD - Descrizione	S M in losanga
STM - STEMMI, EMBLEMI, MARCHI	
STMC - Classe di appartenenza	arme
STMQ - Qualificazione	gentilizio
STMI - Identificazione	Badia Fiorentina (già Ugo di Toscana)
STMP - Posizione	valva fissa
STMD - Descrizione	D'argento palato di rosso fregiato di corona al cerchio gemmato di sette punte
NSC - Notizie storico-critiche	La navicella, pendant con il turibolo (NCTN: 0900288944), è pervenuta al Museo diocesano di Santo Stefano al Ponte nell'agosto 1995 insieme a tutti gli altri arredi della Badia Fiorentina. La navicella è attribuibile per la presenza del punzone S M in losanga alla bottega di Salvatore Morelli, attivo fra il 1808 e il 1851. La data 1830 incisa in una delle valve potrebbe quindi corrispondere. oltre che all'anno di donazione, anche all'anno di esecuzione dell'oggetto stesso. Del resto la datazione può essere confermata anche dallo stile stesso della navicella che con l'accurata esecuzione e con il proprio repertorio decorativo ben si inserisce nella corrente neoclassica degli anni trenta del secolo XIX. Lo stemma inciso è quello del conte Ugo di Toscana, fondatore della chiesa e fu utilizzato per identificare la Badia Fiorentina.
TU - CONDIZIONE GIURIDICA E VINCOLI	
CDG - CONDIZIONE GIURIDICA	
CDGG - Indicazione generica	proprietà Ente religioso cattolico

CDGS - Indicazione specifica	Chiesa di Santa Maria nella Badia Fiorentina
CDGI - Indirizzo	Via del Proconsolo
DO - FONTI E DOCUMENTI DI RIFERIMENTO	
FTA - DOCUMENTAZIONE FOTOGRAFICA	
FTAX - Genere	documentazione allegata
FTAP - Tipo	fotografia digitale (file)
FTAA - Autore	Nicola Milletti fotografo
FTAD - Data	2010-2019
FTAE - Ente proprietario	Arcidiocesi di Firenze
FTAN - Codice identificativo	FMR0411
FTA - DOCUMENTAZIONE FOTOGRAFICA	
FTAX - Genere	documentazione allegata
FTAP - Tipo	fotografia digitale (file)
FTAA - Autore	Nicola Milletti fotografo
FTAD - Data	2010-2019
FTAE - Ente proprietario	Arcidiocesi di Firenze
FTAN - Codice identificativo	FMR0411b
FTAT - Note	coperchio, particolare
FTA - DOCUMENTAZIONE FOTOGRAFICA	
FTAX - Genere	documentazione allegata
FTAP - Tipo	fotografia digitale (file)
FTAA - Autore	Nicola Milletti fotografo
FTAD - Data	2010-2019
FTAE - Ente proprietario	Arcidiocesi di Firenze
FTAN - Codice identificativo	FMR0411c
FTAT - Note	punzone
FTA - DOCUMENTAZIONE FOTOGRAFICA	
FTAX - Genere	documentazione esistente
FTAP - Tipo	negativo b/n
FTAN - Codice identificativo	SBASFI515415
FTA - DOCUMENTAZIONE FOTOGRAFICA	
FTAX - Genere	documentazione esistente
FTAP - Tipo	negativo b/n
FTAN - Codice identificativo	SBASFI_515484
FTAT - Note	punzone
FTA - DOCUMENTAZIONE FOTOGRAFICA	
FTAX - Genere	documentazione esistente
FTAP - Tipo	negativo b/n
FTAN - Codice identificativo	SBASFI_515468
FTAT - Note	particolare
FTA - DOCUMENTAZIONE FOTOGRAFICA	
FTAX - Genere	documentazione esistente

FTAP - Tipo	negativo b/n
FTAN - Codice identificativo	SBASFI_515492
FTAT - Note	particolare
BIB - BIBLIOGRAFIA	
BIBX - Genere	bibliografia di confronto
BIBA - Autore	Liscia Bemporad D.
BIBD - Anno di edizione	1992
BIBH - Sigla per citazione	00000059
BIBN - V., pp., nn.	v. I, p. 427; v. II, pp. 818-860
AD - ACCESSO AI DATI	
ADS - SPECIFICHE DI ACCESSO AI DATI	
ADSP - Profilo di accesso	1
ADSM - Motivazione	scheda contenente dati liberamente accessibili
CM - COMPILAZIONE	
CMP - COMPILAZIONE	
CMPD - Data	1999
CMPN - Nome	Innocenti, A
FUR - Funzionario responsabile	Damiani, G
RVM - TRASCRIZIONE PER INFORMATIZZAZIONE	
RVMD - Data	2023
RVMN - Nome	Bellini, Caterina
AGG - AGGIORNAMENTO - REVISIONE	
AGGD - Data	2023
AGGN - Nome	Bellini, Caterina
AGGE - Ente	S155
AGGR - Referente scientifico	Torricini, Laura
AGGF - Funzionario responsabile	Floridia, Anna