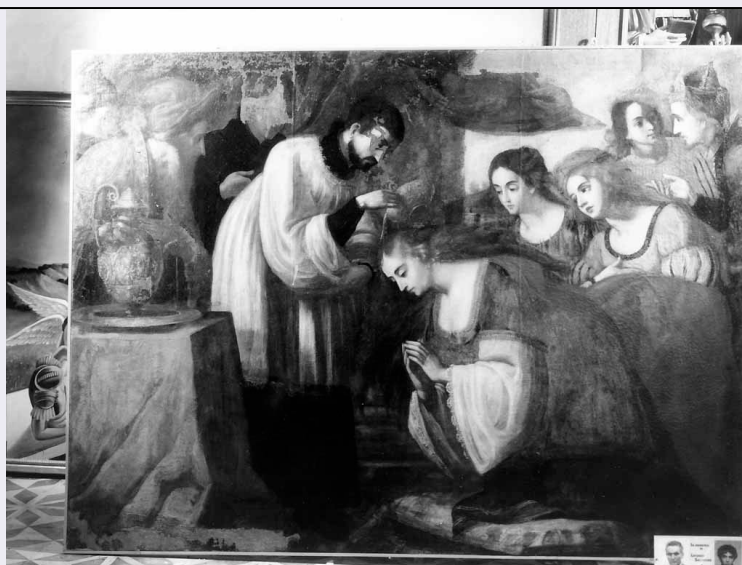


# SCHEDA



## CD - CODICI

TSK - Tipo Scheda	RA
LIR - Livello ricerca	C
NCT - CODICE UNIVOCO	
NCTR - Codice regione	15
NCTN - Numero catalogo generale	00919462
ESC - Ente schedatore	M453
ECP - Ente competente	M453

## OG - OGGETTO

OGT - OGGETTO	
OGTD - Definizione	tegola/ frammento
CLS - Categoria - classe e produzione	EDILIZIA/ MATERIALI DA COSTRUZIONE

## LC - LOCALIZZAZIONE GEOGRAFICO-AMMINISTRATIVA

### PVC - LOCALIZZAZIONE GEOGRAFICO-AMMINISTRATIVA ATTUALE

PVCS - Stato	Italia
PVCR - Regione	Campania
PVCP - Provincia	NA
PVCC - Comune	Ercolano

### LDC - COLLOCAZIONE SPECIFICA

LDCT - Tipologia	parco archeologico
LDCN - Denominazione attuale	Parco Archeologico di Ercolano
LDCU - Indirizzo	Corso Resina 187
LDCS - Specifiche	depositi.

## UB - DATI PATRIMONIALI

### INV - INVENTARIO DI MUSEO O SOPRINTENDENZA

INVN - Numero	78473
---------------	-------

INV - INVENTARIO DI MUSEO O SOPRINTENDENZA	
INVN - Numero	E 3176
STI - STIMA	
RE - MODALITA' DI REPERIMENTO	
DSC - DATI DI SCAVO	
SCAN - Denominazione dello scavo	Provenienza incerta
DSCD - Data	0000/00/00
DSCH - Sigla per citazione	00011417
DT - CRONOLOGIA	
DTZ - CRONOLOGIA GENERICA	
DTZG - Fascia cronologica di riferimento	secc. I a.C./ I d.C.
DTS - CRONOLOGIA SPECIFICA	
DTSI - Da	44 a.C.
DTSF - A	37 d.C.
DTM - Motivazione cronologia	contesto
DTM - Motivazione cronologia	bollo
MT - DATI TECNICI	
MTC - Materia e tecnica	argilla/ a cassaforma
MIS - MISURE	
MISU - Unità	cm
MISA - Altezza	17
MISL - Larghezza	20
DA - DATI ANALITICI	
DES - DESCRIZIONE	
DESO - Indicazioni sull'oggetto	frammento della parte piana, liscia e marchio di fabbrica impresso in cartiglio rettangolare.
STM - STEMMI, EMBLEMI, MARCHI	
STMC - Classe di appartenenza	marchio
STMQ - Qualificazione	fabbrica
STMU - Quantità	1
STMP - Posizione	sulla faccia superiore.
STMD - Descrizione	cartiglio rettangolare con angoli smussati. Incompleto [Q·MV] CI·ASCL[EP] CIL XV, 2401.
NSC - Notizie storico-critiche	Pertinente ad un'officina campana inquadrabile in eta augusteo-tiberiana, il bollo va sciolto in Q. Muci Asclep(iadis); i prodotti di questa officina ebbero ampia diffusione raggiungendo anche i mercati delle Baleari e della Gallia Narbonensis. Asclepiadis era probabilmente un liberto (o discendente di liberto) di un Q. Mucius. I Mucii campani sono stati annoverati come clientes della famiglia dei Mucii Scevola, e attiva a Roma tra la fine del II e il I sec. a.C
CO - CONSERVAZIONE	
STC - STATO DI CONSERVAZIONE	

<b>STCC - Stato di conservazione</b>	frammentario
<b>STCS - Indicazioni specifiche</b>	si conserva un frammento della parte piana.
<b>TU - CONDIZIONE GIURIDICA E VINCOLI</b>	
<b>CDG - CONDIZIONE GIURIDICA</b>	
<b>CDGG - Indicazione generica</b>	proprietà Stato
<b>CDGS - Indicazione specifica</b>	Ministero della Cultura
<b>DO - FONTI E DOCUMENTI DI RIFERIMENTO</b>	
<b>FTA - DOCUMENTAZIONE FOTOGRAFICA</b>	
<b>FTAX - Genere</b>	documentazione allegata
<b>FTAP - Tipo</b>	fotografia digitale
<b>FTAA - Autore</b>	Ciro Battiloro/Stefania Notizia
<b>FTAD - Data</b>	2023/02/20
<b>FTAN - Codice identificativo</b>	78473_1
<b>FTA - DOCUMENTAZIONE FOTOGRAFICA</b>	
<b>FTAX - Genere</b>	documentazione allegata
<b>FTAP - Tipo</b>	fotografia digitale
<b>FTAA - Autore</b>	Ciro Battiloro/Stefania Notizia
<b>FTAD - Data</b>	2023/02/20
<b>FTAN - Codice identificativo</b>	78473_2
<b>FTA - DOCUMENTAZIONE FOTOGRAFICA</b>	
<b>FTAX - Genere</b>	documentazione allegata
<b>FTAP - Tipo</b>	fotografia digitale
<b>FTAA - Autore</b>	Ciro Battiloro/Stefania Notizia
<b>FTAD - Data</b>	2023/02/20
<b>FTAN - Codice identificativo</b>	78473_3
<b>FTA - DOCUMENTAZIONE FOTOGRAFICA</b>	
<b>FTAX - Genere</b>	documentazione allegata
<b>FTAP - Tipo</b>	fotografia digitale
<b>FTAA - Autore</b>	Ciro Battiloro/Stefania Notizia
<b>FTAD - Data</b>	2023/02/20
<b>FTAN - Codice identificativo</b>	78473_4
<b>FTA - DOCUMENTAZIONE FOTOGRAFICA</b>	
<b>FTAX - Genere</b>	documentazione allegata
<b>FTAP - Tipo</b>	fotografia digitale
<b>FTAA - Autore</b>	Ciro Battiloro/Stefania Notizia
<b>FTAD - Data</b>	2023/02/20
<b>FTAN - Codice identificativo</b>	78473_5
<b>BIB - BIBLIOGRAFIA</b>	
<b>BIBX - Genere</b>	bibliografia di confronto

<b>BIBA - Autore</b>	Magalhaes M.
<b>BIBD - Anno di edizione</b>	2006
<b>BIBH - Sigla per citazione</b>	00012039
<b>BIBN - V., pp., nn.</b>	p. 149, n. 35.
<b>BIB - BIBLIOGRAFIA</b>	
<b>BIBX - Genere</b>	bibliografia di confronto
<b>BIBA - Autore</b>	Steinby M.
<b>BIBD - Anno di edizione</b>	1978
<b>BIBH - Sigla per citazione</b>	00012271
<b>BIBN - V., pp., nn.</b>	p. 278, n. 918.
<b>AD - ACCESSO AI DATI</b>	
<b>ADS - SPECIFICHE DI ACCESSO AI DATI</b>	
<b>ADSP - Profilo di accesso</b>	1
<b>ADSM - Motivazione</b>	scheda contenente dati liberamente accessibili
<b>CM - COMPILAZIONE</b>	
<b>CMP - COMPILAZIONE</b>	
<b>CMPD - Data</b>	2023
<b>CMPN - Nome</b>	Del Verme, Laura
<b>FUR - Funzionario responsabile</b>	Caso, Marina