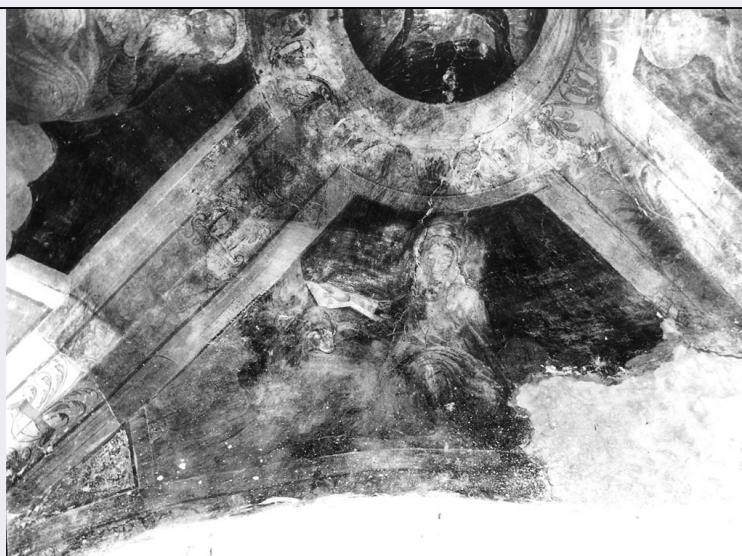


SCHEDA



CD - CODICI

TSK - Tipo Scheda	RA
LIR - Livello ricerca	C
NCT - CODICE UNIVOCO	
NCTR - Codice regione	15
NCTN - Numero catalogo generale	00925746
ESC - Ente schedatore	M453
ECP - Ente competente	M453

OG - OGGETTO

OGT - OGGETTO	
OGTD - Definizione	cornice
OGTT - Tipologia	decorata a rilievo e con pigmento pittorico
CLS - Categoria - classe e produzione	EDILIZIA/ CARPENTERIA

LC - LOCALIZZAZIONE GEOGRAFICO-AMMINISTRATIVA

PVC - LOCALIZZAZIONE GEOGRAFICO-AMMINISTRATIVA ATTUALE

PVCS - Stato	Italia
PVCR - Regione	Campania
PVCP - Provincia	NA
PVCC - Comune	Ercolano

LDC - COLLOCAZIONE SPECIFICA

LDCT - Tipologia	parco archeologico
LDCN - Denominazione attuale	Parco Archeologico di Ercolano
LDCU - Indirizzo	Corso Resina 187
LDCS - Specifiche	depositi

UB - DATI PATRIMONIALI

INV - INVENTARIO DI MUSEO O SOPRINTENDENZA

INVN - Numero	23.M453-1.152
STI - STIMA	
RE - MODALITA' DI REPERIMENTO	
DSC - DATI DI SCAVO	
SCAN - Denominazione dello scavo	Scavo e recupero del tetto in legno del salone dei marmi della Casa del Rilievo di Telefo
DSCA - Responsabile scientifico	Maria Paola Guidobaldi
DSCD - Data	2009/2010
DSCH - Sigla per citazione	00012670
DT - CRONOLOGIA	
DTZ - CRONOLOGIA GENERICA	
DTZG - Fascia cronologica di riferimento	secc. I a.C./ I d.C.
DTS - CRONOLOGIA SPECIFICA	
DTSI - Da	56 a.C.
DTSV - Validità	post
DTSF - A	79 d.C.
DTSL - Validità	ante
DTM - Motivazione cronologia	analisi diagnostiche
DTM - Motivazione cronologia	contesto
DTM - Motivazione cronologia	analisi iconografica
MT - DATI TECNICI	
MTC - Materia e tecnica	legno/ a intaglio/ levigatura/ dipintura
MTC - Materia e tecnica	pigmento
MTC - Materia e tecnica	ferro
MIS - MISURE	
MISU - Unità	cm
MISA - Altezza	2
MISL - Larghezza	13
MISN - Lunghezza	93.3
DA - DATI ANALITICI	
DES - DESCRIZIONE	
DESO - Indicazioni sull'oggetto	<p>Elemento di cornice decorata a rilievo con listelli e con pigmento pittorico. Asse piana di forma trapezoidale sulla quale sono visibili le incisioni preparatorie per il posizionamento dei listelli su disegno a maglie di rombo. La maggior parte dei listelli, di forma rettangolare, sono andati perduti. Tre di questi sono fissati con chiodi, un listello, non ricollocato e non presenta tracce di vincoli metallici. I chiodi sono in ferro forgiato, a testa a borchia tonda. Su un lato lungo si nota un cavicchio e un vincolo metallico relativi a cornice perimetrale mancante. La faccia posteriore si notano due cavicchi, di cui uno passante. Su un laterale vi è la presenza di incastro intermedio a mortasa. Le tracce di lavorazioni si possono distinguere in taglio, foratura con trapano a mano, scalpellatura, piallatura, levigatura.</p> <p>Disegno a maglie di rombo. Questi ultimi si alternano con una</p>

DESS - Indicazioni sul soggetto	differente cromia bianca e blu su strato nero, mentre i listelli sono di colore blu. Lo strato nero potrebbe essere un protettivo alterato o un colore coprente, applicato come base uniforme per i colori che erano poi applicati. La stesura del colore veniva eseguita con il manufatto già montato in quanto le sagome non dipinte, in negativo appartengono agli elementi che andavano sovrapposti.
NSC - Notizie storico-critiche	L'eruzione pliniana del 79 d.C. ha permesso di sigillare i resti di un crollo di notevole dimensioni pertinente al tetto a doppio spiovente e al controsoffitto del Salone dei Marmi nella ricca domus del Rilievo di Telefo. Il crollo è stato scavato tra 2009-2010, per un areale pari a ca. 55 mq, oltre il 30% del tetto originale. La porzione mancante è stata in parte rimossa negli scavi degli anni 80 del secolo scorso (Budetta T. 1988-1993) ed in parte giace ancora sottoterra. Gli studi, le analisi diagnostiche e di ricostruzione grafica 3d hanno permesso di stabilire che il tetto in origine fosse a doppio spiovente, con un'inclinazione delle falde di ca. 20°: del tipo "a bassa pendenza, tipico della zona mediterranea". La struttura era composta da catena, puntoni e cuneo centrale con funzione di monaco sospeso, ed in base alle dimensioni dell'area indagata, al momento si è potuto ipotizzare la presenza di almeno tre capriate, poste a 3.15 mt di distanza e collegate nella parte in alto da arcarecci di colmo (Camardo D. et alii 2015, pp. 271-272). Il Salone dei marmi conserva ancora in situ il pavimento in opus sectile e la decorazione in marmo alle pareti, mentre è andata persa la decorazione pittorica parietale. Il tetto fu realizzato nella piena età augustea; lo stile di riferimento del controsoffitto è attribuibile al gusto del cd. Il Stile Pompeiano, ma sembrano esserci stati restauri e rifacimenti negli anni successivi. Il raffinato controsoffitto fu mantenuto, anche dopo il sisma del 62 d.C., quando parte del pavimento in opus sectile e il rivestimento parietale vennero rifatti, riutilizzando parzialmente quello più antico (Camardo D., Notomista M. 2015, p. 293).

CO - CONSERVAZIONE

STC - STATO DI CONSERVAZIONE

STCC - Stato di conservazione	mutilo
STCS - Indicazioni specifiche	Un precedente restauro oltre alle operazioni di pulizia e consolidamento ha ricomposto parzialmente i frammenti componevano parte del reperto. Sulle superfici si notano abrasioni, tracce di consunzione per dilavamento, fessurazioni, fori da cavicchi e da chiodo, deformazioni, lacune nella policromia e in alcune parti della cornice stessa. Il reperto non conserva le dimensioni originarie.

TU - CONDIZIONE GIURIDICA E VINCOLI

CDG - CONDIZIONE GIURIDICA

CDGG - Indicazione generica	proprietà Stato
CDGS - Indicazione specifica	Ministero della Cultura

DO - FONTI E DOCUMENTI DI RIFERIMENTO

FTA - DOCUMENTAZIONE FOTOGRAFICA

FTAX - Genere	documentazione allegata
FTAP - Tipo	fotografia digitale
FTAA - Autore	Ciro Battiloro/Stefania Notizia

FTAD - Data	2023/06/30
FTAN - Codice identificativo	23.M453-1.152_1
FTA - DOCUMENTAZIONE FOTOGRAFICA	
FTAX - Genere	documentazione allegata
FTAP - Tipo	fotografia digitale
FTAA - Autore	Ciro Battiloro/Stefania Notizia
FTAD - Data	2023/06/30
FTAN - Codice identificativo	23.M453-1.152_2
FTA - DOCUMENTAZIONE FOTOGRAFICA	
FTAX - Genere	documentazione allegata
FTAP - Tipo	fotografia digitale
FTAA - Autore	Ciro Battiloro/Stefania Notizia
FTAD - Data	2023/06/30
FTAN - Codice identificativo	23.M453-1.152_3
FTA - DOCUMENTAZIONE FOTOGRAFICA	
FTAX - Genere	documentazione allegata
FTAP - Tipo	fotografia digitale
FTAA - Autore	Ciro Battiloro/Stefania Notizia
FTAD - Data	2023/06/30
FTAN - Codice identificativo	23.M453-1.152_4
FTA - DOCUMENTAZIONE FOTOGRAFICA	
FTAX - Genere	documentazione allegata
FTAP - Tipo	fotografia digitale
FTAA - Autore	Ciro Battiloro/Stefania Notizia
FTAD - Data	2023/06/30
FTAN - Codice identificativo	23.M453-1.152_5
FTA - DOCUMENTAZIONE FOTOGRAFICA	
FTAX - Genere	documentazione allegata
FTAP - Tipo	fotografia digitale
FTAA - Autore	Ciro Battiloro/Stefania Notizia
FTAD - Data	2023/06/30
FTAN - Codice identificativo	23.M453-1.152_6
FTA - DOCUMENTAZIONE FOTOGRAFICA	
FTAX - Genere	documentazione allegata
FTAP - Tipo	fotografia digitale
FTAA - Autore	Ciro Battiloro/Stefania Notizia
FTAD - Data	2023/06/30
FTAN - Codice identificativo	23.M453-1.152_8
FTA - DOCUMENTAZIONE FOTOGRAFICA	
FTAX - Genere	documentazione allegata
FTAP - Tipo	fotografia digitale
FTAA - Autore	Ciro Battiloro/Stefania Notizia

FTAD - Data	2023/06/30
FTAN - Codice identificativo	23.M453-1.152_9
FTA - DOCUMENTAZIONE FOTOGRAFICA	
FTAX - Genere	documentazione allegata
FTAP - Tipo	fotografia digitale
FTAA - Autore	Ciro Battiloro/Stefania Notizia
FTAD - Data	2023/06/30
FTAN - Codice identificativo	23.M453-1.152_10
FTA - DOCUMENTAZIONE FOTOGRAFICA	
FTAX - Genere	documentazione allegata
FTAP - Tipo	fotografia digitale
FTAA - Autore	Ciro Battiloro/Stefania Notizia
FTAD - Data	2023/06/30
FTAN - Codice identificativo	23.M453-1.152_11
FTA - DOCUMENTAZIONE FOTOGRAFICA	
FTAX - Genere	documentazione allegata
FTAP - Tipo	fotografia digitale
FTAA - Autore	Ciro Battiloro/Stefania Notizia
FTAD - Data	2023/06/30
FTAN - Codice identificativo	23.M453-1.152_12
FTA - DOCUMENTAZIONE FOTOGRAFICA	
FTAX - Genere	documentazione allegata
FTAP - Tipo	fotografia digitale
FTAA - Autore	Ciro Battiloro/Stefania Notizia
FTAD - Data	2023/06/30
FTAN - Codice identificativo	23.M453-1.152
BIB - BIBLIOGRAFIA	
BIBX - Genere	bibliografia di confronto
BIBA - Autore	Sirano F., Siano S.
BIBD - Anno di edizione	2022
BIBH - Sigla per citazione	00012281
BIB - BIBLIOGRAFIA	
BIBX - Genere	bibliografia specifica
BIBA - Autore	Camardo D./ Notomista M.
BIBD - Anno di edizione	2022
BIBH - Sigla per citazione	00012678
BIB - BIBLIOGRAFIA	
BIBX - Genere	bibliografia specifica
BIBA - Autore	Camardo D./ Notomista M.
BIBD - Anno di edizione	2022
BIBH - Sigla per citazione	00012681
BIB - BIBLIOGRAFIA	

BIBX - Genere	bibliografia di confronto
BIBA - Autore	Camardo D./ Notomista M.
BIBD - Anno di edizione	2018
BIBH - Sigla per citazione	00012676
BIB - BIBLIOGRAFIA	
BIBX - Genere	bibliografia specifica
BIBA - Autore	Camardo D./ Casieri M. B./ D'Andrea A./ Heußner K./ Kastenmeier P. / Notomista M.
BIBD - Anno di edizione	2015
BIBH - Sigla per citazione	00012675
BIB - BIBLIOGRAFIA	
BIBX - Genere	bibliografia di confronto
BIBA - Autore	Camardo D./ Court S./ Guidobaldi M. P./ Notomista M.
BIBD - Anno di edizione	2014
BIBH - Sigla per citazione	00012282
BIB - BIBLIOGRAFIA	
BIBX - Genere	bibliografia specifica
BIBA - Autore	Camardo D./ Notomista M.
BIBD - Anno di edizione	2014
BIBH - Sigla per citazione	00012682
BIB - BIBLIOGRAFIA	
BIBX - Genere	bibliografia di confronto
BIBA - Autore	Camardo D./ Esposito D.
BIBD - Anno di edizione	2006
BIBH - Sigla per citazione	00012486
BIB - BIBLIOGRAFIA	
BIBX - Genere	bibliografia di confronto
BIBA - Autore	Ciarallo A.M., de Carolis E.
BIBD - Anno di edizione	1999
BIBH - Sigla per citazione	00011379
BIBN - V., pp., nn.	pp.85-86
BIB - BIBLIOGRAFIA	
BIBX - Genere	bibliografia specifica
BIBA - Autore	Budetta T.
BIBD - Anno di edizione	1993
BIBH - Sigla per citazione	00012671
BIBN - V., pp., nn.	pp. 680-681
BIB - BIBLIOGRAFIA	
BIBX - Genere	bibliografia specifica
BIBA - Autore	Budetta T.
BIBD - Anno di edizione	1988
BIBH - Sigla per citazione	00012685
BIB - BIBLIOGRAFIA	

BIBX - Genere	bibliografia specifica
BIBA - Autore	A. Maiuri
BIBD - Anno di edizione	1958
BIBH - Sigla per citazione	00011432
BIBN - V., pp., nn.	pp. 345-360
AD - ACCESSO AI DATI	
ADS - SPECIFICHE DI ACCESSO AI DATI	
ADSP - Profilo di accesso	1
ADSM - Motivazione	scheda contenente dati liberamente accessibili
CM - COMPILAZIONE	
CMP - COMPILAZIONE	
CMPD - Data	2023
CMPN - Nome	Castellucci A.
FUR - Funzionario responsabile	Caso, Marina
AN - ANNOTAZIONI	
OSS -	Numero pre-inventariazione "reperto n. 93".