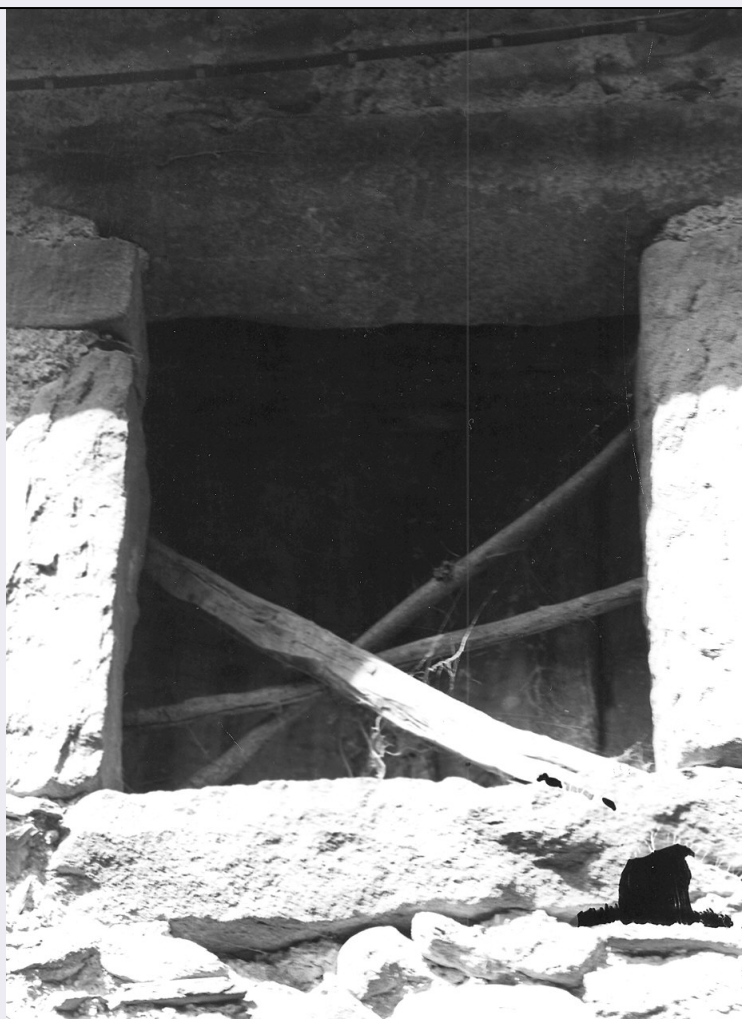


# SCHEDA



## CD - CODICI

TSK - Tipo Scheda RA

LIR - Livello ricerca C

### NCT - CODICE UNIVOCO

NCTR - Codice regione 15

NCTN - Numero catalogo generale 00925828

ESC - Ente schedatore M453

ECP - Ente competente M453

## RV - RELAZIONI

ROZ - Altre relazioni 1500925828

## OG - OGGETTO

### OGT - OGGETTO

OGTD - Definizione tripode/ elemento

OGTT - Tipologia Guidobaldi tipo 2

CLS - Categoria - classe e produzione ARREDI/ MOBILIA

## LC - LOCALIZZAZIONE GEOGRAFICO-AMMINISTRATIVA

### PVC - LOCALIZZAZIONE GEOGRAFICO-AMMINISTRATIVA ATTUALE

PVCS - Stato Italia

<b>PVCR - Regione</b>	Campania
<b>PVCP - Provincia</b>	NA
<b>PVCC - Comune</b>	Ercolano
<b>LDC - COLLOCAZIONE SPECIFICA</b>	
<b>LDCT - Tipologia</b>	parco archeologico
<b>LDCN - Denominazione attuale</b>	Parco Archeologico di Ercolano
<b>LDCU - Indirizzo</b>	Corso Resina 187
<b>LDCS - Specifiche</b>	depositi
<b>UB - DATI PATRIMONIALI</b>	
<b>INV - INVENTARIO DI MUSEO O SOPRINTENDENZA</b>	
<b>INVN - Numero</b>	23.M453-1.467
<b>STI - STIMA</b>	
<b>RE - MODALITA' DI REPERIMENTO</b>	
<b>DSC - DATI DI SCAVO</b>	
<b>SCAN - Denominazione dello scavo</b>	Villa dei Papiri - Area Sud Ovest (VPSO)
<b>DSCA - Responsabile scientifico</b>	Guidobaldi M.P.
<b>DSCD - Data</b>	00/00/2007
<b>DSCH - Sigla per citazione</b>	00012985
<b>DSCN - Specifiche</b>	Ambiente a - Aula monumentale
<b>DT - CRONOLOGIA</b>	
<b>DTZ - CRONOLOGIA GENERICA</b>	
<b>DTZG - Fascia cronologica di riferimento</b>	secc. I a.C./ I d.C.
<b>DTS - CRONOLOGIA SPECIFICA</b>	
<b>DTSI - Da</b>	10 a.C.
<b>DTSV - Validità</b>	ca
<b>DTSF - A</b>	79 d.C.
<b>DTSL - Validità</b>	ante
<b>DTM - Motivazione cronologia</b>	contesto
<b>MT - DATI TECNICI</b>	
<b>MTC - Materia e tecnica</b>	legno/ a intaglio/ levigatura
<b>MTC - Materia e tecnica</b>	avorio/ a intaglio/ lisciatura
<b>MIS - MISURE</b>	
<b>MISU - Unità</b>	cm
<b>MISL - Larghezza</b>	5.97
<b>MISN - Lunghezza</b>	10.2
<b>MISS - Spessore</b>	4.4
<b>DA - DATI ANALITICI</b>	
<b>DES - DESCRIZIONE</b>	
	Elemento ligneo cuneiforme con tenone e impiallacciatura liscia su un lato stretto anteriore. Pertinente alla voluta sommitale sinistra della

<b>DESO - Indicazioni sull'oggetto</b>	gamba di tripode (inv. 23.M453-1.466). Lavorato a parte, successivamente assemblato mediante una sorta di cuneo all'altra porzione di voluta della gamba stessa. Specie arborea frassino ( <i>Fraxinus excelsior</i> – analisi cnr - invalsa).
<b>NSC - Notizie storico-critiche</b>	Dai recenti scavi 2007- 2008 nella Villa dei Papiri a Ercolano sono emerse lignee e almeno 8 gambe pertinenti a tripodi e a tavolini, suddivisi in 3 esemplari di tripodi e 2 di tavolini (Guidobaldi M.P. 2022, tipo 1 e 2, p. 39). Purtroppo nessuno di questi oggetti è ricomponibile in tutte le sue parti costitutive. Il reperto in esame al momento del rinvenimento si presentava staccato dalla voluta sommitale della gamba di tripode cui appartiene (inv. 23.M453-1.466). Dopo il restauro si è provveduto al fissaggio. L'assenza dell'impiallacciatura sul laterale delle gambe n. 6 e 7 (Guidobaldi M.P. 2019, tipo 2, p. 119, fig. 14.5) ha permesso di comprendere il sistema di realizzazione di questi raffinati arredi. Nello specifico, la struttura della voluta si compone di due parti, unite a incastro, tramite un elemento a forma di cuneo. Questo espediente tecnico probabilmente è dovuto all'intenzione di preservare le lamine eburnee di rivestimento che potevano essere danneggiate dalle deformazioni del legno stesso (Guidobaldi M.P. 2019, p. 119).

## TU - CONDIZIONE GIURIDICA E VINCOLI

### CDG - CONDIZIONE GIURIDICA

<b>CDGG - Indicazione generica</b>	proprietà Stato
<b>CDGS - Indicazione specifica</b>	Ministero della Cultura

## DO - FONTI E DOCUMENTI DI RIFERIMENTO

### FTA - DOCUMENTAZIONE FOTOGRAFICA

<b>FTAX - Genere</b>	documentazione allegata
<b>FTAP - Tipo</b>	fotografia digitale
<b>FTAA - Autore</b>	Ciro Battiloro / Stefania Notizia
<b>FTAN - Codice identificativo</b>	23.M453-1.466-467_7

### FTA - DOCUMENTAZIONE FOTOGRAFICA

<b>FTAX - Genere</b>	documentazione allegata
<b>FTAP - Tipo</b>	fotografia digitale
<b>FTAA - Autore</b>	Ciro Battiloro / Stefania Notizia
<b>FTAN - Codice identificativo</b>	23.M453-1.466-467_8

### BIB - BIBLIOGRAFIA

<b>BIBX - Genere</b>	bibliografia specifica
<b>BIBA - Autore</b>	Guidobaldi M.P.
<b>BIBD - Anno di edizione</b>	2022
<b>BIBH - Sigla per citazione</b>	00012986

### BIB - BIBLIOGRAFIA

<b>BIBX - Genere</b>	bibliografia specifica
<b>BIBA - Autore</b>	Sirano F.
<b>BIBD - Anno di edizione</b>	2020
<b>BIBH - Sigla per citazione</b>	00012715
<b>BIBN - V., pp., nn.</b>	pp. 82-83

<b>BIBI - V., tavv., figg.</b>	figg. 8, 11 a, 11b, 11 c
<b>BIB - BIBLIOGRAFIA</b>	
<b>BIBX - Genere</b>	bibliografia specifica
<b>BIBA - Autore</b>	Adornato Gianfranco
<b>BIBD - Anno di edizione</b>	2020
<b>BIBH - Sigla per citazione</b>	00012990
<b>BIB - BIBLIOGRAFIA</b>	
<b>BIBX - Genere</b>	bibliografia specifica
<b>BIBA - Autore</b>	Guidobaldi M.P.
<b>BIBD - Anno di edizione</b>	2019
<b>BIBH - Sigla per citazione</b>	00012995
<b>BIB - BIBLIOGRAFIA</b>	
<b>BIBX - Genere</b>	bibliografia specifica
<b>BIBA - Autore</b>	Guidobaldi M.P./ Esposito D./ Formisano E.
<b>BIBD - Anno di edizione</b>	2009
<b>BIBH - Sigla per citazione</b>	00011611
<b>BIBN - V., pp., nn.</b>	pp. 155- 175
<b>BIB - BIBLIOGRAFIA</b>	
<b>BIBX - Genere</b>	bibliografia specifica
<b>BIBA - Autore</b>	Guidobaldi, M.P./ Esposito, D.
<b>BIBD - Anno di edizione</b>	2009
<b>BIBH - Sigla per citazione</b>	00012940
<b>BIB - BIBLIOGRAFIA</b>	
<b>BIBX - Genere</b>	bibliografia specifica
<b>BIBA - Autore</b>	Guidobaldi M.P.
<b>BIBD - Anno di edizione</b>	2010
<b>BIBH - Sigla per citazione</b>	00012691
<b>BIB - BIBLIOGRAFIA</b>	
<b>BIBX - Genere</b>	bibliografia specifica
<b>BIBA - Autore</b>	Guidobaldi M.P.
<b>BIBD - Anno di edizione</b>	2008
<b>BIBH - Sigla per citazione</b>	00012987
<b>AD - ACCESSO AI DATI</b>	
<b>ADS - SPECIFICHE DI ACCESSO AI DATI</b>	
<b>ADSP - Profilo di accesso</b>	1
<b>ADSM - Motivazione</b>	scheda contenente dati liberamente accessibili
<b>CM - COMPILAZIONE</b>	
<b>CMP - COMPILAZIONE</b>	
<b>CMPD - Data</b>	2023
<b>CMPN - Nome</b>	Castellucci A.
<b>FUR - Funzionario responsabile</b>	Caso, Marina
<b>AN - ANNOTAZIONI</b>	

**OSS -**

"Numero pre-inventariazione 9".Le foto allegate si riferiscono al reperto dopo essere assemblato con la gamba di tripode (inv. 23.M453-1.466) a cui appartiene.