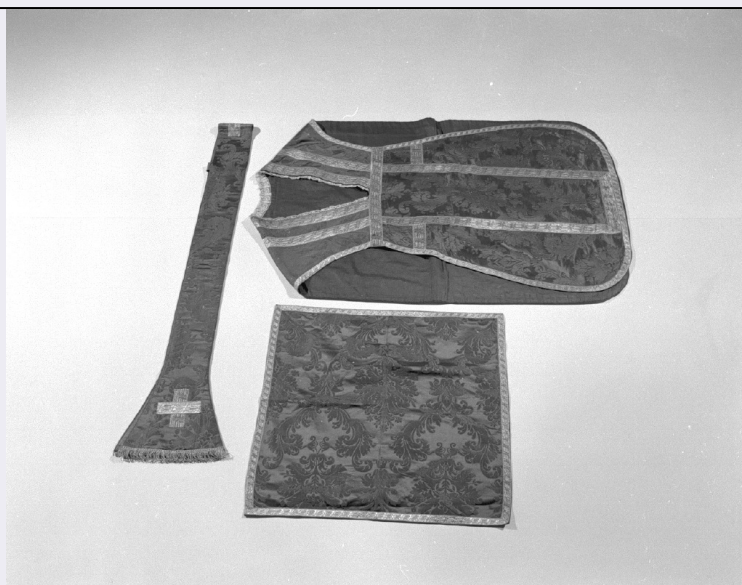


# SCHEDA



## CD - CODICI

<b>TSK - Tipo scheda</b>	PST
<b>LIR - Livello catalogazione</b>	C
<b>NCT - CODICE UNIVOCO</b>	
<b>NCTR - Codice Regione</b>	12
<b>NCTN - Numero catalogo generale</b>	01354534
<b>ESC - Ente schedatore</b>	S187
<b>ECP - Ente competente per tutela</b>	S187

## OG - BENE CULTURALE

<b>AMB - Ambito di tutela MiC</b>	storico e artistico
<b>CTG - Categoria</b>	STRUMENTI PER LA RIPRODUZIONE DEL SUONO
<b>OGT - DEFINIZIONE BENE</b>	
<b>OGTD - Definizione</b>	grammofono
<b>OGTT - Tipologia</b>	giocattolo
<b>OGD - ALTRA DEFINIZIONE/DENOMINAZIONE</b>	
<b>OGDT - Tipo</b>	commerciale
<b>OGDN - Altra definizione /denominazione</b>	Bobbyphone

## OGC - TRATTAMENTO CATALOGRAFICO

<b>OGCT - Trattamento catalografico</b>	scheda unica
<b>OGR - Disponibilità del bene</b>	bene disponibile

## LC - LOCALIZZAZIONE GEOGRAFICO - AMMINISTRATIVA

### PVC - LOCALIZZAZIONE

<b>PVCS - Stato</b>	ITALIA
<b>PVCR - Regione</b>	Lazio
<b>PVCP - Provincia</b>	RM

PVCC - Comune	Roma
LDC - COLLOCAZIONE SPECIFICA	
LDCT - Tipologia	palazzo
LDCQ - Qualificazione	nobiliare
LDCN - Denominazione attuale	ICBSA (Istituto Centrale per i Beni Sonori e Audiovisivi)
LDCU - Indirizzo	Via Michelangelo Caetani, 32
UB - DATI PATRIMONIALI/INVENTARI/STIME/COLLEZIONI	
INP - INVENTARIO PATRIMONIALE IN VIGORE	
INPC - Codice inventario patrimoniale	345202
INPR - Data dell'immissione in patrimonio	10/11/2003
DT - CRONOLOGIA	
DTZ - CRONOLOGIA GENERICA	
DTZG - Fascia cronologica /periodo	XX
DTZS - Specifiche fascia cronologica/periodo	prima metà
DTS - CRONOLOGIA SPECIFICA	
DTSI - Da	1925
DTSV - Validità	ca
DTSE - A	1940
DTSL - Validità	ca
DTM - Motivazione/fonte	analisi storico-scientifica
DTM - Motivazione/fonte	bibliografia
DA - DATI ANALITICI	
DES - Descrizione	<p>Contenitore: scatola rettangolare in legno dipinto di rosso; sul lato superiore sono montati il piatto del disco e il sostegno in metallo per la tromba acustica. Sul lato frontale è presente il vano per l'inserimento della manovella. Motore: propulsione manuale a manovella a incastro. Sistema di riproduzione del suono: diaframma collegato, da un gomito metallico nero, alla tromba metallica smaltata rossa. Modalità d'uso: inserire la manovella nell'apposito foro presente sul lato frontale della scatola; collocare il disco inciso sul piatto, appoggiare sul disco la puntina o stilo del diaframma (dall'esterno all'interno) e attivare la rotazione del piatto del disco attraverso della manovella. La puntina inizia a scorrere all'interno del solco a spirale inciso sul disco; le oscillazioni della puntina, prodotte dal profilo irregolare dell'incisione, vengono trasmesse alla membrana del diaframma che riproduce il suono, amplificato dalla tromba in metallo.</p>
ISE - ISCRIZIONI/EMBLEMI/MARCHI/STEMMI/TIMBRI	
ISEP - Posizione	lato destro
ISED - Definizione	marchio
ISEZ - Descrizione	Nome del marchio.
ISEL - Lingua	francese

<b>ISET - Tipo di scrittura/di caratteri</b>	maiuscolo
<b>ISEM - Materia e tecnica</b>	decalcomania
<b>ISEI - Trascrizione</b>	BOBBYPHONE
<b>NSC - Notizie storico-critiche</b>	<p>L'industria del suono riprodotto iniziò nel 1877 negli Stati Uniti quando Thomas Edison inventò una maniera di registrare il suono su un foglio di alluminio e di riprodurlo tramite una macchina che chiamò fonografo. Nel corso di una decina di anni, questo sistema venne notevolmente migliorato, prima con l'invenzione nel 1886 dei cilindri di cera Bell-Tainter e poi nel 1887 con l'invenzione del disco e l'adozione dell'incisione orizzontale fatta da Emile Berliner che non solo riproduceva il suono con molta più facilità ma rendeva anche la duplicazione molto più agevole. All'invenzione del disco Berliner accompagnò l'invenzione di una macchina per riprodurlo ovvero il grammofoono che venne perfezionata nel 1896 da Eldridge R. Johnson con l'aggiunta del motore a molla. Le prime applicazioni del fonografo si rivolsero prima al mondo del lavoro, in particolare nel 1887 Edison fondò la "Edison Phonograph Co." per la produzione e la vendita di ditta-foni, e poi al mondo dei giocattoli quando Edison lanciò sul mercato la prima bambola dotata di un piccolo fonografo montato all'interno del busto che le consentiva di parlare. L'invenzione della registrazione del suono applicata al mondo dei bambini si palesa, quindi, fin dai suoi albori. Agli inizi degli anni Venti del Novecento, grazie al perfezionamento delle tecniche di produzione di motori e diaframmi e agli studi sull'amplificazione acustica, cominciarono a comparire sul mercato dei piccoli grammo-foni giocattolo realizzati in latta. Il modello presentato in questa scheda è stato prodotto dalla Société du "Bobbyphone" un negozio di dischi con sede a Sèvres, un comune vicino alla città di Parigi.</p>
<b>MT - DATI TECNICI</b>	
<b>MTC - MATERIA E TECNICA</b>	
<b>MTCM - Materia</b>	legno
<b>MTCT - Tecnica</b>	tecniche varie
<b>MTC - MATERIA E TECNICA</b>	
<b>MTCM - Materia</b>	metallo
<b>MTCT - Tecnica</b>	tecniche varie
<b>MIS - MISURE</b>	
<b>MISZ - Tipo di misura</b>	altezzaxlunghezzaxlarghezza
<b>MISS - Specifiche</b>	minima
<b>MISU - Unità di misura</b>	cm
<b>MISM - Valore</b>	23x13x42
<b>MIS - MISURE</b>	
<b>MISZ - Tipo di misura</b>	altezzaxlunghezzaxlarghezza
<b>MISS - Specifiche</b>	massima
<b>MISU - Unità di misura</b>	cm
<b>MISM - Valore</b>	23x13x42
<b>AS - ACCESSORI</b>	
<b>ASS - ACCESSORIO</b>	

<b>ASSE - Descrizione</b>	Scatola condebitrice di cartone; sull'etichetta sul coperchio della scatola è disegnata l'immagine di quattro bambini che giocano con un piccolo grammofono e compaiono le seguenti informazioni "Bobbyphone / fabrication française / Breveté France et Etranger / Société du "Bobbyphone" / PARIS / E.ts Maurice Blanc Valence-S-Rhône"
<b>CO - CONSERVAZIONE E INTERVENTI</b>	
<b>STC - STATO DI CONSERVAZIONE</b>	
<b>STCC - Stato di conservazione</b>	buono
<b>STD - Modalità di conservazione</b>	T 18° - 20°C UR 35 - 45%
<b>STP - Proposte di interventi</b>	manutenzione
<b>TU - CONDIZIONE GIURIDICA E PROVVEDIMENTI DI TUTELA</b>	
<b>CDG - CONDIZIONE GIURIDICA</b>	
<b>CDGG - Indicazione generica</b>	proprietà Stato
<b>BPT - Provvedimenti di tutela - sintesi</b>	no
<b>DO - DOCUMENTAZIONE</b>	
<b>FTA - DOCUMENTAZIONE FOTOGRAFICA</b>	
<b>FTAN - Codice identificativo</b>	New_1703159890608
<b>FTAX - Genere</b>	documentazione allegata
<b>FTAP - Tipo</b>	fotografia digitale (file)
<b>FTAF - Formato</b>	jpg
<b>FTAA - Autore</b>	LUMAR sas (Marcotulli, Marco)
<b>FTAD - Riferimento cronologico</b>	2021
<b>FTAE - Ente proprietario</b>	ICBSA
<b>FTAK - Nome file originale</b>	345202-07.jpg
<b>FTA - DOCUMENTAZIONE FOTOGRAFICA</b>	
<b>FTAN - Codice identificativo</b>	New_1703159971725
<b>FTAX - Genere</b>	documentazione allegata
<b>FTAP - Tipo</b>	fotografia digitale (file)
<b>FTAF - Formato</b>	jpg
<b>FTAA - Autore</b>	LUMAR sas (Marcotulli, Marco)
<b>FTAD - Riferimento cronologico</b>	2021
<b>FTAE - Ente proprietario</b>	ICBSA
<b>FTAK - Nome file originale</b>	345202-01.jpg
<b>FTA - DOCUMENTAZIONE FOTOGRAFICA</b>	
<b>FTAN - Codice identificativo</b>	New_1703160013583
<b>FTAX - Genere</b>	documentazione allegata
<b>FTAP - Tipo</b>	fotografia digitale (file)
<b>FTAF - Formato</b>	jpg

<b>FTAA - Autore</b>	LUMAR sas (Marcotulli, Marco)
<b>FTAD - Riferimento cronologico</b>	2021
<b>FTAE - Ente proprietario</b>	ICBSA
<b>FTAK - Nome file originale</b>	345202-02.jpg
<b>FTA - DOCUMENTAZIONE FOTOGRAFICA</b>	
<b>FTAN - Codice identificativo</b>	New_1703160053129
<b>FTAX - Genere</b>	documentazione allegata
<b>FTAP - Tipo</b>	fotografia digitale (file)
<b>FTAF - Formato</b>	jpg
<b>FTAA - Autore</b>	LUMAR sas (Marcotulli, Marco)
<b>FTAD - Riferimento cronologico</b>	2021
<b>FTAE - Ente proprietario</b>	ICBSA
<b>FTAK - Nome file originale</b>	345202-03.jpg
<b>FTA - DOCUMENTAZIONE FOTOGRAFICA</b>	
<b>FTAN - Codice identificativo</b>	New_1703160095689
<b>FTAX - Genere</b>	documentazione allegata
<b>FTAP - Tipo</b>	fotografia digitale (file)
<b>FTAF - Formato</b>	jpg
<b>FTAA - Autore</b>	LUMAR sas (Marcotulli, Marco)
<b>FTAD - Riferimento cronologico</b>	2021
<b>FTAE - Ente proprietario</b>	ICBSA
<b>FTAK - Nome file originale</b>	345202-04.jpg
<b>FTA - DOCUMENTAZIONE FOTOGRAFICA</b>	
<b>FTAN - Codice identificativo</b>	New_1703160136281
<b>FTAX - Genere</b>	documentazione allegata
<b>FTAP - Tipo</b>	fotografia digitale (file)
<b>FTAF - Formato</b>	jpg
<b>FTAA - Autore</b>	LUMAR sas (Marcotulli, Marco)
<b>FTAD - Riferimento cronologico</b>	2021
<b>FTAE - Ente proprietario</b>	ICBSA
<b>FTAK - Nome file originale</b>	345202-05.jpg
<b>FTA - DOCUMENTAZIONE FOTOGRAFICA</b>	
<b>FTAN - Codice identificativo</b>	New_1703160178235
<b>FTAX - Genere</b>	documentazione allegata
<b>FTAP - Tipo</b>	fotografia digitale (file)
<b>FTAF - Formato</b>	jpg
<b>FTAA - Autore</b>	LUMAR sas (Marcotulli, Marco)
<b>FTAD - Riferimento cronologico</b>	2021
<b>FTAE - Ente proprietario</b>	ICBSA

<b>FTAK - Nome file originale</b>	345202-06.jpg
<b>BIB - BIBLIOGRAFIA</b>	
<b>BIBX - Genere</b>	bibliografia specifica
<b>BIBF - Tipo</b>	monografia
<b>BIBM - Riferimento bibliografico completo</b>	C. Proudfoot, Fonografi e grammofoni: guida per il collezionista, Milano, Silvana editore, 1980
<b>BIB - BIBLIOGRAFIA</b>	
<b>BIBX - Genere</b>	bibliografia specifica
<b>BIBF - Tipo</b>	pubblicazione multimediale
<b>BIBM - Riferimento bibliografico completo</b>	BOBBYPHONE (société), “France Archives”. Consultato il 20/12 /2023 da
<b>BIBW - Indirizzo web (URL)</b>	<a href="https://francearchives.gouv.fr/fr/facomponent/0050bd72863b9d71e73b1938c422d23329d2158a">https://francearchives.gouv.fr/fr/facomponent/0050bd72863b9d71e73b1938c422d23329d2158a</a>
<b>BIB - BIBLIOGRAFIA</b>	
<b>BIBX - Genere</b>	bibliografia specifica
<b>BIBF - Tipo</b>	atti
<b>BIBM - Riferimento bibliografico completo</b>	M. Lopez, Analisi del patrimonio “museale” dell’ICBSA e ricostruzione della sua formazione storica (1938-2016), ICBSA, 2016
<b>AD - ACCESSO AI DATI</b>	
<b>ADS - SPECIFICHE DI ACCESSO AI DATI</b>	
<b>ADSP - Profilo di accesso</b>	1
<b>ADSM - Motivazione</b>	scheda contenente dati liberamente accessibili
<b>CM - CERTIFICAZIONE E GESTIONE DEI DATI</b>	
<b>CMP - REDAZIONE E VERIFICA SCIENTIFICA</b>	
<b>CMPD - Anno di redazione</b>	2023
<b>CMPN - Responsabile ricerca e redazione</b>	D'Aleo, Luciano
<b>CMPN - Responsabile ricerca e redazione</b>	Di Piro, Leda
<b>CMPN - Responsabile ricerca e redazione</b>	Lopez, Massimiliano
<b>CMPN - Responsabile ricerca e redazione</b>	Ranzi, Corinna
<b>FUR - Funzionario responsabile</b>	Ranzi, Corinna