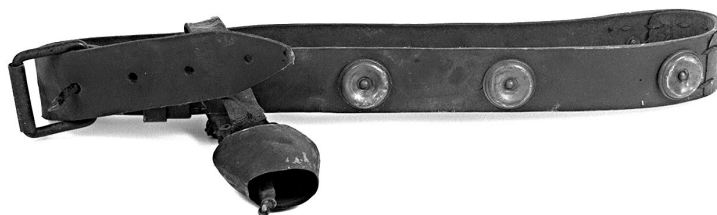


SCHEDA



CD - CODICI

TSK - Tipo Scheda	OA
LIR - Livello ricerca	P
NCT - CODICE UNIVOCO	
NCTR - Codice regione	05
NCTN - Numero catalogo generale	00256798
ESC - Ente schedatore	C023091
ECP - Ente competente	S242

AC - ALTRI CODICI

ACS - SCHEDE CORRELATE

ACSE - Ente schedatore	COMWORK
ACSC - Codice Modulo	876215

OG - OGGETTO

OGT - OGGETTO

OGTD - Definizione	dipinto
OGTV - Identificazione	opera isolata

SGT - SOGGETTO

SGTI - Identificazione	natura morta con fiori
SGTT - Titolo	Vaso di fiori

LC - LOCALIZZAZIONE GEOGRAFICO-AMMINISTRATIVA

PVC - LOCALIZZAZIONE GEOGRAFICO-AMMINISTRATIVA ATTUALE

PVCS - Stato	ITALIA
PVCR - Regione	Veneto
PVCP - Provincia	VR
PVCC - Comune	Verona

LDC - COLLOCAZIONE SPECIFICA

LDCN - Denominazione attuale	Palazzo della Ragione
LDCU - Indirizzo	cortile Mercato Vecchio, 6
LDCM - Denominazione raccolta	Galleria d'Arte Moderna Achille Forti

UB - UBICAZIONE E DATI PATRIMONIALI

INV - INVENTARIO DI MUSEO O SOPRINTENDENZA

INVN - Numero	6036-1C3043
---------------	-------------

INVD - Data	s.d.
LA - ALTRE LOCALIZZAZIONI GEOGRAFICO-AMMINISTRATIVE	
TCL - Tipo di localizzazione	luogo di provenienza
PRV - LOCALIZZAZIONE GEOGRAFICO-AMMINISTRATIVA	
PRVS - Stato	ITALIA
PRVR - Regione	Veneto
PRVP - Provincia	VR
PRVC - Comune	Verona
PRC - COLLOCAZIONE SPECIFICA	
PRCD - Denominazione	Palazzo dei Diamanti- Sede AGECE
PRD - DATA	
PRDI - Data ingresso	2008
PRDU - Data uscita	2012/08/30
LA - ALTRE LOCALIZZAZIONI GEOGRAFICO-AMMINISTRATIVE	
TCL - Tipo di localizzazione	luogo di provenienza
PRV - LOCALIZZAZIONE GEOGRAFICO-AMMINISTRATIVA	
PRVS - Stato	ITALIA
PRVR - Regione	Veneto
PRVP - Provincia	VR
PRVC - Comune	Verona
PRC - COLLOCAZIONE SPECIFICA	
PRCD - Denominazione	Palazzo Forti
PRD - DATA	
PRDU - Data uscita	2008
DT - CRONOLOGIA	
DTZ - CRONOLOGIA GENERICA	
DTZG - Secolo	sec. XIX
DTS - CRONOLOGIA SPECIFICA	
DTSI - Da	1897
DTSF - A	1897
DTM - Motivazione cronologia	data
AU - DEFINIZIONE CULTURALE	
AUT - AUTORE	
AUTR - Riferimento all'intervento	pittore
AUTM - Motivazione dell'attribuzione	firma
AUTN - Nome scelto	Zannoni Ugo
AUTA - Dati anagrafici	Verona, 1836/ Verona, 1919
AUTH - Sigla per citazione	00000000
ATB - AMBITO CULTURALE	
ATBD - Denominazione	veronese
ATBR - Riferimento	

all'intervento	pittore
ATBM - Motivazione dell'attribuzione	contesto
MT - DATI TECNICI	
MTC - Materia e tecnica	cartone/ pastello
MIS - MISURE	
MISU - Unità	cm
MISA - Altezza	106
MISL - Larghezza	59
MISP - Profondità	4
MISV - Varie	parte misurata: opera con cornice
MIS - MISURE	
MISU - Unità	cm
MISA - Altezza	100
MISL - Larghezza	54
MISV - Varie	parte misurata: opera senza cornice
CO - CONSERVAZIONE	
STC - STATO DI CONSERVAZIONE	
STCC - Stato di conservazione	buono
DA - DATI ANALITICI	
DES - DESCRIZIONE	
DESO - Indicazioni sull'oggetto	NR (recupero pregresso)
DESI - Codifica Iconclass	41A6711
DESS - Indicazioni sul soggetto	La natura morta presenta un grande vaso azzurro ad anfora coronato da puttini bianchi che si tengono per mano a formare un cerchio. Il vaso poggia su un tavolino tondo con tovaglia rossa e contiene un mazzo di fiori con garofani rossi, margherite bianche, rose chiare, due grandi fiori bianchi e alcuni fiorellini blu. Lo sfondo è scuro.
ISR - ISCRIZIONI	
ISRC - Classe di appartenenza	firma
ISRS - Tecnica di scrittura	a pennello
ISRT - Tipo di caratteri	corsivo
ISRP - Posizione	in basso a destra
ISRA - Autore	Ugo Zannoni
ISRI - Trascrizione	Ugo Zannoni. F(e)ce / ottobre 1897
ISR - ISCRIZIONI	
ISRC - Classe di appartenenza	documentaria
ISRL - Lingua	italiano
ISRS - Tecnica di scrittura	a penna
ISRT - Tipo di caratteri	corsivo
ISRP - Posizione	sul retro

ISRI - Trascrizione	Dono dello scultore Ugo Zannoni al museo Civico di Verona. Novembre 1918
ISR - ISCRIZIONI	
ISRC - Classe di appartenenza	documentaria
ISRL - Lingua	italiano
ISRS - Tecnica di scrittura	a pennarello
ISRT - Tipo di caratteri	numeri arabi
ISRP - Posizione	sul retro del dipinto
ISRI - Trascrizione	6036
STM - STEMMI, EMBLEMI, MARCHI	
STMC - Classe di appartenenza	etichetta
STMQ - Qualificazione	di carta
STMP - Posizione	sul retro
STMD - Descrizione	NR (recupero pregresso)
TU - CONDIZIONE GIURIDICA E VINCOLI	
ACQ - ACQUISIZIONE	
ACQT - Tipo acquisizione	donazione
ACQN - Nome	Zannoni Ugo
ACQD - Data acquisizione	1918
CDG - CONDIZIONE GIURIDICA	
CDGG - Indicazione generica	proprietà Ente pubblico territoriale
CDGS - Indicazione specifica	Comune di Verona
CDGI - Indirizzo	piazza Bra, 1
ALN - MUTAMENTI TITOLARITA'/POSSESSO/DETENZIONE	
ALNT - Tipo evento	presente
ALND - Data evento	2015/01/20
ALNN - Note	Patrizia Nuzzo, Stefano Scala, Walter Ziviani (INS)
DO - FONTI E DOCUMENTI DI RIFERIMENTO	
FTA - DOCUMENTAZIONE FOTOGRAFICA	
FTAX - Genere	documentazione allegata
FTAP - Tipo	fotografia digitale (file)
FTAN - Codice identificativo	CMW_407524
FTA - DOCUMENTAZIONE FOTOGRAFICA	
FTAX - Genere	documentazione esistente
FTAP - Tipo	fotografia digitale (file)
FTAA - Autore	GardaPhoto
FTAD - Data	2020/00/00
FTAN - Codice identificativo	NR (recupero pregresso)
FTAT - Note	GardaPhoto, Salò
FTAF - Formato	tiff

FTA - DOCUMENTAZIONE FOTOGRAFICA

FTAX - Genere	documentazione esistente
FTAP - Tipo	negativo b/n
FTAA - Autore	Studio Brenzoni, Verona
FTAD - Data	1994/07/00
FTAN - Codice identificativo	NR (recupero pregresso)
FTAT - Note	Intero
FTAF - Formato	4,5x6 cm

FTA - DOCUMENTAZIONE FOTOGRAFICA

FTAX - Genere	documentazione esistente
FTAP - Tipo	stampa b/n
FTAA - Autore	Studio Brenzoni, Verona
FTAD - Data	1994/07/00
FTAN - Codice identificativo	NR (recupero pregresso)
FTAT - Note	Scatto digitale non professionale (fronte - retro)
FTAF - Formato	18x24 cm

FTA - DOCUMENTAZIONE FOTOGRAFICA

FTAX - Genere	documentazione allegata
FTAP - Tipo	fotografia digitale (file)
FTAN - Codice identificativo	CMW_237532

BIL - Citazione completa	Rossi Francesca, La mano che crea. La galleria pubblica di Ugo Zannoni 1836-1919 scultore, collezionista, mecenate, (Modena: Franco Cosimo Panini 2020), p. 75
BIL - Citazione completa	Relazione sull'andamento nel museo nell'anno 1918, Madonna Verona, 1918, luglio-dicembre 1918, XII, fasc. 47-48, n. 3-4, p. 117
BIL - Citazione completa	Trecca Giuseppe, Catalogo della Pinacoteca Comunale di Verona, (Bergamo: Istituto Italiano d'Arti Grafiche 1912)
BIL - Citazione completa	Ievolella Lucia, Zannoni Ugo, La pittura nel Veneto. L'Ottocento, 2003, p. 849
BIL - Citazione completa	Tomezzoli Andrea, Verona, La pittura nel Veneto: L'Ottocento, 2002, pp. 311-376
BIL - Citazione completa	Tommasi Anna Chiara, Ugo Zannoni, La pittura a Verona dal primo Ottocento a metà Novecento, 1986, pp. 228-230

AD - ACCESSO AI DATI**ADS - SPECIFICHE DI ACCESSO AI DATI**

ADSP - Profilo di accesso	1
ADSM - Motivazione	scheda contenente dati liberamente accessibili

CM - COMPILAZIONE**CMP - COMPILAZIONE**

CMPD - Data	1994
CMPN - Nome	Bertoni, Camilla
FUR - Funzionario responsabile	NR (recupero pregresso)

AGG - AGGIORNAMENTO - REVISIONE

AGGD - Data	2023
--------------------	------

AGGN - Nome	Tagliaferro, Angela
AGGF - Funzionario responsabile	NR (recupero pregresso)
AGG - AGGIORNAMENTO - REVISIONE	
AGGD - Data	2021
AGGN - Nome	Tagliaferro, Angela
AGGF - Funzionario responsabile	NR (recupero pregresso)
AGG - AGGIORNAMENTO - REVISIONE	
AGGD - Data	2020
AGGN - Nome	Salvalai, Veronica
AGGF - Funzionario responsabile	NR (recupero pregresso)
AGG - AGGIORNAMENTO - REVISIONE	
AGGD - Data	2019
AGGN - Nome	Ufficio collezione
AGGF - Funzionario responsabile	NR (recupero pregresso)
AGG - AGGIORNAMENTO - REVISIONE	
AGGD - Data	2014
AGGN - Nome	Scala, Stefano
AGGF - Funzionario responsabile	NR (recupero pregresso)
AGG - AGGIORNAMENTO - REVISIONE	
AGGD - Data	2012
AGGN - Nome	Ufficio collezione
AGGF - Funzionario responsabile	NR (recupero pregresso)
AGG - AGGIORNAMENTO - REVISIONE	
AGGD - Data	2008
AGGN - Nome	Adami, Bruna
AGGF - Funzionario responsabile	NR (recupero pregresso)
AGG - AGGIORNAMENTO - REVISIONE	
AGGD - Data	2006
AGGN - Nome	ARTPAST (Tozzo, S.)
AGGF - Funzionario responsabile	NR (recupero pregresso)