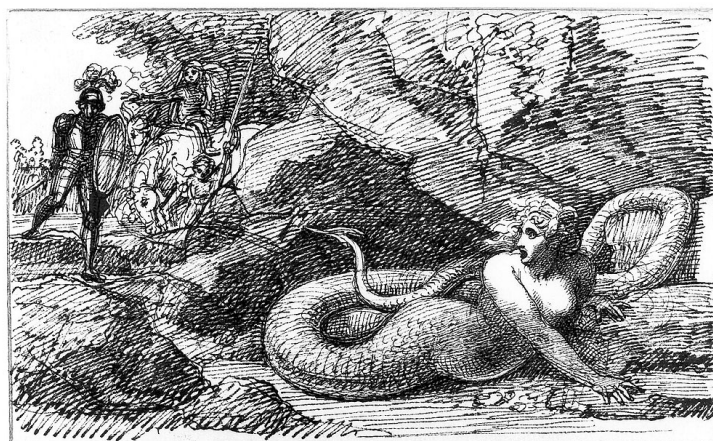


SCHEDA



CD - CODICI

TSK - Tipo Scheda	OA
LIR - Livello ricerca	P
NCT - CODICE UNIVOCO	
NCTR - Codice regione	05
NCTN - Numero catalogo generale	00330743
ESC - Ente schedatore	C023091
ECP - Ente competente	S242

AC - ALTRI CODICI

ACS - SCHEDE CORRELATE

ACSE - Ente schedatore	COMWORK
ACSC - Codice Modulo	877206

OG - OGGETTO

OGT - OGGETTO

OGTD - Definizione	dipinto
OGTV - Identificazione	opera isolata

SGT - SOGGETTO

SGTI - Identificazione	veduta di Verona con ponte Pietra e figure
SGTT - Titolo	Ponte Pietra

LC - LOCALIZZAZIONE GEOGRAFICO-AMMINISTRATIVA

PVC - LOCALIZZAZIONE GEOGRAFICO-AMMINISTRATIVA ATTUALE

PVCS - Stato	ITALIA
PVCR - Regione	Veneto
PVCP - Provincia	VR
PVCC - Comune	Verona

LDC - COLLOCAZIONE SPECIFICA

LDCN - Denominazione attuale	Palazzo della Ragione
LDCU - Indirizzo	cortile Mercato Vecchio, 6
LDCM - Denominazione	

raccolta	Galleria d'Arte Moderna Achille Forti
-----------------	---------------------------------------

UB - UBICAZIONE E DATI PATRIMONIALI

INV - INVENTARIO DI MUSEO O SOPRINTENDENZA

INVN - Numero	20037-1C3343
----------------------	--------------

INVD - Data	s.d.
--------------------	------

LA - ALTRE LOCALIZZAZIONI GEOGRAFICO-AMMINISTRATIVE

TCL - Tipo di localizzazione	luogo di provenienza
-------------------------------------	----------------------

PRV - LOCALIZZAZIONE GEOGRAFICO-AMMINISTRATIVA

PRVS - Stato	ITALIA
---------------------	--------

PRVR - Regione	Veneto
-----------------------	--------

PRVP - Provincia	VR
-------------------------	----

PRVC - Comune	Verona
----------------------	--------

PRC - COLLOCAZIONE SPECIFICA

PRCD - Denominazione	Palazzo Barbieri
-----------------------------	------------------

DT - CRONOLOGIA

DTZ - CRONOLOGIA GENERICA

DTZG - Secolo	sec. XX
----------------------	---------

DTS - CRONOLOGIA SPECIFICA

DTSI - Da	1920
------------------	------

DTSV - Validità	ca
------------------------	----

DTSF - A	1940
-----------------	------

DTSL - Validità	ca
------------------------	----

DTM - Motivazione cronologia	analisi stilistica
-------------------------------------	--------------------

AU - DEFINIZIONE CULTURALE

AUT - AUTORE

AUTR - Riferimento all'intervento	esecutore
--	-----------

AUTM - Motivazione dell'attribuzione	firma
---	-------

AUTN - Nome scelto	Dall'Oca Bianca Angelo
---------------------------	------------------------

AUTA - Dati anagrafici	Verona, 1858/ Verona, 1942
-------------------------------	----------------------------

AUTH - Sigla per citazione	00000000
-----------------------------------	----------

MT - DATI TECNICI

MTC - Materia e tecnica	tela/ pastello
--------------------------------	----------------

MIS - MISURE

MISU - Unità	cm
---------------------	----

MISA - Altezza	70
-----------------------	----

MISL - Larghezza	100
-------------------------	-----

CO - CONSERVAZIONE

STC - STATO DI CONSERVAZIONE

STCC - Stato di conservazione	discreto
--------------------------------------	----------

DA - DATI ANALITICI

DES - DESCRIZIONE

DESO - Indicazioni sull'oggetto	NR (recupero pregresso)
DESI - Codifica Iconclass	NR (recupero pregresso)
DESS - Indicazioni sul soggetto	NR (recupero pregresso)

TU - CONDIZIONE GIURIDICA E VINCOLI**ACQ - ACQUISIZIONE**

ACQT - Tipo acquisizione	legato
ACQN - Nome	Dall'Oca Bianca Angelo
ACQD - Data acquisizione	1941

CDG - CONDIZIONE GIURIDICA

CDGG - Indicazione generica	proprietà Ente pubblico territoriale
CDGS - Indicazione specifica	Comune di Verona

DO - FONTI E DOCUMENTI DI RIFERIMENTO**FTA - DOCUMENTAZIONE FOTOGRAFICA**

FTAX - Genere	documentazione allegata
FTAP - Tipo	fotografia digitale (file)
FTAN - Codice identificativo	CMW_236571

FTA - DOCUMENTAZIONE FOTOGRAFICA

FTAX - Genere	documentazione esistente
FTAP - Tipo	negativo b/n
FTAA - Autore	Studio Brenzoni, Verona
FTAD - Data	1995/07/00
FTAN - Codice identificativo	NR (recupero pregresso)
FTAT - Note	Intero
FTAF - Formato	4,5x6 cm

FTA - DOCUMENTAZIONE FOTOGRAFICA

FTAX - Genere	documentazione esistente
FTAP - Tipo	stampa b/n
FTAA - Autore	Studio Brenzoni, Verona
FTAD - Data	1995/07/00
FTAN - Codice identificativo	NR (recupero pregresso)
FTAF - Formato	18x24 cm

BIL - Citazione completa Tessari U. G., 1986, pp. 261-268

AD - ACCESSO AI DATI**ADS - SPECIFICHE DI ACCESSO AI DATI**

ADSP - Profilo di accesso	1
ADSM - Motivazione	scheda contenente dati liberamente accessibili

CM - COMPILAZIONE**CMP - COMPILAZIONE**

CMPD - Data	1996
CMPN - Nome	Locatelli, Letizia
FUR - Funzionario responsabile	NR (recupero pregresso)
AGG - AGGIORNAMENTO - REVISIONE	
AGGD - Data	2016
AGGN - Nome	Ufficio collezione
AGGF - Funzionario responsabile	NR (recupero pregresso)
AGG - AGGIORNAMENTO - REVISIONE	
AGGD - Data	2016
AGGN - Nome	Ziviani
AGGF - Funzionario responsabile	NR (recupero pregresso)
AGG - AGGIORNAMENTO - REVISIONE	
AGGD - Data	2016
AGGN - Nome	Ziviani
AGGF - Funzionario responsabile	NR (recupero pregresso)
AGG - AGGIORNAMENTO - REVISIONE	
AGGD - Data	2019
AGGN - Nome	Scala
AGGF - Funzionario responsabile	NR (recupero pregresso)
AN - ANNOTAZIONI	
OSS -	Rifacimento di un quadro ad olio del 1896 con stesso titolo. 15/2/16: inseriti con * dati da note della scheda OA aggiunte a mano (da Adami)- 05/7/19: Nuova sch. OA Artpast in arch.