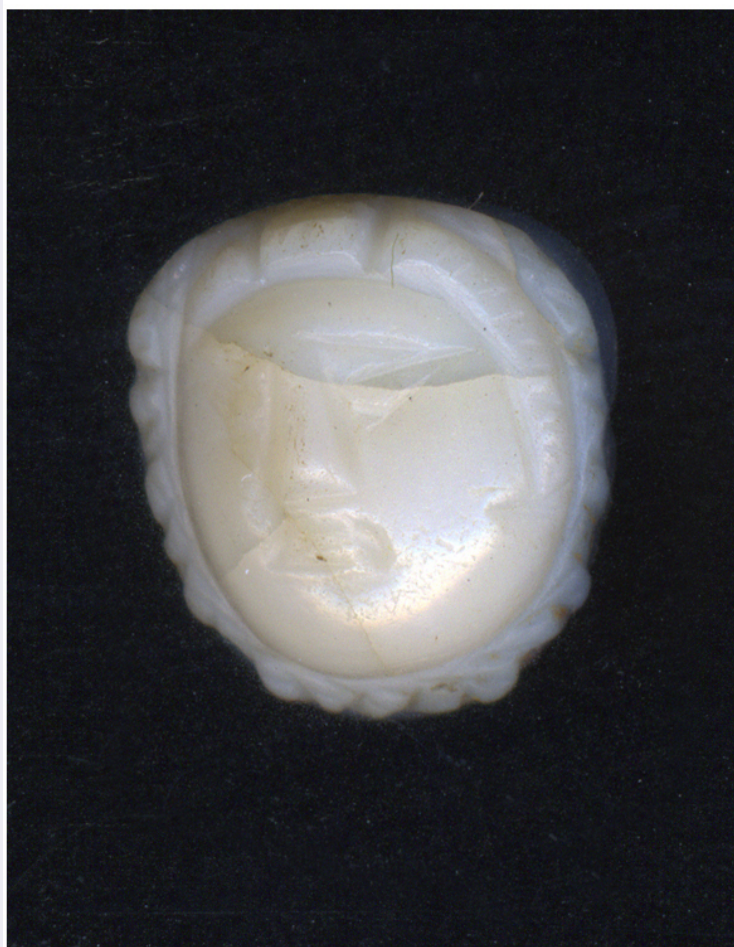


SCHEDA



1066.jpg

CD - CODICI

TSK - Tipo Scheda	D
LIR - Livello ricerca	P
NCT - CODICE UNIVOCO	
NCTR - Codice regione	05
NCTN - Numero catalogo generale	00257151
ESC - Ente schedatore	C023091
ECP - Ente competente	S242

AC - ALTRI CODICI

ACS - SCHEDE CORRELATE

ACSE - Ente	COMWORK
ACSC - Codice	876216

OG - OGGETTO

OGT - OGGETTO

OGTD - Definizione	disegno
OGTV - Identificazione	opera isolata

SGT - SOGGETTO	
SGTI - Identificazione	figura di donna e figura di uomo seduti su una panchina
SGTT - Titolo	Idillio sulla panchina a Garda
LC - LOCALIZZAZIONE GEOGRAFICO-AMMINISTRATIVA	
PVC - LOCALIZZAZIONE GEOGRAFICO-AMMINISTRATIVA ATTUALE	
PVCS - Stato	ITALIA
PVCR - Regione	Veneto
PVCP - Provincia	VR
PVCC - Comune	Verona
LDC - COLLOCAZIONE SPECIFICA	
LDCN - Denominazione attuale	Palazzo della Ragione
LDCU - Indirizzo	cortile Mercato Vecchio, 6
LDCM - Denominazione raccolta	Galleria d'Arte Moderna Achille Forti
UB - UBICAZIONE E DATI PATRIMONIALI	
INV - INVENTARIO DI MUSEO O SOPRINTENDENZA	
INVN - Numero	51749-2C4265
INVD - Data	2024/02/16
DT - CRONOLOGIA	
DTZ - CRONOLOGIA GENERICA	
DTZG - Secolo	sec. XX
DTS - CRONOLOGIA SPECIFICA	
DTSI - Da	1938
DTSF - A	1938
DTM - Motivazione cronologia	data
AU - DEFINIZIONE CULTURALE	
AUT - AUTORE	
AUTR - Riferimento all'intervento	esecutore
AUTM - Motivazione dell'attribuzione	firma
AUTN - Nome scelto	Dall'Oca Bianca Angelo
AUTA - Dati anagrafici	Verona, 1858/ Verona, 1942
AUTH - Sigla per citazione	00000000
MT - DATI TECNICI	
MTC - Materia e tecnica	cartone grigio/ pastello, carboncino
MIS - MISURE	
MISU - Unità	mm
MISA - Altezza	730
MISL - Larghezza	500
CO - CONSERVAZIONE	
STC - STATO DI CONSERVAZIONE	

STCC - Stato di conservazione	discreto
DA - DATI ANALITICI	
DES - DESCRIZIONE	
DESO - Indicazioni sull'oggetto	NR (recupero pregresso)
DESI - Codifica Iconclass	NR (recupero pregresso)
DESS - Indicazioni sul soggetto	NR (recupero pregresso)
TU - CONDIZIONE GIURIDICA E VINCOLI	
ACQ - ACQUISIZIONE	
ACQT - Tipo acquisizione	legato
ACQN - Nome	Dall'Oca Bianca Angelo
ACQD - Data acquisizione	1941
CDG - CONDIZIONE GIURIDICA	
CDGG - Indicazione generica	proprietà Ente pubblico territoriale
CDGS - Indicazione specifica	Comune di Verona
DO - FONTI E DOCUMENTI DI RIFERIMENTO	
FTA - DOCUMENTAZIONE FOTOGRAFICA	
FTAX - Genere	documentazione allegata
FTAP - Tipo	fotografia digitale (file)
FTAN - Codice identificativo	CMW_236567
FTA - DOCUMENTAZIONE FOTOGRAFICA	
FTAX - Genere	documentazione esistente
FTAP - Tipo	negativo b/n
FTAA - Autore	Studio Brenzoni, Verona
FTAD - Data	1994/07/00
FTAN - Codice identificativo	NR (recupero pregresso)
FTAT - Note	Intero
FTAF - Formato	4,5x6 cm
FTA - DOCUMENTAZIONE FOTOGRAFICA	
FTAX - Genere	documentazione esistente
FTAP - Tipo	stampa b/n
FTAA - Autore	Studio Brenzoni, Verona
FTAD - Data	1994/07/00
FTAN - Codice identificativo	NR (recupero pregresso)
FTAF - Formato	18x24 cm
BIL - Citazione completa	Tessari U. G., 1986, pp. 261-268
AD - ACCESSO AI DATI	
ADS - SPECIFICHE DI ACCESSO AI DATI	
ADSP - Profilo di accesso	1
ADSM - Motivazione	scheda contenente dati liberamente accessibili

CM - COMPILAZIONE**CMP - COMPILAZIONE****CMPD - Data**

1994

CMPN - Nome

Bertoni, Camilla

**FUR - Funzionario
responsabile**

NR (recupero pregresso)

AGG - AGGIORNAMENTO - REVISIONE**AGGD - Data**

2014

AGGN - Nome

Scala

**AGGF - Funzionario
responsabile**

NR (recupero pregresso)

AN - ANNOTAZIONI**OSS -***Inv. n. 199 su etichetta data 9/12/99 - 10/9/18: Nuova sch. OA
Artpast in arch.