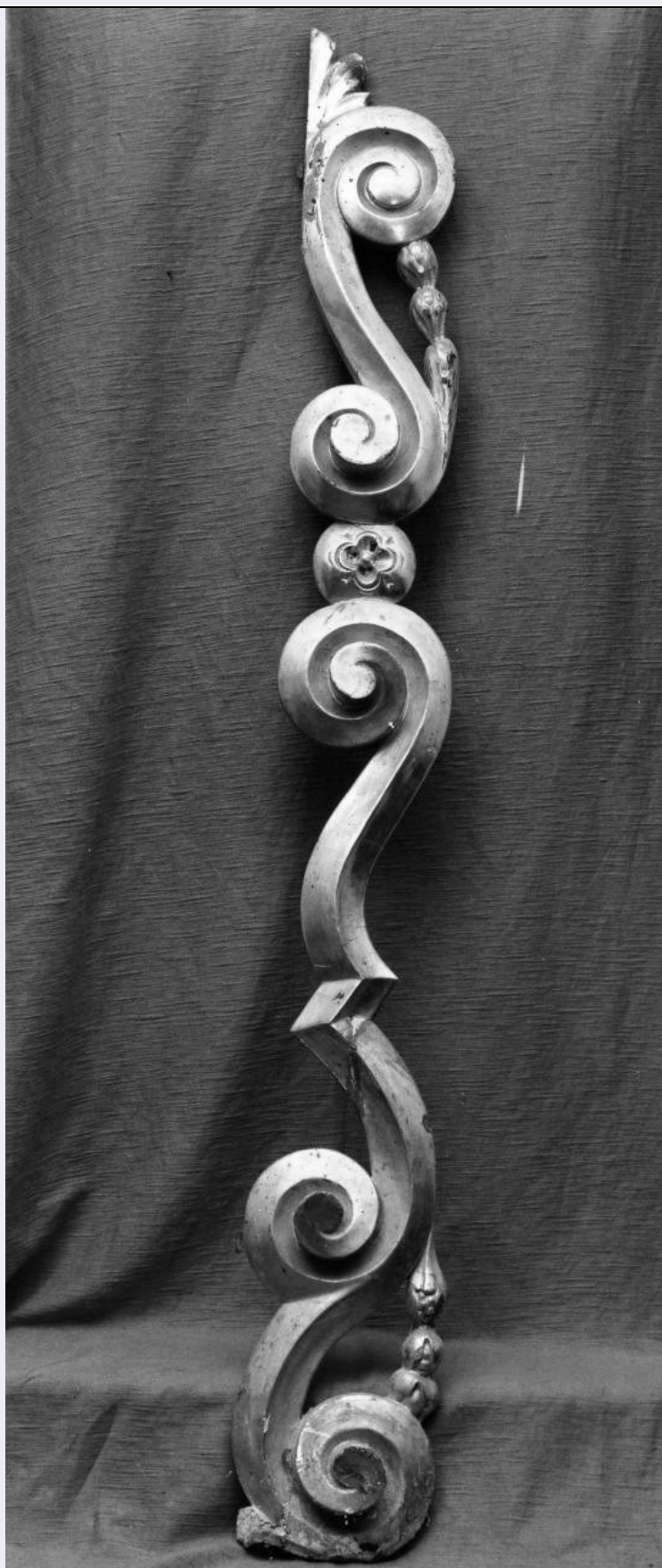


## SCHEDA



### CD - CODICI

TSK - Tipo Scheda	RA
-------------------	----

LIR - Livello ricerca	I
-----------------------	---

NCT - CODICE UNIVOCO	
----------------------	--

NCTR - Codice regione	01
NCTN - Numero catalogo generale	00004994
ESC - Ente schedatore	C003106
ECP - Ente competente	S279
AC - ALTRI CODICI	
ACC - Altro codice bene	12
OG - OGGETTO	
OGT - OGGETTO	
OGTD - Definizione	lucerna
CLS - Categoria - classe e produzione	STRUMENTI-UTENSILI-OGGETTI D'USO/ ILLUMINAZIONE
LC - LOCALIZZAZIONE GEOGRAFICO-AMMINISTRATIVA	
PVC - LOCALIZZAZIONE GEOGRAFICO-AMMINISTRATIVA ATTUALE	
PVCS - Stato	ITALIA
PVCR - Regione	Piemonte
PVCP - Provincia	NO
PVCC - Comune	Novara
LDC - COLLOCAZIONE SPECIFICA	
LDCT - Tipologia	castello
LDCN - Denominazione attuale	Castello Visconteo-Sforzesco
LDCU - Indirizzo	piazza Martiri della Libertà, 3
LDCM - Denominazione raccolta	Collezioni archeologiche di Novara
LA - ALTRE LOCALIZZAZIONI GEOGRAFICO-AMMINISTRATIVE	
TCL - Tipo di localizzazione	luogo di reperimento
PRV - LOCALIZZAZIONE GEOGRAFICO-AMMINISTRATIVA	
PRVS - Stato	ITALIA
PRVR - Regione	Piemonte
PRVP - Provincia	NO
PRVC - Comune	Novara
UB - DATI PATRIMONIALI	
INV - INVENTARIO DI MUSEO O SOPRINTENDENZA	
INVN - Numero	1408
RE - MODALITA' DI REPERIMENTO	
RES - Specifiche di reperimento	Ritrovamento occasionale ante 1860
DT - CRONOLOGIA	
DTZ - CRONOLOGIA GENERICA	
DTZG - Fascia cronologica di riferimento	PERIODIZZAZIONI/ STORIA/ Età antica/ Età romana
DTS - CRONOLOGIA SPECIFICA	
DTSI - Da	300 d.C.

<b>DTSV - Validità</b>	ca
<b>DTSF - A</b>	400 d.C.
<b>DTSL - Validità</b>	ca
<b>DTM - Motivazione cronologia</b>	confronto
<b>MT - DATI TECNICI</b>	
<b>MTC - Materia e tecnica</b>	argilla/ modellatura a matrice
<b>MIS - MISURE</b>	
<b>MISU - Unità</b>	cm
<b>MISD - Diametro</b>	8
<b>MISN - Lunghezza</b>	11,5
<b>DA - DATI ANALITICI</b>	
<b>DES - DESCRIZIONE</b>	
<b>DESO - Indicazioni sull'oggetto</b>	Corpo piriforme, allungato, ampia spalla decorata da rami di palma, disco ribassato decorato con rosetta a sei petali entro corona, becco arrotondato, fondo concavo, ansa decorata da linea incisa.
<b>CO - CONSERVAZIONE</b>	
<b>STC - STATO DI CONSERVAZIONE</b>	
<b>STCC - Stato di conservazione</b>	integro
<b>TU - CONDIZIONE GIURIDICA E VINCOLI</b>	
<b>ACQ - ACQUISIZIONE</b>	
<b>ACQT - Tipo acquisizione</b>	donazione
<b>ACQN - Nome</b>	Società Archeologica Novarese
<b>ACQD - Data acquisizione</b>	1890
<b>CDG - CONDIZIONE GIURIDICA</b>	
<b>CDGG - Indicazione generica</b>	proprietà Ente pubblico territoriale
<b>CDGS - Indicazione specifica</b>	Comune di Novara
<b>DO - FONTI E DOCUMENTI DI RIFERIMENTO</b>	
<b>FTA - DOCUMENTAZIONE FOTOGRAFICA</b>	
<b>FTAX - Genere</b>	documentazione allegata
<b>FTAP - Tipo</b>	fotografia digitale (file)
<b>FTAN - Codice identificativo</b>	New_1710618583156
<b>BIB - BIBLIOGRAFIA</b>	
<b>BIBX - Genere</b>	bibliografia specifica
<b>BIBA - Autore</b>	Spagnolo Giuseppina
<b>BIBD - Anno di edizione</b>	1980
<b>BIBH - Sigla per citazione</b>	SPA_1980
<b>BIBN - V., pp., nn.</b>	214
<b>BIB - BIBLIOGRAFIA</b>	
<b>BIBX - Genere</b>	bibliografia specifica
<b>BIBA - Autore</b>	Uglietti M.C.
<b>BIBD - Anno di edizione</b>	1987

<b>BIBH - Sigla per citazione</b>	MUS_UGL
<b>BIBN - V., pp., nn.</b>	112
<b>AD - ACCESSO AI DATI</b>	
<b>ADS - SPECIFICHE DI ACCESSO AI DATI</b>	
<b>ADSP - Profilo di accesso</b>	1
<b>ADSM - Motivazione</b>	scheda contenente dati liberamente accessibili
<b>CM - COMPILAZIONE</b>	
<b>CMP - COMPILAZIONE</b>	
<b>CMPD - Data</b>	1980
<b>CMPN - Nome</b>	Uglietti, Maria Carla
<b>FUR - Funzionario responsabile</b>	Spagnolo, Giuseppina
<b>RVM - TRASCRIZIONE PER INFORMATIZZAZIONE</b>	
<b>RVMD - Data</b>	2024
<b>RVMN - Nome</b>	Poletti, Elena
<b>AGG - AGGIORNAMENTO-REVISIONE</b>	
<b>AGGD - Data</b>	2024
<b>AGGN - Nome</b>	Poletti, Elena
<b>AGGF - Funzionario responsabile</b>	Garanzini, Francesca