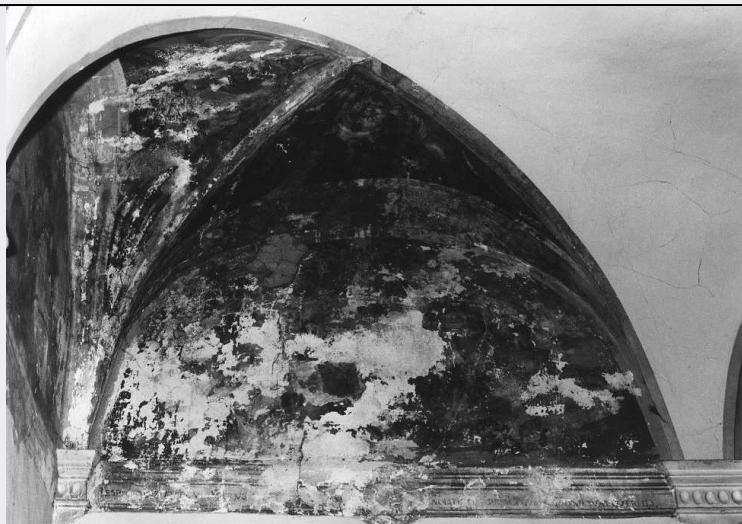


# SCHEDA



## CD - CODICI

TSK - Tipo scheda	SM
LIR - Livello catalogazione	P
NCT - CODICE UNIVOCO	
NCTR - Codice Regione	07
NCTN - Numero catalogo generale	00377985
ESC - Ente schedatore	ICCD
ECP - Ente competente per tutela	S236

## OG - BENE CULTURALE

AMB - Ambito di tutela MiC	demoetnoantropologico
OGT - DEFINIZIONE BENE	
OGTD - Definizione	campana
OGTT - Tipologia	a battaglia cadente
OGTA - Taglia	SOL#3
OGTV - Configurazione strutturale e di contesto	bene complesso/ parte componente

## OGD - DENOMINAZIONE

OGDT - Tipo	attuale di uso corrente
OGDN - Denominazione	III Campana

## OGC - TRATTAMENTO CATALOGRAFICO

OGCT - Trattamento catalografico	scheda unica
OGM - Modalità di individuazione	sopralluogo
OGR - Disponibilità del bene	bene disponibile

## CL - CLASSIFICAZIONE

### CHS - CLASSIFICAZIONE HORNBOSTEL-SACHS

CHSN - Codice numerico Hornbostel-Sachs	111.242.22
---	------------

<b>CHSD - Definizione Hornbostel-Sachs</b>	Idiophone
<b>CHSE - Edizione Hornbostel-Sachs</b>	Revision of the Hornbostel-Sachs Classification of Musical Instruments by the MIMO Consortium, 2011
<b>RV - RELAZIONI</b>	
<b>RVE - STRUTTURA COMPLESSA</b>	
<b>RVEL - Livello nella struttura complessa</b>	3
<b>RSE - RELAZIONI CON ALTRI BENI</b>	
<b>RSER - Tipo relazione</b>	è contenuto in
<b>RSET - Tipo scheda</b>	A
<b>RSED - Definizione del bene</b>	chiesa parrocchiale
<b>RSEC - Identificativo univoco della scheda</b>	0700109471
<b>LC - LOCALIZZAZIONE GEOGRAFICO - AMMINISTRATIVA</b>	
<b>PVC - LOCALIZZAZIONE</b>	
<b>PVCS - Stato</b>	ITALIA
<b>PVCR - Regione</b>	Liguria
<b>PVCP - Provincia</b>	GE
<b>PVCC - Comune</b>	Genova
<b>PVCL - Località</b>	Molassana
<b>PVE - Diocesi</b>	Genova
<b>PVZ - Tipo di contesto</b>	contesto periurbano
<b>LDC - COLLOCAZIONE SPECIFICA</b>	
<b>LDCT - Tipologia</b>	chiesa
<b>LDCQ - Qualificazione</b>	parrocchiale
<b>LDCN - Denominazione attuale</b>	Chiesa di Santa Maria Assunta
<b>LDCF - Uso</b>	chiesa
<b>LDCU - Indirizzo</b>	piazza Chiesa di Molassana, 5
<b>ACB - ACCESSIBILITA' DEL BENE</b>	
<b>ACBA - Accessibilità</b>	sì
<b>LA - ALTRE LOCALIZZAZIONI GEOGRAFICO - AMMINISTRATIVE</b>	
<b>TLC - Tipo di localizzazione</b>	luogo di produzione/realizzazione
<b>PRV - LOCALIZZAZIONE</b>	
<b>PRVS - Stato</b>	ITALIA
<b>PRVR - Regione</b>	Liguria
<b>PRVP - Provincia</b>	GE
<b>PRVC - Comune</b>	Avegno
<b>PRD - DATI CRONOLOGICI</b>	
<b>PRDI - Riferimento cronologico/data inizio</b>	1949
<b>DR - DATI DI RILEVAMENTO</b>	
<b>DRV</b>	Istituto Centrale per il Catalogo e la Documentazione (ICCD)

<b>DRT - Denominazione della ricerca</b>	Polifonia
<b>DRR - Responsabile scientifico della ricerca</b>	Musumeci, Elena
<b>DRR - Responsabile scientifico della ricerca</b>	Rizzoni, Claudio
<b>DRL - Rilevatore</b>	Brignole, Luca
<b>DRL - Rilevatore</b>	Navone, Paolo
<b>DRD - Data del rilevamento</b>	2023/10/26
<b>DRN - Note</b>	rilevamento a cura dell'Associazione Campanari Liguri
<b>DT - CRONOLOGIA</b>	
<b>DTN - NOTIZIA STORICA</b>	
<b>DTNS - Notizia (sintesi)</b>	realizzazione
<b>DTZ - CRONOLOGIA GENERICA</b>	
<b>DTZG - Fascia cronologica /periodo</b>	XX
<b>DTZS - Specifiche fascia cronologica/periodo</b>	anni quaranta
<b>DTS - CRONOLOGIA SPECIFICA</b>	
<b>DTSI - Da</b>	1949
<b>DTSF - A</b>	1949
<b>DTM - Motivazione/fonte</b>	iscrizione
<b>AU - DEFINIZIONE CULTURALE</b>	
<b>AUT - AUTORE/RESPONSABILITA'</b>	
<b>AUTJ - Ente schedatore</b>	S236
<b>AUTH - Codice identificativo</b>	LB_POL03
<b>AUTN - Nome scelto di persona o ente</b>	Enrico Picasso e figli
<b>AUTP - Tipo intestazione</b>	E
<b>AUTA - Indicazioni cronologiche</b>	XX
<b>AUTS - Riferimento al nome</b>	fonderia
<b>AUTR - Ruolo</b>	fonditore
<b>AUTM - Motivazione/fonte</b>	iscrizione
<b>DA - DATI ANALITICI</b>	
<b>DES - Descrizione</b>	campana in SOL#3 a battaglia cadente
<b>AID - APPARATO ICONOGRAFICO/DECORATIVO</b>	
<b>AIDO - Tipo</b>	apparato iconografico-decorativo
<b>AIDP - Posizione</b>	mantello
<b>AIDI - Identificazione</b>	Cristo risorto
<b>AIDC - Codifica Iconclass</b>	73 EE 15
<b>AID - APPARATO ICONOGRAFICO/DECORATIVO</b>	
<b>AIDO - Tipo</b>	apparato iconografico-decorativo

<b>AIDP - Posizione</b>	mantello
<b>AIDI - Identificazione</b>	crocifisso
<b>AIDC - Codifica Iconclass</b>	11 D 35
<b>AID - APPARATO ICONOGRAFICO/DECORATIVO</b>	
<b>AIDO - Tipo</b>	apparato iconografico-decorativo
<b>AIDP - Posizione</b>	mantello
<b>AIDI - Identificazione</b>	Sant'Isidoro agricoltore
<b>AIDC - Codifica Iconclass</b>	11 H (ISIDORO)
<b>AID - APPARATO ICONOGRAFICO/DECORATIVO</b>	
<b>AIDO - Tipo</b>	apparato iconografico-decorativo
<b>AIDP - Posizione</b>	mantello
<b>AIDI - Identificazione</b>	Santa Teresa di Lisieux
<b>AIDC - Codifica Iconclass</b>	11 HH (TERESA DI LISIEUX)
<b>ISE - ISCRIZIONI/EMBLEMI/MARCHI/STEMMI/TIMBRI</b>	
<b>ISEP - Posizione</b>	mantello
<b>ISED - Definizione</b>	iscrizione
<b>ISEE - Specifiche</b>	con iscrizione
<b>ISEC - Classe di appartenenza</b>	indicazione di responsabilità
<b>ISEC - Classe di appartenenza</b>	commemorativa
<b>ISEL - Lingua</b>	latino
<b>ISEF - Sistema grafico /alfabeto</b>	latino
<b>ISEF - Sistema grafico /alfabeto</b>	numeri arabi
<b>ISEI - Trascrizione</b>	A. D. 1949   ENRICO PICASSO E FIGLI AVEGNO – GENOVA
<b>MT - DATI TECNICI</b>	
<b>MTC - MATERIA E TECNICA</b>	
<b>MTCM - Materia</b>	bronzo
<b>MTCT - Tecnica</b>	fusione
<b>MIS - MISURE</b>	
<b>MISZ - Tipo di misura</b>	diametro
<b>MISS - Specifiche</b>	di bocca
<b>MISU - Unità di misura</b>	mm
<b>MISM - Valore</b>	912
<b>MIS - MISURE</b>	
<b>MISZ - Tipo di misura</b>	spessore
<b>MISS - Specifiche</b>	di battuta
<b>MISU - Unità di misura</b>	mm
<b>MISM - Valore</b>	66
<b>MIS - MISURE</b>	
<b>MISZ - Tipo di misura</b>	peso

MISS - Specifiche	stimato
MISU - Unità di misura	kg
MISM - Valore	410
MNR - Misure non rilevate /misure varie	MV
AA - ASPETTI ACUSTICI	
AAN - Note producibili	SOL#3
UT - UTILIZZAZIONI	
UTU - DATI DI USO	
UTUT - Tipo	attuale
UTUM - Modalità di uso	manuale
UTU - DATI DI USO	
UTUT - Tipo	attuale
UTUM - Modalità di uso	elettrificato
CO - CONSERVAZIONE E INTERVENTI	
STC - STATO DI CONSERVAZIONE	
STCC - Stato di conservazione	buono
TU - CONDIZIONE GIURIDICA E PROVVEDIMENTI DI TUTELA	
CDG - CONDIZIONE GIURIDICA	
CDGG - Indicazione generica	proprietà Ente religioso cattolico
BPT - Provvedimenti di tutela - sintesi	sì
NVC - PROVVEDIMENTI DI TUTELA	
NVCT - Tipo provvedimento	ope legis (L.1089/1939 art.4)
DO - DOCUMENTAZIONE	
FTA - DOCUMENTAZIONE FOTOGRAFICA	
FTAN - Codice identificativo	New_1712701888751
FTAX - Genere	documentazione allegata
FTAP - Tipo	fotografia digitale (file)
FTAF - Formato	jpg
FTAM - Titolo/didascalia	III campana, nota nominale SOL#3
FTAA - Autore	Brignole, Luca
FTAD - Riferimento cronologico	2023
FTAE - Ente proprietario	Istituto Centrale per il Catalogo e la Documentazione (ICCD)
FTAK - Nome file originale	Molassana_III.JPG
FTAY - Gestione Diritti	Beni Culturali Standard (BCS) <a href="https://docs.italia.it/italia/icdp/icdp-pndcircolazio ne-riuso-docs/it/v1.0-giugno-2022/testo-etichetta-BCS.html">https://docs.italia.it/italia/icdp/icdp-pndcircolazio ne-riuso-docs/it/v1.0-giugno-2022/testo-etichetta-BCS.html</a>
REG - DOCUMENTAZIONE AUDIO	
REGN - Codice identificativo	New_1712702118913

<b>REGX - Genere</b>	documentazione allegata
<b>REGP - Tipo/formato</b>	file digitale MP3
<b>REGZ - Denominazione /titolo</b>	III campana, nota nominale SOL#3
<b>REGA - Autore</b>	Brignole, Luca
<b>REGD - Riferimento cronologico</b>	2023
<b>REGE - Ente proprietario</b>	Istituto Centrale per il Catalogo e la Documentazione (ICCD)
<b>REGK - Nome file originale</b>	Molassana_3.mp3
<b>REGY - Denominazione /titolo</b>	III campana, nota nominale SOL#3
<b>AD - ACCESSO AI DATI</b>	
<b>ADS - SPECIFICHE DI ACCESSO AI DATI</b>	
<b>ADSP - Profilo di accesso</b>	1
<b>ADSM - Motivazione</b>	scheda contenente dati liberamente accessibili
<b>CM - CERTIFICAZIONE E GESTIONE DEI DATI</b>	
<b>CMP - REDAZIONE E VERIFICA SCIENTIFICA</b>	
<b>CMPD - Anno di redazione</b>	2024
<b>CMPN - Responsabile ricerca e redazione</b>	Brignole, Luca
<b>FUR - Funzionario responsabile</b>	Musumeci, Elena
<b>FUR - Funzionario responsabile</b>	Rizzoni, Claudio
<b>RVM - TRASCRIZIONE PER INFORMATIZZAZIONE</b>	
<b>RVMD - Anno di trascrizione /informatizzazione</b>	2024
<b>RVME - Ente/soggetto responsabile</b>	Istituto Centrale per il Catalogo e la Documentazione (ICCD)
<b>RVMN - Operatore</b>	Giacomelli, Michela