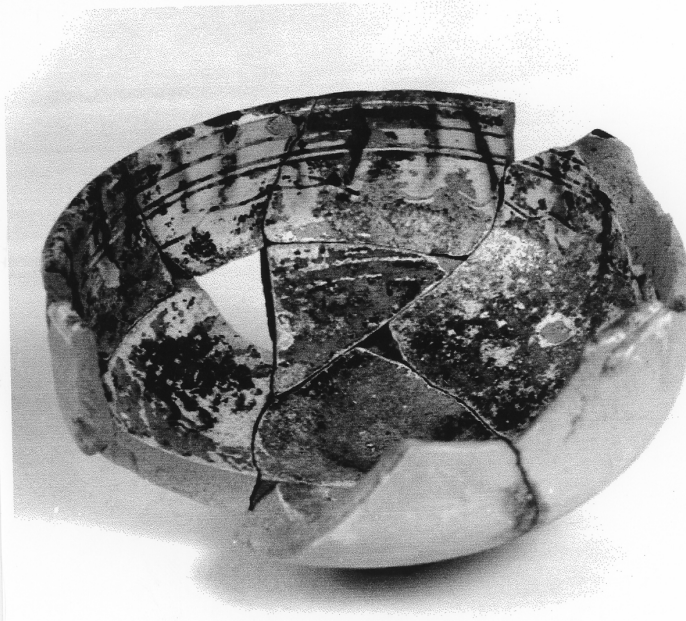


SCHEDA



CD - CODICI

TSK - Tipo scheda	SM
LIR - Livello catalogazione	P
NCT - CODICE UNIVOCO	
NCTR - Codice Regione	07
NCTN - Numero catalogo generale	00377991
ESC - Ente schedatore	ICCD
ECP - Ente competente per tutela	S236

OG - BENE CULTURALE

AMB - Ambito di tutela MiC	demoetnoantropologico
OGT - DEFINIZIONE BENE	
OGTD - Definizione	campana
OGTT - Tipologia	a battaglia cadente
OGTA - Taglia	MI3
OGTV - Configurazione strutturale e di contesto	bene complesso/ parte componente
OGD - DENOMINAZIONE	
OGDT - Tipo	attuale di uso corrente
OGDN - Denominazione	II Campana
OGC - TRATTAMENTO CATALOGRAFICO	
OGCT - Trattamento catalografico	scheda unica
OGM - Modalità di individuazione	sopralluogo
OGR - Disponibilità del bene	bene disponibile

CL - CLASSIFICAZIONE**CHS - CLASSIFICAZIONE HORNPOSTEL-SACHS**

CHSN - Codice numerico Hornpostel-Sachs	111.242.22
CHSD - Definizione Hornpostel-Sachs	Idiophone
CHSE - Edizione Hornpostel-Sachs	Revision of the Hornpostel-Sachs Classification of Musical Instruments by the MIMO Consortium, 2011

RV - RELAZIONI**RVE - STRUTTURA COMPLESSA**

RVEL - Livello nella struttura complessa	2
---	---

RSE - RELAZIONI CON ALTRI BENI

RSER - Tipo relazione	è contenuto in
RSET - Tipo scheda	A
RSED - Definizione del bene	chiesa parrocchiale
RSEC - Identificativo univoco della scheda	0700208645

LC - LOCALIZZAZIONE GEOGRAFICO - AMMINISTRATIVA**PVC - LOCALIZZAZIONE**

PVCS - Stato	ITALIA
PVCR - Regione	Liguria
PVCP - Provincia	GE
PVCC - Comune	Carasco
PVE - Diocesi	Chiavari
PVZ - Tipo di contesto	contesto periurbano

LDC - COLLOCAZIONE SPECIFICA

LDCT - Tipologia	chiesa
LDCQ - Qualificazione	parrocchiale
LDCN - Denominazione attuale	Chiesa di San Marziano
LDCF - Uso	chiesa
LDCU - Indirizzo	via Chiesa, 8

ACB - ACCESSIBILITA' DEL BENE

ACBA - Accessibilità	sì
-----------------------------	----

LA - ALTRE LOCALIZZAZIONI GEOGRAFICO - AMMINISTRATIVE

TLC - Tipo di localizzazione	luogo di produzione/realizzazione
-------------------------------------	-----------------------------------

PRV - LOCALIZZAZIONE

PRVS - Stato	ITALIA
PRVR - Regione	Lombardia
PRVP - Provincia	CR
PRVC - Comune	Crema

PRD - DATI CRONOLOGICI

PRDI - Riferimento	
---------------------------	--

cronologico/data inizio	1911
DR - DATI DI RILEVAMENTO	
DRV	Istituto Centrale per il Catalogo e la Documentazione (ICCD)
DRT - Denominazione della ricerca	Polifonia
DRR - Responsabile scientifico della ricerca	Musumeci, Elena
DRR - Responsabile scientifico della ricerca	Rizzoni, Claudio
DRL - Rilevatore	Botto, Enrico
DRL - Rilevatore	Brignole, Luca
DRL - Rilevatore	Lavagnino, Giulio
DRD - Data del rilevamento	2023/12
DRN - Note	rilevamento a cura dell'Associazione Campanari Liguri
DT - CRONOLOGIA	
DTN - NOTIZIA STORICA	
DTNS - Notizia (sintesi)	realizzazione
DTZ - CRONOLOGIA GENERICA	
DTZG - Fascia cronologica /periodo	XX
DTZS - Specifiche fascia cronologica/periodo	anni dieci
DTS - CRONOLOGIA SPECIFICA	
DTSI - Da	1911
DTSF - A	1911
DTM - Motivazione/fonte	iscrizione
AU - DEFINIZIONE CULTURALE	
AUT - AUTORE/RESPONSABILITA'	
AUTJ - Ente schedatore	S236
AUTH - Codice identificativo	LB_POL28
AUTN - Nome scelto di persona o ente	Borella e D'Adda
AUTP - Tipo intestazione	E
AUTA - Indicazioni cronologiche	XX
AUTS - Riferimento al nome	fonderia
AUTR - Ruolo	fonditore
AUTM - Motivazione/fonte	iscrizione
DA - DATI ANALITICI	
DES - Descrizione	campana in MI3 a battaglia cadente
AID - APPARATO ICONOGRAFICO/DECORATIVO	
AIDO - Tipo	apparato iconografico-decorativo
AIDP - Posizione	mantello

AIDI - Identificazione	Immacolata Concezione
AIDC - Codifica Iconclass	11 F 23 2
AID - APPARATO ICONOGRAFICO/DECORATIVO	
AIDO - Tipo	apparato iconografico-decorativo
AIDP - Posizione	mantello
AIDI - Identificazione	San Francesco
AIDC - Codifica Iconclass	11 H (FRANCESCO)
AID - APPARATO ICONOGRAFICO/DECORATIVO	
AIDO - Tipo	apparato iconografico-decorativo
AIDP - Posizione	mantello
AIDI - Identificazione	San Giovanni Evangelista
AIDC - Codifica Iconclass	11 H (GIOVANNI EVANGELISTA)
AID - APPARATO ICONOGRAFICO/DECORATIVO	
AIDO - Tipo	apparato iconografico-decorativo
AIDP - Posizione	mantello
AIDI - Identificazione	Cristo crocifisso
AIDC - Codifica Iconclass	73 D 66
AID - APPARATO ICONOGRAFICO/DECORATIVO	
AIDO - Tipo	apparato iconografico-decorativo
AIDP - Posizione	mantello
AIDI - Identificazione	Santissima Trinità
AIDC - Codifica Iconclass	11 B
AID - APPARATO ICONOGRAFICO/DECORATIVO	
AIDO - Tipo	apparato iconografico-decorativo
AIDP - Posizione	mantello
AIDI - Identificazione	Sant'Antonio Abate
AIDC - Codifica Iconclass	11 H (ANTONIO ABATE)
ISE - ISCRIZIONI/EMBLEMI/MARCHI/STEMMI/TIMBRI	
ISEP - Posizione	mantello
ISED - Definizione	iscrizione
ISEE - Specifiche	con iscrizione
ISEC - Classe di appartenenza	indicazione di responsabilità
ISEC - Classe di appartenenza	commemorativa
ISEL - Lingua	italiano
ISEF - Sistema grafico /alfabeto	latino
ISEF - Sistema grafico /alfabeto	numeri arabi
ISEI - Trascrizione	BORELLA E D'ADDA FUSERO IN CREMA ANNO 1911
ISE - ISCRIZIONI/EMBLEMI/MARCHI/STEMMI/TIMBRI	
ISEP - Posizione	mantello

ISED - Definizione	iscrizione
ISEC - Classe di appartenenza	sacra
ISEL - Lingua	latino
ISEF - Sistema grafico /alfabeto	latino
ISEI - Trascrizione	TOTA PULCHRA ES MARIA ET MACULA ORIGINALIS NON EST IN TE

MT - DATI TECNICI

MTC - MATERIA E TECNICA

MTCM - Materia	bronzo
MTCT - Tecnica	fusione

MIS - MISURE

MISZ - Tipo di misura	diametro
MISS - Specifiche	di bocca
MISU - Unità di misura	mm
MISM - Valore	1129

MIS - MISURE

MISZ - Tipo di misura	spessore
MISS - Specifiche	di battuta
MISU - Unità di misura	mm
MISM - Valore	75

MIS - MISURE

MISZ - Tipo di misura	peso
MISS - Specifiche	stimato
MISU - Unità di misura	kg
MISM - Valore	800

MNR - Misure non rilevate /misure varie

	MV
--	----

AA - ASPETTI ACUSTICI

AAN - Note producibili	MI3
-------------------------------	-----

UT - UTILIZZAZIONI

UTU - DATI DI USO

UTUT - Tipo	attuale
UTUM - Modalità di uso	manuale

UTU - DATI DI USO

UTUT - Tipo	attuale
UTUM - Modalità di uso	elettrificato

CO - CONSERVAZIONE E INTERVENTI

STC - STATO DI CONSERVAZIONE

STCC - Stato di conservazione	buono
--------------------------------------	-------

TU - CONDIZIONE GIURIDICA E PROVVEDIMENTI DI TUTELA

CDG - CONDIZIONE GIURIDICA

CDGG - Indicazione generica	proprietà Ente religioso cattolico
BPT - Provvedimenti di tutela - sintesi	sì
NVC - PROVVEDIMENTI DI TUTELA	
NVCT - Tipo provvedimento	ope legis (L.1089/1939 art.4)
DO - DOCUMENTAZIONE	
FTA - DOCUMENTAZIONE FOTOGRAFICA	
FTAN - Codice identificativo	New_1713707969621
FTAX - Genere	documentazione allegata
FTAP - Tipo	fotografia digitale (file)
FTAF - Formato	jpg
FTAM - Titolo/didascalia	Il campana, nota nominale MI3
FTAA - Autore	Brignole, Luca
FTAD - Riferimento cronologico	2023
FTAE - Ente proprietario	Istituto Centrale per il Catalogo e la Documentazione (ICCD)
FTAK - Nome file originale	Carasco_San_Marziano_II.JPG
FTAY - Gestione Diritti	Beni Culturali Standard (BCS) https://docs.italia.it/italia/icdp/icdp-pnd-circolazione-riuso-docs/it/v1.0-giugno-2022/testo-etichetta-BCS.html
REG - DOCUMENTAZIONE AUDIO	
REGN - Codice identificativo	New_1713708045570
REGX - Genere	documentazione allegata
REGP - Tipo/formato	file digitale MP3
REGZ - Denominazione /titolo	Il campana, nota nominale MI3
REGA - Autore	Brignole, Luca
REGD - Riferimento cronologico	2023
REGE - Ente proprietario	Istituto Centrale per il Catalogo e la Documentazione (ICCD)
REGK - Nome file originale	Carasco_San_Marziano_2.mp3
REGY - Denominazione /titolo	Il campana, nota nominale MI3
AD - ACCESSO AI DATI	
ADS - SPECIFICHE DI ACCESSO AI DATI	
ADSP - Profilo di accesso	1
ADSM - Motivazione	scheda contenente dati liberamente accessibili
CM - CERTIFICAZIONE E GESTIONE DEI DATI	
CMP - REDAZIONE E VERIFICA SCIENTIFICA	
CMPD - Anno di redazione	2024
CMPN - Responsabile ricerca e redazione	Brignole, Luca
FUR - Funzionario responsabile	Musumeci, Elena

FUR - Funzionario responsabile	Rizzoni, Claudio
RVM - TRASCRIZIONE PER INFORMATIZZAZIONE	
RVMD - Anno di trascrizione /informatizzazione	2024
RVME - Ente/soggetto responsabile	Istituto Centrale per il Catalogo e la Documentazione (ICCD)
RVMN - Operatore	Giacomelli, Michela