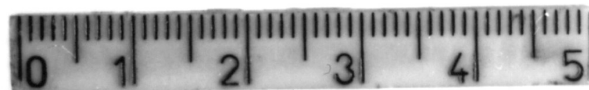
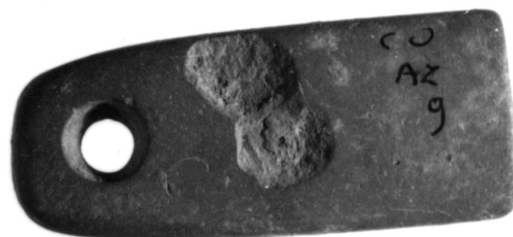


SCHEDA



61390

CD - CODICI

TSK - Tipo Scheda	OA
LIR - Livello ricerca	C
NCT - CODICE UNIVOCO	
NCTR - Codice regione	09
NCTN - Numero catalogo generale	01390756
ESC - Ente schedatore	C100005
ECP - Ente competente	S155

AC - ALTRI CODICI

ACC - Altro codice bene	inv. 1952/ C100005
-------------------------	--------------------

OG - OGGETTO

OGT - OGGETTO	
OGTD - Definizione	dipinto

SGT - SOGGETTO

SGTI - Identificazione	I fornai
------------------------	----------

LC - LOCALIZZAZIONE GEOGRAFICO-AMMINISTRATIVA

PVC - LOCALIZZAZIONE GEOGRAFICO-AMMINISTRATIVA ATTUALE

PVCS - Stato	ITALIA
PVCR - Regione	Toscana
PVCP - Provincia	PO
PVCC - Comune	Prato

LDC - COLLOCAZIONE SPECIFICA

LDCT - Tipologia	palazzo
LDCQ - Qualificazione	pretorio

LDCN - Denominazione attuale	Palazzo Pretorio
LDCU - Indirizzo	Piazza del Comune
LDCM - Denominazione raccolta	Collezione del Comune di Prato
LDCS - Specifiche	terzo piano

UB - UBICAZIONE E DATI PATRIMONIALI

INV - INVENTARIO DI MUSEO O SOPRINTENDENZA

INVN - Numero	1952
INVD - Data	1981-

LA - ALTRE LOCALIZZAZIONI GEOGRAFICO-AMMINISTRATIVE

TCL - Tipo di localizzazione luogo di deposito

PRV - LOCALIZZAZIONE GEOGRAFICO-AMMINISTRATIVA

PRVS - Stato	ITALIA
PRVR - Regione	Toscana
PRVP - Provincia	PO
PRVC - Comune	Prato

PRC - COLLOCAZIONE SPECIFICA

PRCT - Tipologia	palazzo
PRCQ - Qualificazione	pretorio
PRCD - Denominazione	Palazzo Pretorio
PRCS - Specifiche	deposito

PRD - DATA

PRDI - Data ingresso	1999 ante
PRDU - Data uscita	2014 ante

LA - ALTRE LOCALIZZAZIONI GEOGRAFICO-AMMINISTRATIVE

TCL - Tipo di localizzazione luogo di provenienza

PRV - LOCALIZZAZIONE GEOGRAFICO-AMMINISTRATIVA

PRVS - Stato	ITALIA
PRVR - Regione	Toscana
PRVP - Provincia	PO
PRVC - Comune	Prato

PRC - COLLOCAZIONE SPECIFICA

PRCT - Tipologia	palazzo
PRCQ - Qualificazione	comunale
PRCD - Denominazione	Palazzo Comunale
PRCU - Denominazione spazio viabilistico	Piazza del Comune
PRCS - Specifiche	Sala del Segretario Generale

PRD - DATA

PRDI - Data ingresso	1991
PRDU - Data uscita	1999 ante

DT - CRONOLOGIA

DTZ - CRONOLOGIA GENERICA

DTZG - Secolo	XX
DTZS - Frazione di secolo	secondo quarto

DTS - CRONOLOGIA SPECIFICA

DTSI - Da	1946
DTSF - A	1946
DTM - Motivazione cronologia	data

AU - DEFINIZIONE CULTURALE**AUT - AUTORE**

AUTM - Motivazione dell'attribuzione	firma
AUTN - Nome scelto	Brogi Gino
AUTA - Dati anagrafici	1902/ 1989
AUTH - Sigla per citazione	00000079

MT - DATI TECNICI

MTC - Materia e tecnica	tela/ pittura a olio
--------------------------------	----------------------

MIS - MISURE

MISU - Unità	cm
MISA - Altezza	76
MISL - Larghezza	99
MIST - Validità	ca

CO - CONSERVAZIONE**STC - STATO DI CONSERVAZIONE**

STCC - Stato di conservazione	buono
--------------------------------------	-------

DA - DATI ANALITICI**DES - DESCRIZIONE**

DESO - Indicazioni sull'oggetto	dipinto
DESI - Codifica Iconclass	48 B 18 11
DESS - Indicazioni sul soggetto	Soggetto profano. Figure maschili. Abbigliamento: contemporaneo. Oggetti: sgabelli; sacchi; botti.

ISR - ISCRIZIONI

ISRC - Classe di appartenenza	documentaria
ISRL - Lingua	italiano
ISRS - Tecnica di scrittura	a pennello
ISRT - Tipo di caratteri	stampatello
ISRP - Posizione	recto, in basso a destra
ISRA - Autore	Gino Brogi
ISRI - Trascrizione	G. BROGI/ 46

Artista pratese praticamente autodidatta, Gino Brogi dipinse quest'opera quasi sicuramente nella bottega di famiglia: era, infatti, figlio di un fornaio. Inserito nel circolo detto 'Scuola di Prato', amico

NSC - Notizie storico-critiche	di artisti quali Quinto Martini e Leonetto Tintori, Brogi ha documentato visivamente, con le sue vedute cittadine e i suoi ritratti, la crescita operaia e industriale della città di Prato a partire dal dopoguerra.
---------------------------------------	---

TU - CONDIZIONE GIURIDICA E VINCOLI

ACQ - ACQUISIZIONE

ACQT - Tipo acquisizione	donazione
ACQN - Nome	famiglia Brogi
ACQD - Data acquisizione	1991
ACQL - Luogo acquisizione	Prato

CDG - CONDIZIONE GIURIDICA

CDGG - Indicazione generica	proprietà Ente pubblico territoriale
CDGS - Indicazione specifica	Comune di Prato

DO - FONTI E DOCUMENTI DI RIFERIMENTO

FTA - DOCUMENTAZIONE FOTOGRAFICA

FTAX - Genere	documentazione allegata
FTAP - Tipo	fotografia digitale (file)
FTAA - Autore	Quattrone, Antonio
FTAD - Data	2014
FTAE - Ente proprietario	C100005
FTAC - Collocazione	uffici del museo
FTAN - Codice identificativo	MPP 1952

FNT - FONTI E DOCUMENTI

FNTP - Tipo	scheda storica
FNTA - Autore	Mannini Maria Pia
FNTD - Data	1981
FNTN - Nome archivio	Palazzo Pretorio
FNTS - Posizione	schedario 1970
FNTI - Codice identificativo	Mann 1952

BIB - BIBLIOGRAFIA

BIBX - Genere	bibliografia di confronto
BIBA - Autore	Iacopino R.
BIBD - Anno di edizione	2019
BIBH - Sigla per citazione	BIB00487
BIBN - V., pp., nn.	p. 92

BIB - BIBLIOGRAFIA

BIBX - Genere	bibliografia specifica
BIBA - Autore	Mannini M. P.
BIBD - Anno di edizione	2015
BIBH - Sigla per citazione	BIB00401
BIBN - V., pp., nn.	p. 257, cat. n. 117

BIB - BIBLIOGRAFIA

BIBX - Genere	bibliografia di confronto
BIBA - Autore	Riccomini F.
BIBD - Anno di edizione	2005
BIBH - Sigla per citazione	BIB00486
BIBN - V., pp., nn.	p. 56
BIB - BIBLIOGRAFIA	
BIBX - Genere	bibliografia specifica
BIBA - Autore	Minunno L.
BIBD - Anno di edizione	1999
BIBH - Sigla per citazione	BIB00477
BIBN - V., pp., nn.	pp. 43-44
BIB - BIBLIOGRAFIA	
BIBX - Genere	bibliografia specifica
BIBA - Autore	Mannini M. P.
BIBD - Anno di edizione	1997
BIBH - Sigla per citazione	BIB00482
BIBN - V., pp., nn.	pp. 83, 86
MST - MOSTRE	
MSTT - Titolo	Gino Brogi pittore pratese del novecento. Mostra antologica
MSTL - Luogo	Poggio a Caiano
MSTD - Data	2002-2003
MST - MOSTRE	
MSTT - Titolo	Arrigo del Rigo und Seine Freunde
MSTL - Luogo	Wangen
MSTD - Data	1999
MST - MOSTRE	
MSTT - Titolo	Arrigo del Rigo e gli artisti pratesi fra le due guerre
MSTL - Luogo	Prato
MSTD - Data	1997
MST - MOSTRE	
MSTT - Titolo	Autobiografia di una città
MSTL - Luogo	Prato
MSTD - Data	1996-1997
AD - ACCESSO AI DATI	
ADS - SPECIFICHE DI ACCESSO AI DATI	
ADSP - Profilo di accesso	1
ADSM - Motivazione	scheda contenente dati liberamente accessibili
CM - COMPILAZIONE	
CMP - COMPILAZIONE	
CMPD - Data	2020
CMPN - Nome	Gelli, Marta
RSR - Referente scientifico	Iacopino, Rita

RSR - Referente scientifico

Torricini, Laura

**FUR - Funzionario
responsabile**

Floridia, Anna